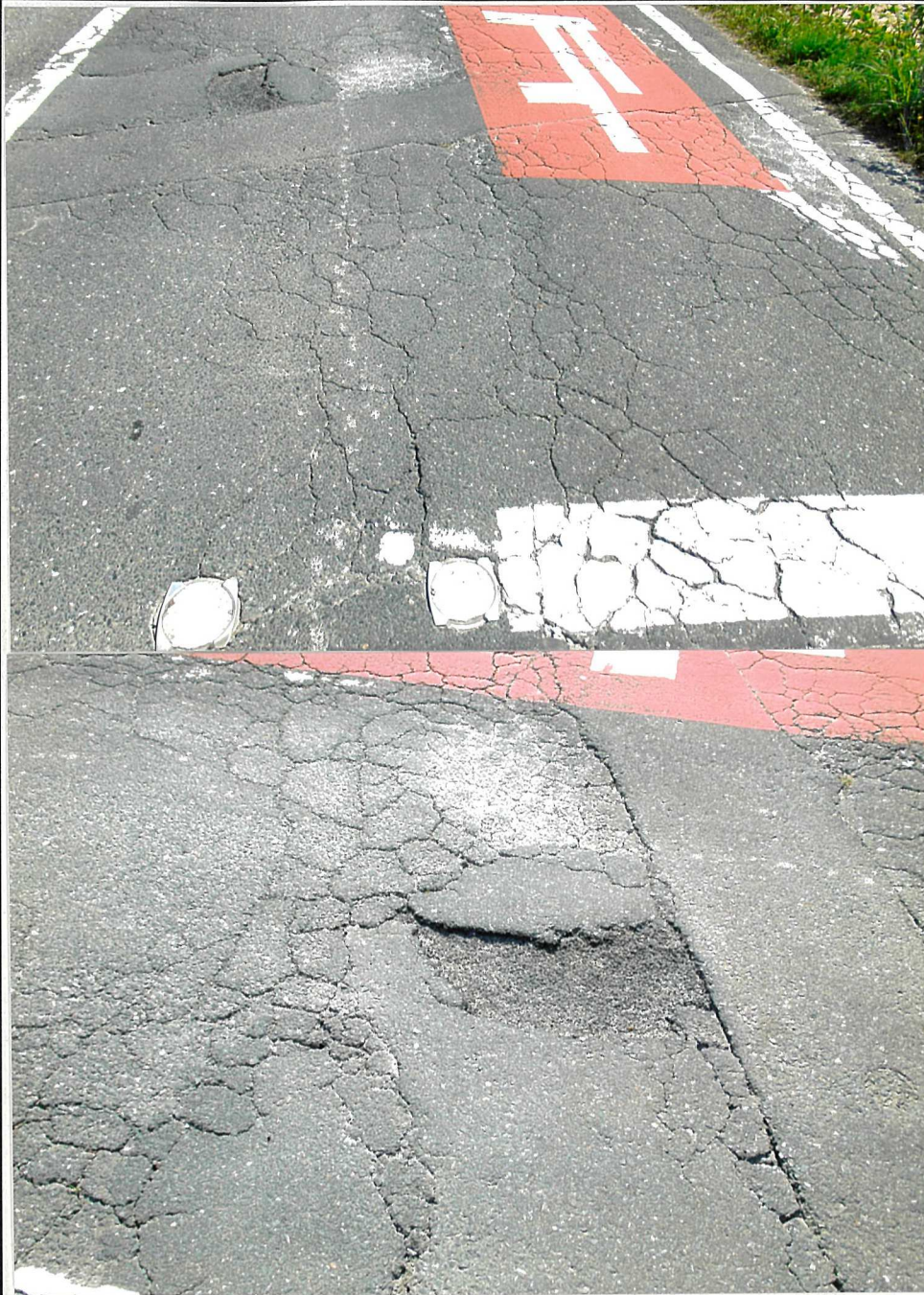


4 月	豊川 愛護モニター報告	モニター区間	豊川:左右岸 13.2km~27.6km 管轄出張所:一宮出張所
実施日	令和 平成 2 年 4 月 29 日	実施区間	左岸 蟹蔵橋西側



報告の内容 = 左岸の堤防道路の中央で舗装が約50cm程の大きさを剥れ、
凹みが出ています。又、周辺の舗装も亀裂が多く見られます。