

2 月	豊川 愛護モニター報告	モニター区間	豊川:左右岸 13.2km~27.6km 管轄出張所:一宮出張所
実施日	令和 2 年 3 月 5 日	実施区間	豊川:左岸 20.3km附近



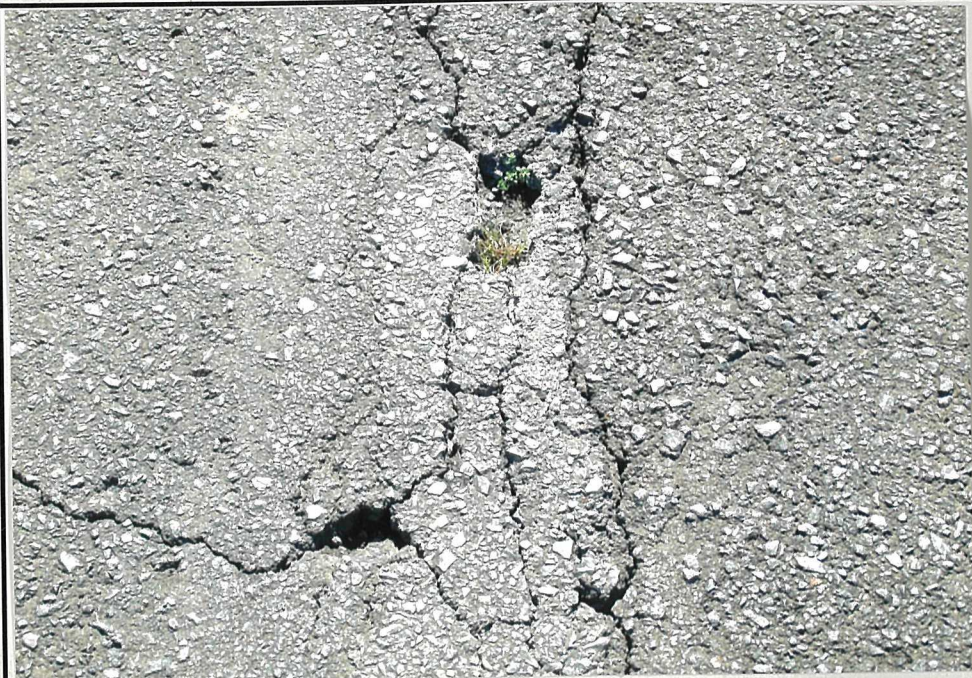
3-1



3-2

現場の状況 = 金沢橋北側の堤防道路で、両側から合流する道路の接点の縦横に走るひび割れ箇所の一部に舗装が複数箇所はかれています。

2 月	豊川 愛護モニター報告	モニター区間	豊川: 左右岸 13.2km~27.6km
			管轄出張所: 一宮出張所
実施日	令和 2 年 3 月 5 日	実施区間	豊川左岸 20.3km付近



3-3



1

現場の状況は先日の報告した箇所から10m程 全線捨石の道路で路肩のコンクリート片が  
一箇所浮きかいています。(豊川寄りの箇所です)