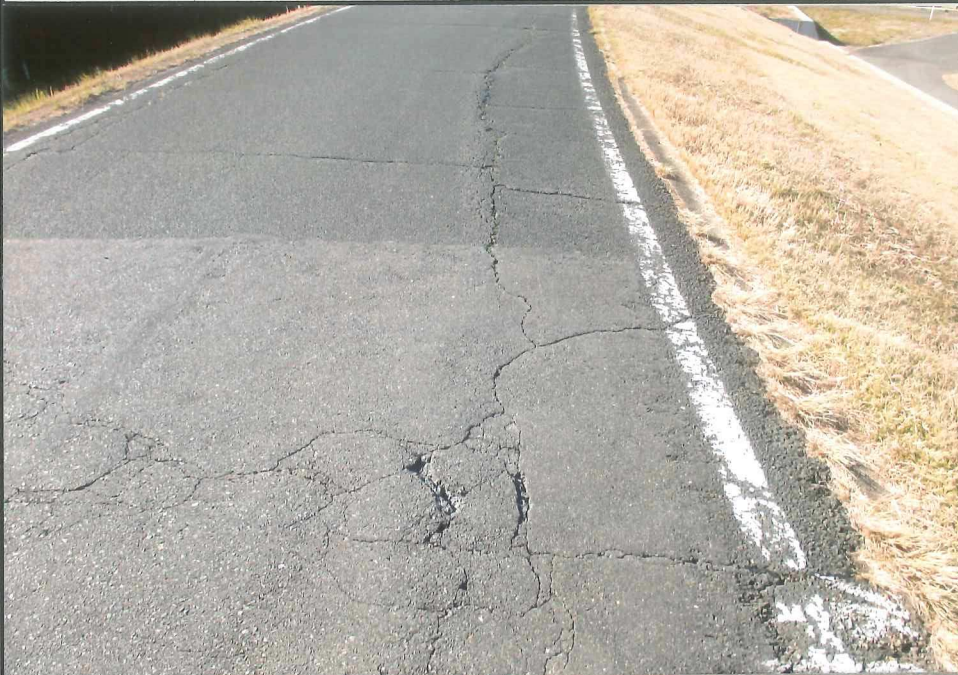


与七橋  
新橋橋

12 月	豊川 愛護モニタ一報告	モニタ一区间	豊川:左右岸 0.0km~13.2km~ 管轄出張所:豊州出張所
実施日	令和 1 年 12 月 日	実施区間	豊川左岸 20km



報告:豊川左岸 20km附近(金沢橋南方)の提防道路で、道路東端に縦に軌裂が走り中央側に  
うねりが発生 一部舗装がはかれています。

河川愛護モニタ一