

7月	豊川 愛護モニター報告	モニター区間	豊川:左右岸 0.0km～13.2km 管轄出張所:豊川出張所
実施日	令和元年7月30日	実施区間	右岸 22.9km～23.3km



3-1

舗装が横に亀裂が連続して亀裂があります。また、道路の端には縦に平行して亀裂があります。

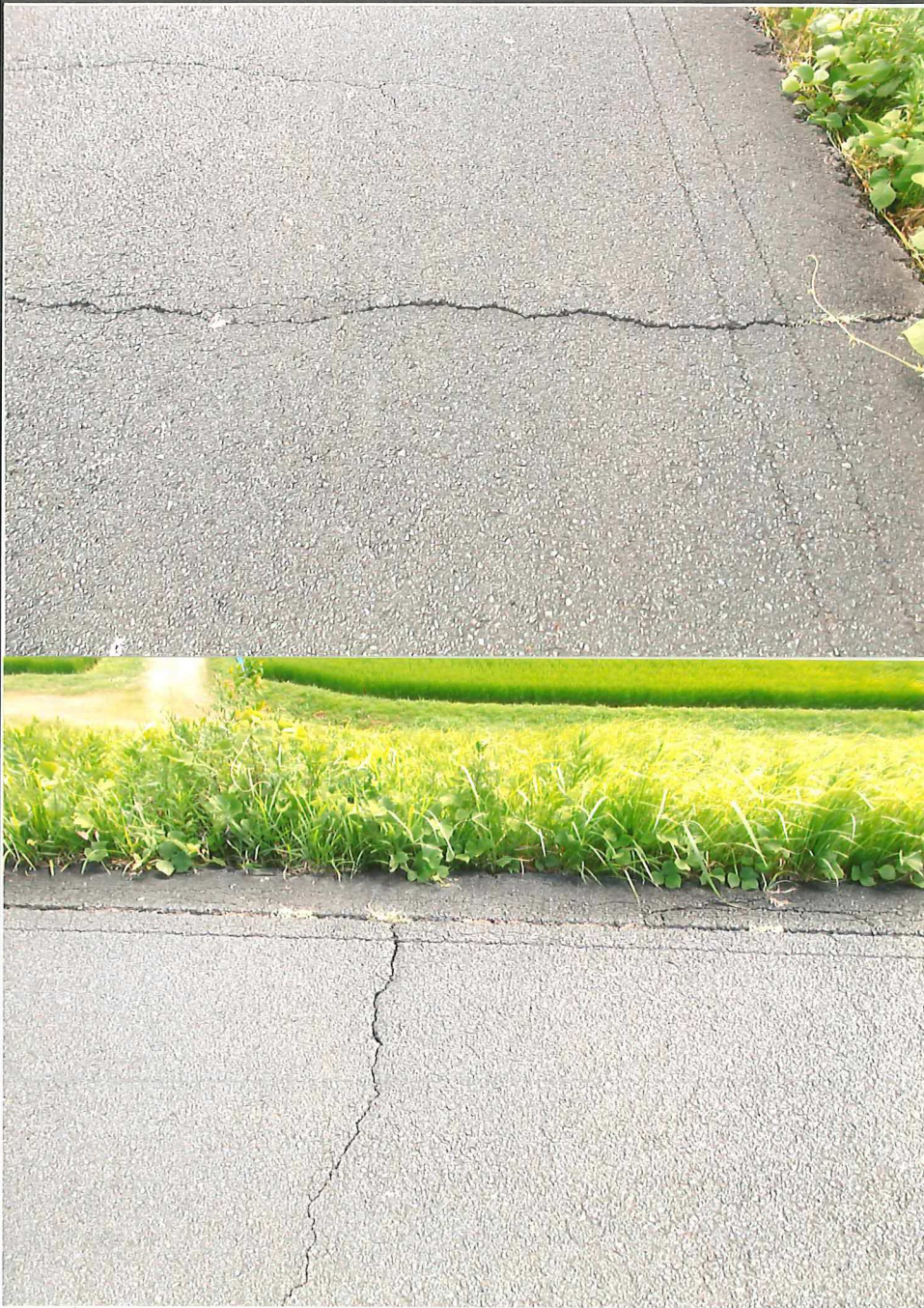
7月	豊川 愛護モニタ一報告	モニタ一区間	豊川:左右岸 0.0km～13.2km 管轄出張所:豊川出張所
実施日	令和 平成 元年 9月 30日	実施区間	右岸 22.8km～23.3km



3-2

舗装の横に連続した亀裂があり不可、また、中央部分に縦に亀裂があり不可。

7 月	豊川 愛護モニター報告	モニター区間	豊川:左(右岸) 0.0km～13.2km 管轄出張所:豊川出張所
実施日	令和 5年 7月 30日	実施区間	左岸 22.81km～23.71km



3-3

道路舗装が縦横に亀裂があり、横の亀裂してのり部分の型が上り不見りれた状態です。