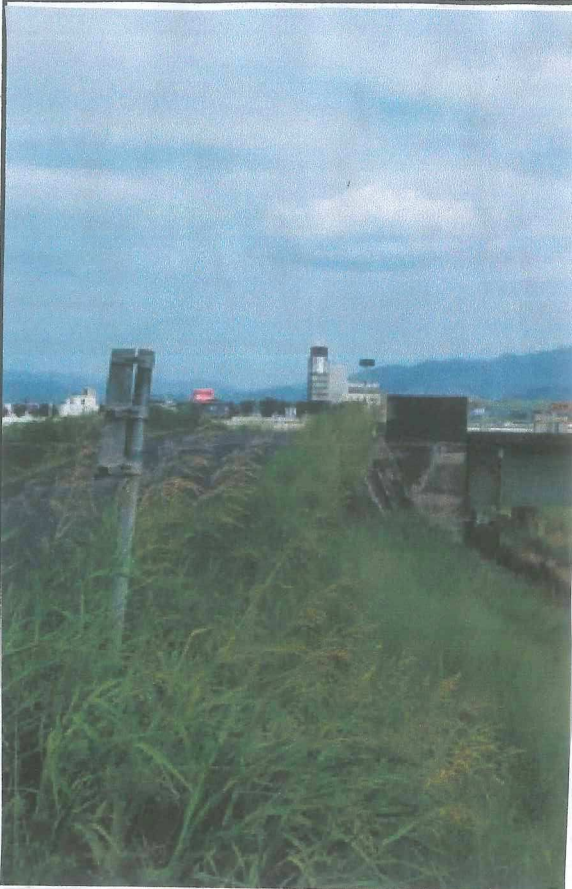


7月	豊川放水路 愛護モニター報告	モニター区間	放水路:左右岸 0.0km~6.6km 管轄出張所:豊川出張所
実施日	令和元年7月28日 3/日 2/日	実施区間	上記区間巡回



◎7月に入りほとんどの日が曇りを中心とした(雨含む)梅雨時が長く続いた。後半には台風6号が愛知に近づいたことから河川の安全についても意識をしながらのモニター活動となった。

◎ほとんどの学校が7月の中旬以降夏休みに入ることから児童・生徒・学生たちと河川のかかわりについても安全に注意をしながら利用してもらうことを願っている巡回となった。

◎8月以降は利用の形態も若干変わってくる可能性(バーベキューなど)が考えられることからそういった視点も取り入れながら活動をしていきたいと考える。



河川愛護モニター