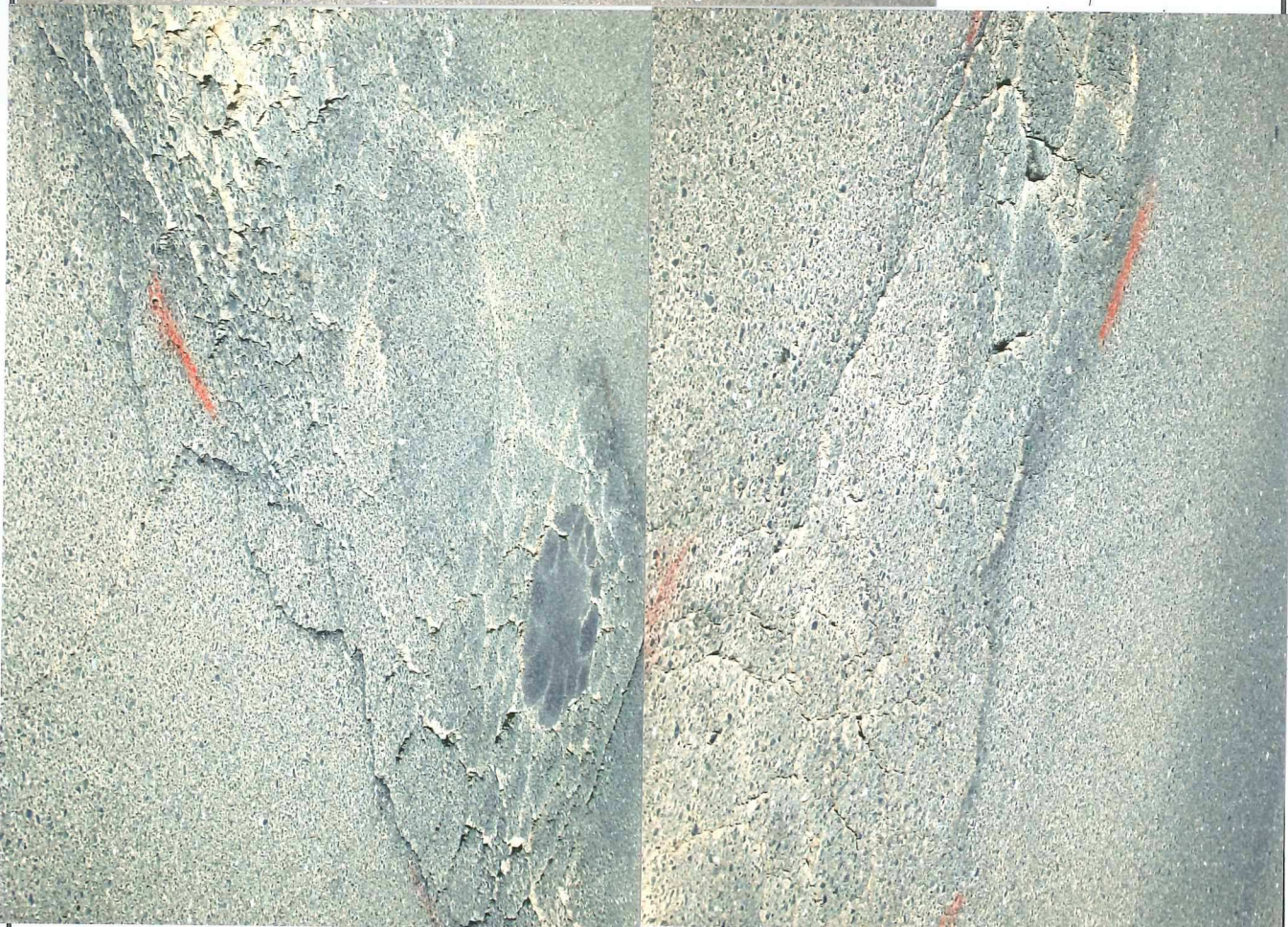
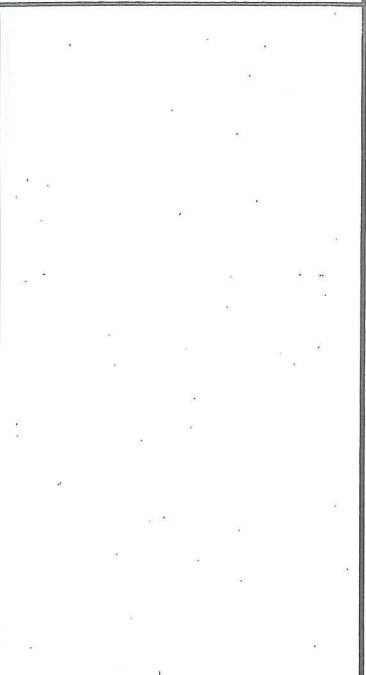


4月	豊川 愛護モニタ一報告	モニタ一区間	豊川:左右岸 13.2km~27.6km
			管轄出張所:一宮出張所
実施日	令和 平成 元年 5月 4日	実施区間	豊川左岸 17.1km付近



状況説明: 豊川左岸の堤防道路で、舗装路面が劣化し車のハレトルかど恐れやすいです。