

4月	豊川 愛護モニター報告	モニター区間	豊川:左右岸 13.2km~27.6km 管轄出張所:一宮出張所
実施日	平成 31年 4月 10日	実施区間	左岸18km~24、9km

写真①

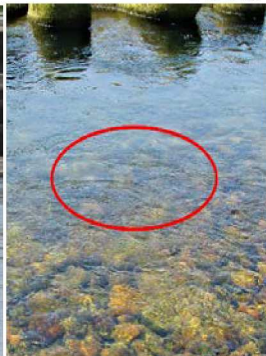


写真①のAは、東名高速道路橋下上流18km左岸側から、写真②、③、④、⑤
Bは、江島橋下下流22km左岸側から写真⑥
Cは、牟呂松原頭首工の魚道24,9km左岸側から写真⑦、⑧、⑨

写真②



写真③



写真④



写真②は、日本野鳥の会ホームページで検索した結果、水鳥の名前が確認することが出来ませんでした。



上記のQRコードでフォトギャラリー「野鳥図鑑(泳いでいる鳥)淡水ガモの仲間を検索する事が出来ます。写真③、④は鮎の遡上が確認出来ましたが、写真では写っていませんが、1m位の集団が、コケを食みながら遡上していました。

写真⑤



写真⑥



写真⑤は、川沿い堰堤から川に降りる途中の柿畑、枝の先に新芽が出ていました。

写真⑥は、桜が満開に咲き桜の木の下でお弁当を美味しく食べる家族の姿がありました。

気温22℃、ポカポカ天気春ですね～

写真⑦



写真⑧



写真⑨



写真⑦は、堤防下にニゴイの姿が10匹前後産卵の季節です。

写真⑧⑨は、牟呂松原頭首工の魚道を写すと思われるカメラが有り、是非とWebで鮎の遡上を視たいと思います。県の内水面かと調べてみても分ならず