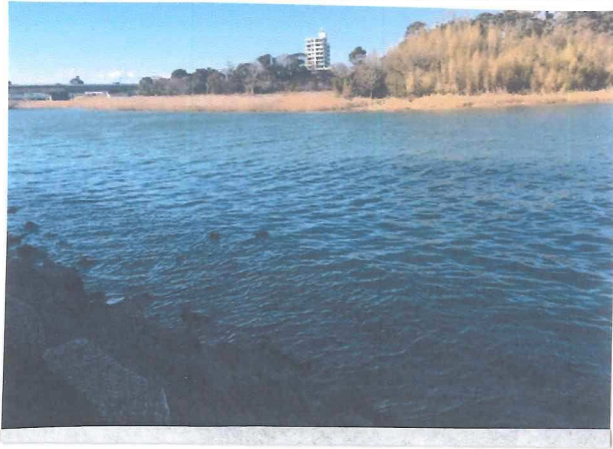


2月	豊川 愛護モニター報告	モニター区間	豊川:左右岸 0.0km~13.2km 管轄出張所:豊川出張所
実施日	平成31年2月1日	実施区間	吉田大橋付近左岸



この日も北風が強風、寒い日でした。川面は、強風で波立ち、体感と共に、目からも寒さを伝えます。ふと、川にたくさん鳥がいることに気が付き、観察すると、はなはた一帯にいた鳥がだんだん一帯に集まって日浴をとっているようでした。鳥もみんながあたたまっているの(でしょうか)。風で飛ばされてきたと思われる子ゴエが少しありました。人はほとんど静かでした。この強風だとりに落ちそうでした。特に子どもがいたり、ちょっと近づけません。