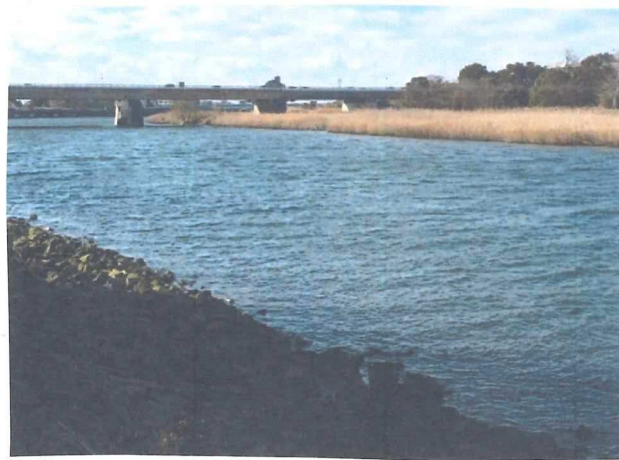
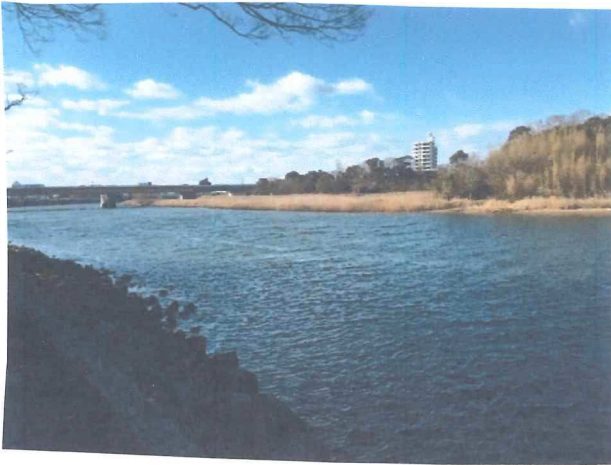
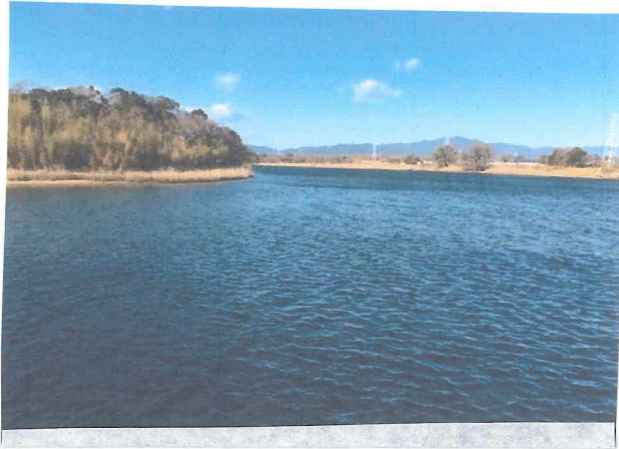


/ 月	豊川 愛護モニター報告	モニター区間	豊川:左右岸 0.0km~13.2km
			管轄出張所:豊川出張所
実施日	平成 31年 / 月 27 日	実施区間	吉田大橋付近左岸



冬の風が痛いほど寒く、たよか
 たよか川へ昔々所に行く気
 にはたよれませんでした。が、
 今日はずいぶりに川の様子を見
 に来てみました。とても強い
 風が吹いており、こげる程
 寒かったですが、その分、空や
 川の水は青く、きれいに光って
 いました。これも冬の川の
 良さたよのかもしれません。
 川の中に黒いゴミ?と
 思っで見つけたものは野鳥
 でした(笑)人はあまり通ら
 ずもの静かです。しみい感じ。