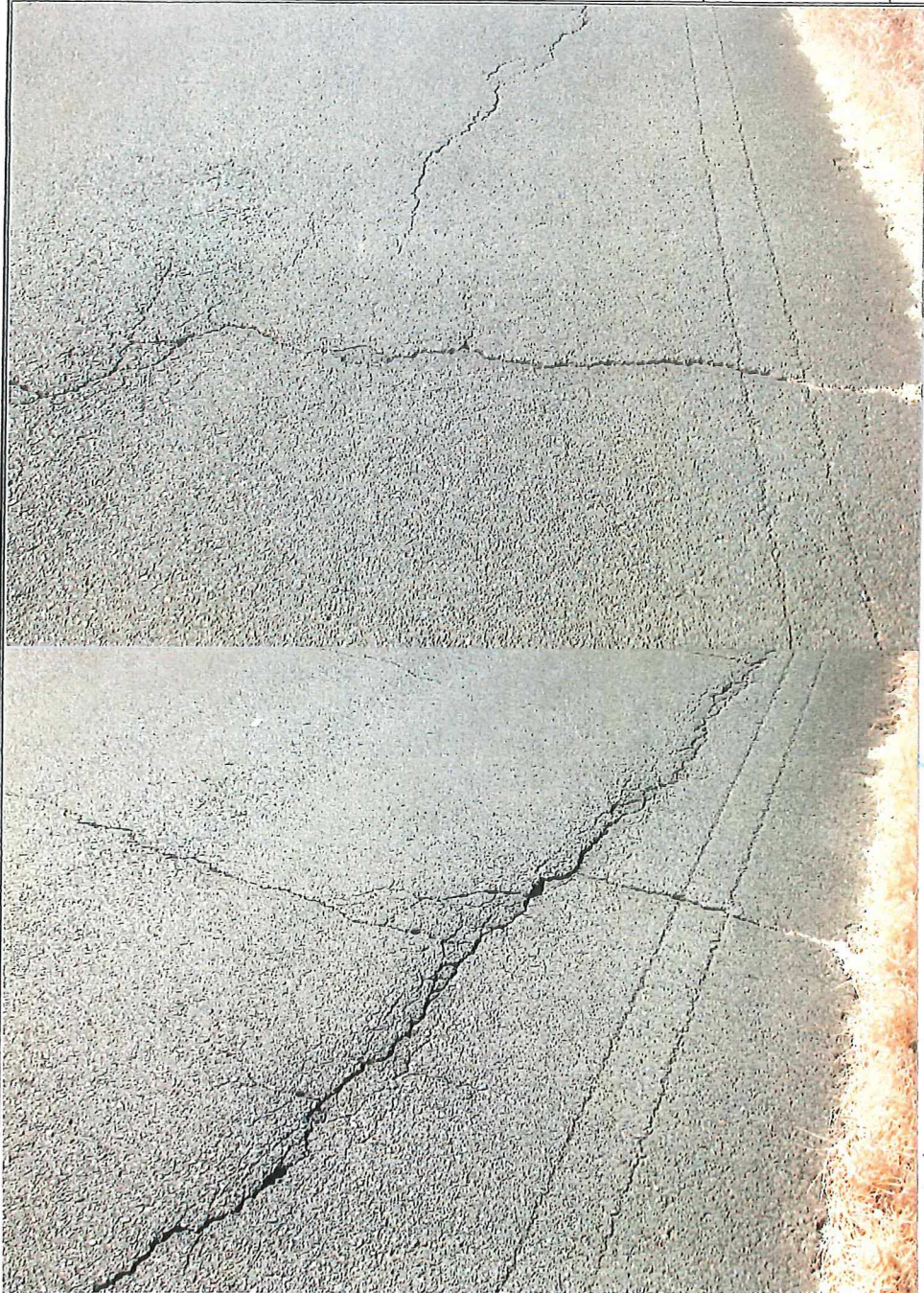


1月	豊川 愛護モニター報告	モニター区間	豊川:左右岸 13.2km~27.6km
			管轄出張所:一宮出張所
実施日	平成31年2月7日	実施区間	豊川右岸 23km過ぎ~



状況説明: 豊川右岸 23km過ぎの堤防道路で、上流に向かい右岸の道路左側から中央付近にかけて複数のひび割れがあり亀裂かすんでいます。