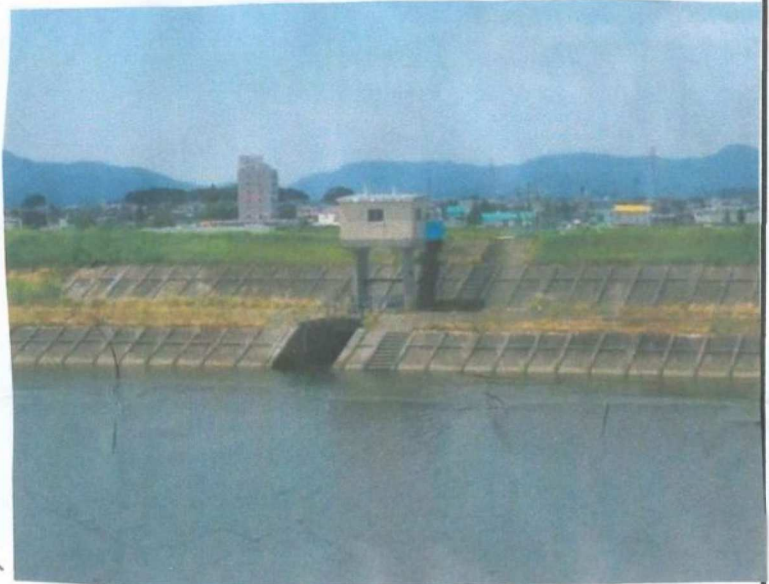


11月	豊川 愛護モニター報告	モニター区間	豊川: 本水路左右岸 管轄出張所: 豊橋
実施日	平成30年11月25日	実施区間	0.0kmから6.6km

⑨大きな台風に関
 しては(11月にお
 いて)到来するこ
 となく、気候も暖
 冬ぎみの11月と
 なり、河川につい
 て、季節柄の特徴
 もふまえウォッチすること心がけました。



河川の安全性について(夏場冬場)通年でみた場合
 の危険性を 下記(に限らず)の看板を通じて再認識
 させていただきました。河の事故や川の安全安心に

ついて引き続き
 モニターしてい
 こうと考えました。

