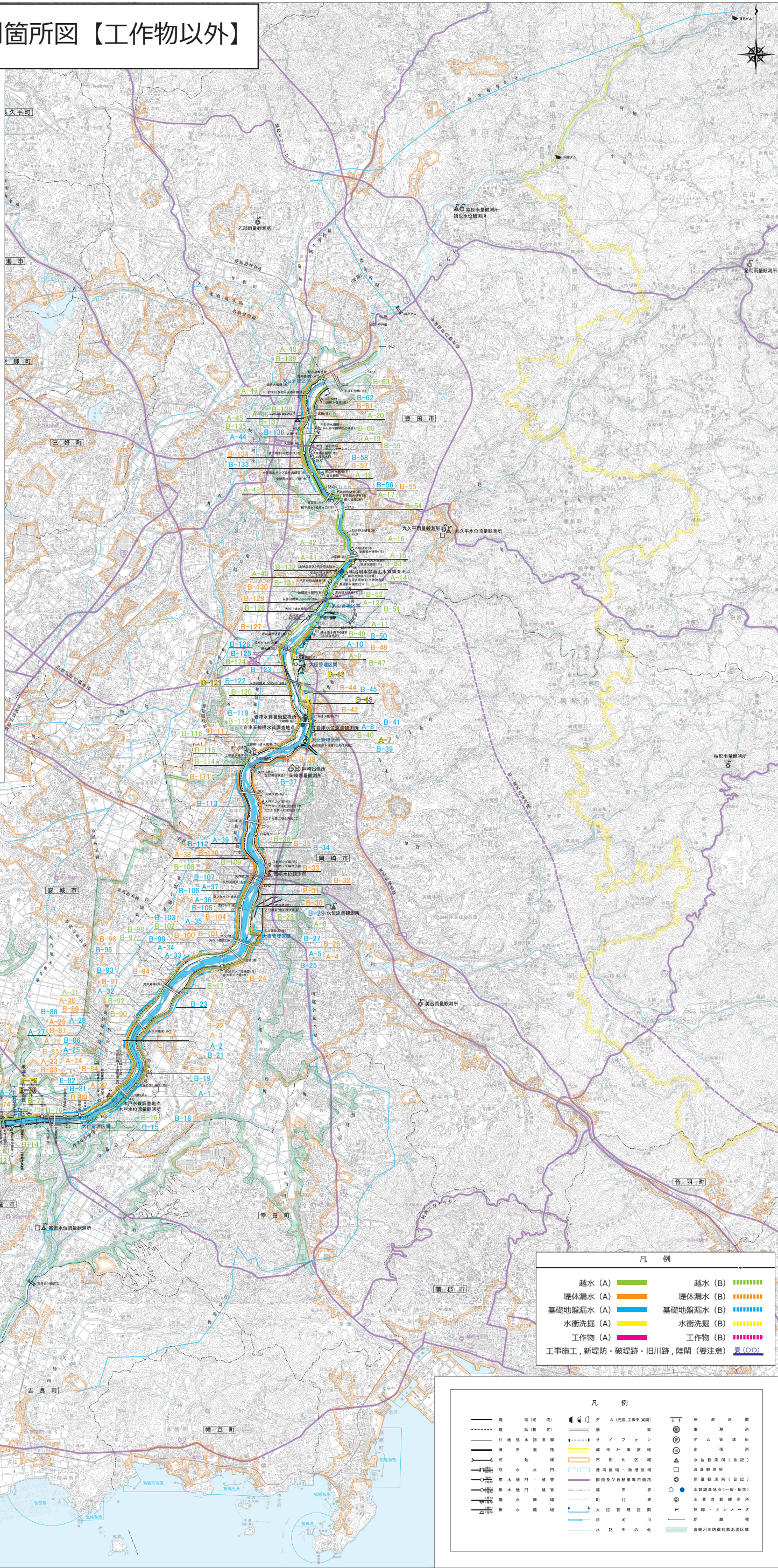
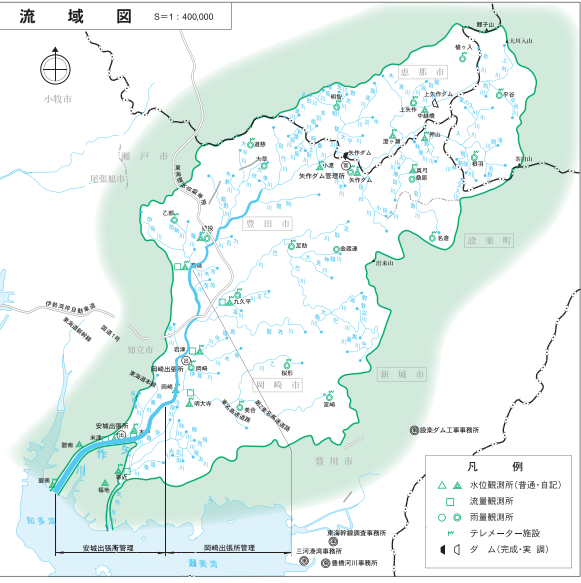


# R5 矢作川重要水防箇所河川別箇所図【工作物以外】

## 矢作川管内図

縮尺 1:50,000

水源地及標高	長野県下伊那郡平谷村 大川入山 1,908m
流域面積	1,830km <sup>2</sup>
流路延長	本川 118km 上村川 36km 名倉川 25km 段戸川 24km 明智川 10km 大伏川 17km 籠川 13km 巴川 61km 乙川 38km 矢作古川 14km
氾濫防御区域	209 km <sup>2</sup>
大臣管理区間	河川：本川 43.6km 矢作ダム：本川 9.6km 段戸川 3.0km 上村川 0.9km 名倉川 0.2km 上矢作ダム：上村川 5.2km
計画高水流量	(岩津地点) 基本高水流量 8,100 m <sup>3</sup> /s 計画高水流量 6,400 m <sup>3</sup> /s



越水 (A)	越水 (B)
堤体漏水 (A)	堤体漏水 (B)
基礎地盤漏水 (A)	基礎地盤漏水 (B)
水衝洗掘 (A)	水衝洗掘 (B)
工作物 (A)	工作物 (B)
工事施工、新堤防・破堤跡・旧川跡、陸開(要注意)	

堤防(防備)	ダム(完成・工事中・計画)	橋梁
計画用水路	サイフォン	橋脚
可動橋	市町村界	水位観測所(自記)
取水構造物	港湾区域・漁港区域	流量観測所
取水構造物・橋脚	国道及び自動車専用道路	雨量観測所(自記)
取水構造物	郡市界	水質観測地点(一般・基準)
取水構造物	町界	水質自動観測所
取水構造物	大臣管理区間	観測・テレメータ
取水構造物	主要河川	国道
取水構造物	水系その他	主要河川防備対象区域