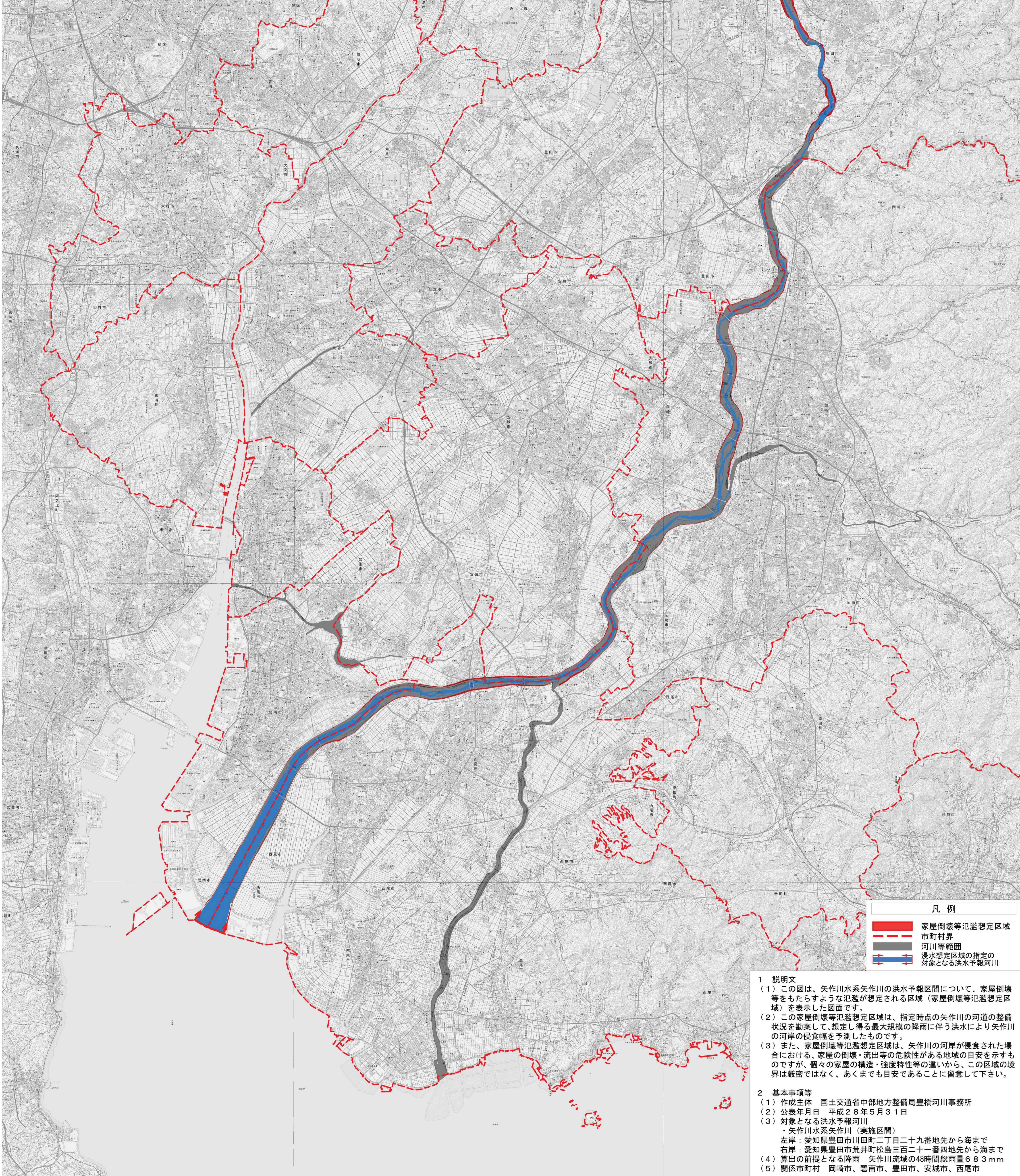


矢作川水系矢作川 洪水浸水想定区域図 (家屋倒壊等氾濫想定区域(河岸侵食))



凡例	
	家屋倒壊等氾濫想定区域
	市町村界
	河川等範囲
	浸水想定区域の指定の対象となる洪水予報河川

- 1 説明文
- この図は、矢作川水系矢作川の洪水予報区間について、家屋倒壊等をもたらすような氾濫が想定される区域(家屋倒壊等氾濫想定区域)を表示した図面です。
 - この家屋倒壊等氾濫想定区域は、指定時点の矢作川の河道の整備状況を勘案して、想定し得る最大規模の降雨に伴う洪水により矢作川の河岸の侵食幅を予測したものです。
 - また、家屋倒壊等氾濫想定区域は、矢作川の河岸が侵食された場合における、家屋の倒壊・流出等の危険性がある地域の目安を示すものです。個々の家屋の構造・強度特性等の違いから、この区域の境界は厳密ではなく、あくまでも目安であることに留意して下さい。
- 2 基本事項等
- 作成主体 国土交通省中部地方整備局豊橋河川事務所
 - 公表年月日 平成28年5月31日
 - 対象となる洪水予報河川
 - ・矢作川水系矢作川(実施区間)
 - 左岸: 愛知県豊田市川田町二丁目二十九番地先から海まで
 - 右岸: 愛知県豊田市荒井町松島三百二十一番四地先から海まで
 - 算出の前提となる降雨 矢作川流域の48時間総雨量68.3mm
 - 関係市町村 岡崎市、碧南市、豊田市、安城市、西尾市

S=1:60,000 2000 0 1000 2000 4000 6000m

「この地図は、国土地理院長の承認を得て、同院発行の2万5千分1地形図を複製したものである。(承認番号 平28部様、第5号)」