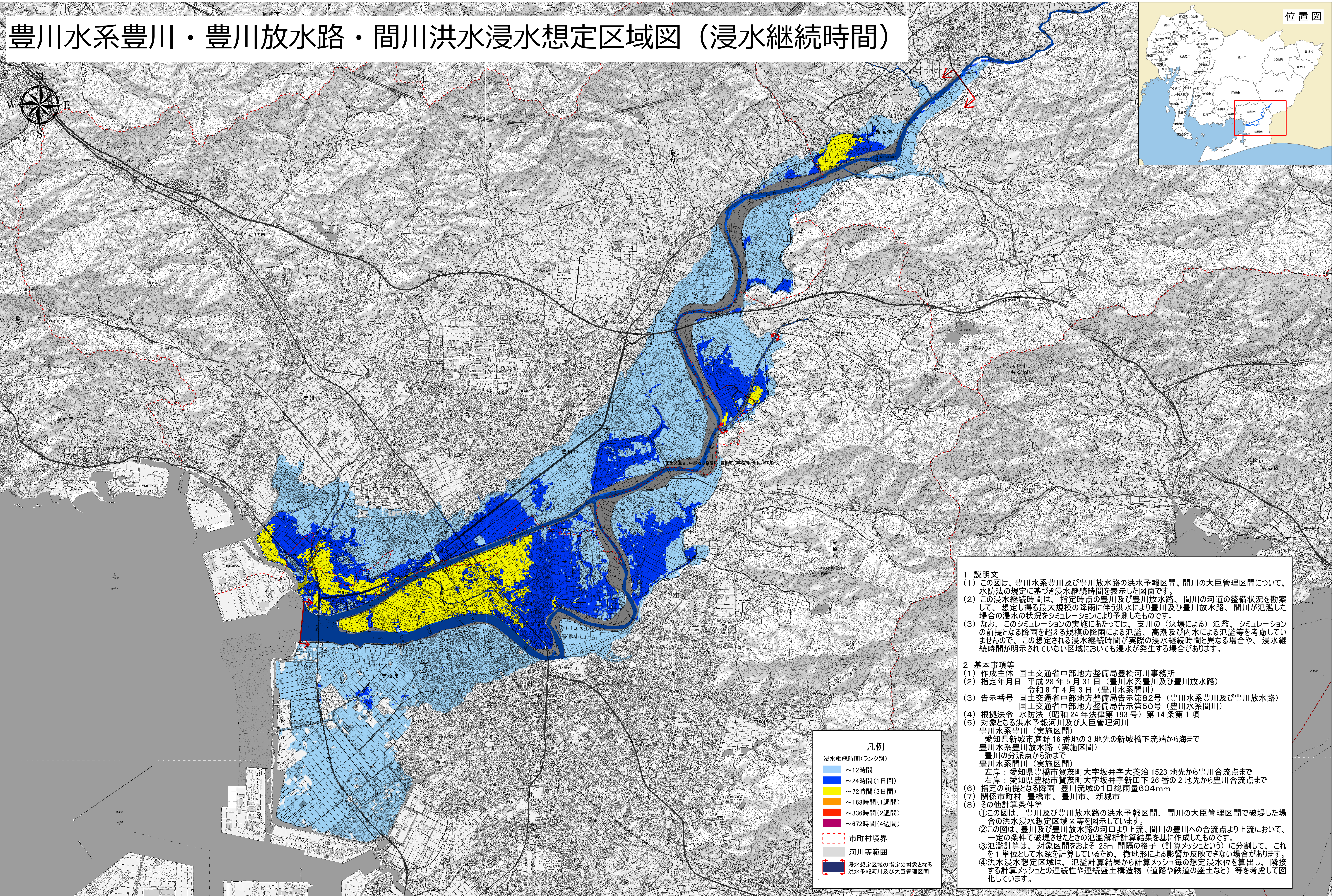


# 豊川水系豊川・豊川放水路・間川洪水浸水想定区域図（浸水継続時間）



**凡例**

浸水継続時間(ランク別)	
~12時間	Light Blue
~24時間(1日間)	Blue
~72時間(3日間)	Yellow
~168時間(1週間)	Orange
~336時間(2週間)	Red-Orange
~672時間(4週間)	Red
市町村境界	Dashed Red Line
河川等範囲	Grey Line
浸水想定区域の指定の対象となる洪水予報河川及び大臣管理区間	Red Arrow

**1 説明文**

(1) この図は、豊川水系豊川及び豊川放水路の洪水予報区間、間川の大臣管理区間について、水防法の規定に基づき浸水継続時間を表示した図面です。

(2) この浸水継続時間は、指定時点の豊川及び豊川放水路、間川の河道の整備状況を勘案して、想定し得る最大規模の降雨に伴う洪水により豊川及び豊川放水路、間川が氾濫した場合の浸水の状況をシミュレーションにより予測したものです。

(3) なお、このシミュレーションの実施にあたっては、支川の（決壊による）氾濫、シミュレーションの前提となる降雨を超える規模の降雨による氾濫、高潮及び内水による氾濫等を考慮していませんので、この想定される浸水継続時間が実際の浸水継続時間と異なる場合や、浸水継続時間が明示されていない区域においても浸水が発生する場合があります。

**2 基本事項等**

(1) 作成主体 国土交通省中部地方整備局豊橋河川事務所

(2) 指定年月日 平成 28 年 5 月 31 日（豊川水系豊川及び豊川放水路）  
令和 8 年 4 月 3 日（豊川水系間川）

(3) 告示番号 国土交通省中部地方整備局告示第 82 号（豊川水系豊川及び豊川放水路）  
国土交通省中部地方整備局告示第 50 号（豊川水系間川）

(4) 根拠法令 水防法（昭和 24 年法律第 193 号）第 14 条第 1 項

(5) 対象となる洪水予報河川及び大臣管理河川  
豊川水系豊川（実施区間）  
愛知県新城市度野 16 番地の 3 地先の新城橋下流端から海まで  
豊川水系豊川放水路（実施区間）  
豊川の分派点から海まで  
豊川水系間川（実施区間）  
左岸：愛知県豊橋市賀茂町大字坂井字大養治 1523 地先から豊川合流点まで  
右岸：愛知県豊橋市賀茂町大字坂井字新田下 26 番の 2 地先から豊川合流点まで

(6) 指定の前提となる降雨 豊川流域の1日総雨量604mm

(7) 関係市町村 豊橋市、豊川市、新城市

(8) その他計算条件等

①この図は、豊川及び豊川放水路の洪水予報区間、間川の大臣管理区間で破堤した場合の洪水浸水想定区域図等を図示しています。

②この図は、豊川及び豊川放水路の河口より上流、間川の豊川への合流点より上流において、一定の条件で破堤させたときの氾濫解析計算結果を基に作成したものです。

③氾濫計算は、対象区間をおよそ 25m 間隔の格子（計算メッシュという）に分割して、これを 1 単位として水深を計算しているため、微地形による影響が反映できない場合があります。

④洪水浸水想定区域は、氾濫計算結果から計算メッシュ毎の想定浸水位を算出し、隣接する計算メッシュとの連続性や連続盛土構造物（道路や鉄道の盛土など）等を考慮して図面化しています。

