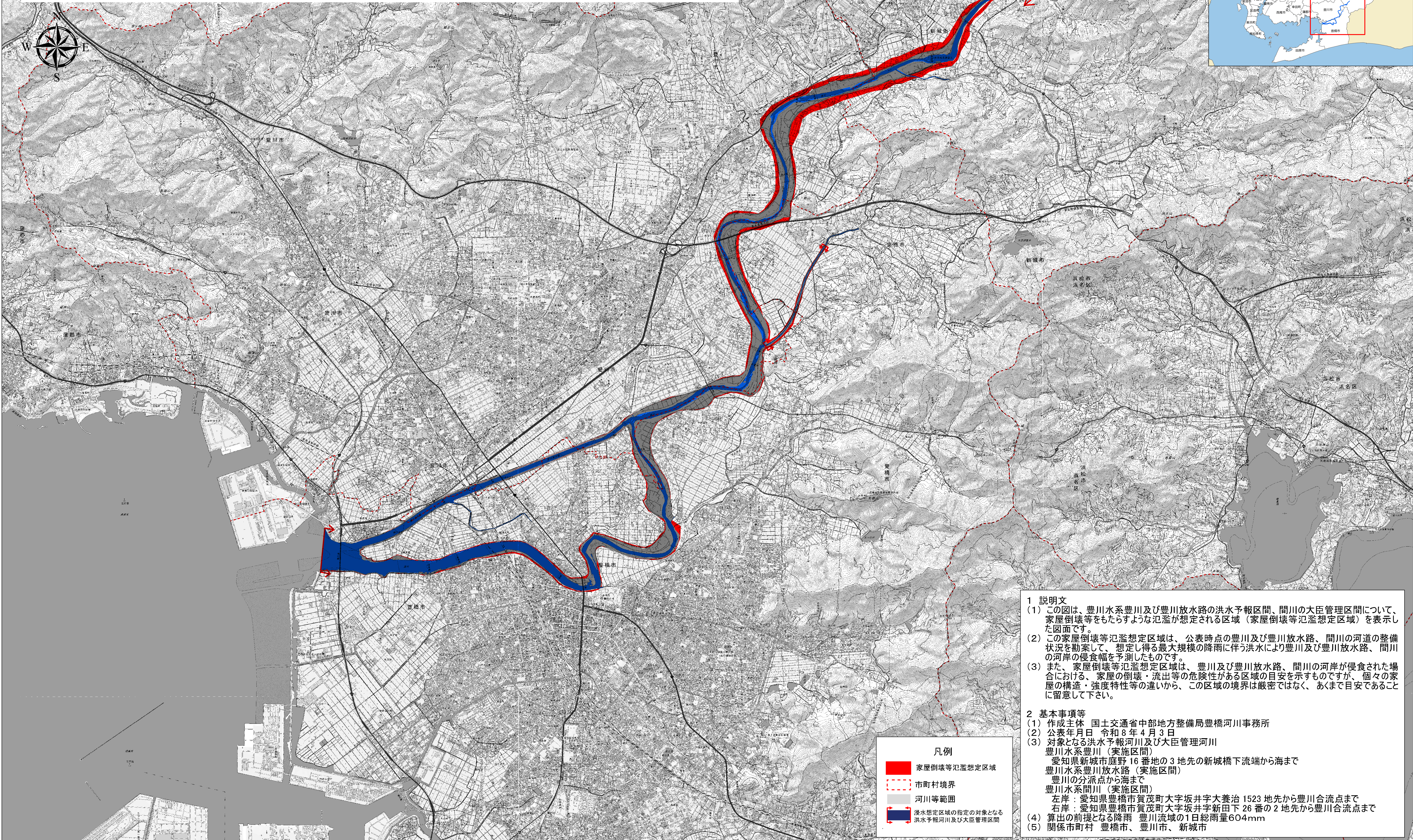


豊川水系豊川・豊川放水路・間川洪水浸水想定区域図 (家屋倒壊等氾濫想定区域(河岸侵食))



- 1 説明文**
- (1) この図は、豊川水系豊川及び豊川放水路の洪水予報区間、間川の大官管理区間について、家屋倒壊等をもたらすような氾濫が想定される区域（家屋倒壊等氾濫想定区域）を表示した図面です。
 - (2) この家屋倒壊等氾濫想定区域は、公表時点の豊川及び豊川放水路、間川の河道の整備状況を勘案して、想定し得る最大規模の降雨に伴う洪水により豊川及び豊川放水路、間川の河岸の侵食幅を予測したものです。
 - (3) また、家屋倒壊等氾濫想定区域は、豊川及び豊川放水路、間川の河岸が侵食された場合における、家屋の倒壊・流出等の危険性がある区域の目安を示すものですが、個々の家屋の構造・強度特性等の違いから、この区域の境界は厳密ではなく、あくまで目安であることに留意して下さい。
- 2 基本事項等**
- (1) 作成主体 国土交通省中部地方整備局豊橋河川事務所
 - (2) 公表年月日 令和8年4月3日
 - (3) 対象となる洪水予報河川及び大臣管理河川
 豊川水系豊川（実施区間）
 愛知県新城市庭野16番地の3地先の新城橋下流端から海まで
 豊川水系豊川放水路（実施区間）
 豊川の分派点から海まで
 豊川水系間川（実施区間）
 左岸：愛知県豊橋市賀茂町大字坂井字大養治1523地先から豊川合流点まで
 右岸：愛知県豊橋市賀茂町大字坂井字新田下26番の2地先から豊川合流点まで
 - (4) 算出の前提となる降雨 豊川流域の1日総雨量604mm
 - (5) 関係市町村 豊橋市、豊川市、新城市