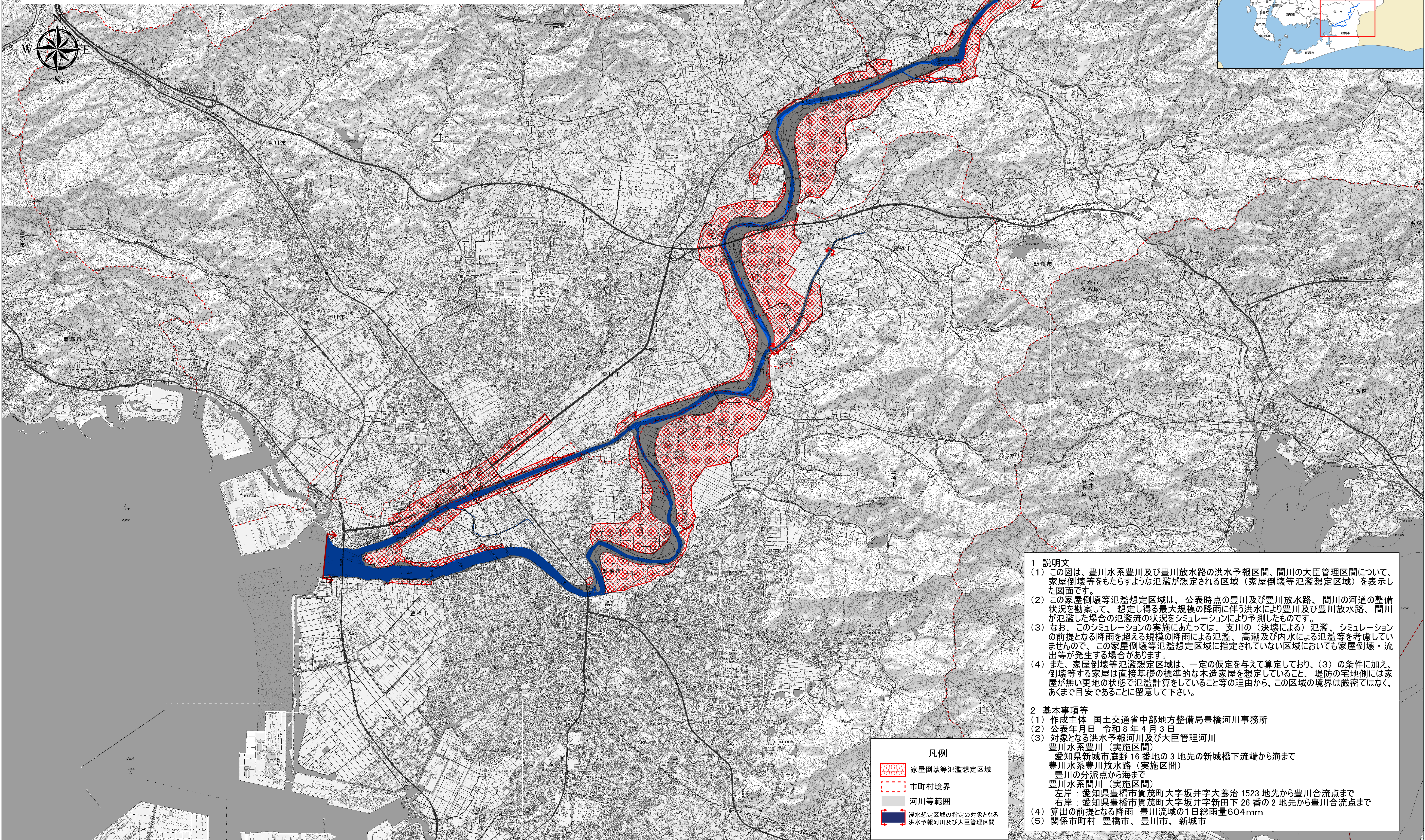


# 豊川水系豊川・豊川放水路・間川洪水浸水想定区域図 (家屋倒壊等氾濫想定区域(氾濫流))



**凡例**

- 家屋倒壊等氾濫想定区域
- 市町村境界
- 河川等範囲
- 浸水想定区域の指定の対象となる洪水予報河川及び大臣管理河川

- 1 説明文**
- (1) この図は、豊川水系豊川及び豊川放水路の洪水予報区間、間川の大官管理区間について、家屋倒壊等をもたらすような氾濫が想定される区域（家屋倒壊等氾濫想定区域）を表示した図面です。
  - (2) この家屋倒壊等氾濫想定区域は、公表時点の豊川及び豊川放水路、間川の河道の整備状況を勘案して、想定し得る最大規模の降雨に伴う洪水により豊川及び豊川放水路、間川が氾濫した場合の氾濫流の状況をシミュレーションにより予測したものです。
  - (3) なお、このシミュレーションの実施にあたっては、支川の（決壊による）氾濫、シミュレーションの前提となる降雨を超える規模の降雨による氾濫、高潮及び内水による氾濫等を考慮していませんので、この家屋倒壊等氾濫想定区域に指定されていない区域においても家屋倒壊・流出等が発生する場合があります。
  - (4) また、家屋倒壊等氾濫想定区域は、一定の仮定を与えて算定しており、(3)の条件に加え、倒壊等する家屋は直接基礎の標準的な木造家屋を想定していること、堤防の宅地側には家屋が無い更地の状態で氾濫計算をしていること等の理由から、この区域の境界は厳密ではなく、あくまで目安であることに留意して下さい。
- 2 基本事項等**
- (1) 作成主体 国土交通省中部地方整備局豊橋河川事務所
  - (2) 公表年月日 令和8年4月3日
  - (3) 対象となる洪水予報河川及び大臣管理河川  
 豊川水系豊川（実施区間）  
 愛知県新城市庭野16番地の3地先の新城橋下流端から海まで  
 豊川水系豊川放水路（実施区間）  
 豊川の分派点から海まで  
 豊川水系間川（実施区間）  
 左岸：愛知県豊橋市賀茂町大字坂井字大養治1523地先から豊川合流点まで  
 右岸：愛知県豊橋市賀茂町大字坂井字新田下26番の2地先から豊川合流点まで
  - (4) 算出の前提となる降雨 豊川流域の1日総雨量604mm
  - (5) 関係市町村 豊橋市、豊川市、新城市