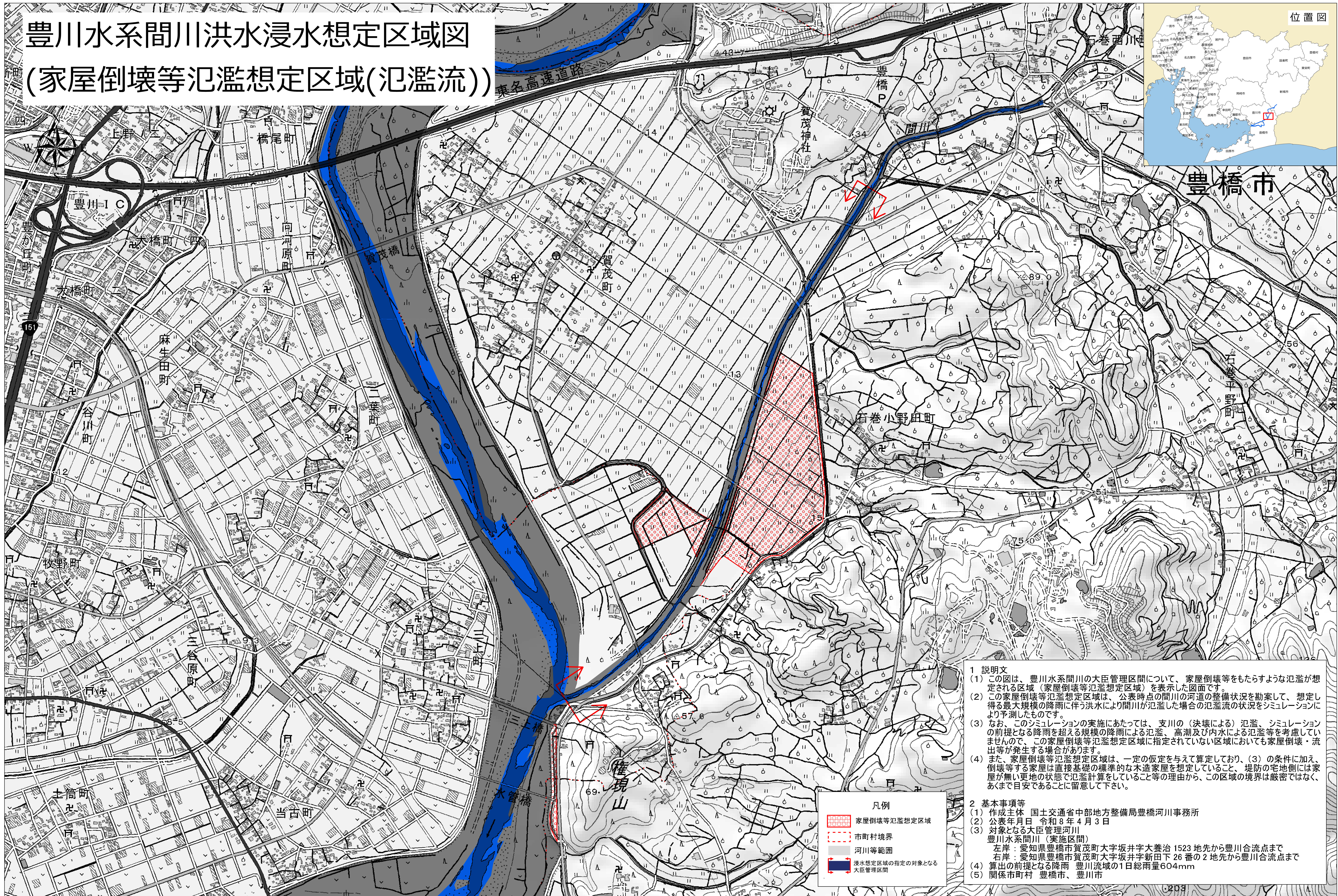


# 豊川水系間川洪水浸水想定区域図 (家屋倒壊等氾濫想定区域(氾濫流))



- 1 説明文**
- (1) この図は、豊川水系間川の大庄管理区間について、家屋倒壊等をもたらすような氾濫が想定される区域（家屋倒壊等氾濫想定区域）を表示した図面です。
  - (2) この家屋倒壊等氾濫想定区域は、公表時点の間川の河道の整備状況を勘案して、想定し得る最大規模の降雨に伴う洪水により間川が氾濫した場合の氾濫流の状況をもとにシミュレーションにより予測したものです。
  - (3) なお、このシミュレーションの実施にあたっては、支川の（決壊による）氾濫、シミュレーションの前提となる降雨を超える規模の降雨による氾濫、高潮及び内水による氾濫等を考慮していませんので、この家屋倒壊等氾濫想定区域に指定されていない区域においても家屋倒壊・流出等が発生する場合があります。
  - (4) また、家屋倒壊等氾濫想定区域は、一定の仮定を与えて算定しており、(3) の条件に加え、倒壊等する家屋は直接基礎の標準的な木造家屋を想定していること、堤防の宅地側には家屋が無い更地の状態での氾濫計算をしていること等の理由から、この区域の境界は厳密ではなく、あくまで目安であることに留意して下さい。

**凡例**

- 家屋倒壊等氾濫想定区域
- 市町村境界
- 河川等範囲
- 浸水想定区域の指定の対象となる大庄管理区間

- 2 基本事項等**
- (1) 作成主体 国土交通省中部地方整備局豊橋河川事務所
  - (2) 公表年月日 令和8年4月3日
  - (3) 対象となる大庄管理河川 豊川水系間川（実施区間）  
左岸：愛知県豊橋市賀茂町大字坂井字大養治 1523 地先から豊川合流点まで  
右岸：愛知県豊橋市賀茂町大字坂井字新田下 26 番の 2 地先から豊川合流点まで
  - (4) 算出の前提となる降雨 豊川流域の1日総雨量604mm
  - (5) 関係市町村 豊橋市、豊川市

この地図は、国土地理院長の承認を得て、電子地形図25000(国土地理院)を加工して作成「測量法に基づく国土地理院長承認(使用)R 7JHs 941」(背景図は電子地形図25000を拡大して使用しているので、位置精度は基図に準じます。)