

速報版

平成30年10月4日

平成30年9月30日～10月1日

やはぎがわ
台風第24号による矢作川出水状況



矢作川の出水状況(10月1日6時頃) 米津水位観測所9.8k付近

国土交通省中部地方整備局

豊橋河川事務所

矢作ダム管理所

※本資料の数値等は、速報値及び推定値であるため今後の調査により変わる可能性があります。

○出水概要

台風第24号に伴う前線により、矢作川流域において強風をとまなう大雨となりました。

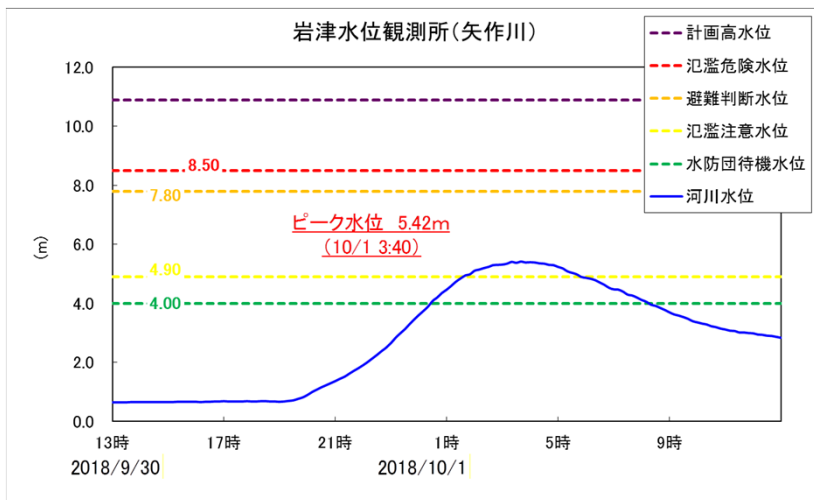
作手雨量観測所(新城市作手)では、30日23時から24時までの1時間に、52mmを記録した。また、作手雨量観測所と和合雨量観測所(豊田市和合町)では、10月1日7時までの累加雨量は221mmを記録しました。

また、岩津水位観測所においてピーク水位は5.42mを記録しました。これは、平成に入ってから、9番目の水位となります。

矢作ダムでは、矢作ダムでは最大流入量1,520m³/s(管理開始以降4番目)を観測しましたが、ダムに洪水を貯留し下流の河川の水位を低減させました。

■河川の水位の状況

過去の洪水ピーク水位(岩津地点)
(平成元年以降)



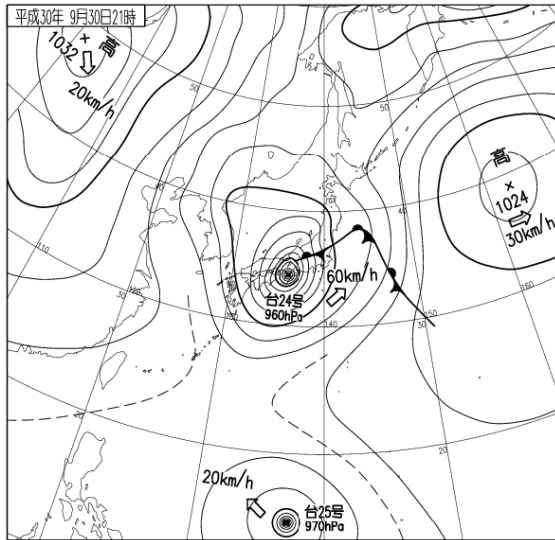
順位	発生年月日	水位(m)	備考
1	H12.9.12	7.93	東海豪雨
2	H11.6.30	6.56	
3	H25.9.16	6.54	
4	H15.8.9	6.07	H15台風10号
5	H1.9.20	5.85	H1台風22号
5	H19.7.15	5.85	H19台風4号
7	H16.10.20	5.63	
8	H23.9.21	5.61	
9	H30.10.1	5.42	H30台風24号
10	H30.9.5	5.27	H30台風21号

■矢作ダムの洪水調節



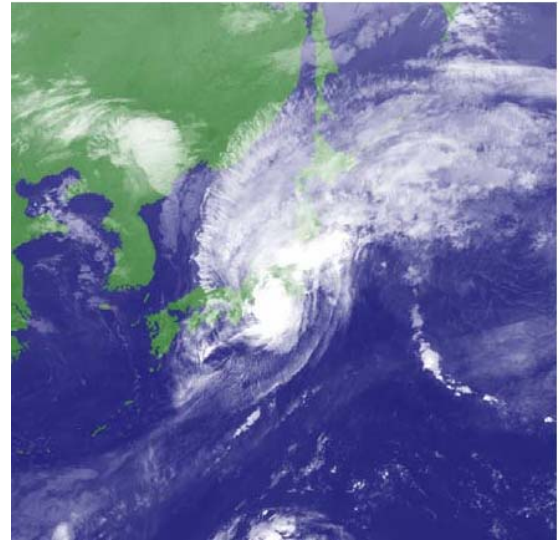
矢作ダムの放流状況(10月1日1時頃)

気象状況図および総雨量分布図(レーダー) (9月30日1時~10月1日7時)



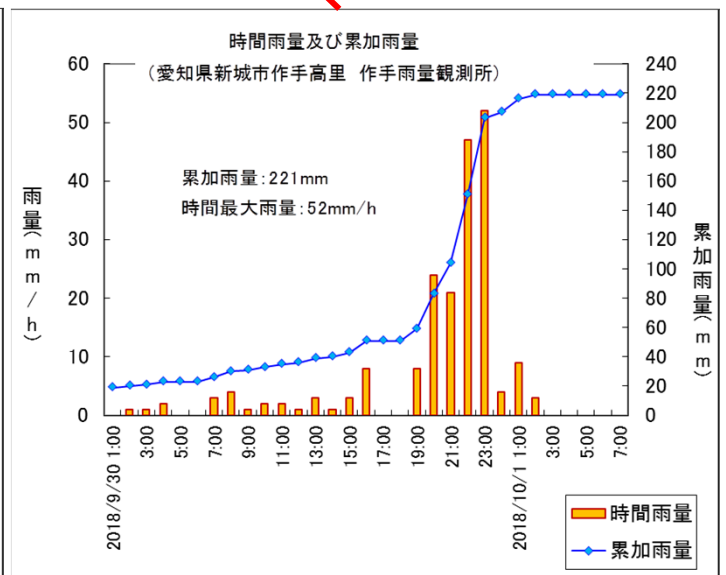
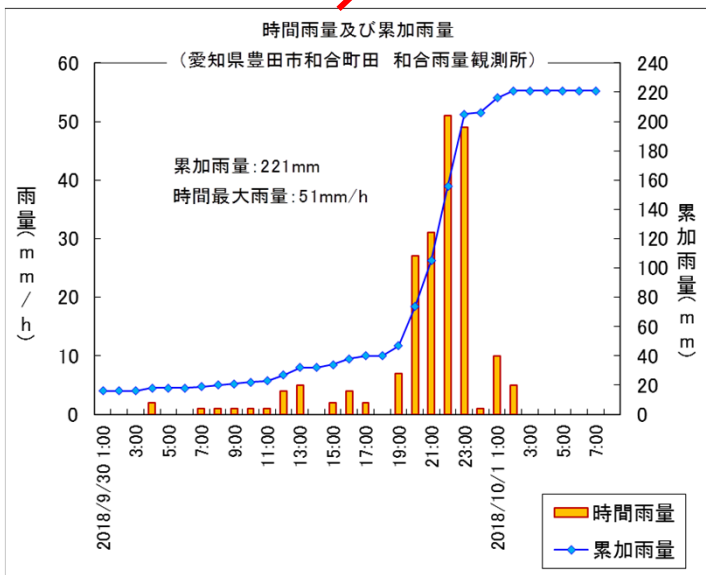
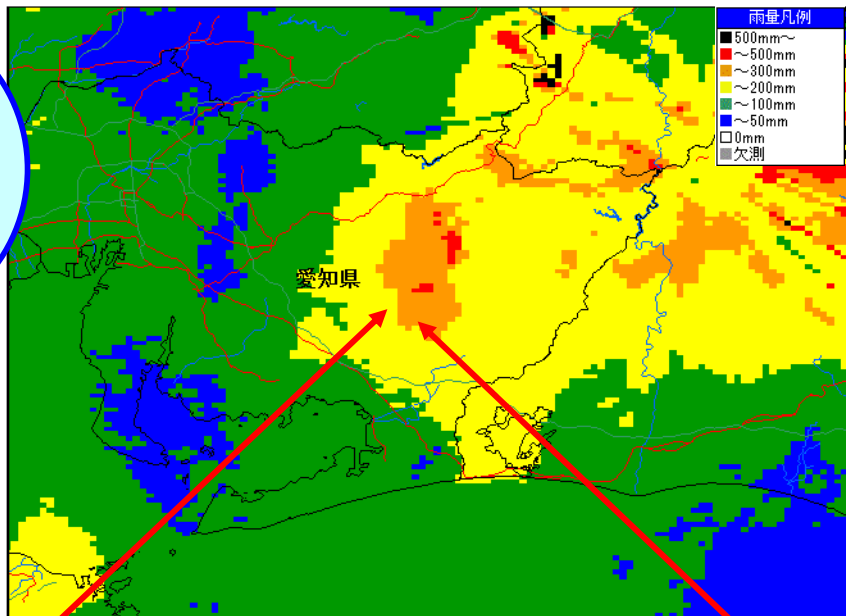
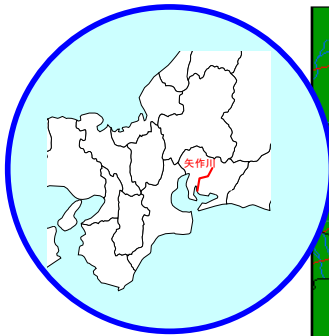
出典: 気象庁ウェブサイト

天気図(9月30日21時)



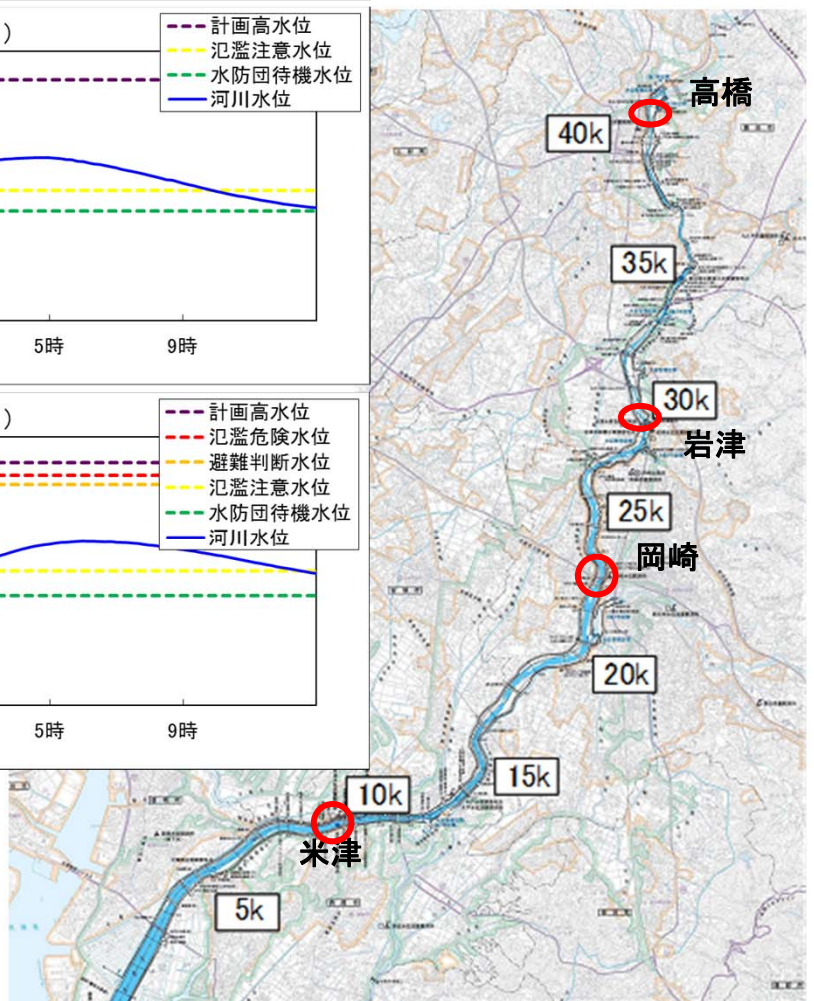
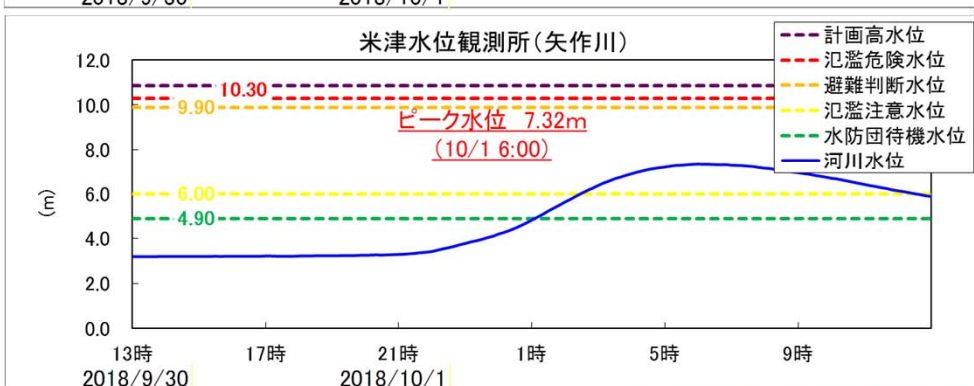
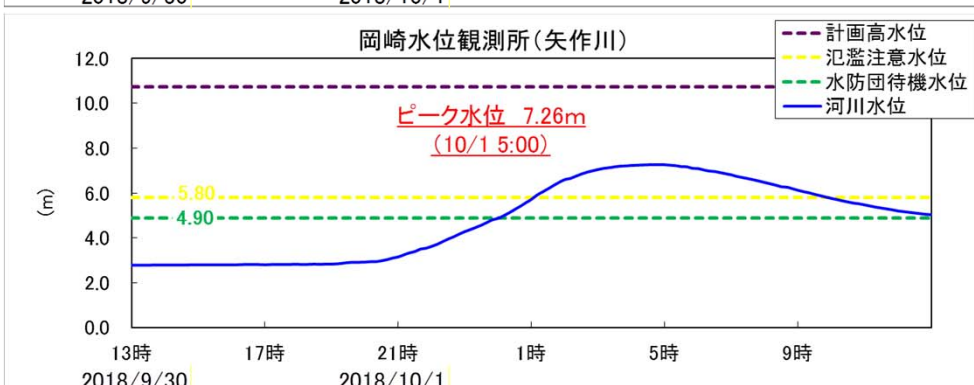
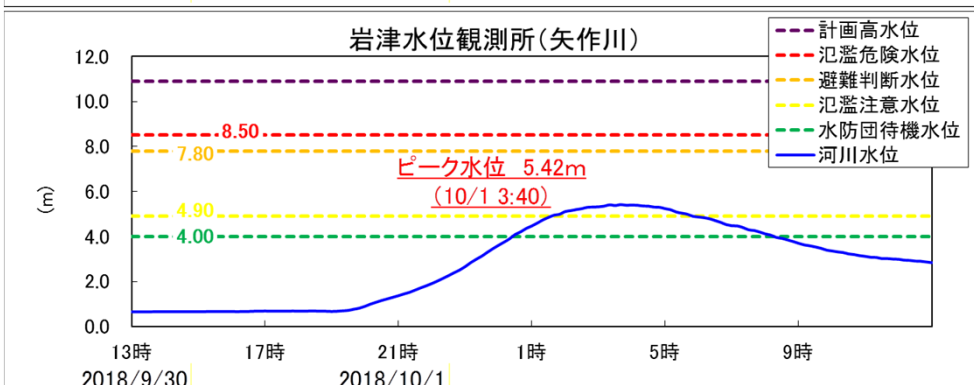
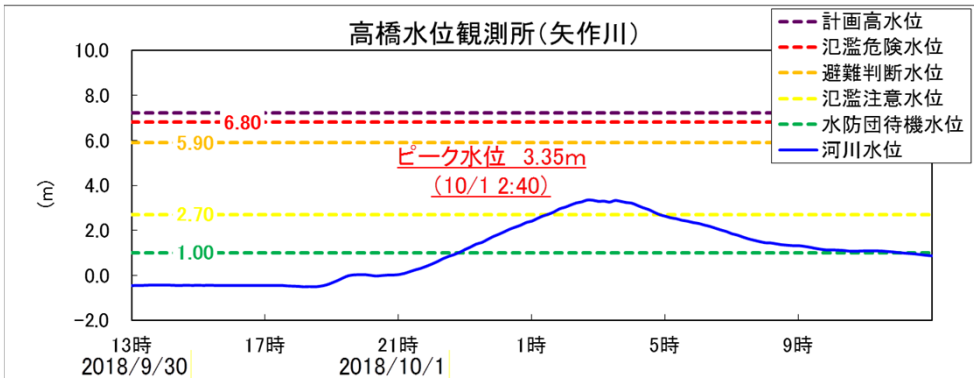
出典: 気象庁ウェブサイト

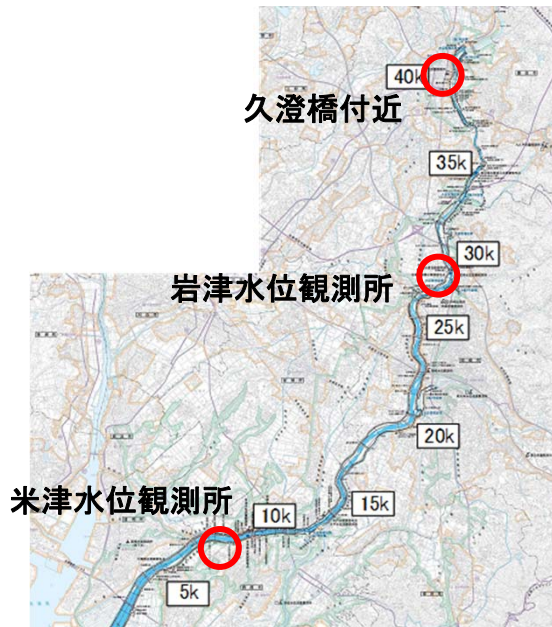
気象衛星(9月30日23時)



○矢作川出水状況

- ・高橋水位観測所、岩津水位観測所、岡崎水位観測所、米津水位観測所では、
氾濫注意水位を超過しました。





○洪水予報、水防警報の発表状況

洪水予報の発表状況(豊橋河川事務所と名古屋地方気象台の共同発表)

河川	基準観測所	号数	警報種別	発表日時
矢作川	岩津・高橋	1	氾濫注意	10月1日02:10
矢作川	岩津・高橋・米津	2	氾濫注意	10月1日03:00
矢作川	岩津・米津	3	氾濫注意	10月1日05:35
矢作川	米津	4	氾濫注意	10月1日06:45
矢作川	—	5	解除	10月1日13:30

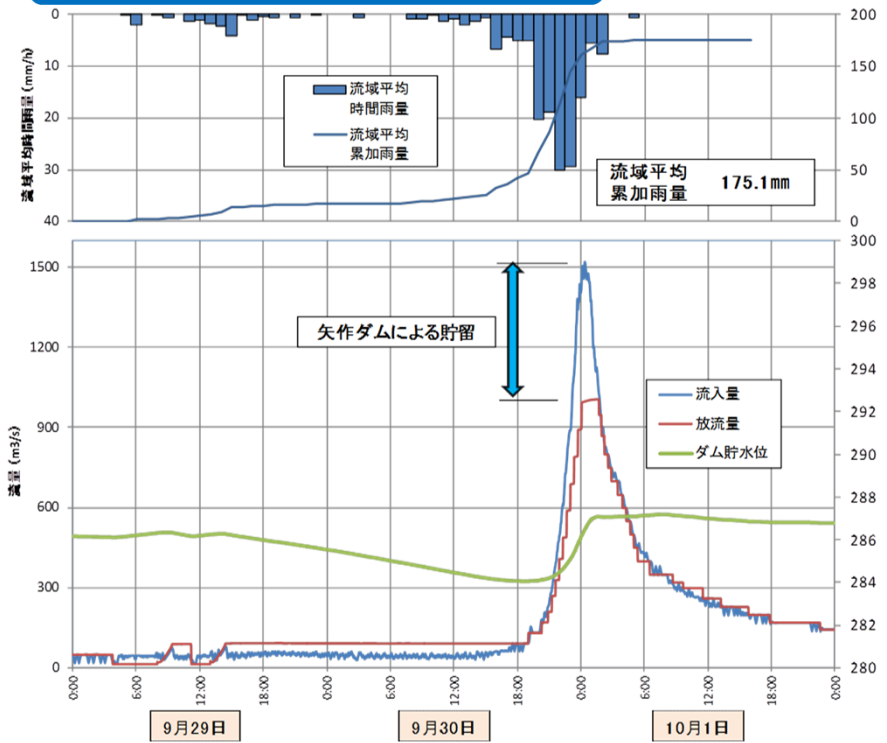
水防警報発表状況

水系	河川	基準観測所	号数	警報種別	発表日時
矢作川水系	矢作川	岡崎	1	準備	10月1日01:20
矢作川水系	矢作川	高橋	1	準備	10月1日01:40
矢作川水系	矢作川	岩津	1	準備	10月1日01:55
矢作川水系	矢作川	米津	1	準備	10月1日02:40
矢作川水系	矢作川	高橋	2	解除	10月1日05:35
矢作川水系	矢作川	岩津	2	解除	10月1日06:10
矢作川水系	矢作川	岡崎	2	解除	10月1日10:10
矢作川水系	矢作川	米津	2	解除	10月1日13:15

○矢作ダム洪水調節効果

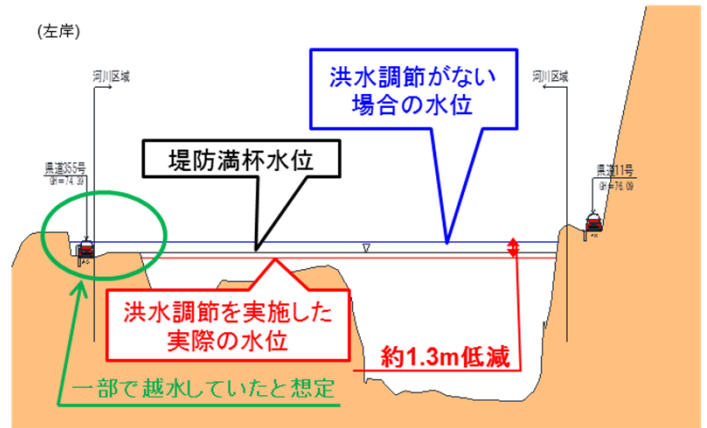
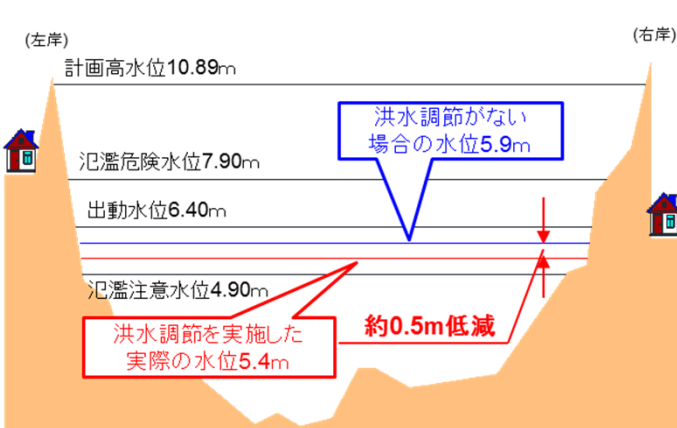
- 台風第24号の影響により、矢作ダム地点で**最大流入量1,520m³/s**（管理開始以降4番目）を観測しましたが、矢作ダムでの防災操作により、ダムに洪水を貯留したことから**下流へ流れる洪水の量を最大で約520m³/s**軽減することができました。
- よって、ダムがない場合と比較して、矢作川の水位は、**阿摺ダム下流地点（河口から54.2km）で約1.3mの低減効果**があったものと推定されます。
- また、国管理区間の**岩津地点**ではダムがない場合と比較して**約0.5mの低減効果**があったと試算しています。
- 矢作ダムでは、戦後最大洪水となった東海（恵南）豪雨と同程度の洪水が再来した場合でも効率的な洪水調節を行えるよう、**ダム再生事業に今年度から着手**しました。引き続き、河川改修・ダム整備の推進に努めて参ります。

矢作ダム洪水調節図



矢作川29.2kp(岩津地点)横断面図

矢作川54.2kp(阿摺ダム下流)横断面図



○出水時の活動

- ・今回の出水にあたり、河川巡視等を実施しました。
そのほか、関係機関が情報共有・連携し、出水対応を実施しました。



国土交通省 中部地方整備局
豊橋河川事務所 調査課

〒441-8149 愛知県豊橋市中野町字平西1-6

TEL 0532-48-8107

FAX 0532-48-8100

URL <http://www.cbr.mlit.go.jp/toyohashi/index.html>