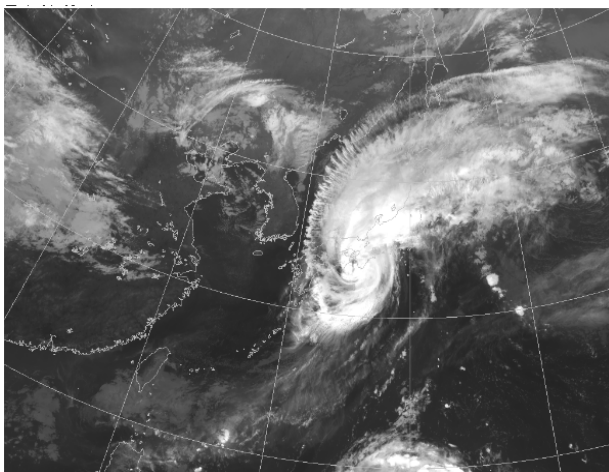
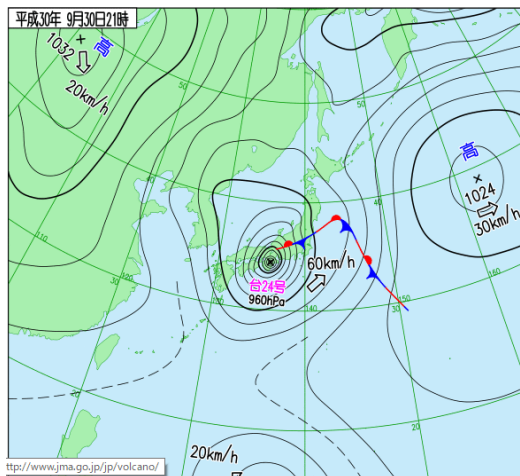


平成30年台風24号の出水状況【速報版】

○台風第24号に伴う前線により、矢作川流域において強風をとまなう大雨となりました。
○作手雨量観測所(新城市作手)では、**9月30日23時から24時の1時間に92mmを記録し、10月1日7時までの累加雨量は331mm**を記録しました。また、岩津水位観測所(岡崎市西蔵前町)において**氾濫注意水位(4.90m)を約2時間超過し、ピーク水位は5.42m**を記録しました。これは、平成に入ってから、平成23年9月の大洪水に次ぐ水位(戦後9位)となりました。



過去の洪水のピーク水位(岩津地点)

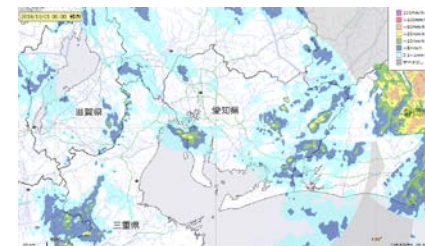
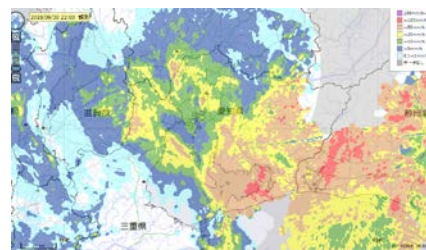
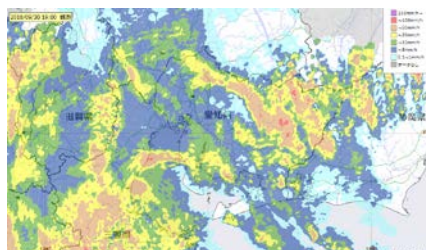
順位	発生年月日	水位(m)	備考
1	H12.9.12	7.93	東海豪雨
2	H11.6.30	6.56	
3	H25.9.16	6.54	
4	H15.8.9	6.07	H15台風10号
5	H1.9.20	5.85	H1台風22号
5	H19.7.15	5.85	H19台風4号
7	H16.10.20	5.63	
8	H23.9.21	5.61	
9	H30.10.1	5.42	H30台風24号
10	H30.9.5	5.27	H30台風21号

天気図(9月30日21時00分)

気象衛星(9月30日21時00分)

出典:気象庁ウェブサイト

【レーダー雨量】



9月30日17時00分

9月30日19時00分

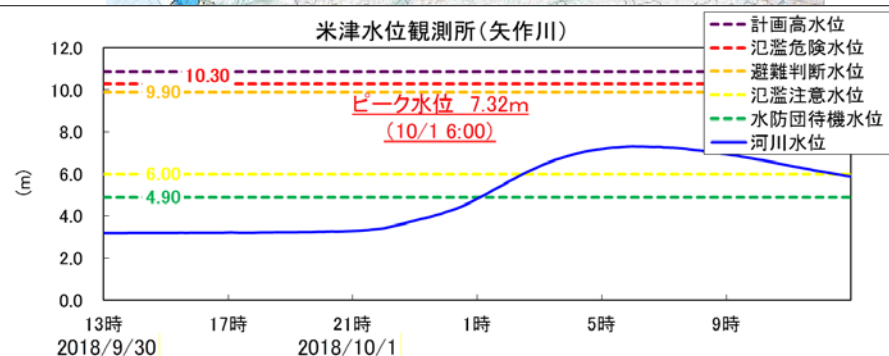
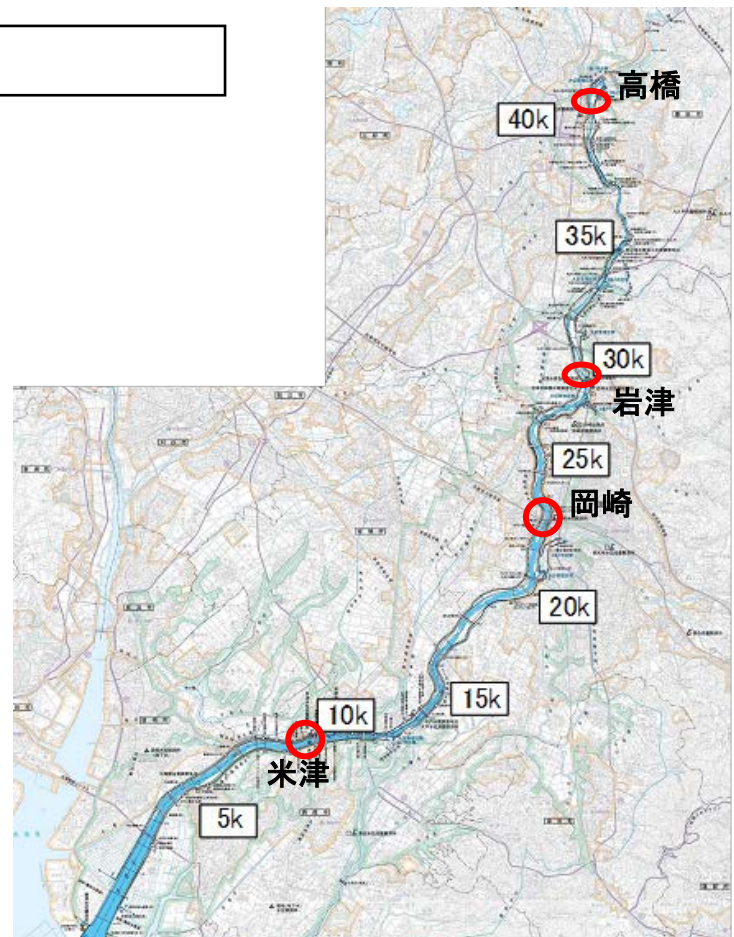
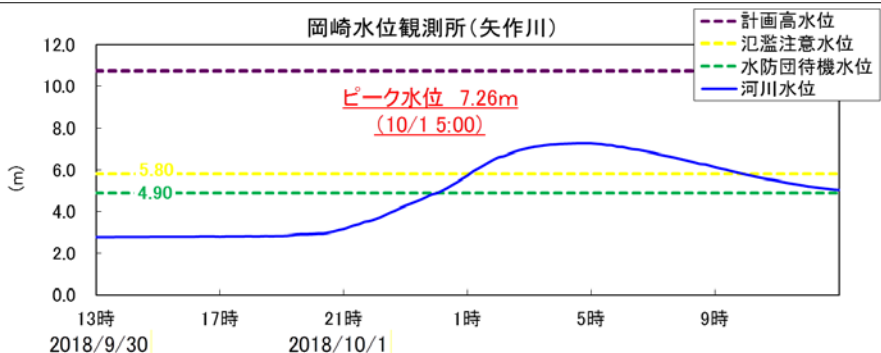
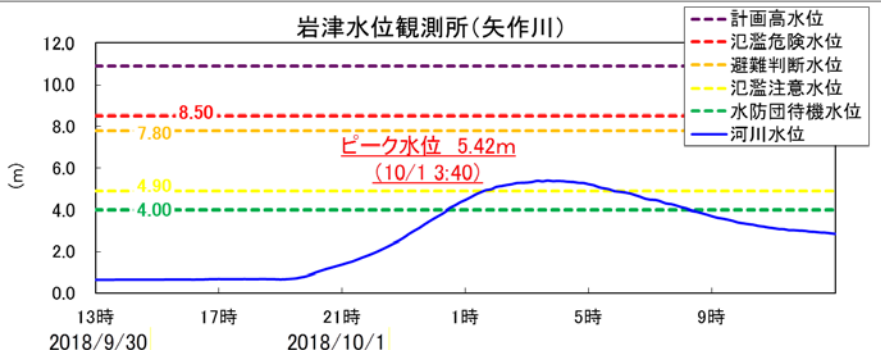
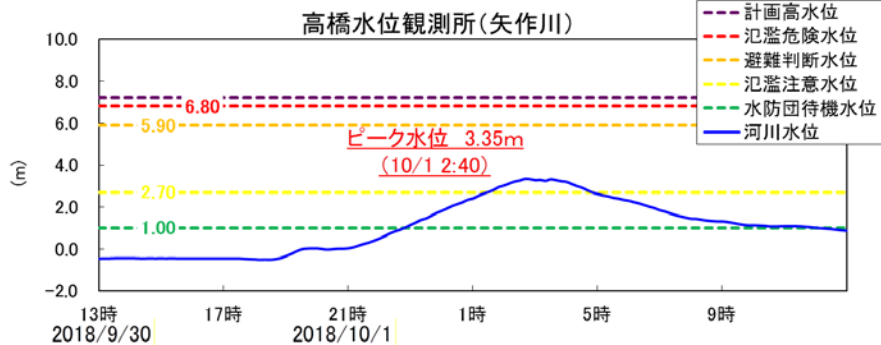
9月30日22時00分

10月1日1時00分

※記載の数値等は速報値であり、今後変更の可能性があります。

平成30年台風24号の出水状況【速報版】

○矢作川の各観測所では、氾濫注意水位を超過しました。



※記載の数値等は速報値であり、今後変更の可能性があります。