

2 平成 29 年（2017 年）出水時の気象概況

◆ 台風第 21 号による大雨（10 月 22 日～23 日）

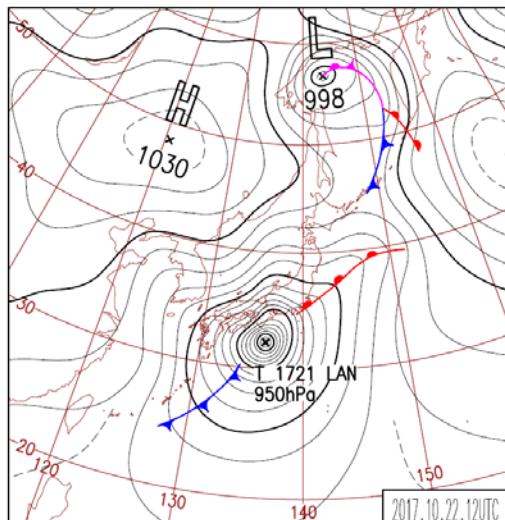
（1）洪水予報の発表状況

河川名	号数	種別	発表日時			
			年	月	日	時刻
矢作川	第1号	氾濫注意情報	29	10	23	5:20
	第2号	氾濫注意情報解除	29	10	23	13:50

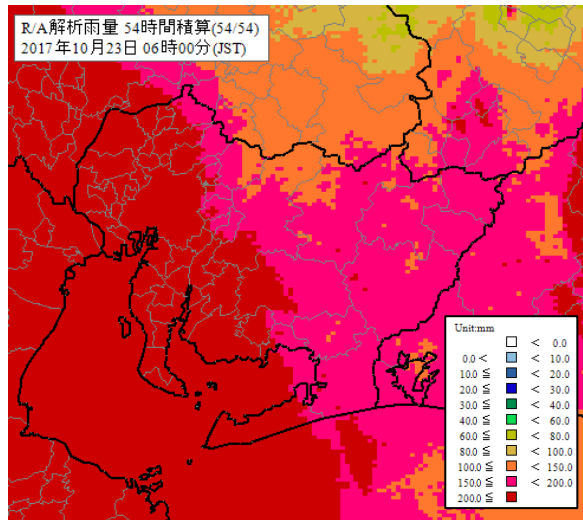
（2）気象概況

10 月 16 日 03 時にカロリン諸島で発生した台風第 21 号は、発達しながら北上し、23 日 03 時頃超大型の強い勢力で静岡県掛川市付近に上陸した。その後、静岡県から関東地方を北東進し、09 時に福島県沖に抜け、15 時に北海道の東で温帯低気圧に変わった。

台風第 21 号や前線の影響により、愛知県では、21 日未明から雨が降り始め、台風接近時の 22 日夜遅くから 23 日未明にかけて西部を中心に非常に激しい雨になった所があった。



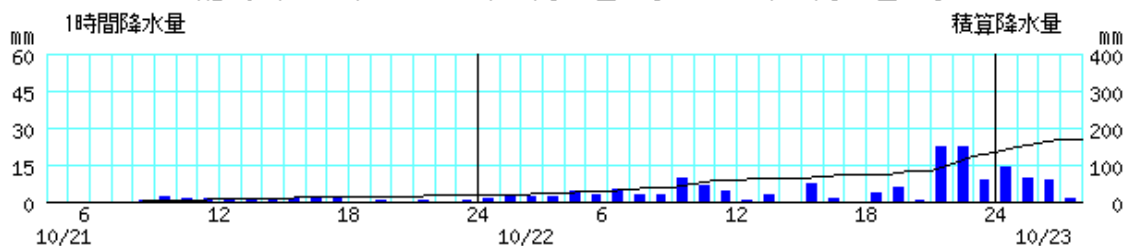
地上天気図 (10 月 22 日 21 時)



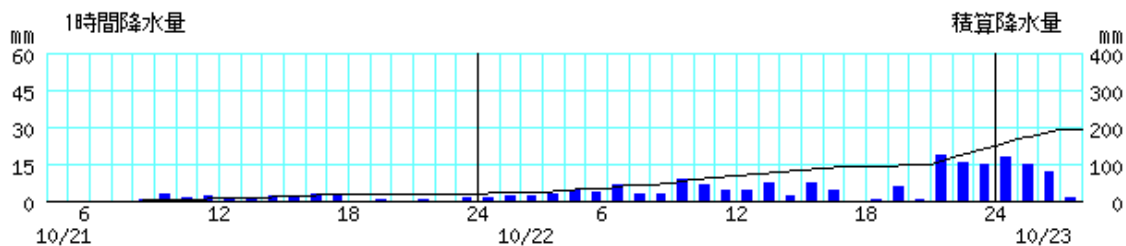
*解析雨量 (10 月 23 日 04 時までの 54 時間積算)

*解析雨量とは、気象レーダーによる観測とアメダス等の雨量計による観測を用いて雨量の分布として解析したものです。

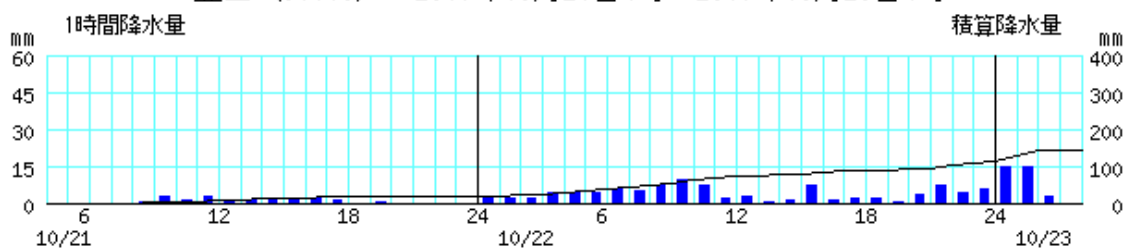
稲武 (51071) 2017年10月21日4時～2017年10月23日4時



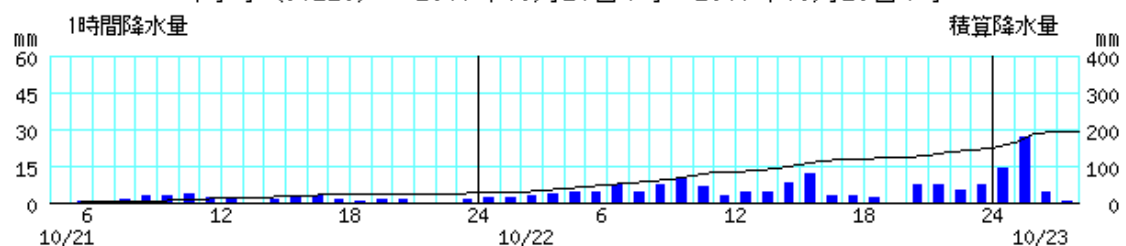
茶臼山 (51077) 2017年10月21日4時～2017年10月23日4時



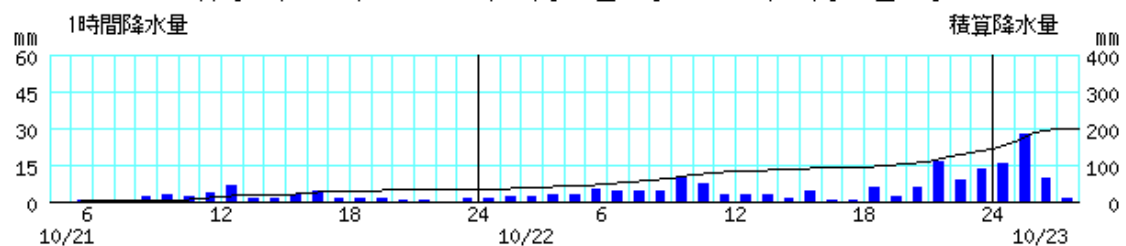
豊田 (51116) 2017年10月21日4時～2017年10月23日4時



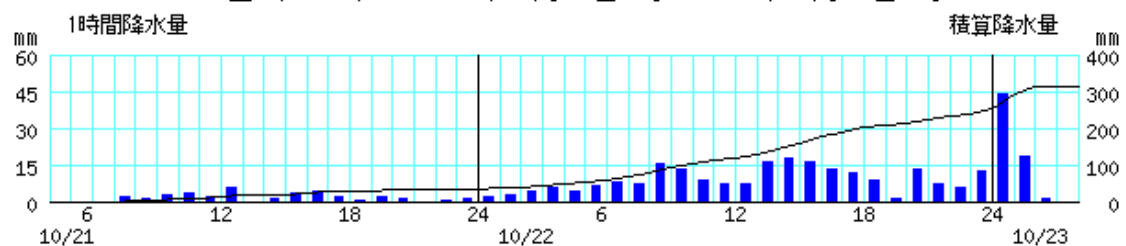
岡崎 (51226) 2017年10月21日4時～2017年10月23日4時



作手 (51241) 2017年10月21日4時～2017年10月23日4時



一色 (51271) 2017年10月21日4時～2017年10月23日4時



アメダス降水量時系列図

(稲武・茶臼山・豊田・岡崎・作手・一色 10月21日04時～23日04時)