

速報版

平成29年10月25日

平成29年10月台風21号

やはぎがわ とよがわ

矢作川・豊川出水状況



国土交通省中部地方整備局

豊橋河川事務所

※本資料の数値等は、速報値及び推定値であるため今後の調査により変わる可能性があります。

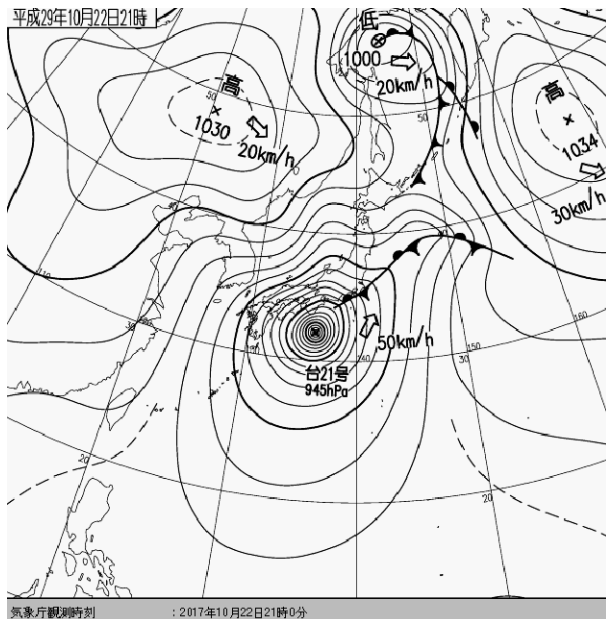
■ 気象状況

おかざき

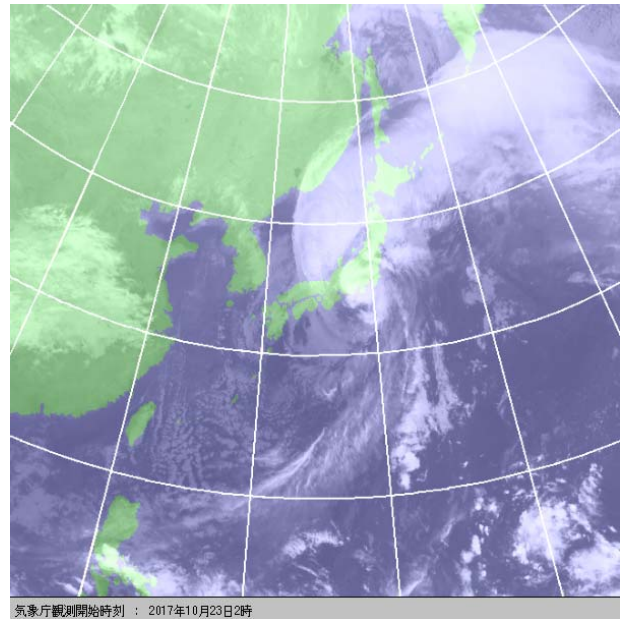
台風第21号の影響により、矢作川流域において大雨となった。愛知県岡崎市の岡崎雨量観測所では、10月23日13時から14時の1時間に24mmを記録し、10月23日4時までの降り始めからの累加雨量は184mmを記録した。

おかざき

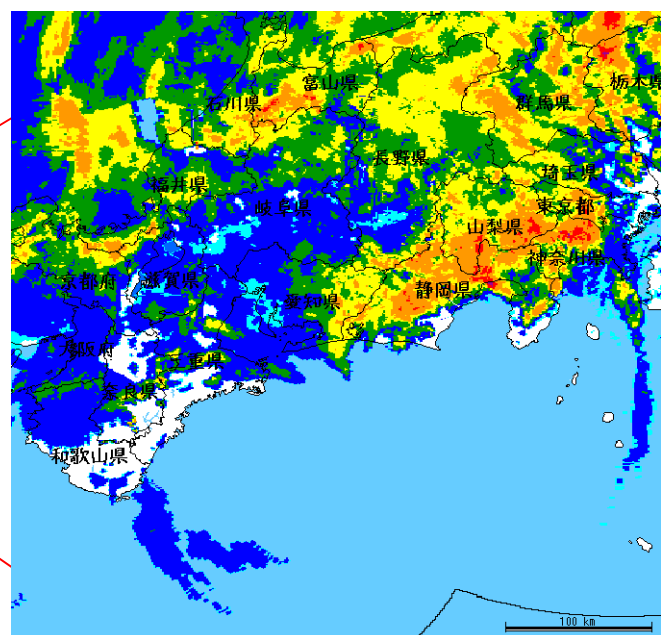
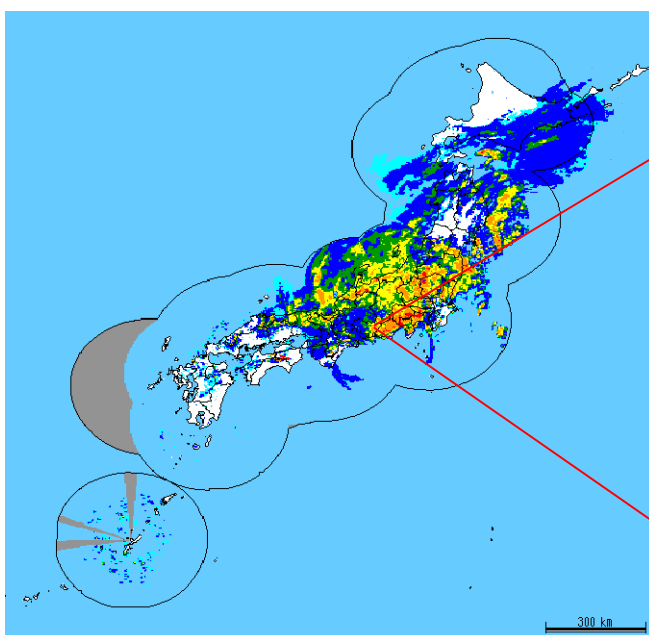
また、岡崎水位観測所において、氾濫注意水位(5.80m)を7時間超過し、ピーク水位は6.77mを記録した。米津水位観測所よねづにおいても、氾濫注意水位(6.00m)を8時間超過し、ピーク水位は6.94mを記録した。



天気図(10月23日2時) 出典:気象庁HP

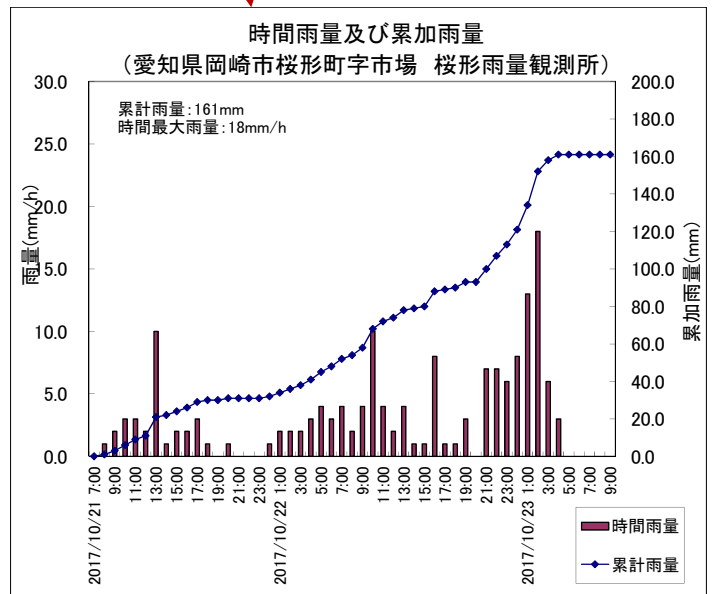
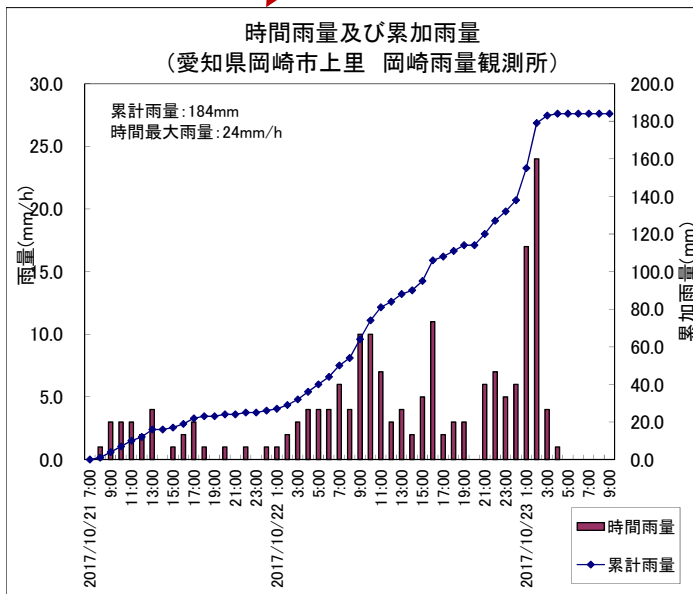
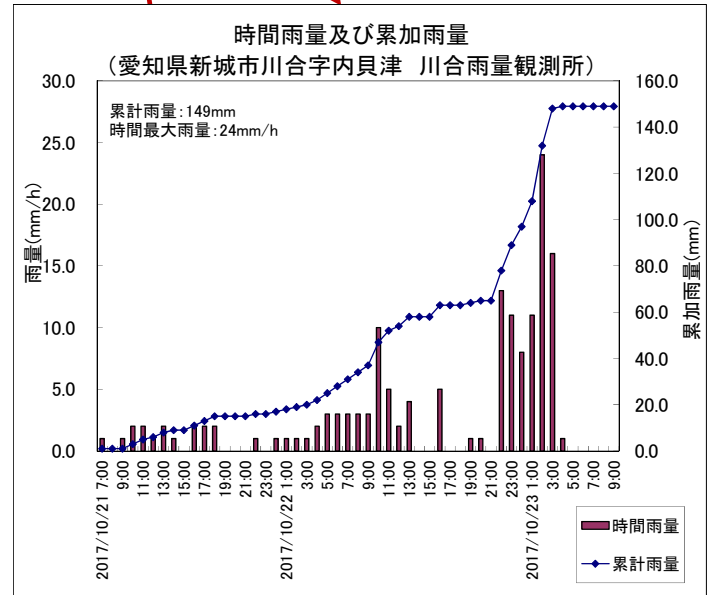
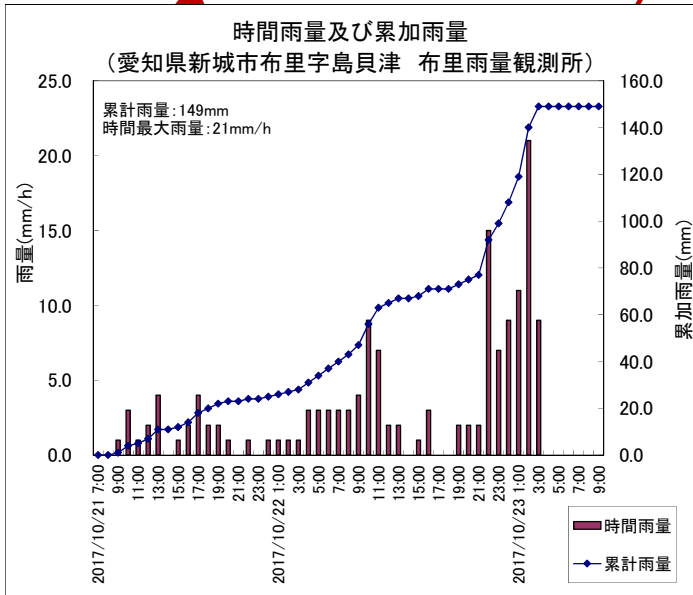
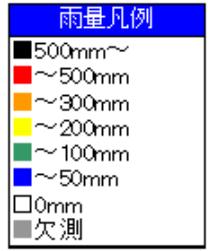
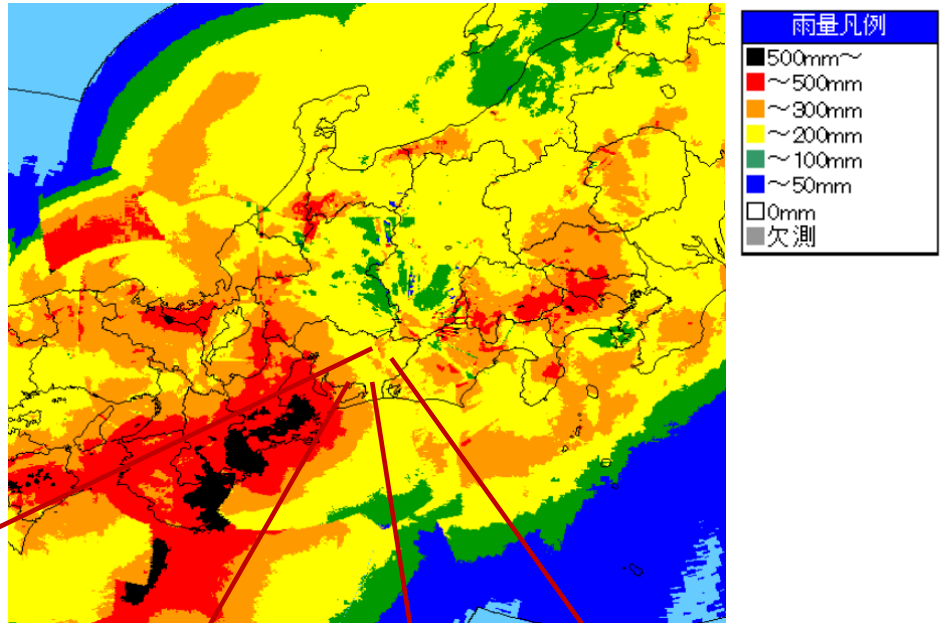


気象衛星(10月23日2時) 出典:気象庁HP

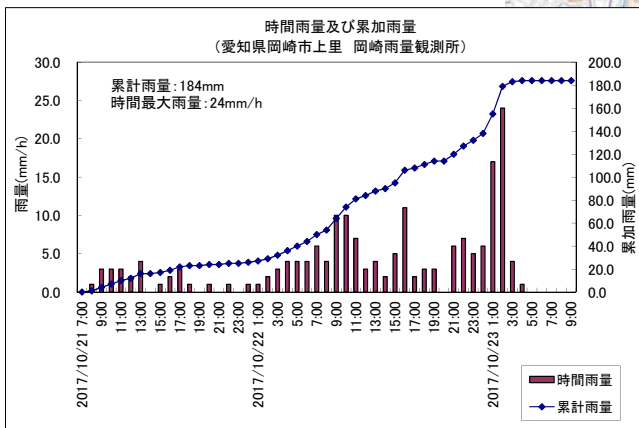
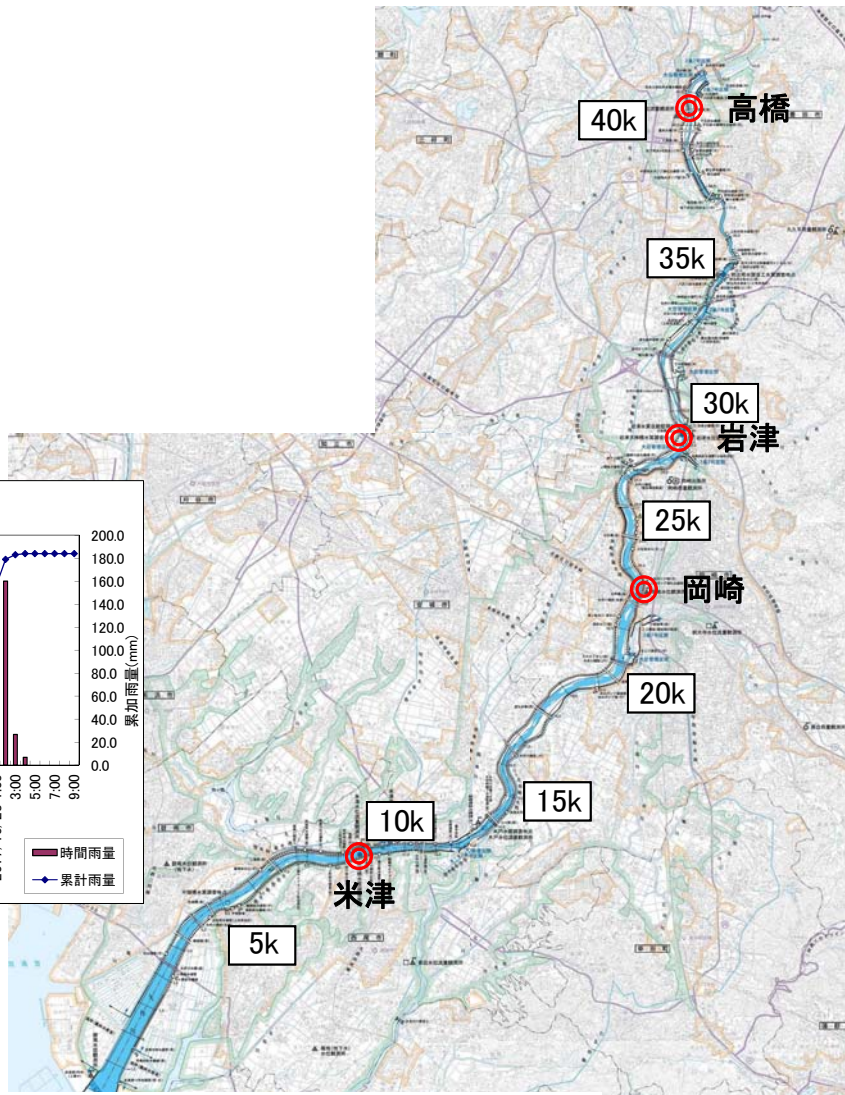


レーダー雨量(10月23日2時)

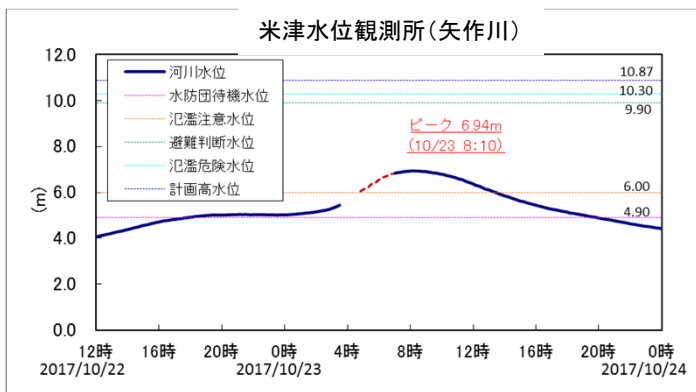
総雨量分布図(レーダー)
(10月21日7時~23日7時)



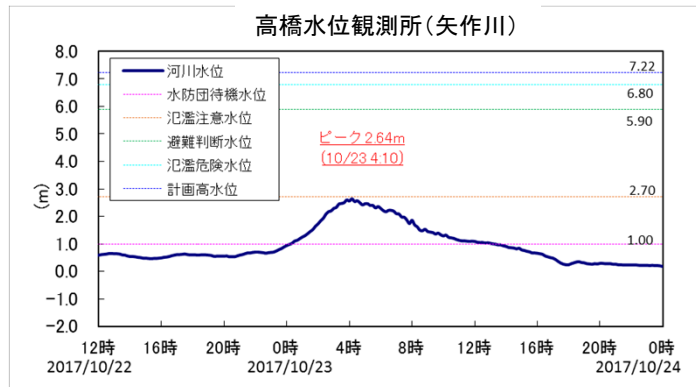
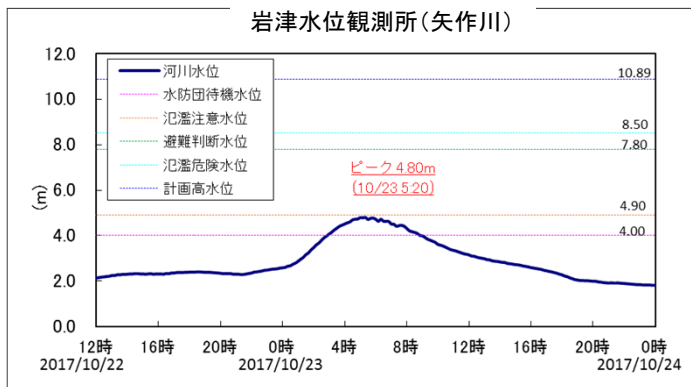
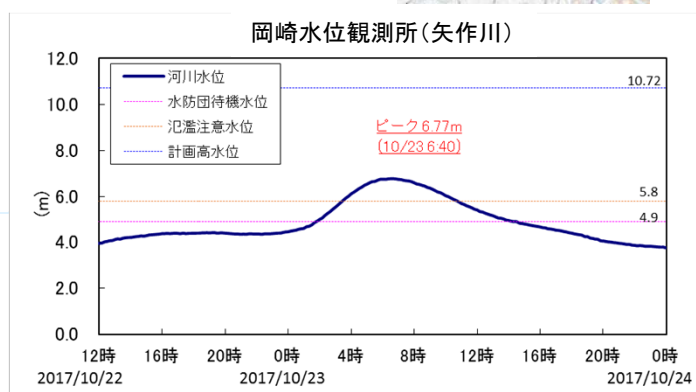
■ 矢作川出水状況



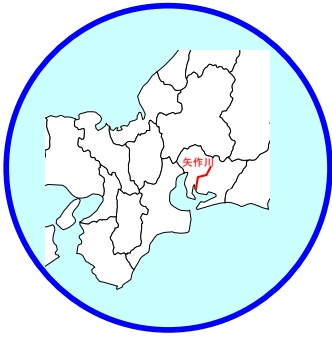
累計雨量: 184.0mm
時間最大雨量: 24.0mm (10/23 13:00-14:00)



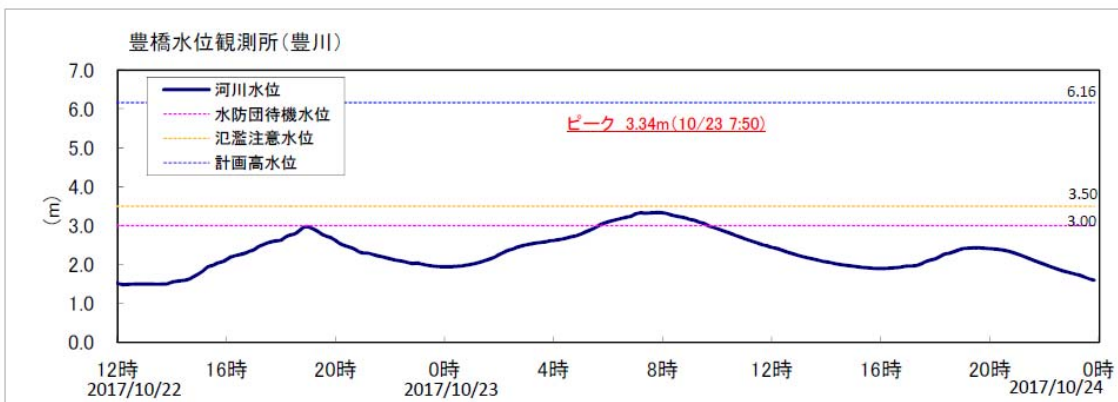
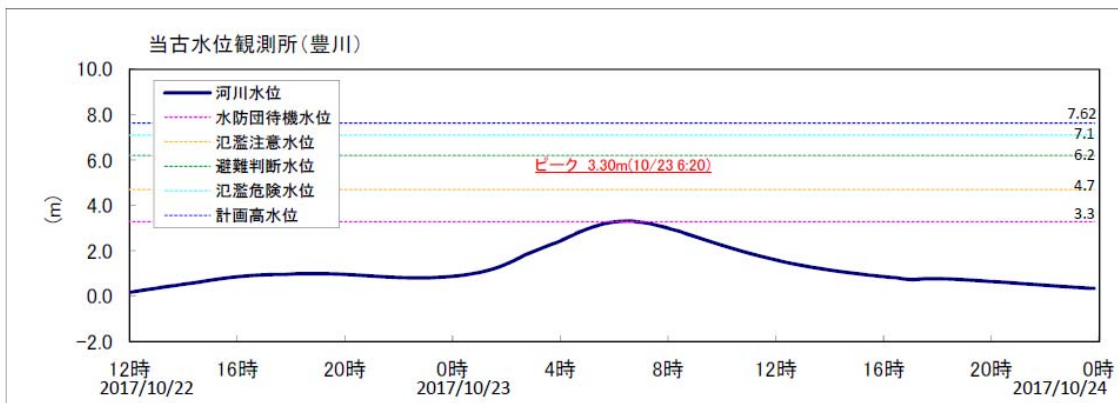
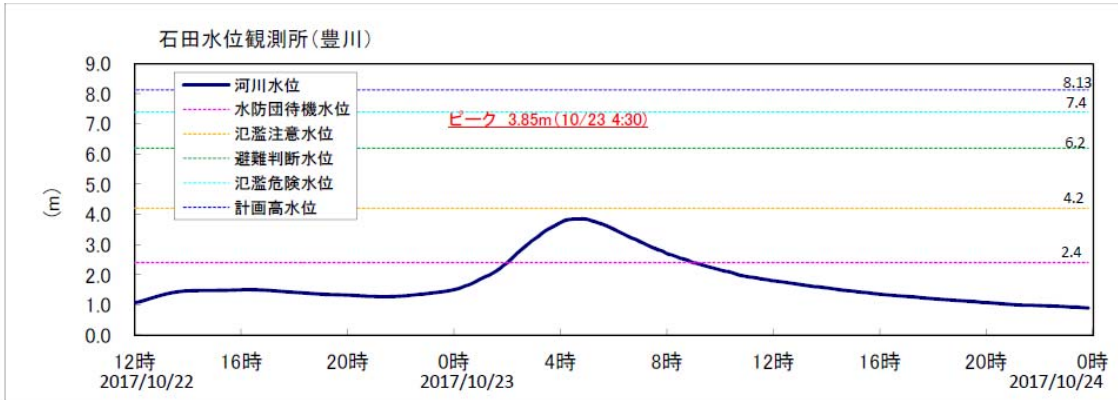
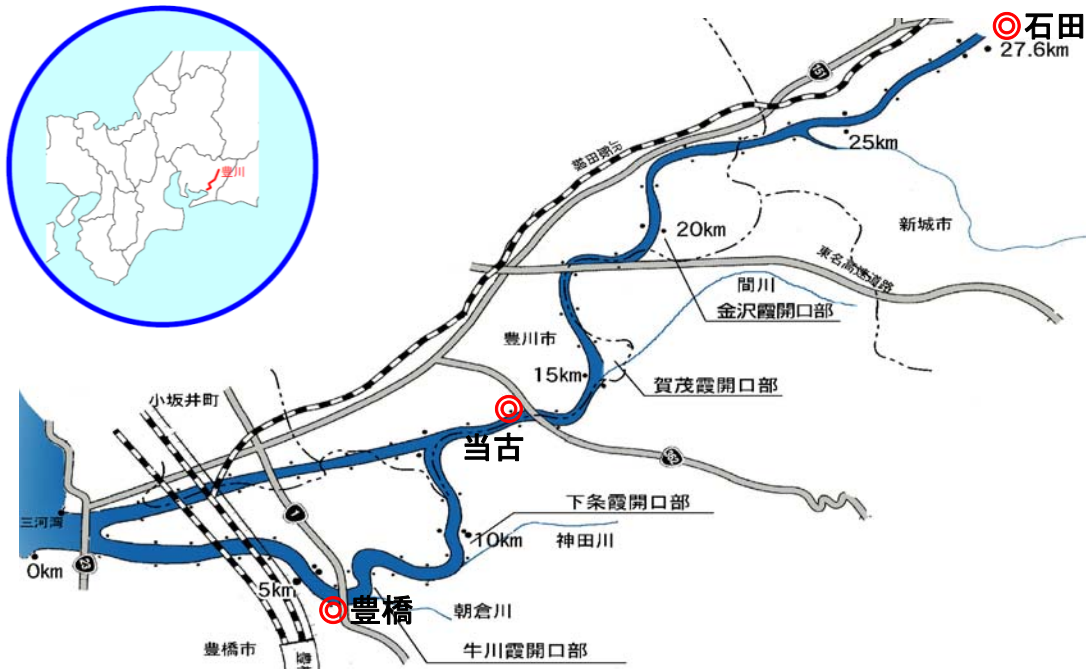
----- 一時的なデータ欠測部のため量水標読み値



よねづ おかざき
米津および岡崎水位観測所において、氾濫注意水位を超過



■ 豊川出水状況





とうご
当古橋付近 平常時

とうご
当古橋付近 出水時



○洪水予報、水防警報の発表状況

洪水予報の発表状況(豊橋河川事務所と名古屋地方気象台の共同発表)

水系	河川	基準観測所	号数	警報種別	発表日時
矢作川水系	矢作川	米津	1	はん濫注意	10月23日 05:20
矢作川水系	矢作川	米津	2	解除	10月23日 13:50

水防警報発表状況

水系	河川	基準観測所	号数	警報種別	発表日時
矢作川水系	矢作川	岡崎	1	準備	10月23日 03:40
矢作川水系	矢作川	米津	1	準備	10月23日 05:00
矢作川水系	矢作川	岡崎	2	解除	10月23日 11:00
矢作川水系	矢作川	米津	2	解除	10月23日 13:50

○豊川放水路の操作状況



10月23日 3時40分 豊川放水路分流堰ゲート全開
17時03分 豊川放水路分流堰ゲート全閉