

速報

平成20年8月末豪雨による出水状況



広田川堤防決壊(幸田町)

国土交通省 中部地方整備局

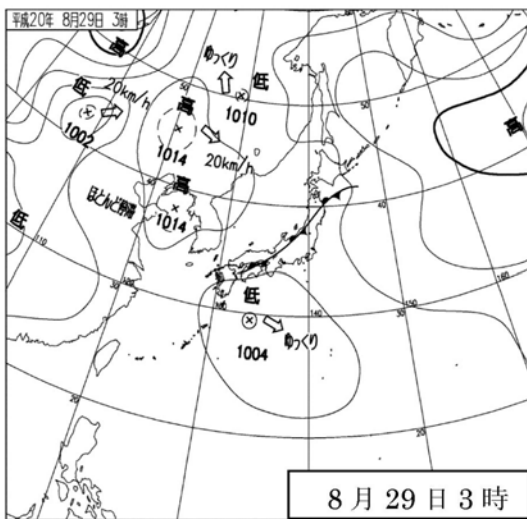
豊橋河川事務所

気象の概要

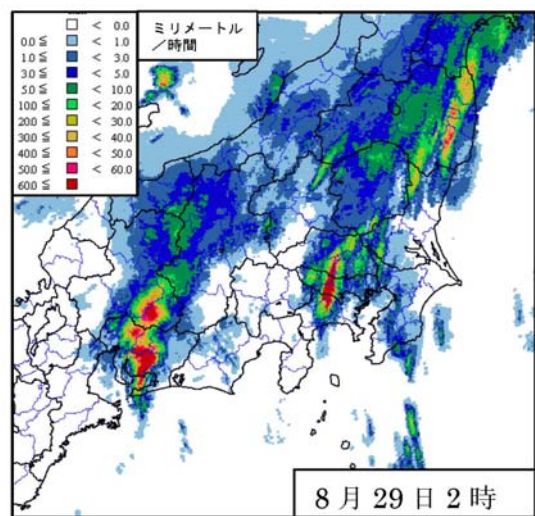
平成20年8月28日、停滞前線が北日本から北陸地方を通り、西日本にのびており、この前線に向かって南から暖かく湿った空気が入り、前線の活動が活発となっていました。

28日昼前には、南からの暖かく湿った空気が愛知県に流れ込み、大気の状態が不安定となって雷雲が次々と発生し、発達しながら南北に連なるライン状の形となりました。このため28日日中は、東部を中心に大雨となり、豊橋市付近では解析雨量で14時30分までの1時間に約100ミリの降水量を観測しました。

また28日夜には、停滞していた前線がゆっくりと南下しました。前線に暖かく湿った空気が流れ込んだため前線の活動が更に活発となって、西部を中心に大雨となり、岡崎市美合町のアメダス観測所では、29日2時までの1時間に146.5ミリの猛烈な雨を観測しました。

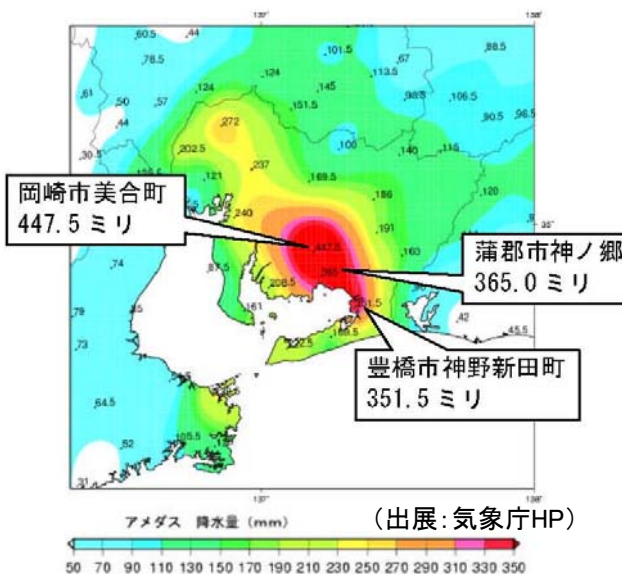


平成20年8月29日3時 天気図
(出展: 気象庁HP)

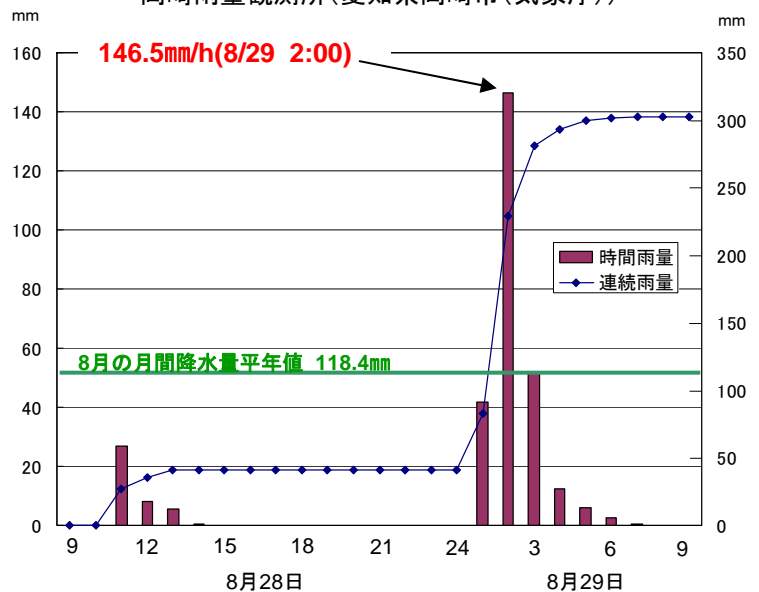


平成20年8月29日2時 降水量
(出展: 気象庁HP)

降雨の概要



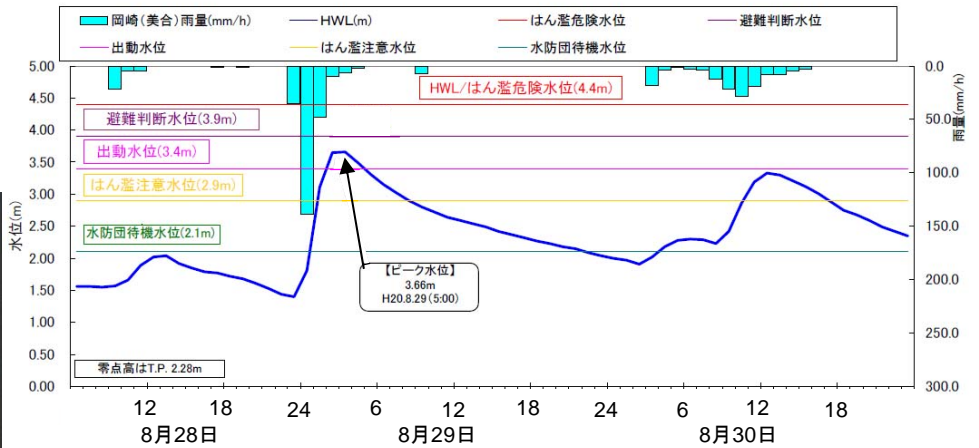
岡崎雨量観測所(愛知県岡崎市(気象庁))



出水の概要



広田川・永良地点水位



<米津水位観測所>

平常時



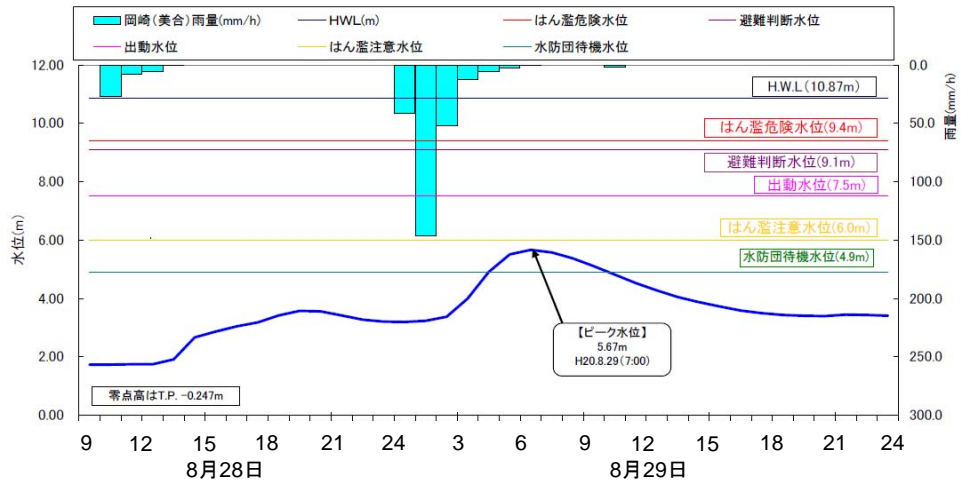
平成20年8月28日7:00

洪水時



平成20年8月29日7:00

矢作川・米津地点水位



出水状況 (8/28豊橋市)



柳生川 豊橋市鍵田町地先



豊橋市絹田町地先

出水状況 (8/29岡崎市)



伊賀川 岡崎市城北町地先



竜泉寺川(三河橋) 岡崎市菟川新町地先

出水状況 (8/29幸田町)



広田川 幸田町菱池地先 (9:00)



広田川 幸田町菱池地先 (9:20)

豊橋河川事務所による調査及び支援活動（8/28～）

○担当職員による現地調査(8/28～8/29)を実施

→各地の被災状況を調査(豊橋市(8/28)、岡崎市(8/29)、幸田町(8/29))

○岡崎市役所へリエゾン派遣(8/29)

→自治体との連絡及び情報収集のため岡崎市役所へリエゾンを派遣。

○幸田町へ災害対策車(ポンプ車)を派遣(8/29)

→幸田町の要請を受け道路冠水箇所へポンプ車を派遣。(豊橋河川事務所1台)

○締め切り対策技術支援チームによる技術指導(8/30)

→幸田町、愛知県、自衛隊、中部地方整備局による緊急対策会議において技術指導。

○広田川破堤箇所(幸田町)へ災害対策車を派遣(8/30～9/3)

→中部地方整備局、直轄事務所と調整・連携し、災害対策車を現地へ派遣。

事務所名	排水ポンプ車	照明車
豊橋河川事務所	1台	1台
中部技術事務所	1台	2台
浜松河川国道事務所	—	1台
庄内川河川事務所	1台	—
木曽川下流河川事務所	1台	—

○広田川破堤箇所の復旧資材を搬入(8/31～9/1)

→中部地方整備局、直轄事務所と調整・連携し、復旧資材を現地へ搬入。

事務所名	資材	数量
豊橋河川事務所	1tブロック	200個
浜松河川国道事務所	大型土のう	200枚
〃	ブルーシート	100枚
木曽川下流河川事務所	大型土のう	400枚
〃	連節ブロック	約8,000個



排水ポンプ車による排水状況



復旧資材の搬入

広田川堤防決壊箇所 支援・復旧状況 (9/2 18時現在)

