

平成19年7月14～15日 台風4号による
矢作川の出水状況

速報

乙川合流点付近通常時



乙川合流点付近状況
平成19年7月15日 13:00頃
(ピーク時刻 9:00頃)

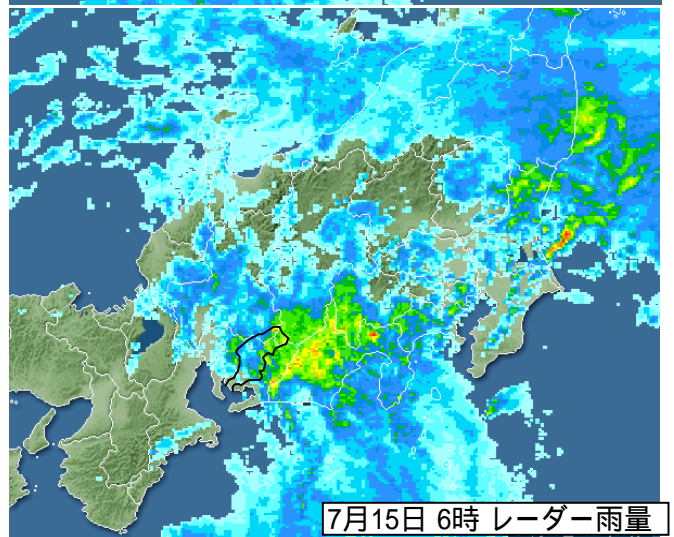
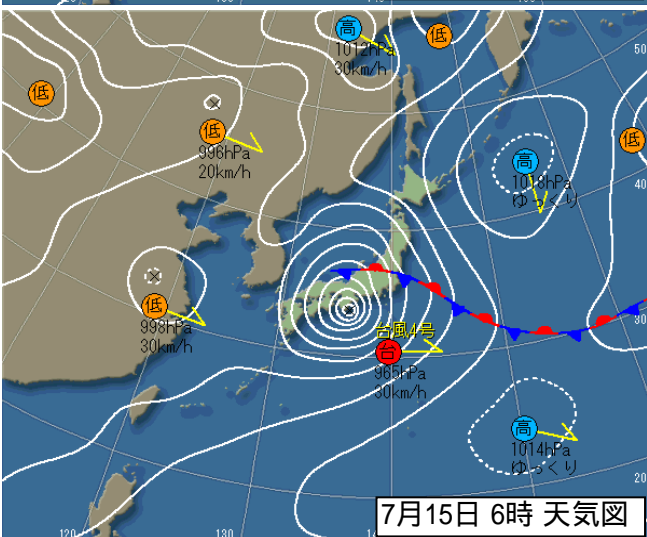
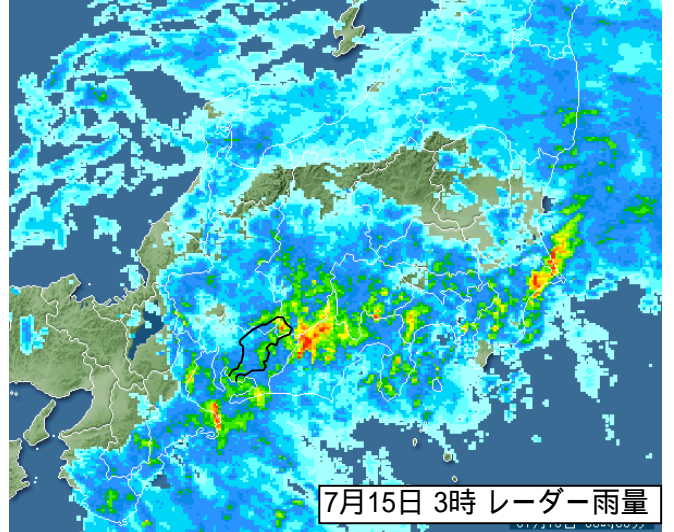
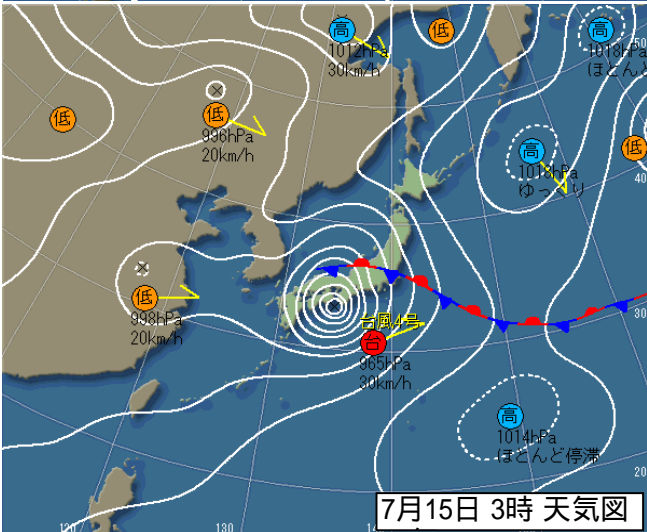
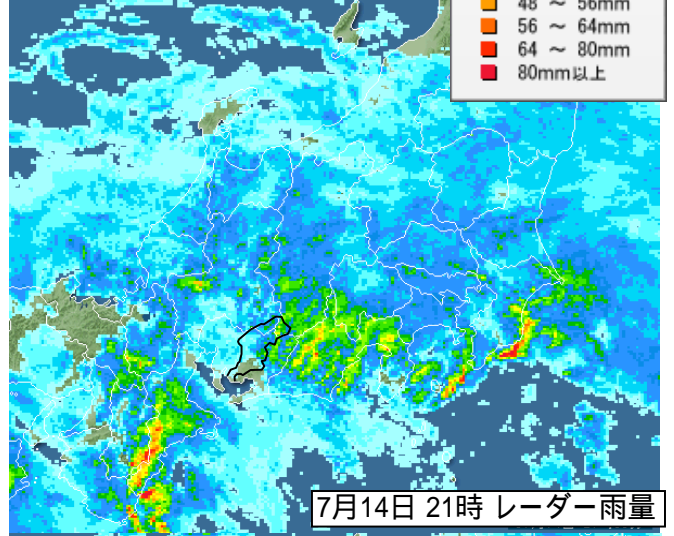
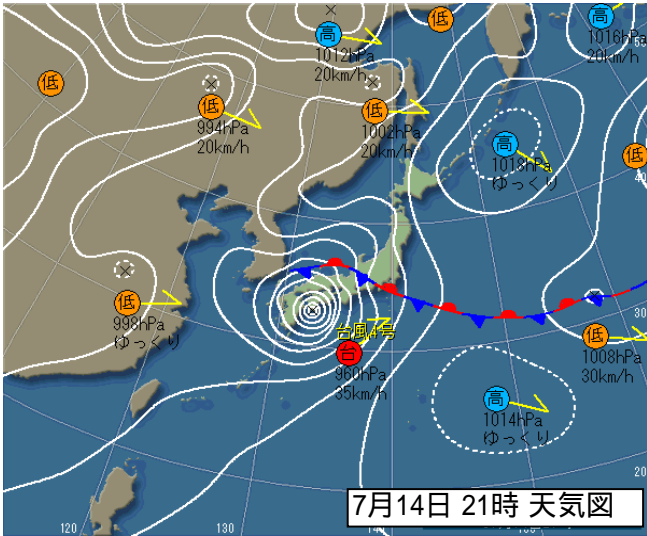
国土交通省中部地方整備局
豊橋河川事務所

気象の概要

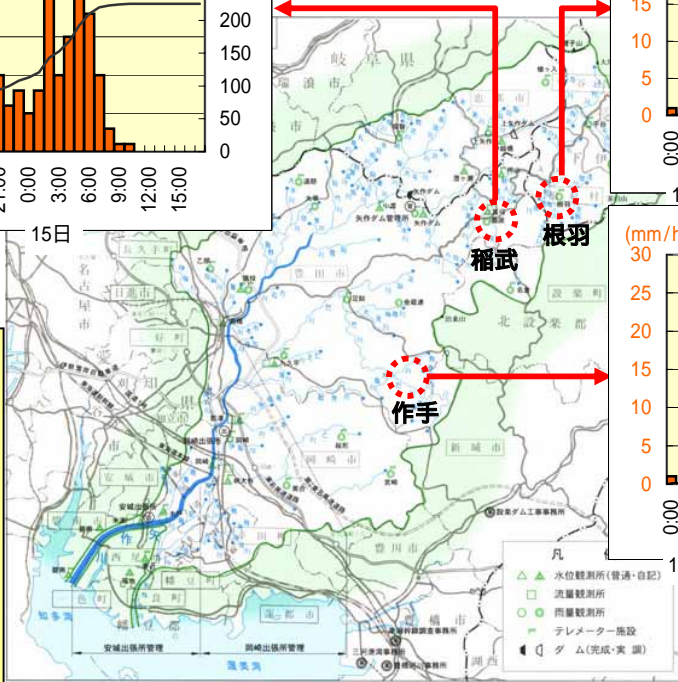
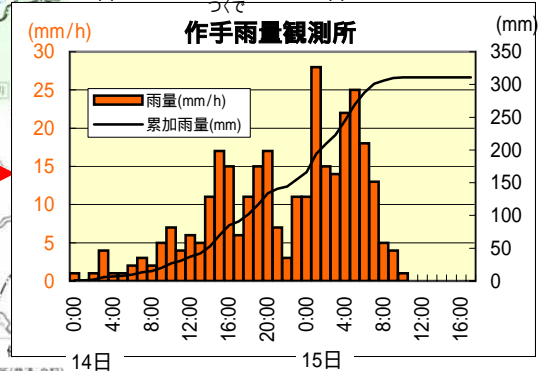
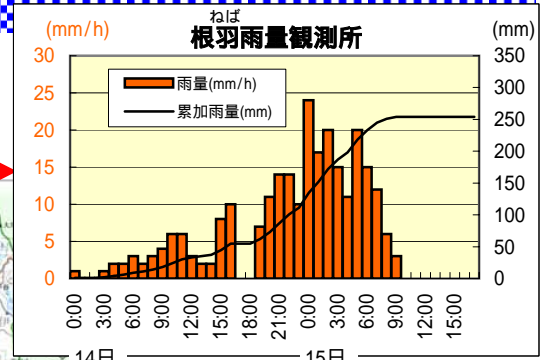
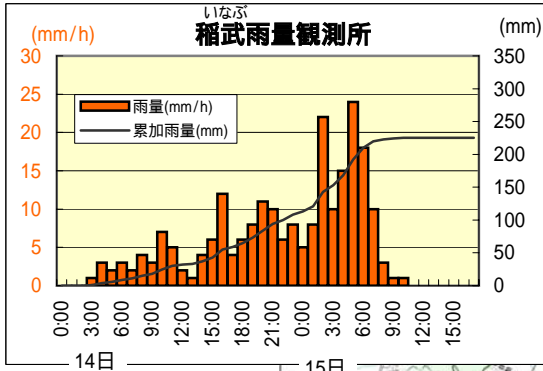
レーダー雨量凡例

0 ~ 1mm
1 ~ 2mm
2 ~ 4mm
4 ~ 8mm
8 ~ 12mm
12 ~ 16mm
16 ~ 24mm
24 ~ 32mm
32 ~ 40mm
40 ~ 48mm
48 ~ 56mm
56 ~ 64mm
64 ~ 80mm
80mm以上

平成19年7月9日にカロリン諸島付近で台風4号が発生し、中心気圧945hPaと強い勢力を保ちながら14日午後2時頃に、鹿児島県大隈半島に上陸しました。台風4号は、九州南部を中心に激しい雨を降らせ、矢作川においても流域平均で約200mm程度の降雨が観測されるなど、大雨をもたらしました。



降雨・出水の概要



～用語説明(水位)～

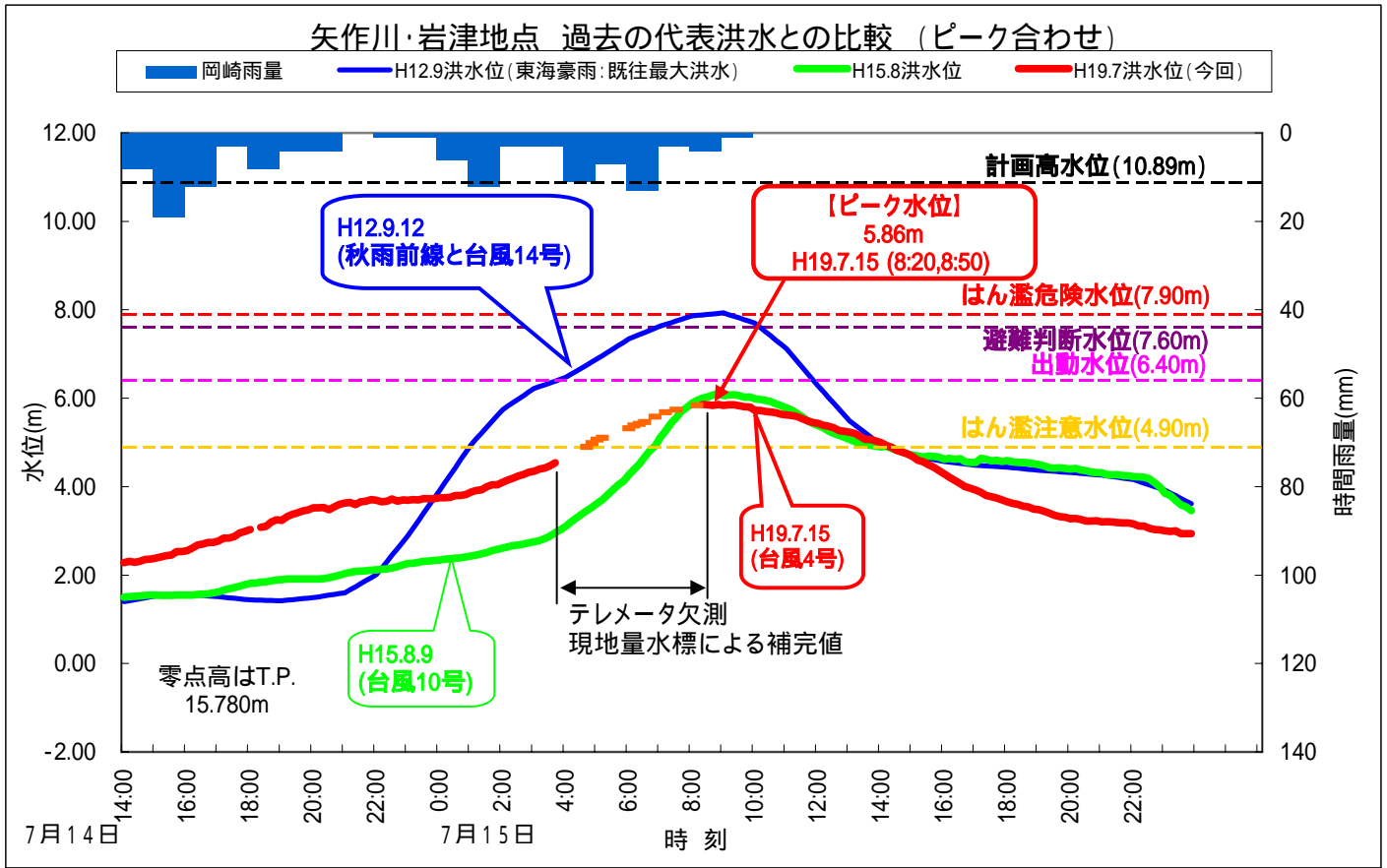
【計画洪水水位】
河川整備の目標とする水位
(堤防設計水位)

【はん濫危険水位】
洪水により相当の家屋浸水等の被害を生じるはん濫の恐れがある水位

【避難判断水位】
市町村長が行う避難勧告等の発令判断の目安になる水位

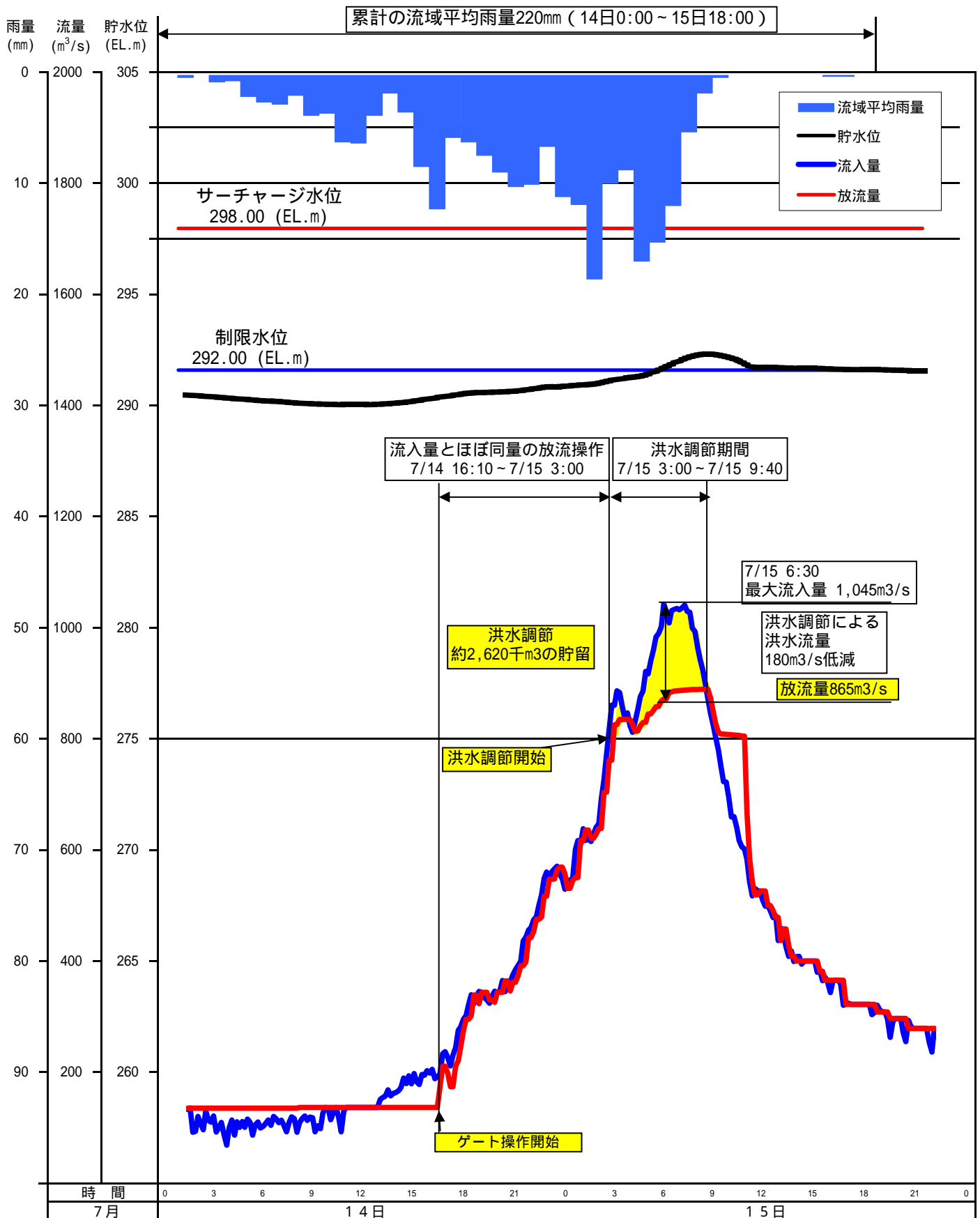
【出動水位】
水防団等が出動する水位

【はん濫注意水位】
住民がはん濫に関する情報に注意する水位
水防団等が準備する水位



矢作ダム の 状 況

洪水調節図



矢作川の状況



矢作ダム放流状況
平成19年7月15日 13:00頃
(放流量ピーク時刻 9:00頃)



越戸ダム(中電)放流状況
平成19年7月15日 13:00頃



明治用水頭首工放流状況
平成19年7月15日 9:00頃
(ピーク時刻 9:00頃)



国道23号矢作川橋
平成19年7月15日 12:00頃
(ピーク時刻 11:00頃)

今回の出水・被害状況

矢作川においては、今回の台風4号による出水において浸水等の被害はありませんでした。

表 過去の代表洪水のピーク水位ランキング
(平成元年以降 矢作川・岩津地点)

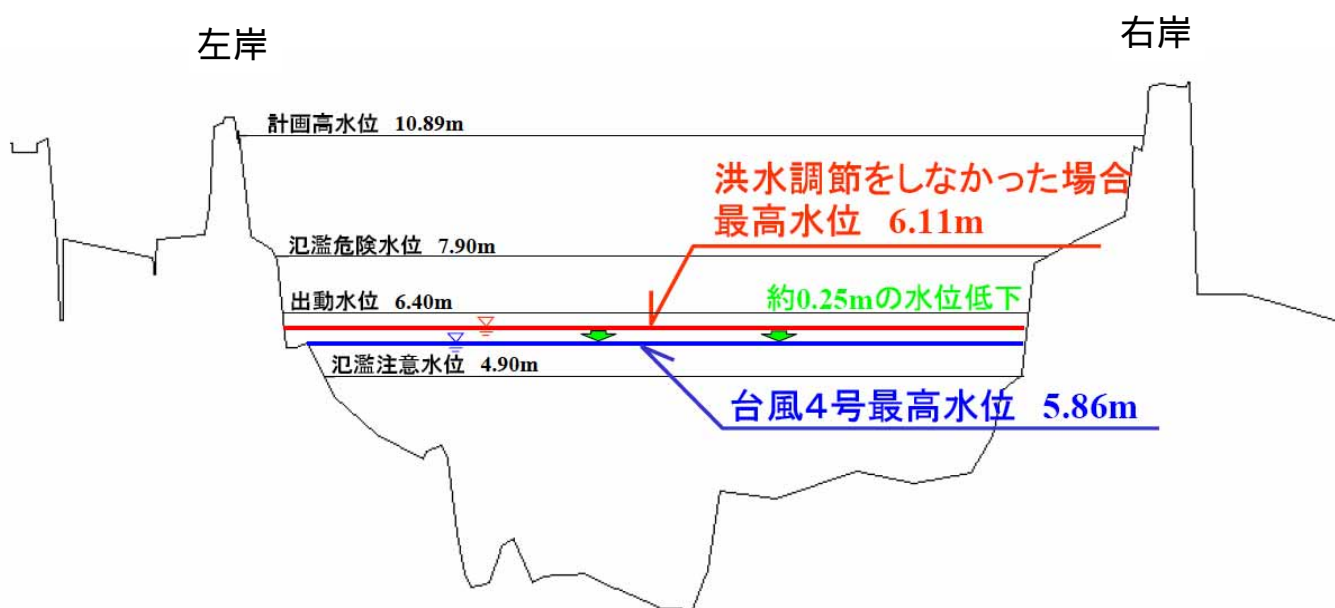
順位	発生年月	水位	備考
1	H12.9	7.93	東海豪雨
2	H11.6	6.56	
3	H15.8	6.07	H15台風10号
4	H元.9	5.85	H元台風22号
5	H19.7	5.84	H19台風4号
6	H3.9	4.88	
7	H2.9	4.78	H2台風19号
8	H13.8	4.72	H13台風11号
9	H6.9	4.50	
10	H10.9	4.49	

岩津地点における過去の代表洪水のピーク水位ランキングは右の表のとおりです。
平成に入ってから、5番目に高い水位となりました。

水位ランキングデータは毎正時観測データ

岩津地点における、台風4号による最高水位は5.86mでしたが、上流の矢作ダムによる洪水調節を行わなかったと仮定した場合、同地点において6.11mにまで上昇したと推測されます。

矢作川・岩津地点の水位概況



最高水位は10分毎観測データ
(7/15 8:20及び8:50に最高水位を観測)