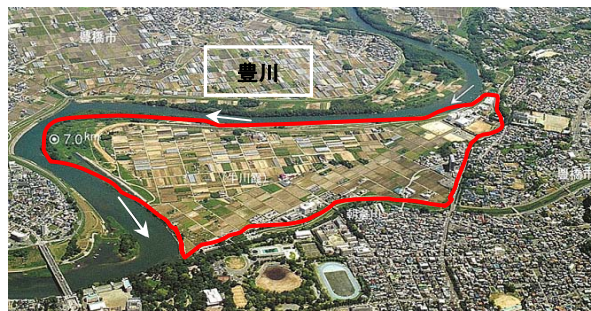


牛川霞 開口部 浸水状況 (H21.10.8)



牛川霞の空中斜写真



下地緑地 浸水後の状況 (H21.10.8 10:00 撮影)



稲の冠水状況 (H21.10.8 10:00 撮影)

※現地での聞きとりによると、6:00～6:30にかけて、一気に浸水し、その後自然排水されたとのこと。水深は、30～70cm。

豊橋水位観測所 (H21.10)

