

平成16年10月20日 台風23号による

# 豊川の出水状況

速報



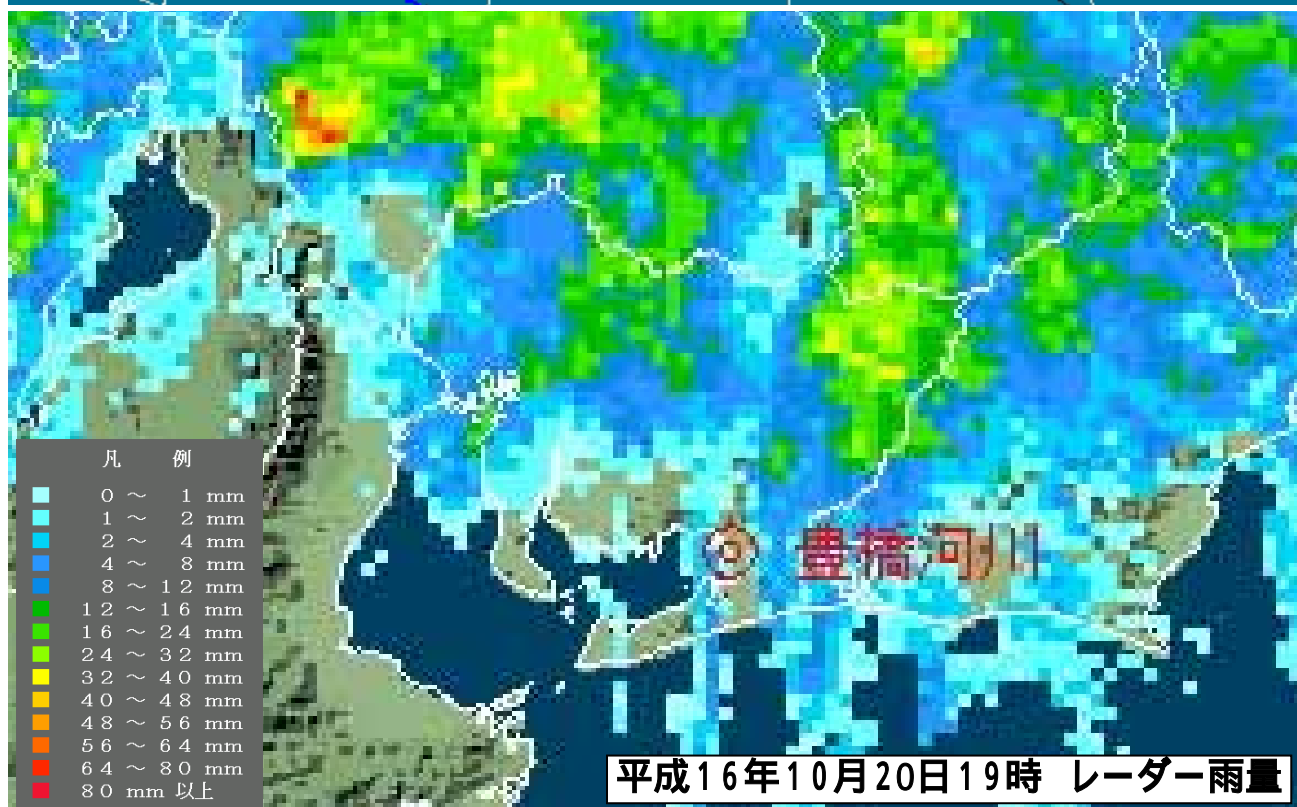
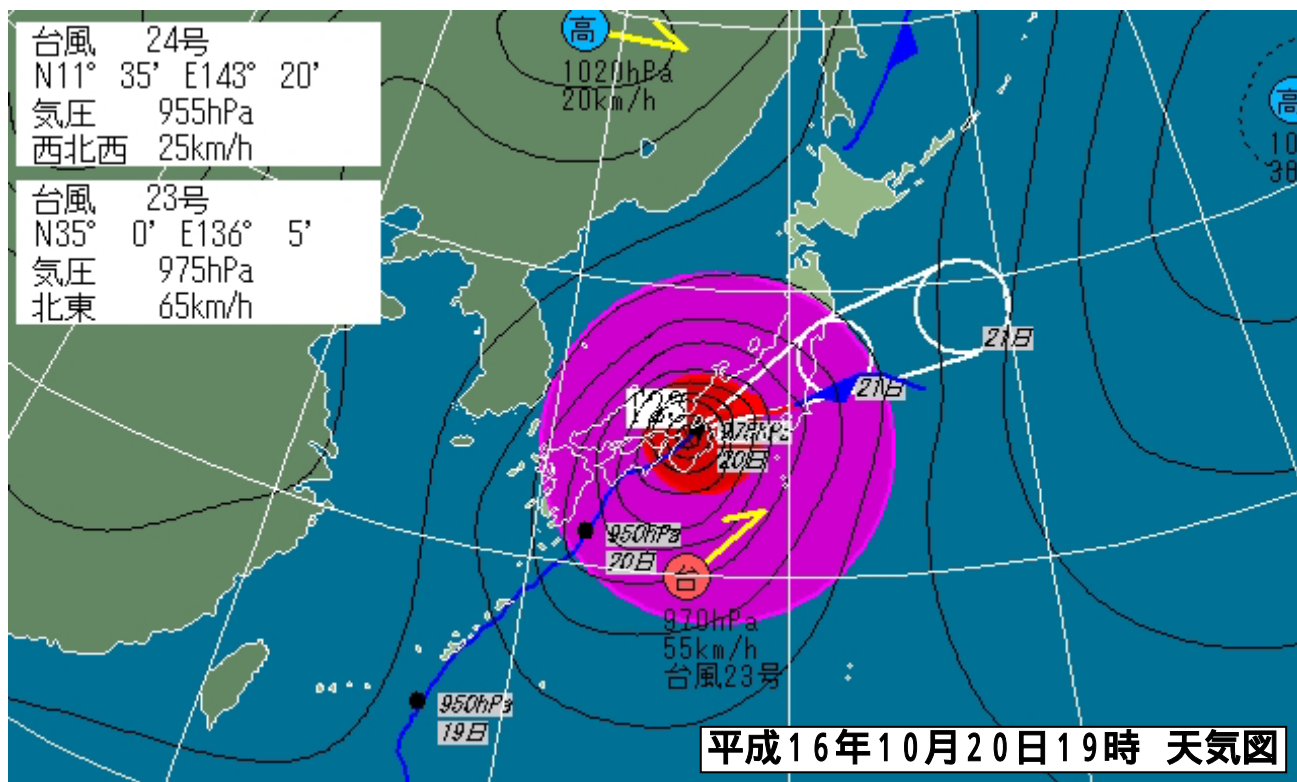
下条地区浸水状況  
平成16年10月20日 22:00頃

国土交通省中部地方整備局  
豊橋河川事務所

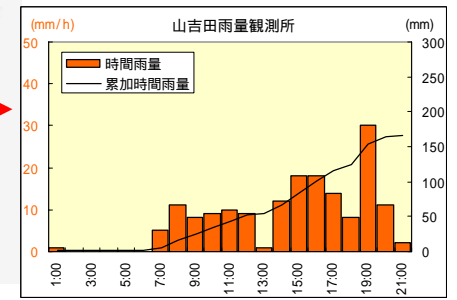
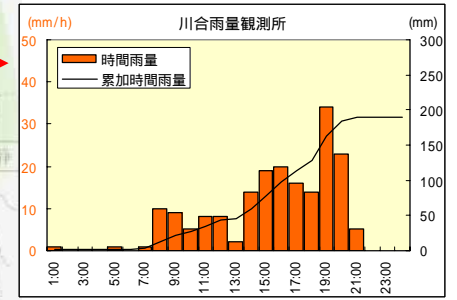
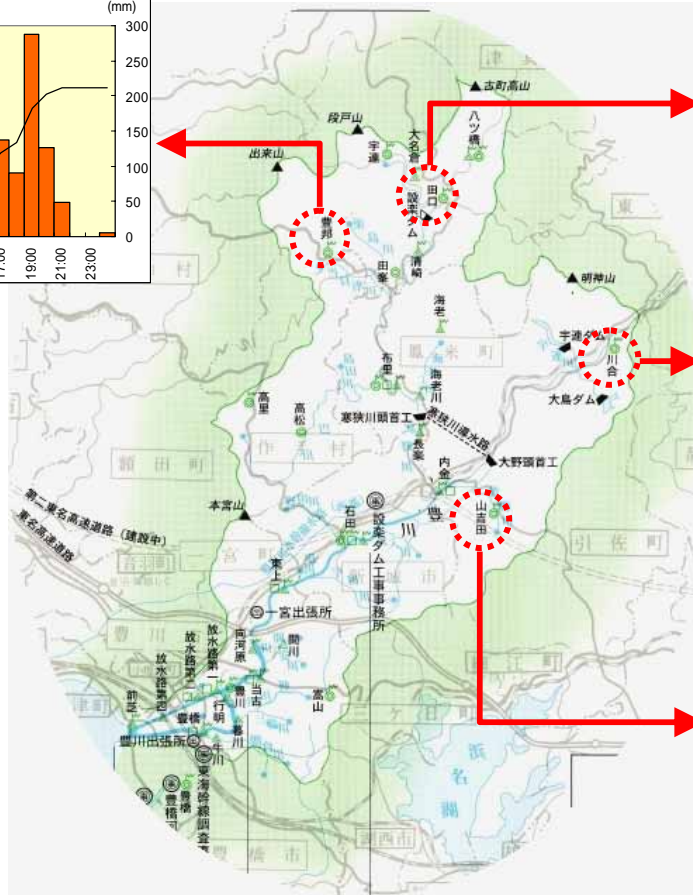
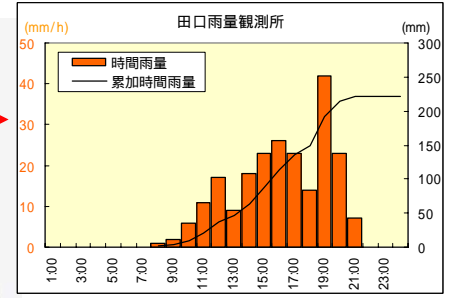
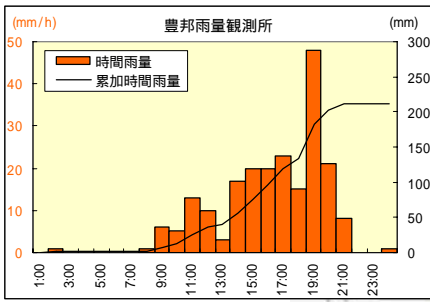
# 気象の概要

平成16年10月13日にマリアナ諸島で発生した台風23号は、中心気圧955hPaと強い勢力を保ちながら20日13時頃には、高知県土佐清水市付近に上陸しました。

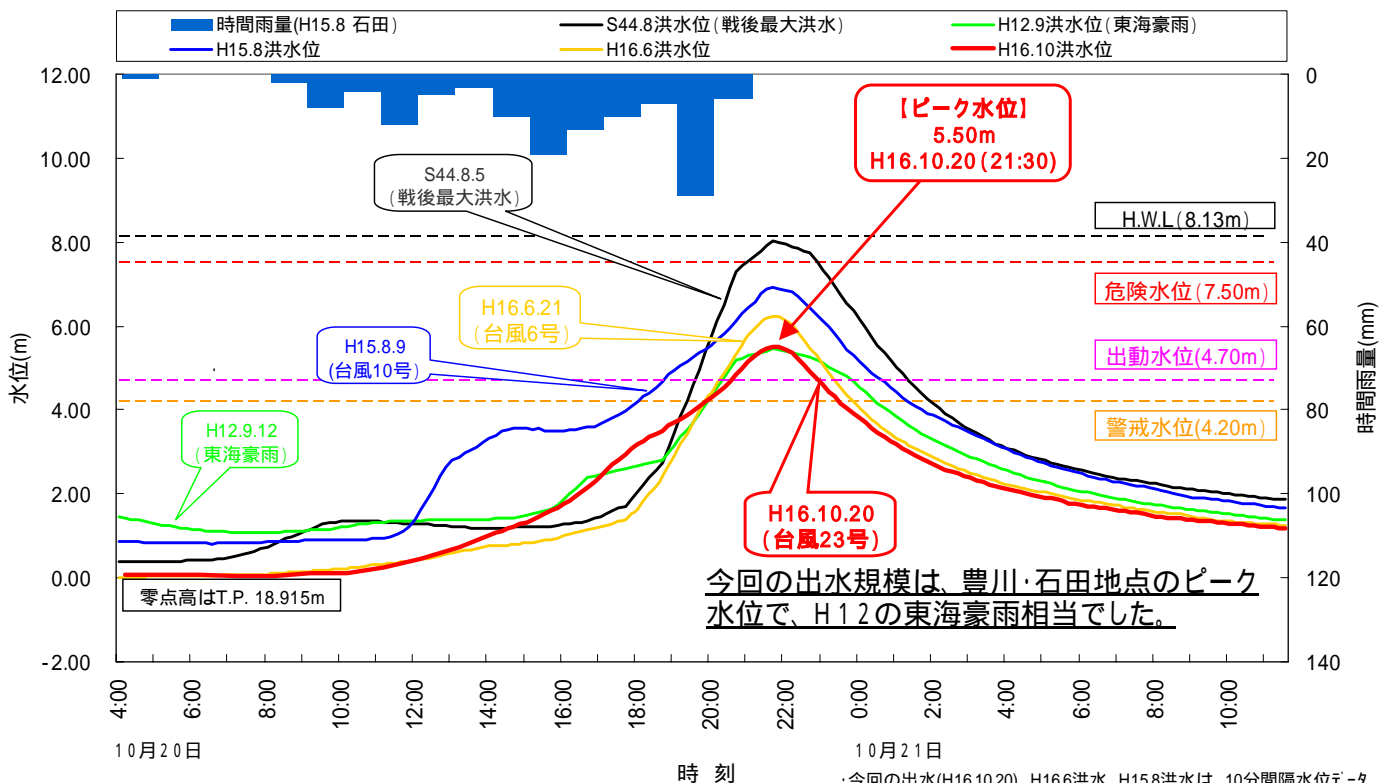
台風23号は、上陸後、近畿や東海の全域に激しい雨を降らせ、豊川においても流域平均で200mm程度の降雨が観測されるなど、大雨をもたらしました。



# 降雨・出水の概要

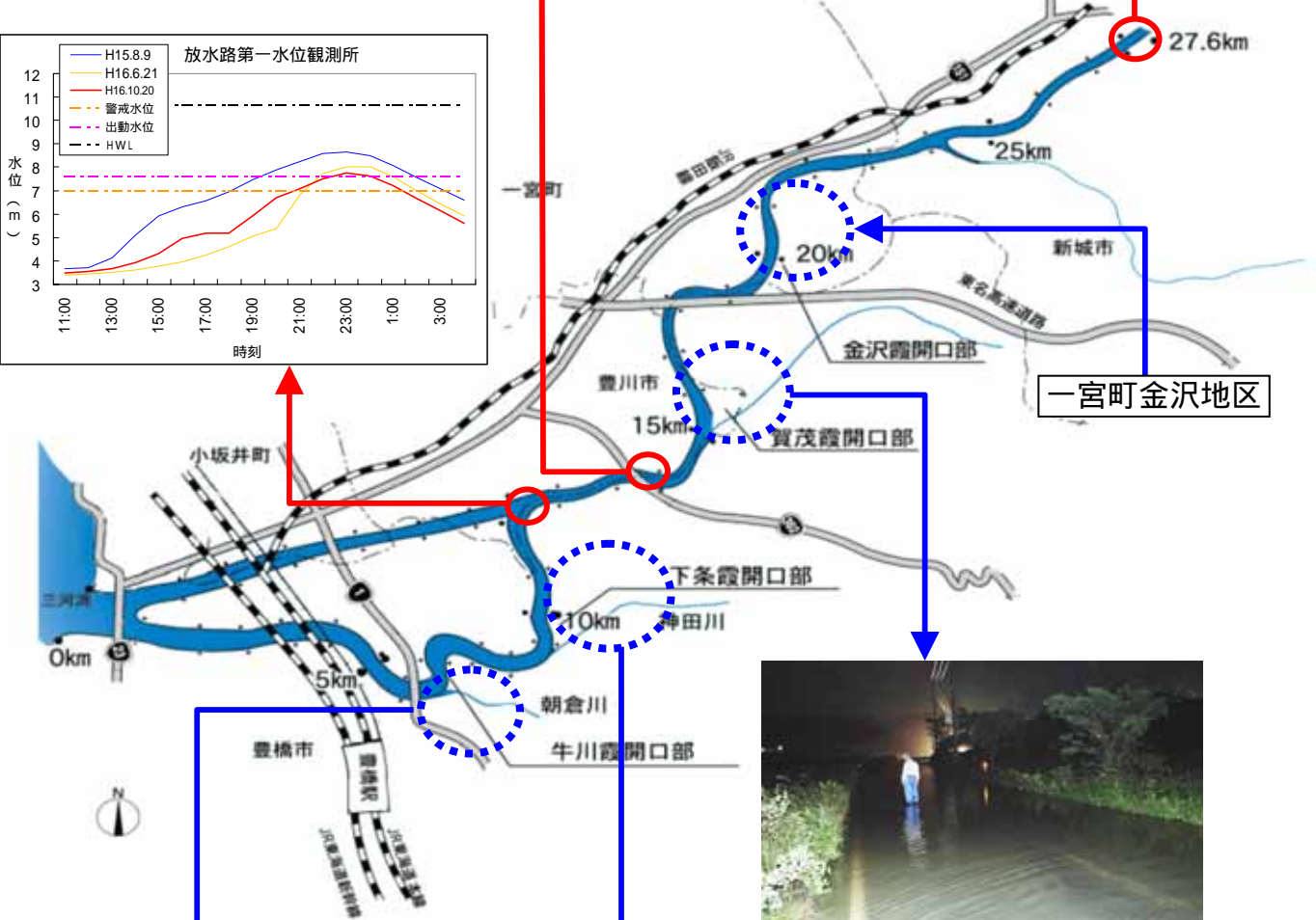
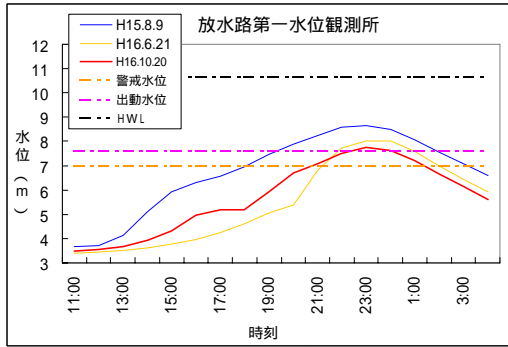
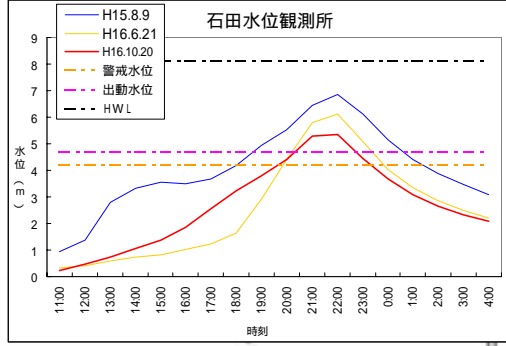
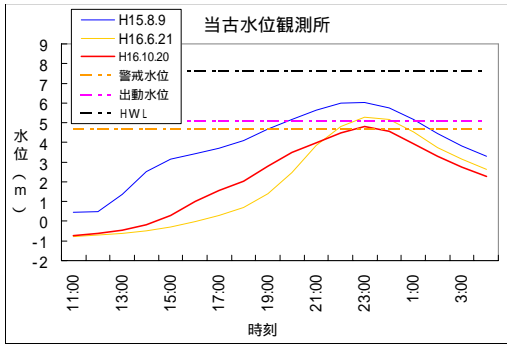


豊川・石田地点 過去の代表洪水との比較 (ピーク合わせ)



今回の出水(H16.10.20)、H16.6洪水、H15.8洪水は、10分間隔水位データ  
 ・S44.8洪水、H12.9洪水は、正時水位データ

# 浸水の状況



豊橋市・豊川市賀茂地区



豊橋市牛川地区



豊橋市下条地区

# 浸水の状況



## 豊橋市牛川地区

牛川地区の浸水状況 平成16年10月20日 23:40頃(ほぼピーク)



上下水道局前の道路の冠水



上下水道局前の冠水



上下水道局前の農道の冠水

## 豊橋市下条地区

下条地区の浸水状況 平成16年10月20日 23:30頃(ほぼピーク)

河川カメラ映像



消防車出動 神田川の水が畑に浸水中 21:40頃



冠水した農道 21:50頃

# 浸水の状況



## 豊橋市・豊川市賀茂地区

賀茂地区の浸水状況 平成16年10月20日 22:20頃(ほぼピーク)



水は県道を越えて反対側の田畑に流入



県道の冠水状況(通行止め)

## 一宮町金沢地区

金沢地区についても、開口部の下流端で田畑が一部浸水しました。

## 今回の出水・被害状況について

今回の台風23号による出水では、豊川では霞地区以外では特に浸水等の被害はありませんでした。

豊川に現存する4つの霞地区(牛川、下条、賀茂、金沢)では、一部浸水被害を受けました。これにより、浸水地区の一部区間では県道等が一時的に通行止めになるなどの交通障害が生じましたが、幸いなことに家屋への浸水被害、人的被害の発生には至りませんでした。

石田地点における過去の代表洪水のピーク水位のランキングは、右の表のとおりです。昨年8月の台風10号が5位、今年6月の台風6号が10位となり、H12の東海豪雨相当であった今回の出水規模はこれらと比較すると小さいものとなっています。

表 過去の代表洪水のピーク水位ランキング (S30以降 豊川・石田地点)

順位	発生年月	水位(m)	備考
1	S44.8	8.04	
2	S54.10	7.42	
3	S43.8	7.24	
4	S49.7	7.20	
5	H15.8	6.92	H15台風10号
6	S40.9	6.83	
7	S37.7	6.55	
8	S34.9	6.48	
9	S33.8	6.32	
10	H16.6	6.21	H16台風6号
<参考>			
15	H16.10	5.50	H16台風23号
16	H12.9	5.45	東海豪雨