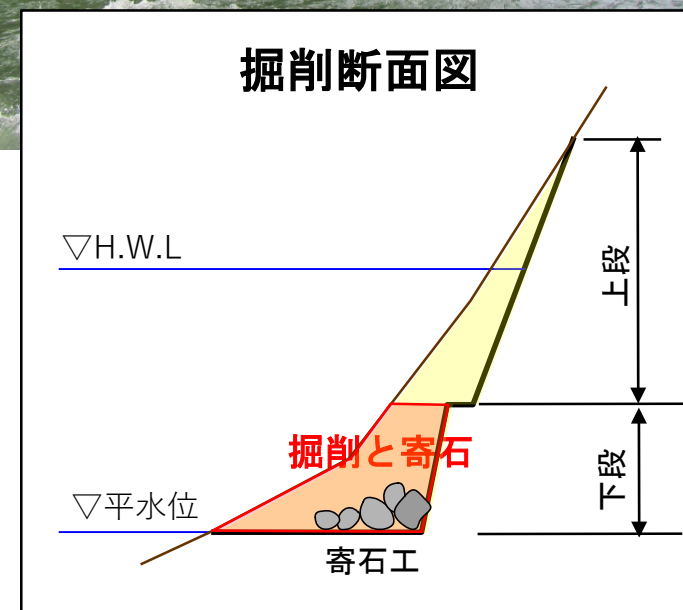
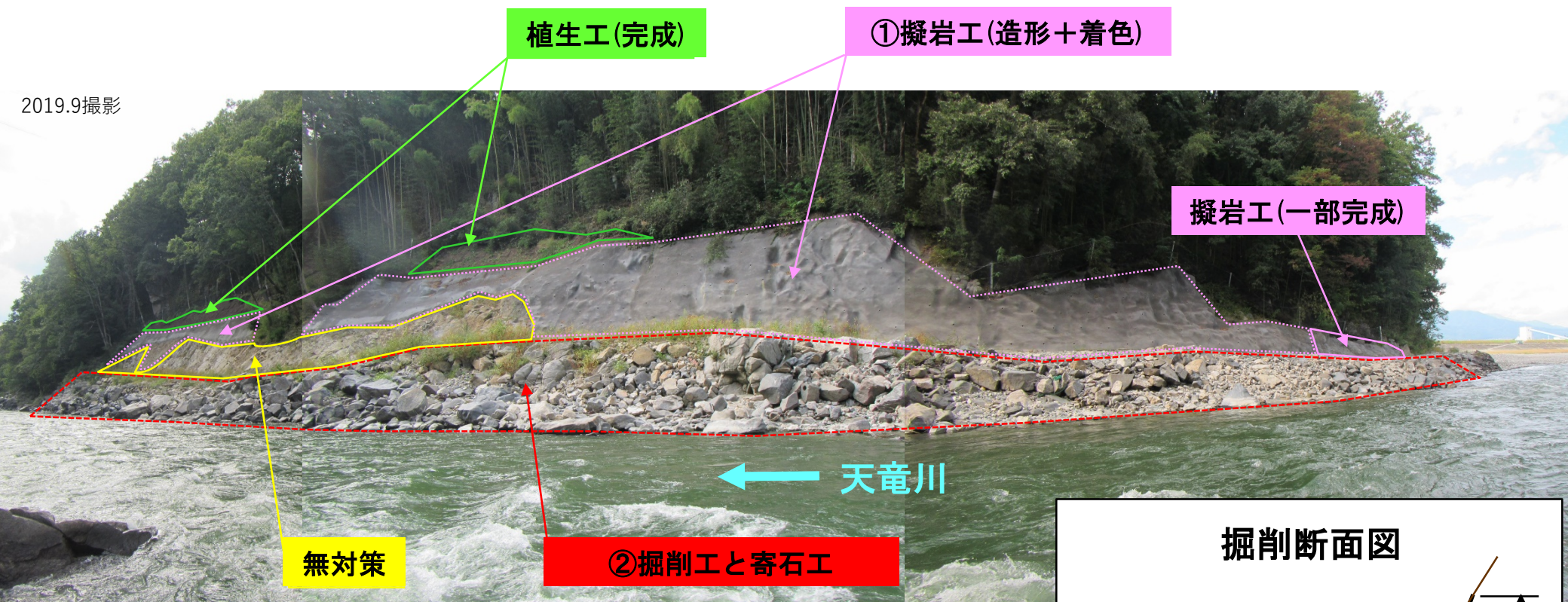


# 鷲流峡法面对策工事進捗状況



## 工事名：令和元年度 天竜川鷲流峡法面对策工事

■ 工事場所：長野県飯田市駄科地先

■ 工期：令和元年9月3日～令和2年3月25日まで

■ 工事内容：河川土工、法面工、仮設工 各一式

■ 進捗状況と今後の予定

- ・過年度工事で、上段の掘削及び法面保護対策（植生工及びC○吹付工）を施工済み。
- ・本工事で、上段の「①擬岩工（造形+着色）」と、下段の「②掘削と寄石工」を施工（下段の法面保護は無対策）。
- ・令和2年末で鷲流峡掘削完成予定



# 擬岩工施工詳細



## 造形・着色作業状況





# 擬岩工完成予想モンタージュ写真



南原橋から



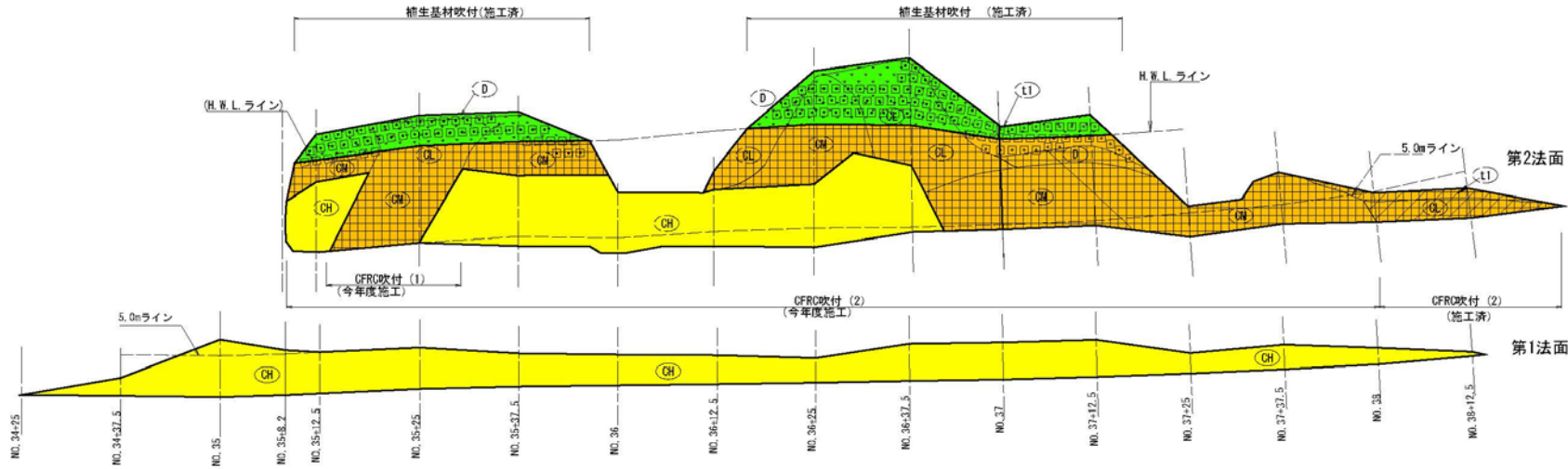
対岸側から



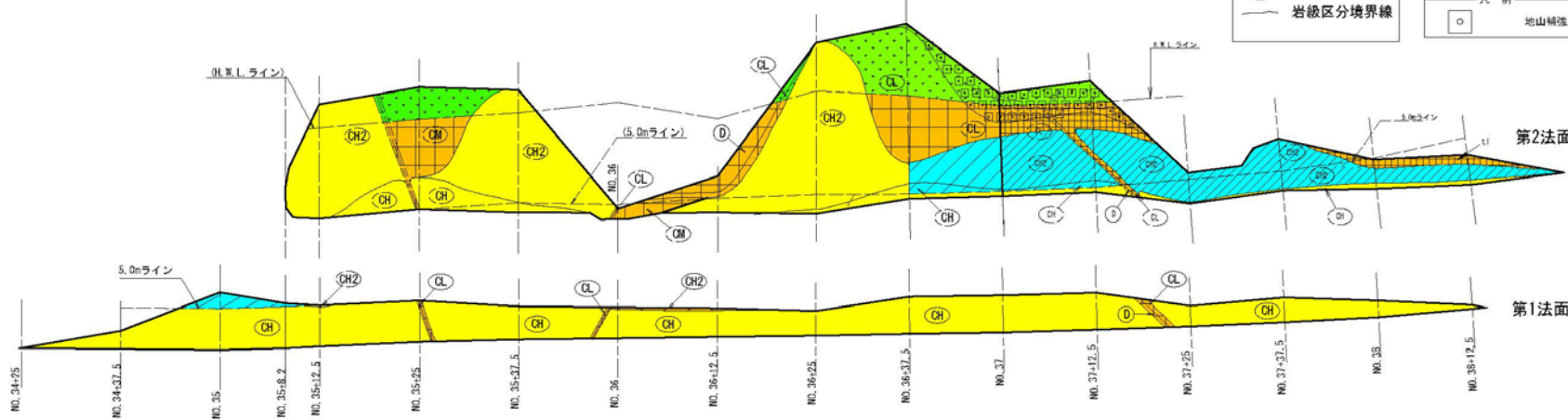
# 法面对策の変更

法面工展開図 S=1:300

## 施工状況



## 当初設計



凡例

- (t1) 土砂
- (D) D級岩壁
- (CL) CL級岩壁
- (CM) CM級岩壁
- (CH2) CH2級岩壁
- (CH) CH級岩壁
- 岩級区分境界線

| 別区分 | 水平位+5mまで | 水平位+5m~H.W.L | H.W.Lより上部 |
|-----|----------|--------------|-----------|
| t1  | CFRC吹付   | CFRC吹付       | 植生基材吹付    |
| D   | CFRC吹付   | CFRC吹付       | 植生基材吹付    |
| CL  | CFRC吹付   | CFRC吹付       | 植生基材吹付    |
| CM  | CFRC吹付   | CFRC吹付       | 植生基材吹付    |
| CH2 | 岩壁       | 岩壁           | 岩壁        |
| CH  | 無処理      | 岩壁           | 岩壁        |

凡例

- 地山補強工

|      |                             |
|------|-----------------------------|
| 工事名  | 令和元年度 天竜川上流河川法面对策工事         |
| 図面名  | 法面工展開図                      |
| 年月日  |                             |
| 尺 度  | 1:300 図面番号 10/11            |
| 会社名  |                             |
| 事務所名 | 国土交通省 中部地方建設局<br>天竜川上流河川事務所 |