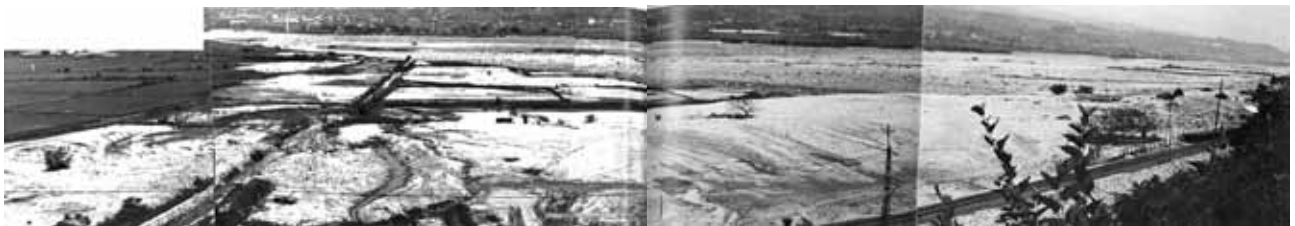


No.	15-3-5	場所	高森町山吹 下平駅東側	次世代への継承キーワード
名称	天竜川・田沢川・寺沢川の氾濫で埋没した水田			災害現象理解
災害現象	洪水氾濫・農業被害			河川 田沢川
補足事項				支流

概要	<p>高森町吉田地区では、大島川から押し出された土砂が出砂原集落を埋めた。巨岩を積み上げた長さ約 500mにわたる惣兵衛堤防は、200 年以上もこの地域を守ってきたが、竜の背のごとく盛り上がった天竜川は堤防を乗り越え、地上部のほとんどが押し流された。田沢川は鉄砲水により下流一帯が一面河原となり、11 名の犠牲者を出した。</p> <p>●被害状況の記録： 山吹の下平駅東側一帯の水田は天竜川、田沢川、寺沢川の氾濫により 20 数ヘクタールに渡って流失埋没、多大な農業被害が生じた。</p> <p>●体験談：災害当時 高森町高森中学校北部校 1 年生 六月二十七日。僕達が学校にいるうち放送で、「大雨になりそうだから、部落ごとにならんで帰ってください。」と言った。帰りに田沢川の水はゴォーと恐ろしい音をたてて流れ、植えたばかりの青い田から茶色の水がどうどうと流れ、苗は横だおしになっていた。 (「濁流の子」より)</p>
----	--

記録

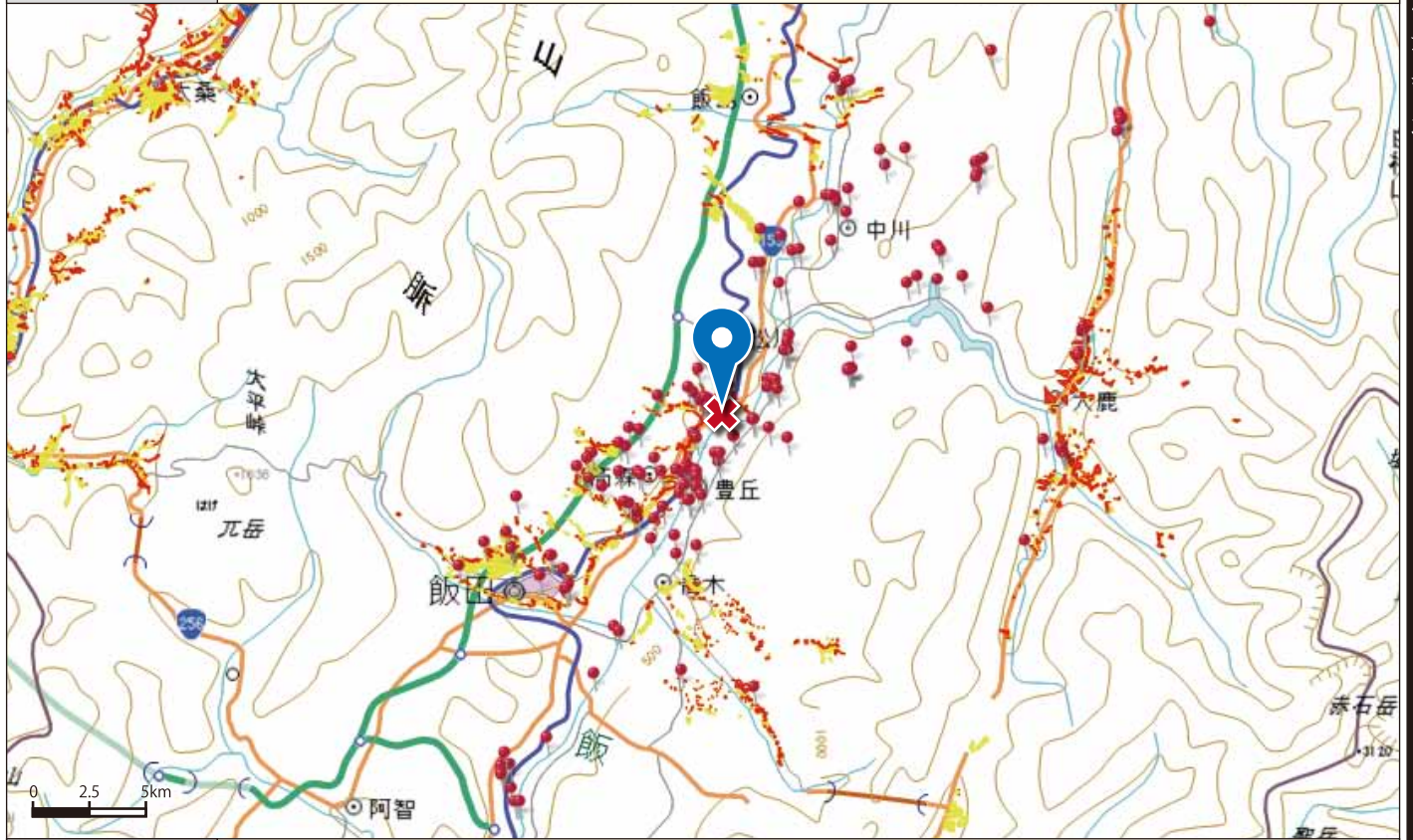


山吹の下平駅東側一帯の水田。
写真手前が飯田線、右端が下平駅、前方が天竜川で対岸は豊丘村

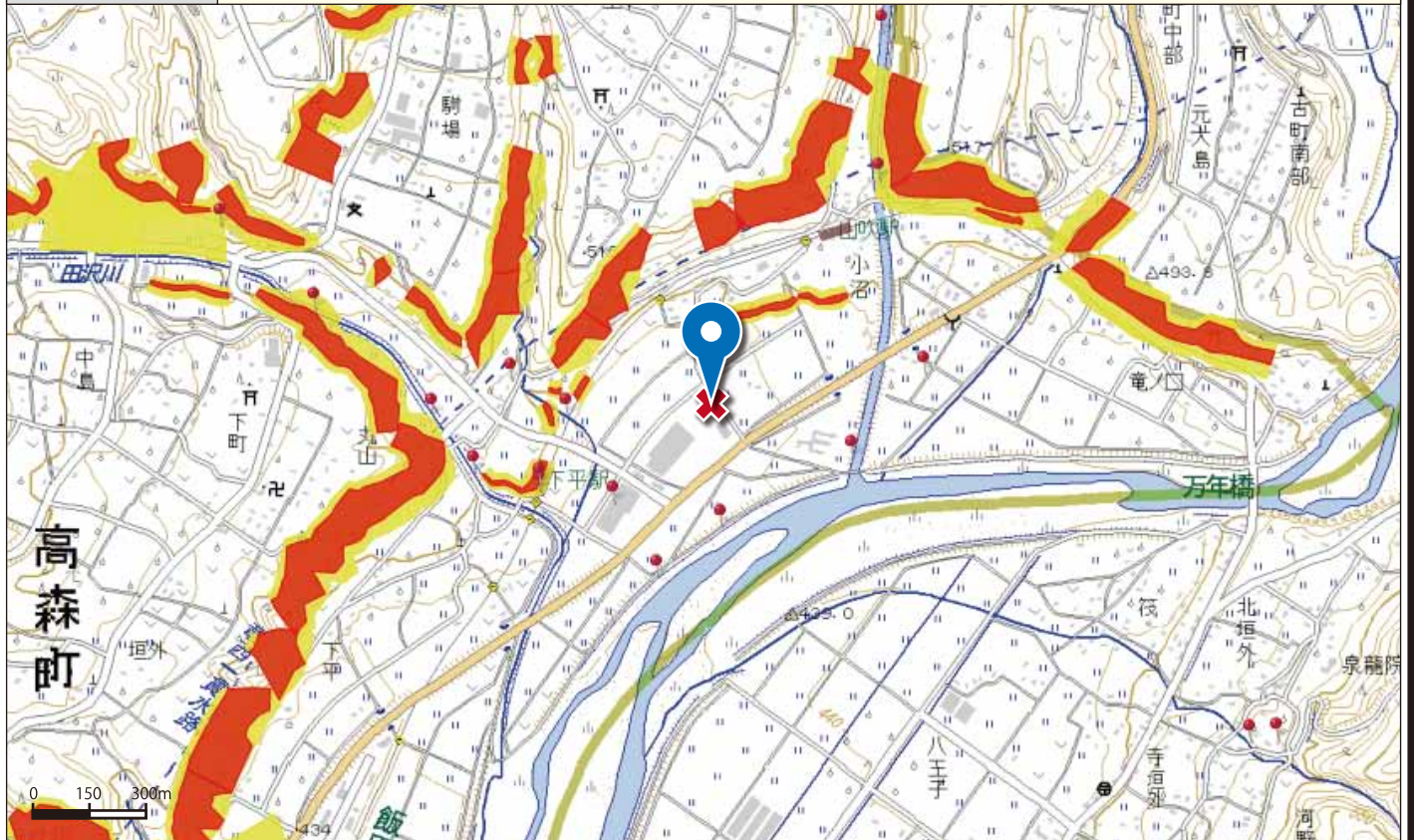
出典	「36 災害 20 周年記念 災害の記録」p.34、35/「濁流の子」p.60
備考	

No.	15-3-5	場所	高森町山吹 下平駅東側	緯度	35.574124
名称	天竜川・田沢川・寺沢川の氾濫で埋没した水田			経度	137.900294

地図 広域図



地図 詳細図



備考 上記地図に表示されている、黄色の区域は「土砂災害警戒区域」（通称：イエローゾーン）といい、土砂災害のおそれがある区域を指します。また、赤色の区域は、「土砂災害特別警戒区域」（通用：レッドゾーン）といい、土砂災害警戒区域のうち、建築物に損壊が生じ、住民に著しい危害が生じるおそれがある区域を指します。