

No.	15-1-9	場所	高森町山吹	次世代への継承キーワード
名称	天竜川胡麻目川の氾濫			災害発生頻度
災害現象	洪水氾濫			河川 天竜川本川
補足事項				支流 胡麻目川

諏訪市 岡谷市 辰野町 箕輪町 南箕輪村 伊那市 高遠町 長谷村 宮田村 駒ヶ根市 飯島町 中川村 大鹿村 松川町 高森町 豊丘村 喬木村 上村 飯田市 南信濃村 清内路村 阿智村 浪合村 平谷村 下條村 阿南町 売木村 天龍村

概要

高森町吉田地区では、大島川から押し出された土砂が出砂原集落を埋めた。巨岩を積み上げた長さ約 500mにわたる惣兵衛堤防は、200 年以上もこの地域を守ってきたが、竜の背のごとく盛り上がった天竜川は堤防を乗り越え、地上部のほとんどが押し流された。田沢川は鉄砲水により下流一帯が一面河原となり、11 名の犠牲者を出した。

●新聞掲載記事：
 被害をこんなに大きくしたのは、なんといっても「雨」が多すぎたのが根本原因だろう。はじめはだれもこんな記録的な雨が降るとは思わなかった。はじめはむしろ「干天の慈雨」くらいに感じていたし、少し雨量が多くなってからも、県や関係市町村でさえさいがいの常習地域の伊那谷だから「またか」ていどに軽くみていたらしい。そのうち集中豪雨で「これはいけない」と思ったときは、もう手がつけられなかったようだ。
 （「信濃毎日新聞」記者座談会より）

記録



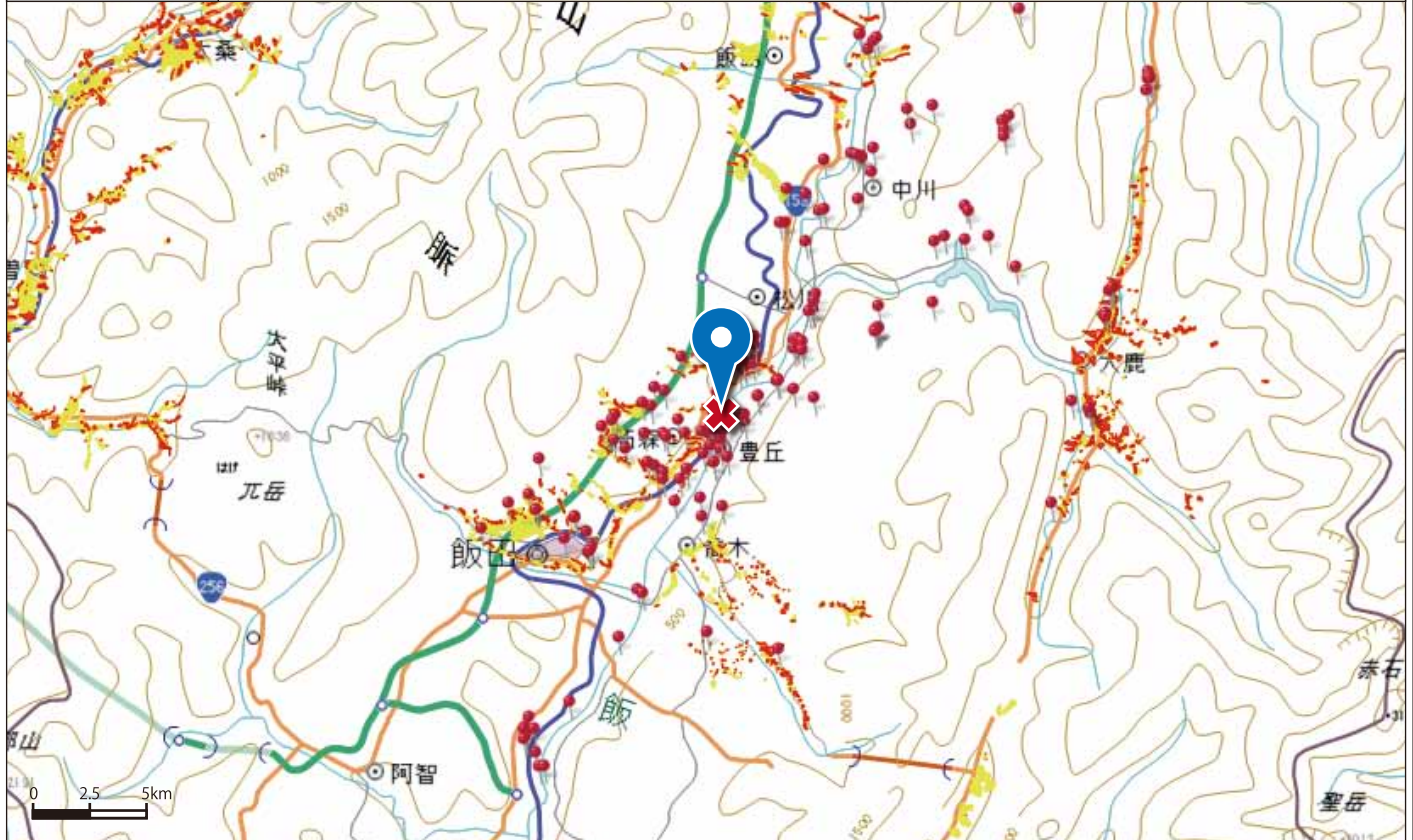
天竜川胡麻目川の大氾濫。山吹下平付近の惨状

出典	「高森百年の写真史」 / 「信濃毎日新聞」記者座談会			
備考				

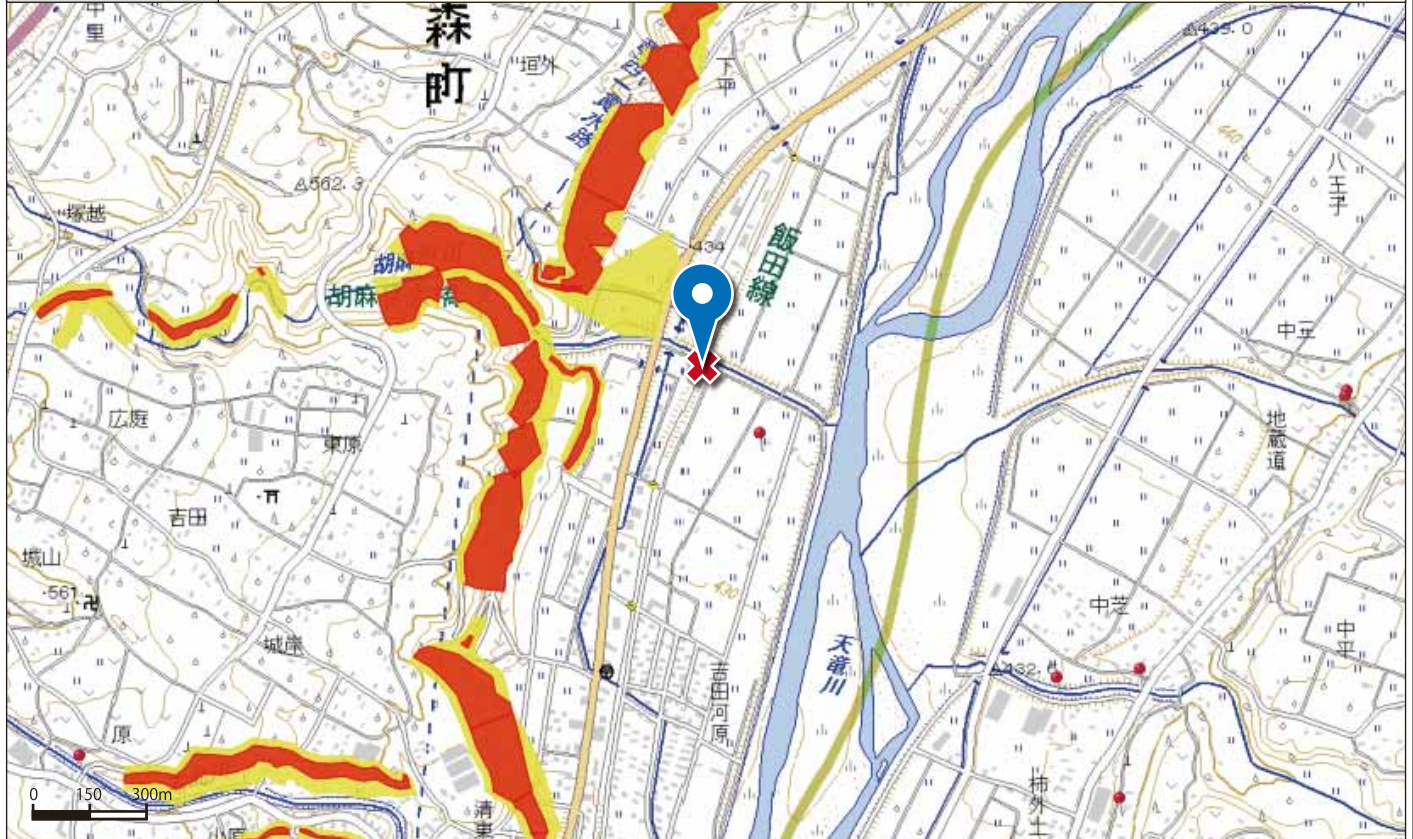
No.	15-1-9	場所	高森町山吹	緯度	35.563058
-----	--------	----	-------	----	-----------

名称	天竜川胡麻目川の氾濫	経度	137.889941
----	------------	----	------------

地図 広域図



地図 詳細図



備考 上記地図に表示されている、黄色の区域は「土砂災害警戒区域」（通称：イエローゾーン）といい、土砂災害のおそれがある区域を指します。また、赤色の区域は、「土砂災害特別警戒区域」（通称：レッドゾーン）といい、土砂災害警戒区域のうち、建築物に損壊が生じ、住民に著しい危害が生じるおそれがある区域を指します。