

No.	15-1-3	場所	高森町	次世代への継承キーワード
名称	明神橋上空から天竜川下流方向を見る			伝聞・言い伝え
災害現象	洪水氾濫			河川 天竜川本川
補足事項				支流

概要	<p>高森町吉田地区では、大島川から押し出された土砂が出砂原集落を埋めた。巨岩を積み上げた長さ約 500mにわたる惣兵衛堤防は、200 年以上もこの地域を守ってきたが、竜の背のごとく盛り上がった天竜川は堤防を乗り越え、地上部のほとんどが押し流された。田沢川は鉄砲水により下流一帯が一面河原となり、11 名の犠牲者を出した。</p> <p>●体験談：災害当時 高森町在住の方</p> <p>古老から徳川時代の「末の満水」という大洪水の話聞いていたが、大音響とともに押し寄せた鉄砲水を見たときは「末の満水」の再来かと思った。こんなおそろしい体験ははじめてです。</p> <p style="text-align: right;">（「信濃毎日新聞」掲載記事より）</p>
----	---

記録



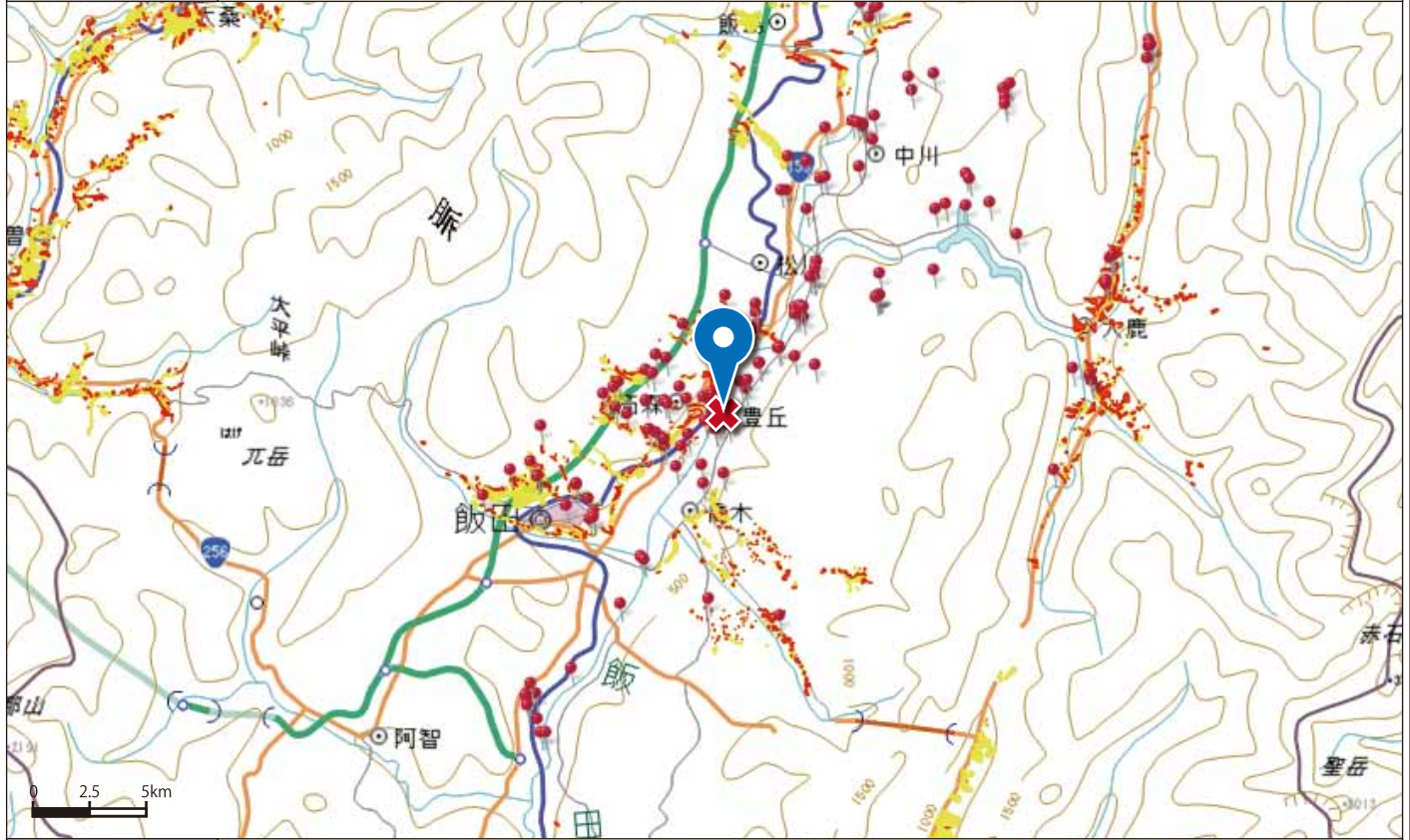
明神橋上空から天竜川の下流をみる。右手が下市田河原

出典	「水害から生命・財産を守りましょう」p.3/「信濃毎日新聞」掲載記事
備考	

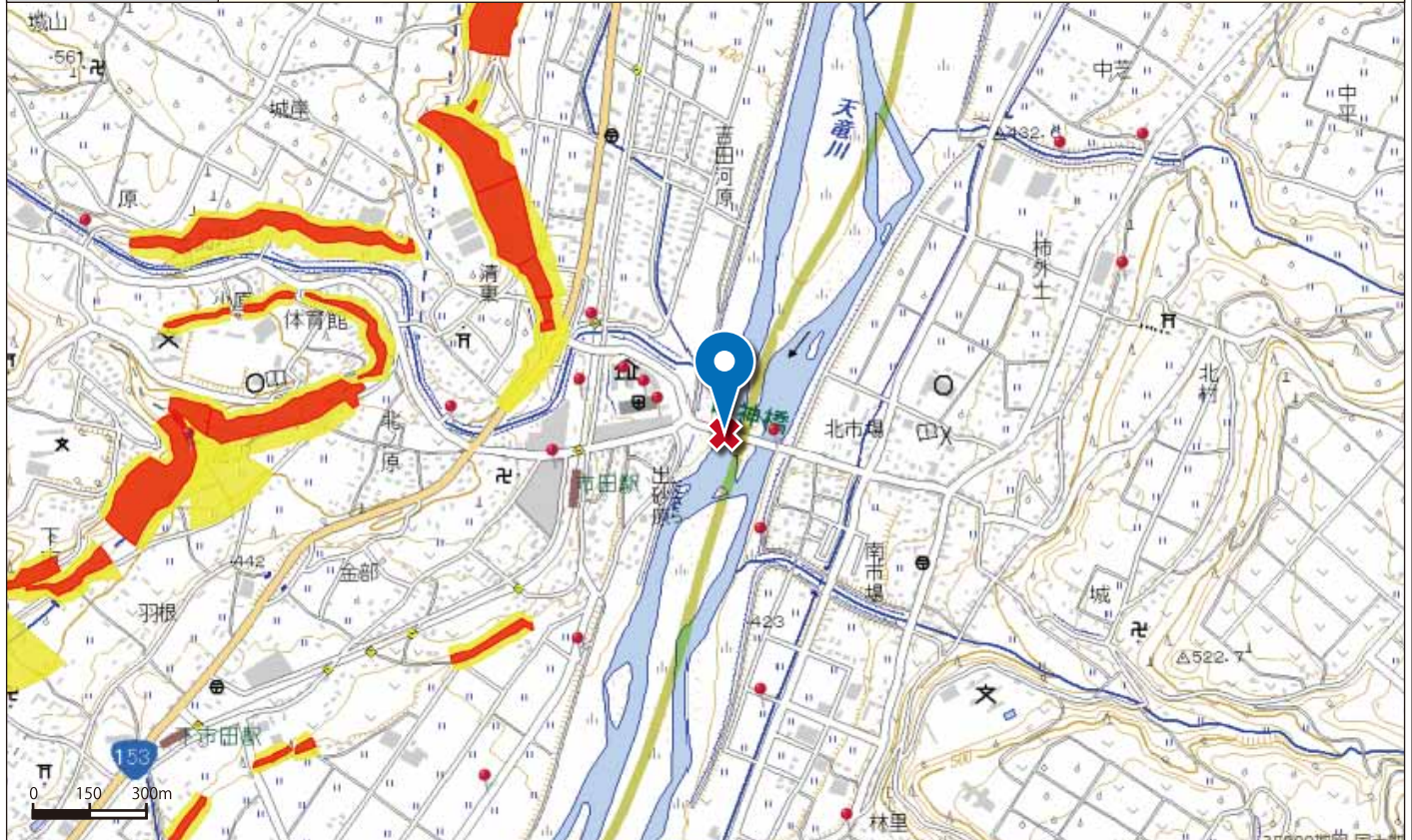
No.	15-1-3	場所	高森町	緯度	35.550428
-----	--------	----	-----	----	-----------

名称	明神橋上空から天竜川下流方向を見る			経度	137.890542
----	-------------------	--	--	----	------------

地図 広域図



地図 詳細図



備考 上記地図に表示されている、黄色の区域は「土砂災害警戒区域」（通称：イエローゾーン）といい、土砂災害のおそれがある区域を指します。また、赤色の区域は、「土砂災害特別警戒区域」（通称：レッドゾーン）といい、土砂災害警戒区域のうち、建築物に損壊が生じ、住民に著しい危害が生じるおそれがある区域を指します。