

No.	12-1-18	場所	中川村 前沢川 さがりり橋	次世代への継承キーワード
名称	決壊した前沢川護岸とさがりり橋			構造物による減災
災害現象	橋梁の被災・堤防決壊			河川 天竜川
補足事項				支流 前沢川

- 諏訪市 岡谷市 辰野町 箕輪町 南箕輪村 伊那市 高遠町 長谷村 宮田村 駒ヶ根市 飯島町 **中川村** 大鹿村 松川町 高森町 豊丘村 喬木村 上村 飯田市 南信濃村 清内路村 阿智村 浪合村 平谷村 下條村 阿南町 売木村 天龍村

概要	<p>中川村では手の施しようの無い、大惨状となった。村内の死者18人、負傷者8人、流出家屋などの被害314戸。農林業や道路・橋などの損害も甚大で、全村の耕地面積の約36%が流出するという大被害であった。</p> <p>●被害状況： 当時の新聞記載記事 前沢川の堤防決壊によりはんらん、飯島支所と片桐農協ほか民家が流失、浸水した。</p> <p style="text-align: right;">（南信州新聞 掲載記事より）</p>
----	--

記録



決壊した前沢川護岸とさがりり橋。

出典	「中川村の災害誌」P.32/ 南信州新聞
備考	

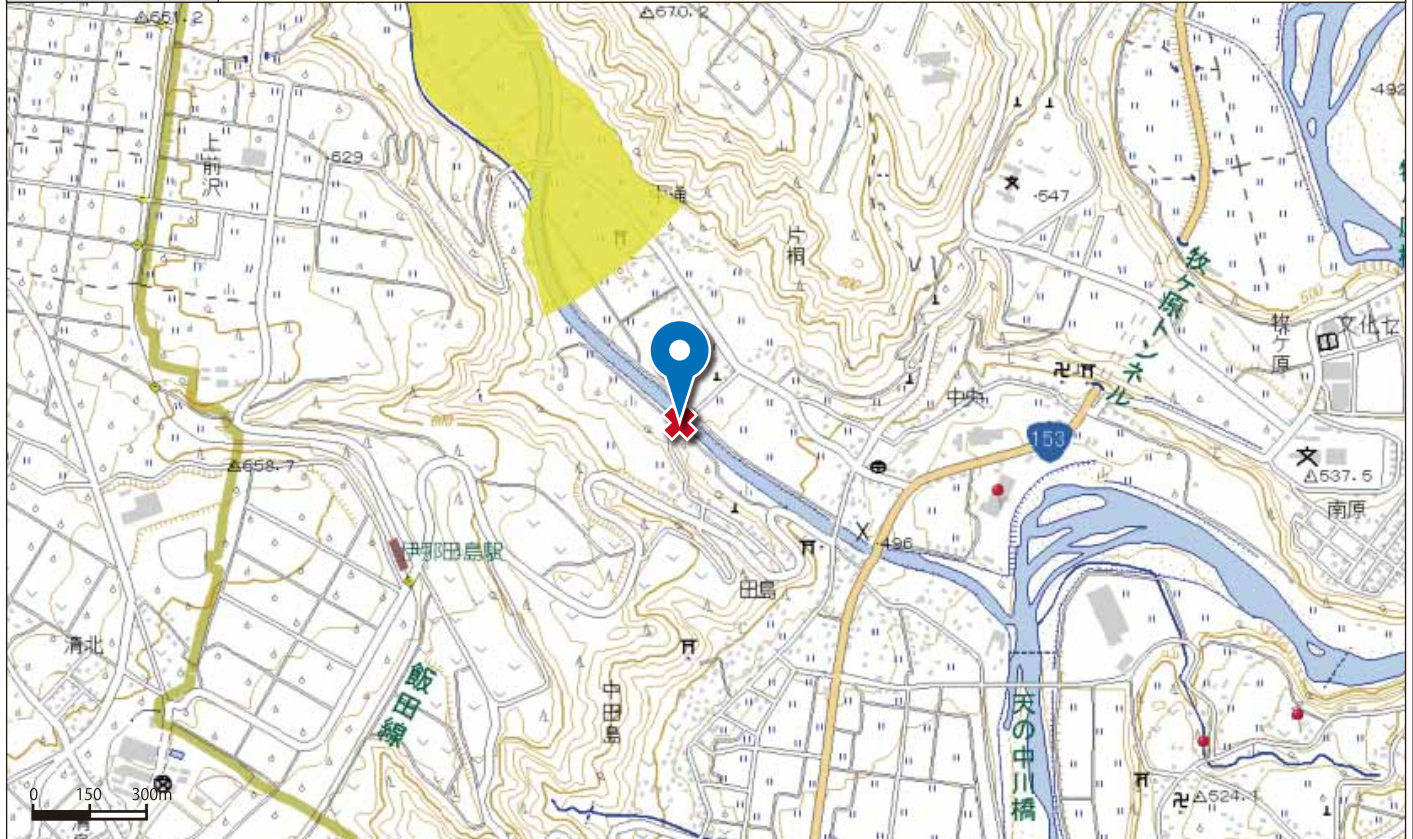
No.	12-1-18	場所	中川村 前沢川 さがりり橋	緯度	35.630224
-----	---------	----	---------------	----	-----------

名称	決壊した前沢川護岸とさがりり橋	経度	137.917648
----	-----------------	----	------------

地図	広域図
----	-----



地図	詳細図
----	-----



備考	上記地図に表示されている、黄色の区域は「土砂災害警戒区域」（通称：イエローゾーン）といい、土砂災害のおそれがある区域を指します。また、赤色の区域は、「土砂災害特別警戒区域」（通用：レッドゾーン）といい、土砂災害警戒区域のうち、建築物に損壊が生じ、住民に著しい危害が生じるおそれがある区域を指します。
----	---