

No.	12-1-13	場所	中川村 大谷沢川	次世代への継承キーワード
名称	大谷沢川の洪水			情報伝達網整備
災害現象	洪水氾濫	河川	天竜川	
補足事項	コミュニティラジオによる情報伝達	支流	大谷沢	

- 諏訪市
- 岡谷市
- 辰野町
- 箕輪町
- 南箕輪村
- 伊那市
- 高遠町
- 長谷村
- 宮田村
- 駒ヶ根市
- 飯島町
- 中川村
- 大鹿村
- 松川町
- 高森町
- 豊丘村
- 喬木村
- 上村
- 飯田市
- 南信濃村
- 清内路村
- 阿智村
- 浪合村
- 平谷村
- 下條村
- 阿南町
- 売木村
- 天龍村

概要

中川村では手の施しようの無い、大惨状となった。村内の死者 18 人、負傷者 8 人、流出家屋などの被害 314 戸。農林業や道路・橋などの損害も甚大で、全村の耕地面積の約 36%が流出するという大被害であった。

●被災当時の情報伝達：有線放送 MHK

有線放送は、村内の状況を刻々とキャッチし適切な報道で大活躍した。

- 略 - 当日の優先放送原稿を災害を想起する資料として次に掲げるが、すべてが鉛筆による走り書きである。

- 略 -

○大谷の宮下さん前から松島さんの裏へ出る川が氾濫している。中組・北組は注意せよ。下流にあたる北組は嚴重に警戒せよ。

記録



大谷沢川の洪水

出典 「中川村誌 下巻 近代・現代編 / 民俗編」p.176/ 「中川村の災害史」p22

備考

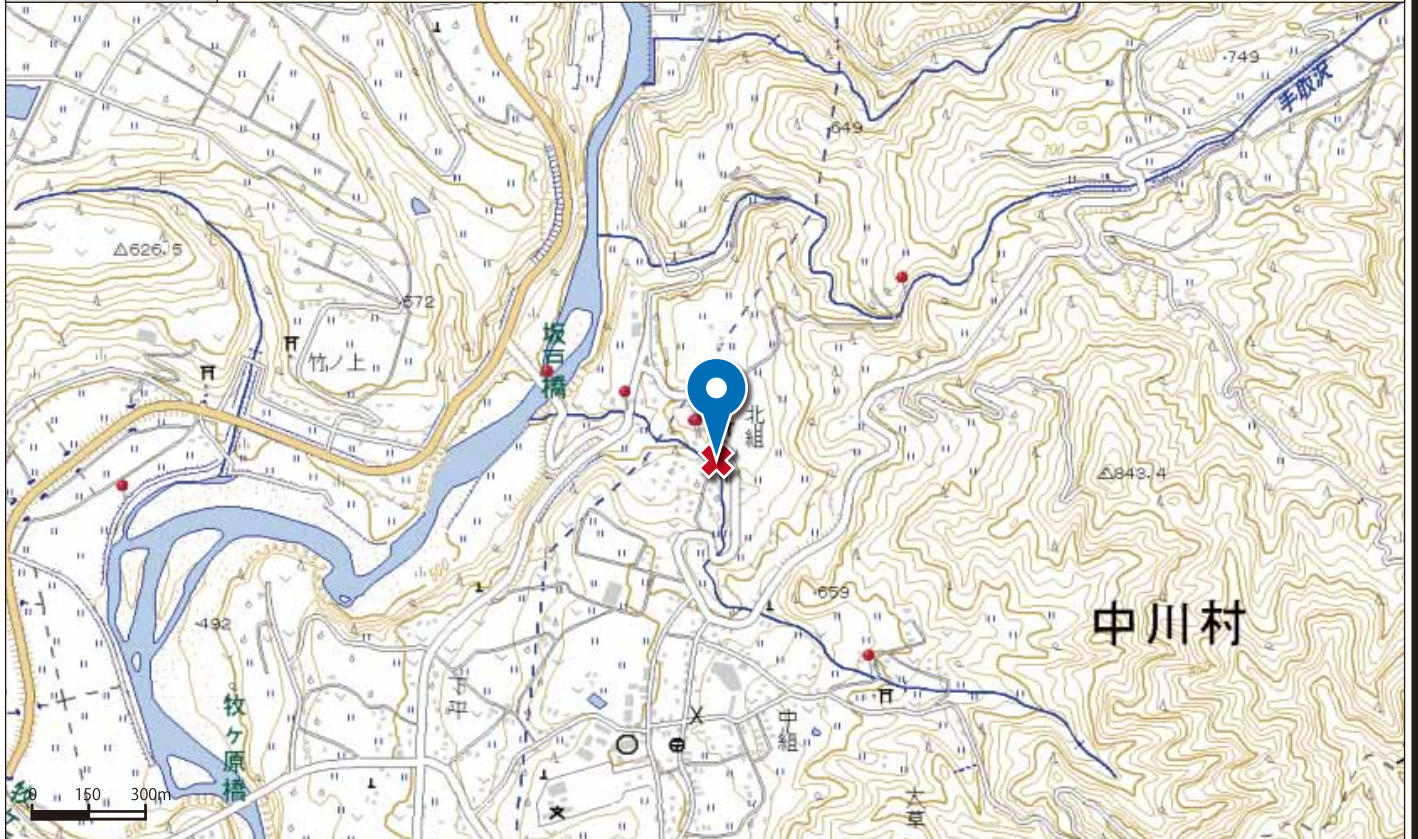
No.	12-1-13	場所	中川村 大谷沢川	緯度	35.640208
-----	---------	----	----------	----	-----------

名称	大谷沢川の洪水	経度	137.948342
----	---------	----	------------

地図	広域図
----	-----



地図	詳細図
----	-----



備考	上記地図に表示されている、黄色の区域は「土砂災害警戒区域」（通称：イエローゾーン）といい、土砂災害のおそれがある区域を指します。また、赤色の区域は、「土砂災害特別警戒区域」（通用：レッドゾーン）といい、土砂災害警戒区域のうち、建築物に損壊が生じ、住民に著しい危害が生じるおそれがある区域を指します。
----	---