

## 河川との関わり

河原の草地、河畔林の林縁部、狭窄部の斜面林を生息場所としています。

「平成10年度河川水辺の国勢調査 陸上昆虫類等」では、320種のガの仲間が確認されました。

チョウとガは同じ仲間ですが、これは習慣的、あるいは便宜的に大別されたもので、チョウでないものを全てガと呼んでいます。チョウが昼間活動するのに対して、ガは夜間に活動する種が多く、そのためガの仲間を観察するには夜間の方が適しています。ガの仲間は灯火に飛来する習性を持っているので、外灯や蛍光灯などの光源を使ったライトトラップなどに集まってきます。また、朝になって外灯のまわりをよく見て回ると、壁などにとまっているガを観察できます。

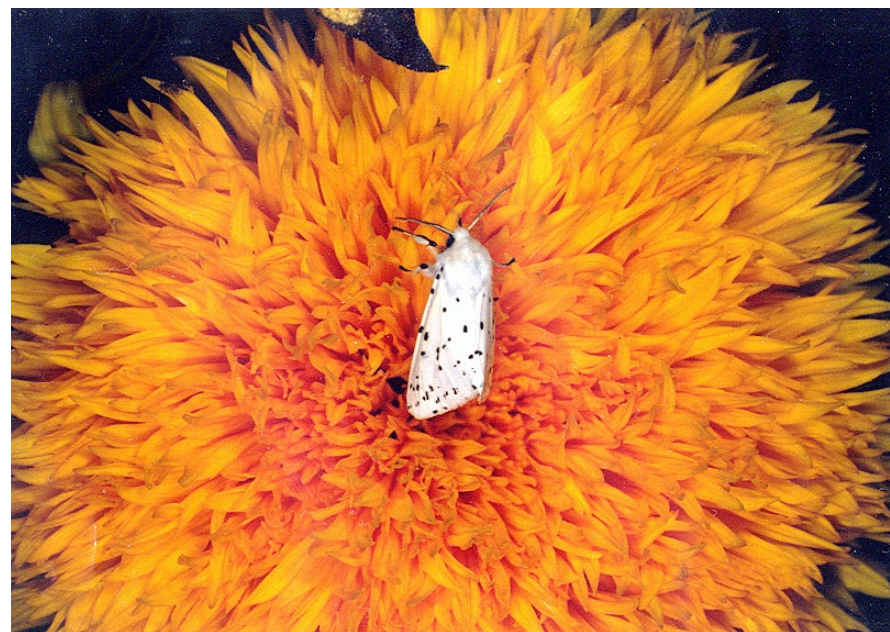
ガの仲間の中には、アゲハモドキやオオスカシバのように昼間活動する種もいます。昼行性のガの多くは、チョウと同じように花の蜜を吸いに來ます。



ウスタビガ (チョウ目ヤマムシガ科) 開張：オス75～90mm、メス80～110mm 生息場所：樹林 撮影：井原 道夫



ウスギヌカギバ (チョウ目カギバガ科) 開張：30～45mm 生息場所：樹林 撮影：井原 道夫



キハラゴマダラヒトリ (チョウ目ヒトリガ科) 開張：32～41mm 生息場所：樹林 撮影：井原 道夫



### 河川との関わり

河原の草地、河畔林やその林縁部、狭窄部の斜面林を生息場所としています。

「平成10年度河川水辺の国勢調査 陸上昆虫類等」では、前ページまでに紹介した昆虫以外にもカゲロウの仲間、カワゲラの仲間、ゴキブリの仲間、ナナフシの仲間、チャタテムシの仲間、シリアゲムシの仲間などが確認されました。また、昆虫類ではありませんが、111種のクモの仲間も確認されました。このうちのいくつかを以下に紹介します。

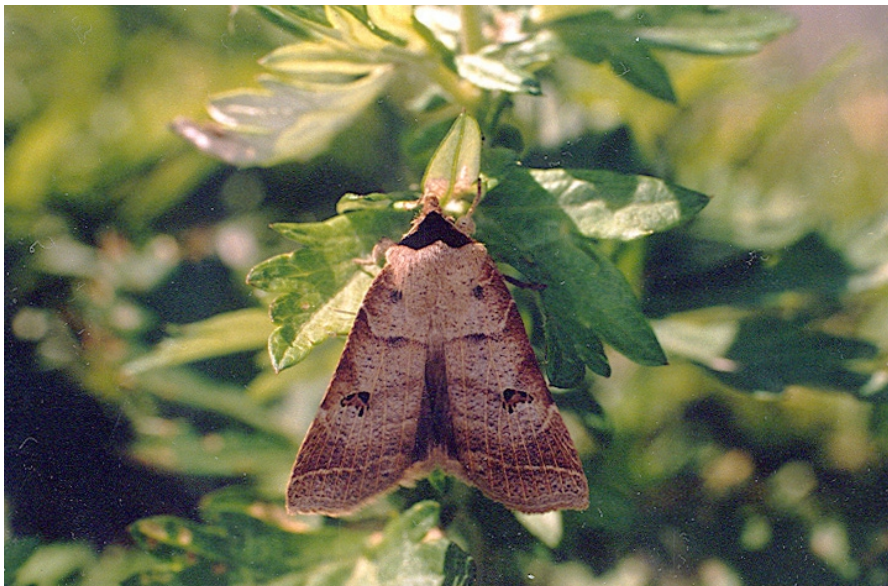
カゲロウの仲間は4種確認されました。この仲間は、トンボやトビケラの仲間と同じように幼虫が水中で生活します。幼虫は石に生えた付着藻類などを食べる種と、ほかの水生昆虫などを食べる肉食性の種がありますが、どちらも成虫になると餌を全く食べずに繁殖するために生きます。春から秋には、川岸の石の上などで羽化した成虫や羽化殻を見ることができます。

カワゲラの仲間は7種確認されました。この仲間も幼虫が水中で生活します。幼虫は肉食性と植食性の種があり、「天竜川上流の主要な底生動物」によると、天竜川の支川やその合流部などの比較的きれいな水域で確認されています。成虫は、水辺の植物上や石の上などで見られます。

ゴキブリの仲間は2種確認されました。この仲間は森林や草地などに生息して、動物の死体や樹木の落ち葉などの植物質などを食べています。確認された2種のうち、ヤマトゴキブリは半家住性の種で、モリチャバネゴキブリは屋外性の種です。



ホウジャク (チョウ目スズメガ科) 開張: 40 ~ 45mm 生息場所: 草地 撮影: 井原 道夫



ヒメクビグロクチバ (チョウ目ヤガ科) 開張: 37 ~ 40mm 生息場所: 草地 撮影: 井原 道夫



ヤマトゴキブリ (ゴキブリ目ゴキブリ科) の幼虫  
体長: 20 ~ 25mm 生息場所: 樹林 撮影: 細江 崇



ヤマトシリアゲ (シリアゲムシ目シリアゲムシ科)  
体長: 15 ~ 22mm 生息場所: 林縁部 撮影: 井原 道夫



## 水生昆虫の生活史

カゲロウ、カワゲラ、トンボ、コウチュウの仲間の一部（ヒラタドロムシなど）、ハエの仲間の一部（ガガンボ、ユスリカ、ブユなど）、トビケラなどは幼虫期を水中で過ごし、成虫になると陸上で生活します。成虫は水辺付近やその近くの草地、樹林などにいますが、なかには水域を遠く離れる種もあります。

羽化してすぐ繁殖を行うカゲロウなどは水辺を離れずにいますが、シオヤトンボやオオシオカラトンボなどは成熟して繁殖できるまでの間を水辺に近い樹林や草地などで過ごします。また、赤トンボとして知られるアキアカネは初夏に水田などから羽化した後、1,000m以上の高地へ避暑移動して秋に再び水辺に戻ってきます。

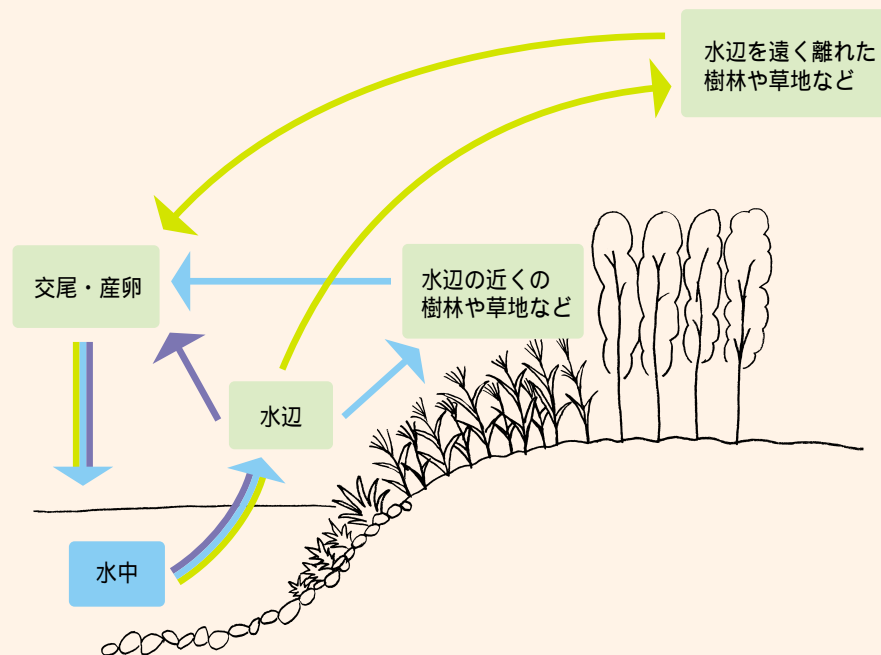
一方、ミズカマキリ、コオイムシなどの水生カメムシの仲間やゲンゴロウの仲間は、幼虫と同じ水中で生活します。

幼虫と同じ水域で生活する種（ミズカマキリ、コオイムシ、ゲンゴロウなど）

羽化後、水辺付近で生活する種（カゲロウ、カワゲラ、ハグロトンボなど）

羽化後、水辺の近くの樹林や草地で生活し、再び水辺に戻ってくる種（オオシオカラトンボ、ヒメアカネ、コシアキトンボなど）

羽化後、水辺を遠く離れた場所で生活し、再び水辺に戻ってくる種（ホソミオツネトンボ、アキアカネなど）



水生昆虫についてさらに詳しく知りたい方は、「天竜川上流部の主要な底生動物」（1996年）を参照して下さい。

## 昆虫類の保全

