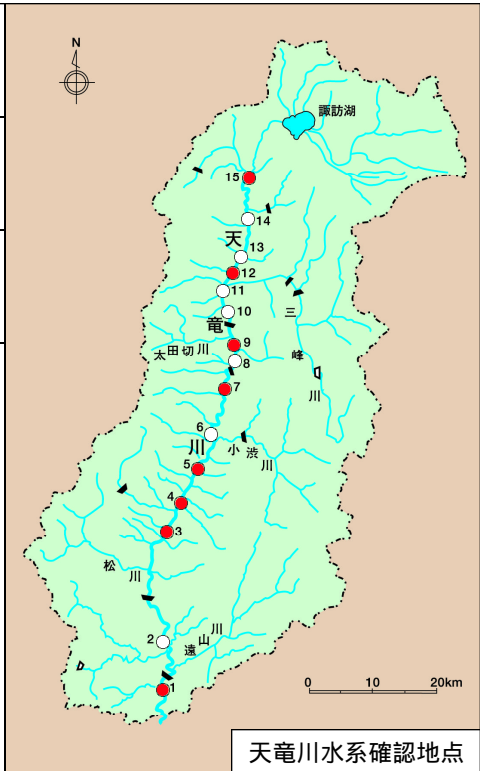


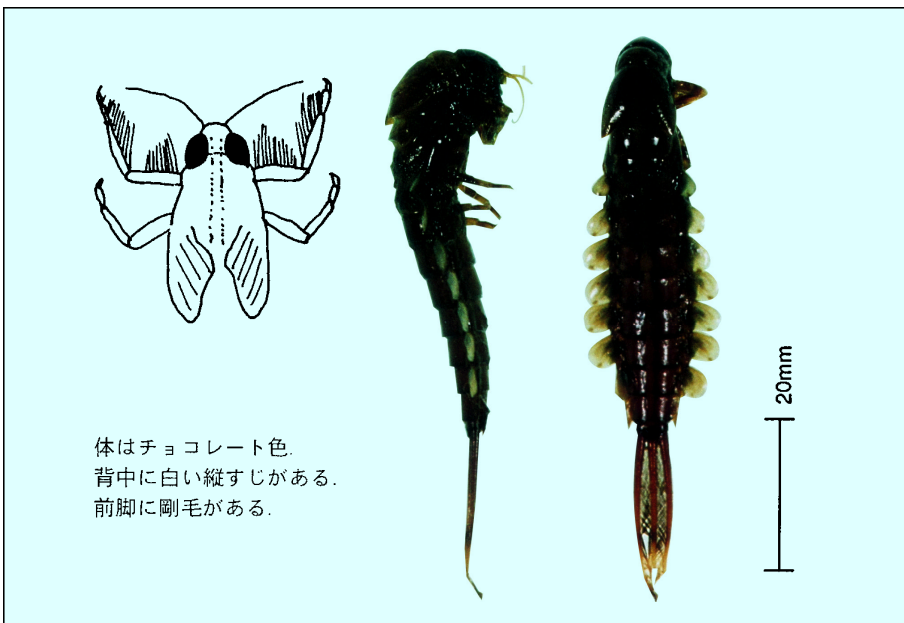
生活場所	水質	os — -ms — -ms — ps
	階級	きれい ← → 汚ない
	流れの速さ	速い ← → 遅い
	底質	礫 — 砂 — 泥
分布	範囲	上流 — 中流 — 下流 池沼

生活様式・その他

- ◇主に渓流域に生息し、激流・急流よりもゆるやかな流れの早瀬や平瀬を好む。
- ◇遊泳型。
- ◇植食性。石に付着している藻類を食べる。
- ◇早春に羽化する。
- ◇天竜川本川のほぼ全川で見られる。

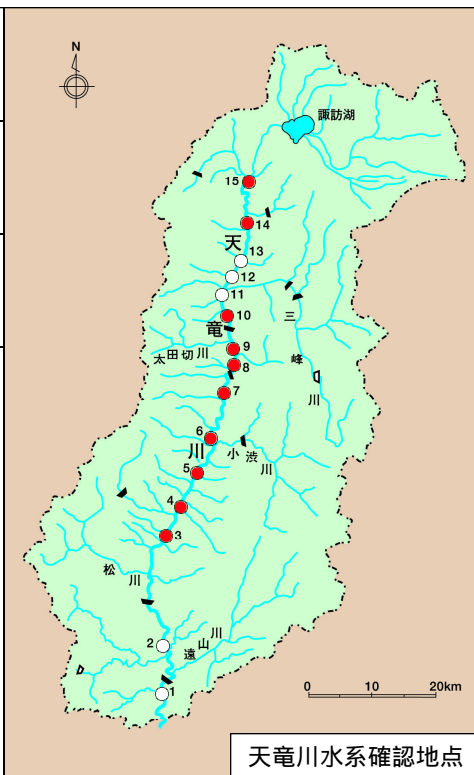


天竜川水系確認地点



生活場所	水質階級	os — -ms — -ms — ps
	流れの速さ	きれい ← → 汚ない
	底質	速い ← → 遅い
	分布範囲	礫 — 砂 — 泥
生活様式・その他	分布範囲	上流 — 中流 — 下流 池沼

- ◇上流・中流域の平瀬や早瀬の石の間や下に生息する。
- ◇遊泳型。水の流れを素早く泳ぐことができ、静止する時は石面に爪を立てて体を保持する。
- ◇植食性。前肢の長毛で流水中の珪藻などをとって食べる。
- ◇年2世代で、5月～6月と9月～10月に羽化する。
- ◇天竜川本川では飯田市より上流で見られる。

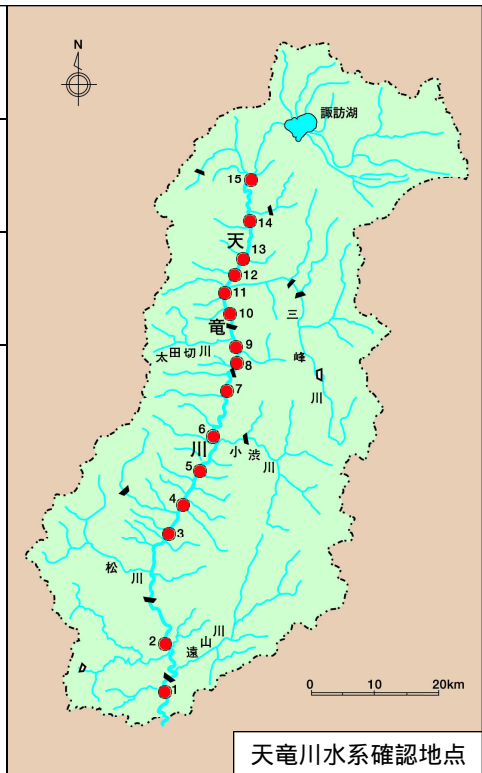


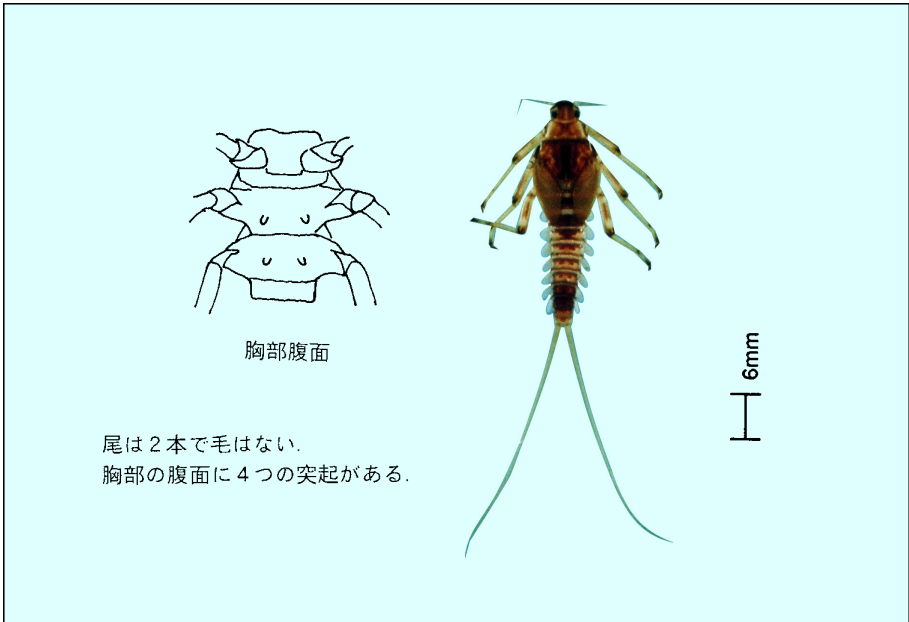


生活場所	水質	os — -ms — -ms — ps
	階級	
		きれい ← → 汚ない
生活場所	流れの速さ	速い ← → 遅い
	底質	礫 — 砂 — 泥
生活場所	分布	上流 — 中流 — 下流
	範囲	

生活様式・その他

- ◇上流・中流域の早瀬や平瀬の石の間で生活する。
- ◇遊泳型。流れを素早く泳ぐことができる。静止する時には石面に爪を立てて体を保持する。
- ◇植食性。石に付着している藻類を食べる。
- ◇一般には年2世代と考えられていて、3月～11月に羽化する。
- ◇天竜川本川のほぼ全川で見られる。

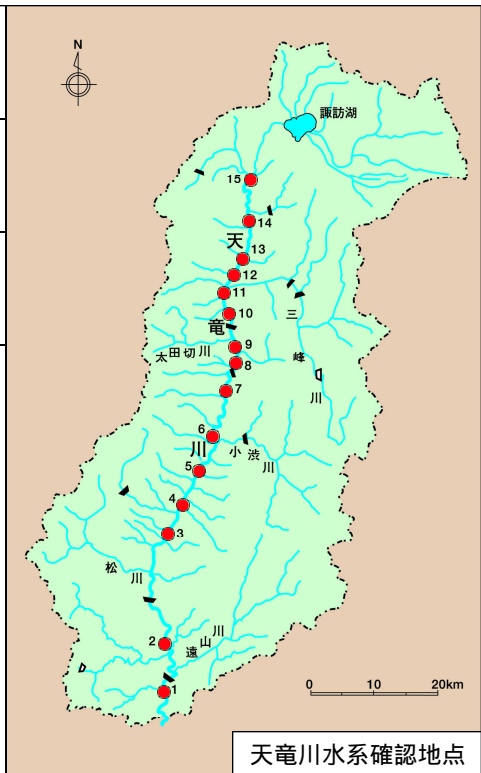




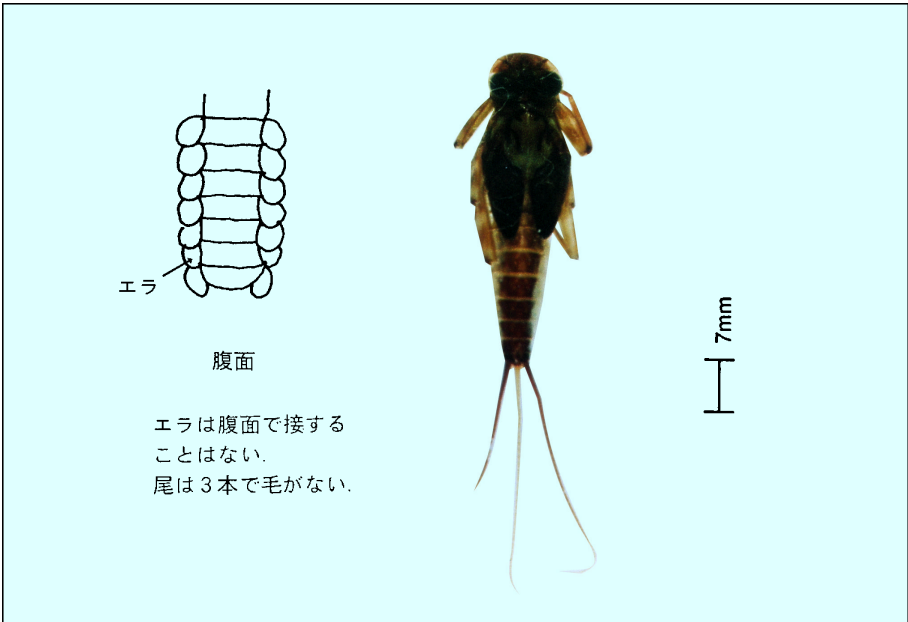
生活場所	水質	os — -ms — -ms — ps
	階級	きれい ← → 汚ない
	流れの速さ	速い ← → 遅い
	底質	礫 — 砂 — 泥
分布	範囲	上流 — 中流 — 下流 池沼

生活様式・その他

- ◇主に山地溪流の急流部に生息するが、浅い池沼やゆるやかな流れの小川にも見られる。
- ◇遊泳型。
- ◇植食性。石に付着している藻類を食べる。
- ◇年1世代で、5月頃に羽化する。
- ◇天竜川本川では全川で見られる。



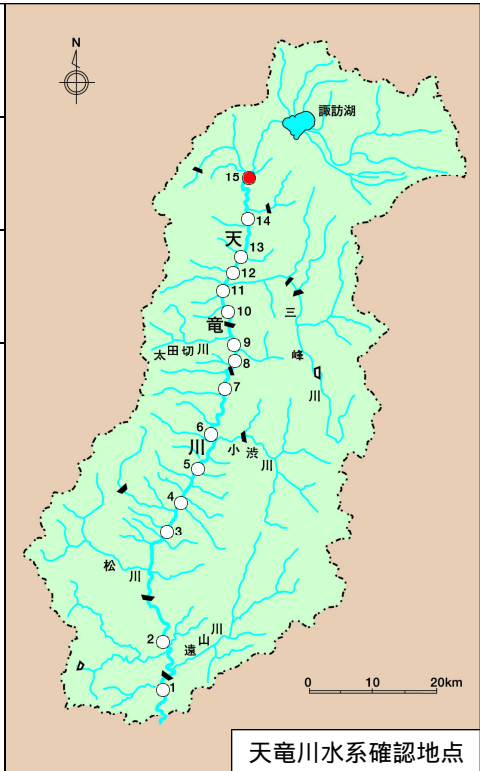
天竜川水系確認地点

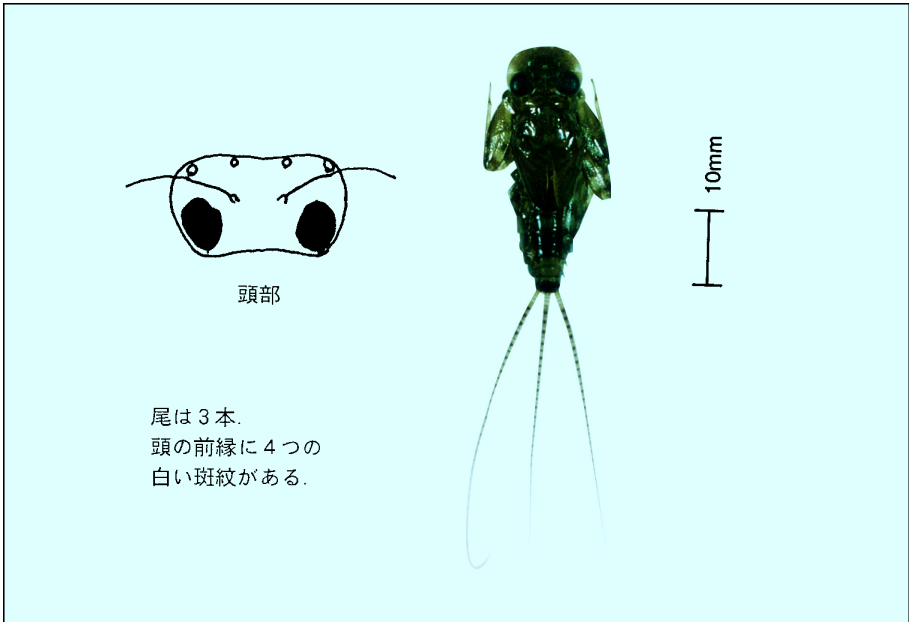


生活場所	水質	os — -ms — -ms — ps
	流れの速さ	きれい ← → 汚ない
	底質	速い ← → 遅い
分布	底質	礫 — 砂 — 泥
	範囲	上流 — 中流 — 下流 池沼

生活様式・その他

- ◇主に流れのゆるやかな山地溪流から中流域の平瀬の石礫底に生息する。
- ◇遊泳型。扁平な体つきで、石面にぴったりつき、動きはすばやい。
- ◇植食性。石に付着している藻類を食べる。
- ◇年1世代で、春から初夏にかけて羽化する。
- ◇天竜川本川では辰野町 (St. 15) で見られた。

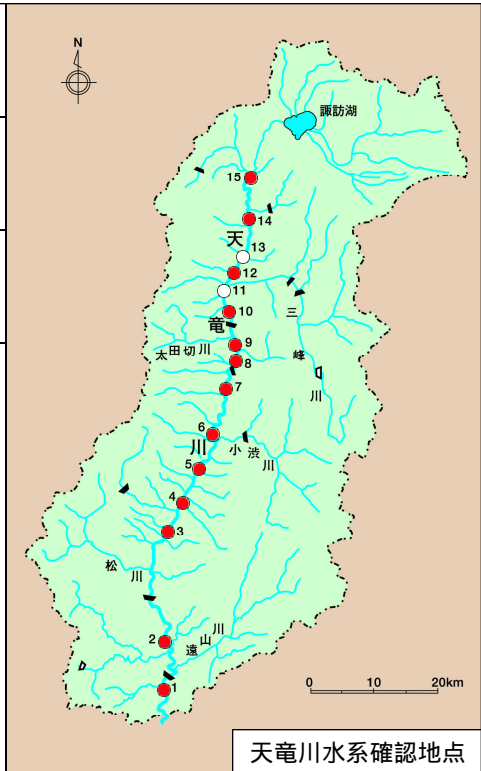


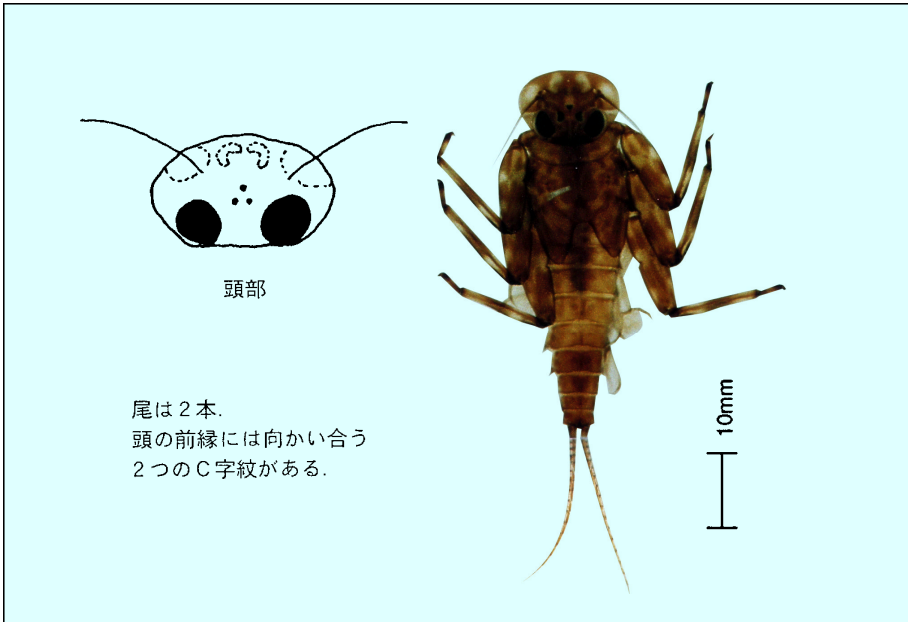


生活場所	水質階級	os — -ms — -ms — ps きれい ← → 汚ない
	流れの速さ	速い ← → 遅い
	底質	礫 — 砂 — 泥
分布範囲	上流 — 中流 — 下流 池沼	

生活様式・その他

- ◇流れの速い中・下流のなかで、比較的流れのゆるやかな平瀬の石礫底に生息する。
- ◇ほふく型。石の上などを這って生活する。
- ◇植食性。石面に付着する珪藻類や落ち葉などを食べる。
- ◇年1世代で、5月～6月に羽化する。
- ◇天竜川本川では全川で見られる。

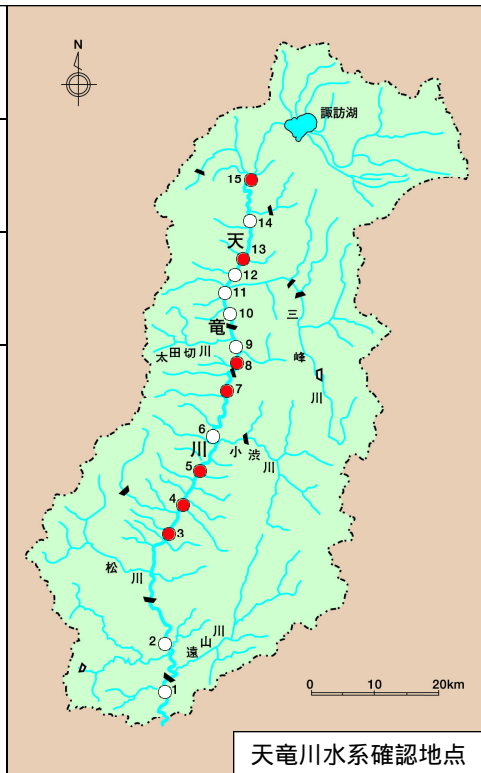


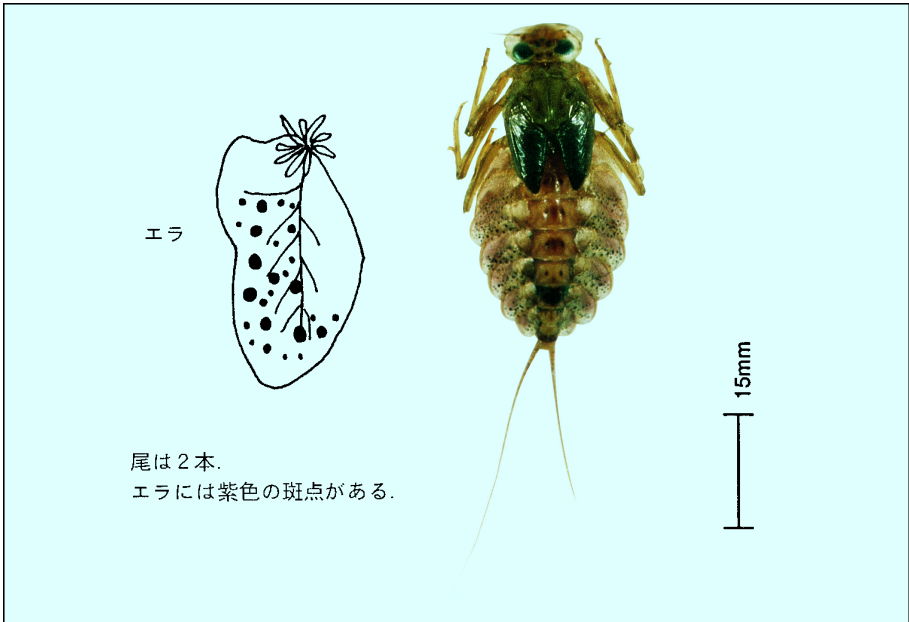


生活場所	水質	os — -ms — -ms — ps
	流れの速さ	きれい ← → 汚ない
	底質	速い ← → 遅い
分布	底質	礫 — 砂 — 泥
	範囲	上流 — 中流 — 下流 池沼

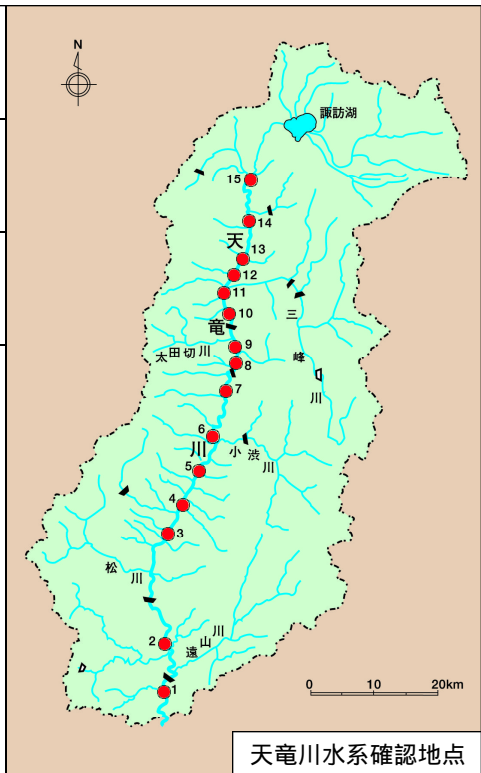
生活様式・その他

- ◇主に山地溪流の急流部に生息するが、上流・中流域の早瀬にも分布する。
- ◇ほふく型。早瀬の石の上などを這って生活する。
- ◇植食性。石に付着する藻類を食べる。
- ◇年2世代で、春と秋に羽化する。
- ◇天竜川本川では、伊那市付近を除いてほぼ全川で見られる。



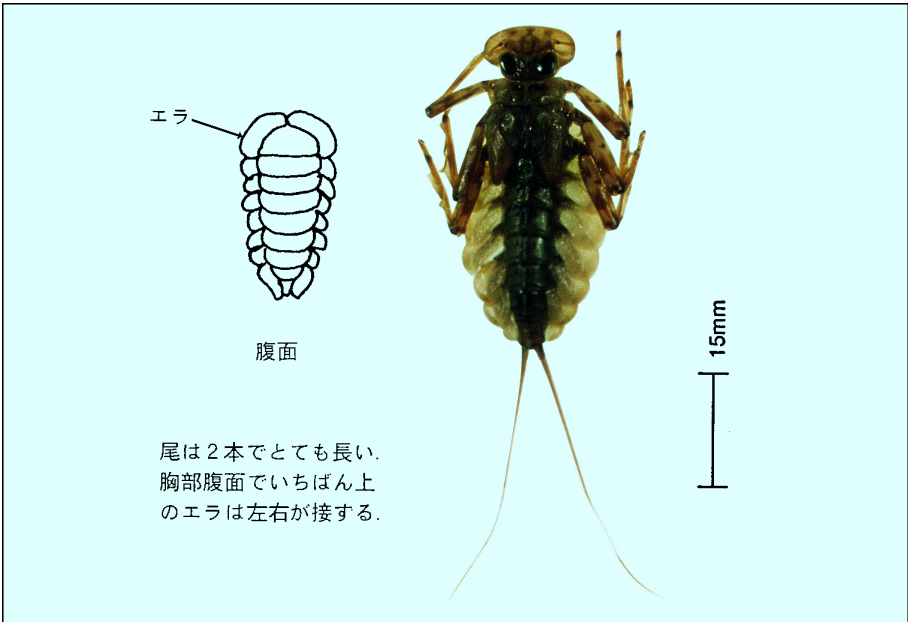


生活場所	水質	os — -ms — -ms — ps
	流れの速さ	きれい ← → 汚ない
	底質	速い ← → 遅い
	分布	礫 — 砂 — 泥
生活様式・その他	分布	上流 — 中流 — 下流 池沼



天竜川水系確認地点

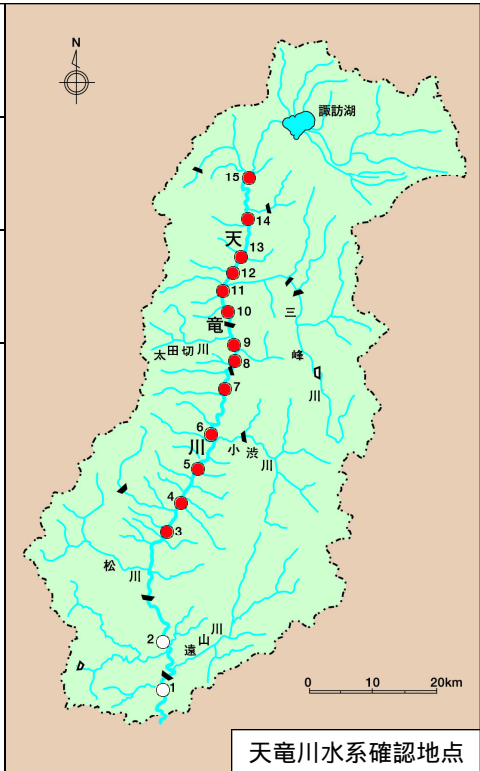
- ◇きれいな水域に生息するが、汚濁にも比較的強く、有機物の多い水域でも生活する。
- ◇ほふく型。早瀬や流れのやや早い平瀬の石の上などを這って生活する。
- ◇植食性。石面に付着する珪藻などの藻類を食べる。
- ◇年2世代で、5~6月、8~9月に羽化する。水温の低い山間溪流地では年1世代のこともある。
- ◇天竜川本川では全川で見られる。



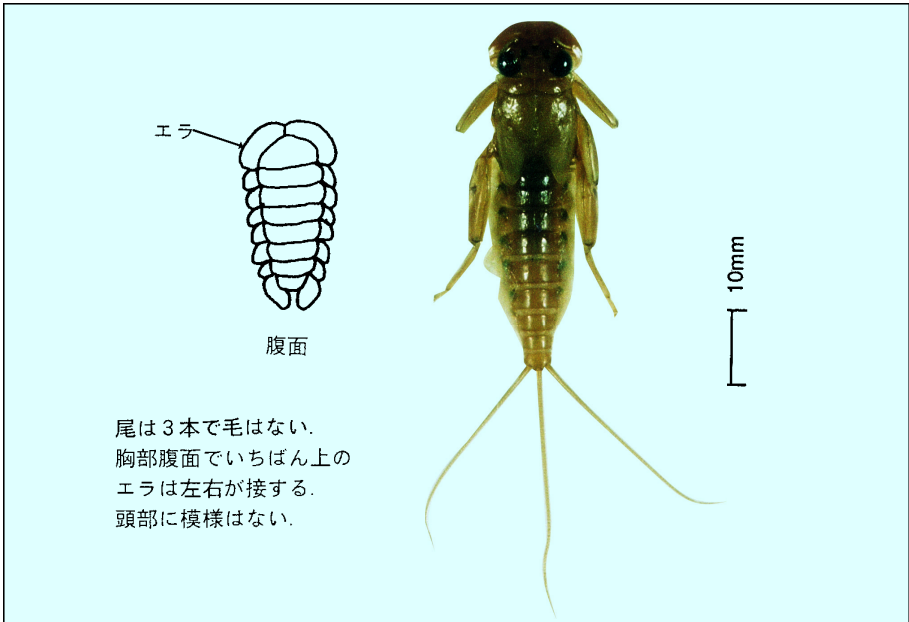
生活場所	水質	os — -ms — -ms — ps
	流れの速さ	きれい ← → 汚ない
	底質	速い ← → 遅い
分布	範囲	礫 — 砂 — 泥
	範囲	上流 — 中流 — 下流 池沼

生活様式・その他

- ◇山地溪流の急流部や上流から中流の上部に生息する。エルモンヒラタカゲロウと比べてもっと上流の早瀬で、川の中央部に生息する。
- ◇ほふく型。主に早瀬の石の上などを這って生活する。
- ◇植食性。石面に付着する珪藻などの藻類を食べる。
- ◇年2世代で、春と秋に羽化する。
- ◇天竜川本川の飯田市上流で見られる。

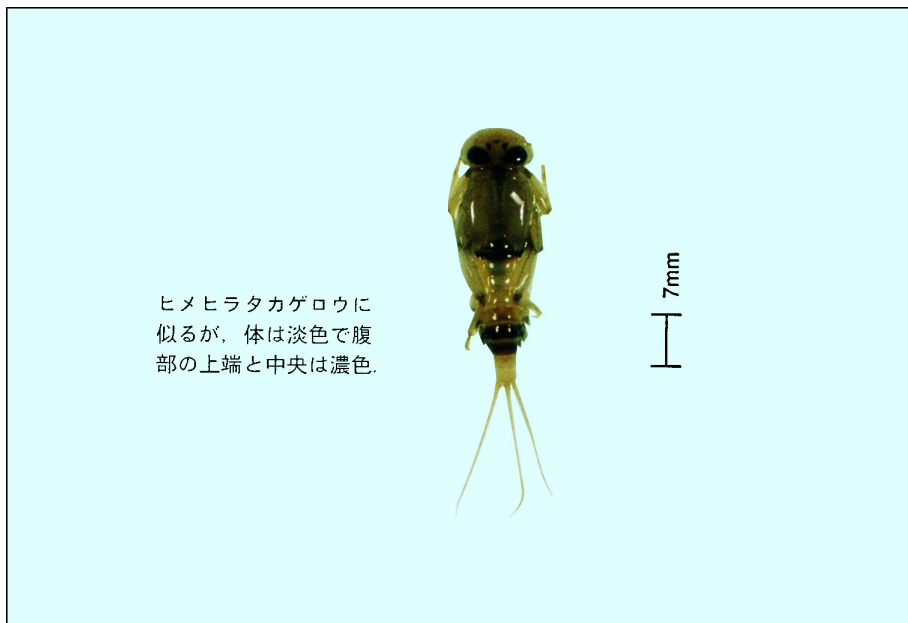


天竜川水系確認地点



生活場所	水質	os — -ms — -ms — ps	
	流れの速さ	きれい ← → 汚ない	
	底質	速い ← → 遅い	
	分布範囲	礫 — 砂 — 泥	
生活様式・その他	分布範囲	上流 — 中流 — 下流 池沼	
	生活様式・その他	<p>◇山地溪流の急流部や上流から中流の上部に生息する。</p> <p>◇ほふく型。石の上などを這うようにして活動する。</p> <p>◇植食性。石面に付着する珪藻などの藻類を食べる。</p> <p>◇年1世代で、5月～8月に羽化する。</p> <p>◇天竜川本川のほぼ全川で見られる。</p>	

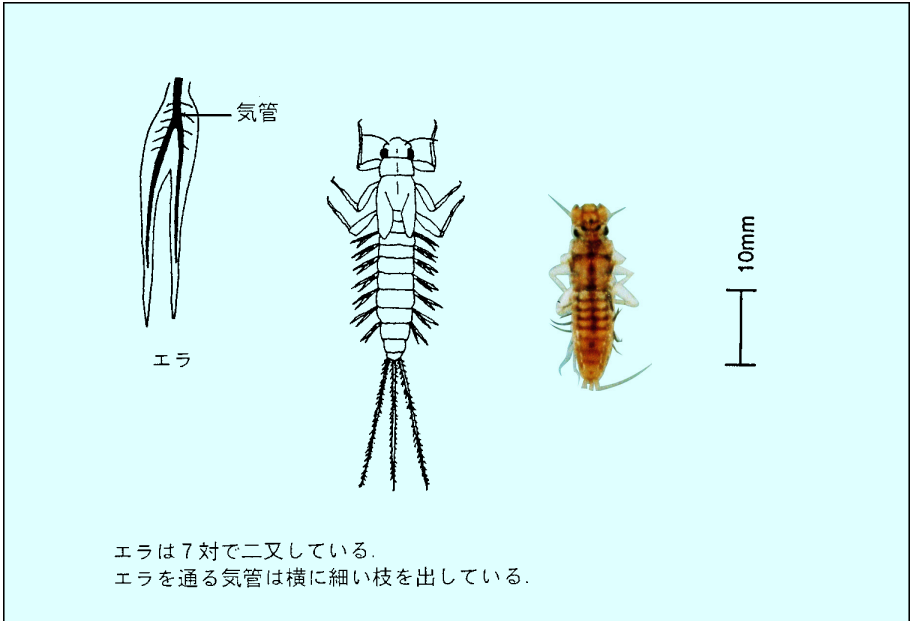
天竜川水系確認地点



ヒメヒラタカゲロウに似るが、体は淡色で腹部の上端と中央は濃色。

7mm

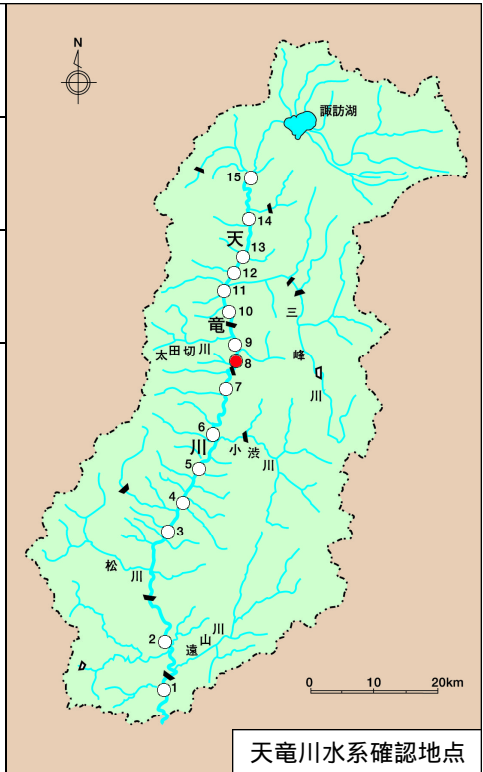
生活場所	水質	os — -ms — -ms — ps きれい ← → 汚ない	
	流れの速さ	速い ← → 遅い	
	底質	礫 — 砂 — 泥	
	分布範囲	上流 — 中流 — 下流 池沼	
生活様式・その他	<p>◇上流の渓流域に多いが、中流域にも出現する。</p> <p>◇ほふく型。石の上などを這うようにして活動する。</p> <p>◇植食性。</p> <p>◇年1世代で、春から初夏にかけて羽化する。</p> <p>◇天龍川本川では、三峰川合流点より下流で、周辺に人家等の少ない地点で見られた。</p>		天龍川水系確認地点

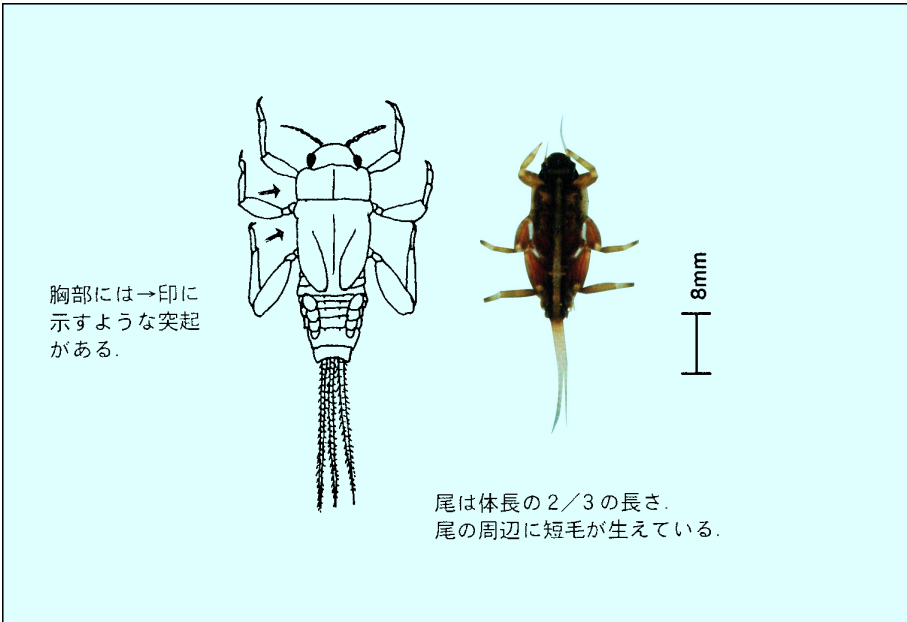


生活場所	水質階級	os — -ms — -ms — ps
		きれい ← → 汚ない
	流れの速さ	速い ← → 遅い
	底質	礫 — 砂 — 泥
	分布範囲	上流 — 中流 — 下流 池沼

生活様式・その他

- ◇上流域の流れの速い早瀬や平瀬に生息する。
- ◇遊泳型。
- ◇植食性。石面に付着する珪藻などの藻類を食べる。
- ◇年1世代で、早春(3月~4月)に羽化する。
- ◇天竜川本川では小鍛冶橋地点 (St. 8) でのみ見られた。

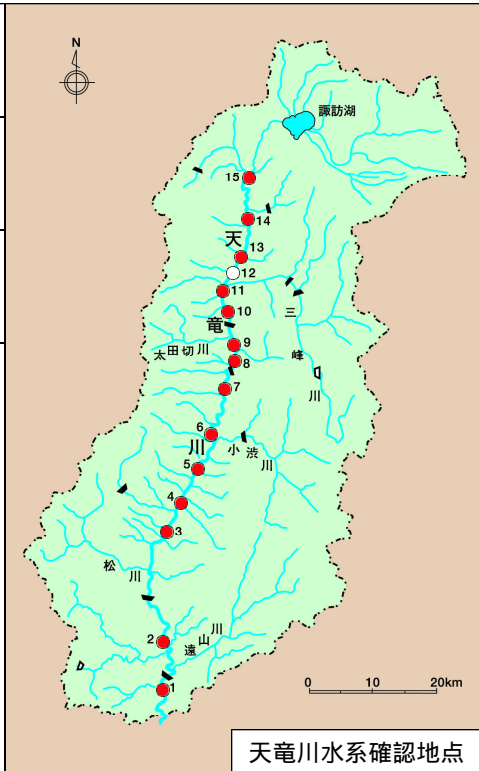




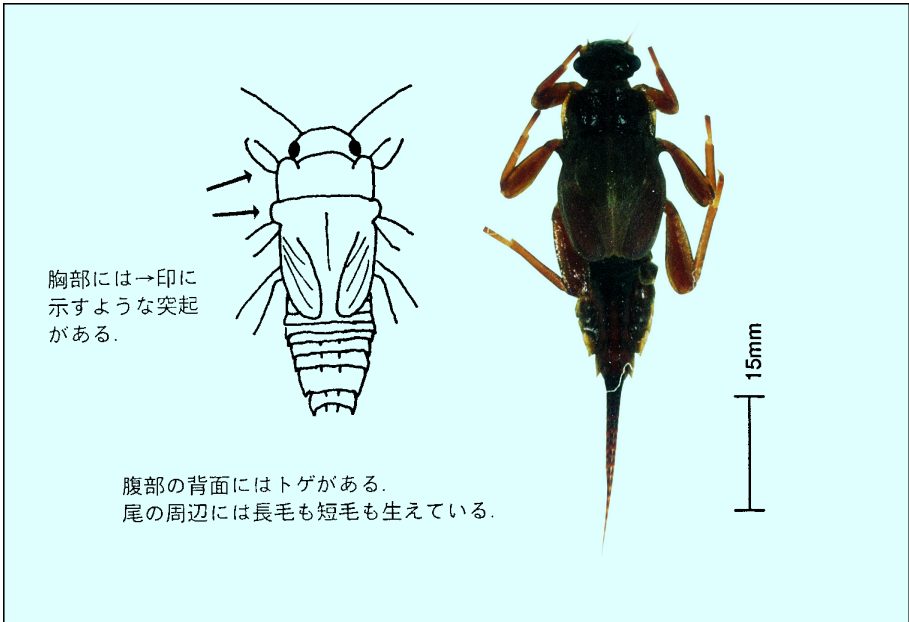
生活場所	水質	os — -ms — -ms — ps
	階級	きれい ← → 汚ない
	流れの速さ	速い ← → 遅い
	底質	礫 — 砂 — 泥
分布	範囲	上流 — 中流 — 下流 池沼

生活様式・その他

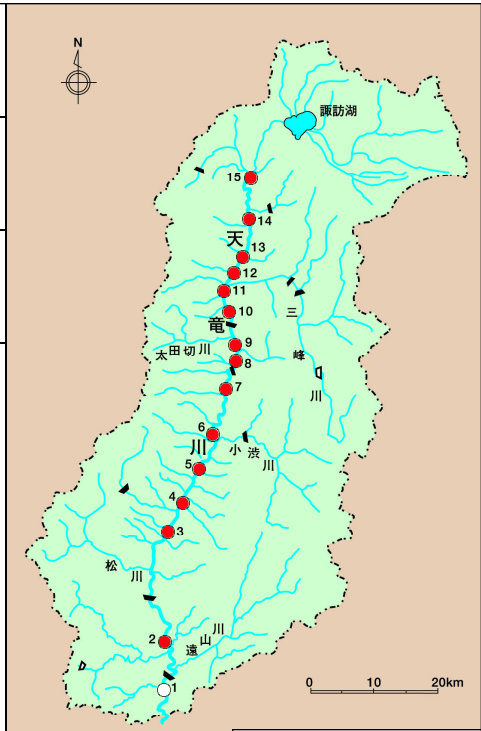
- ◇山間部の落ち葉の多い溪流や上流から中流域にかけて生息する。
- ◇ほふく型。石礫の間や下、または落ち葉の間で生活する。行動はあまり敏捷ではない。シマトビケラの巣の中に入っていることもある。
- ◇植食性。主に石面に付着する珪藻などの藻類を食べる。
- ◇年1世代で、4月～5月に羽化する。
- ◇天竜川本川のはほぼ全川で見られる。



天竜川水系確認地点

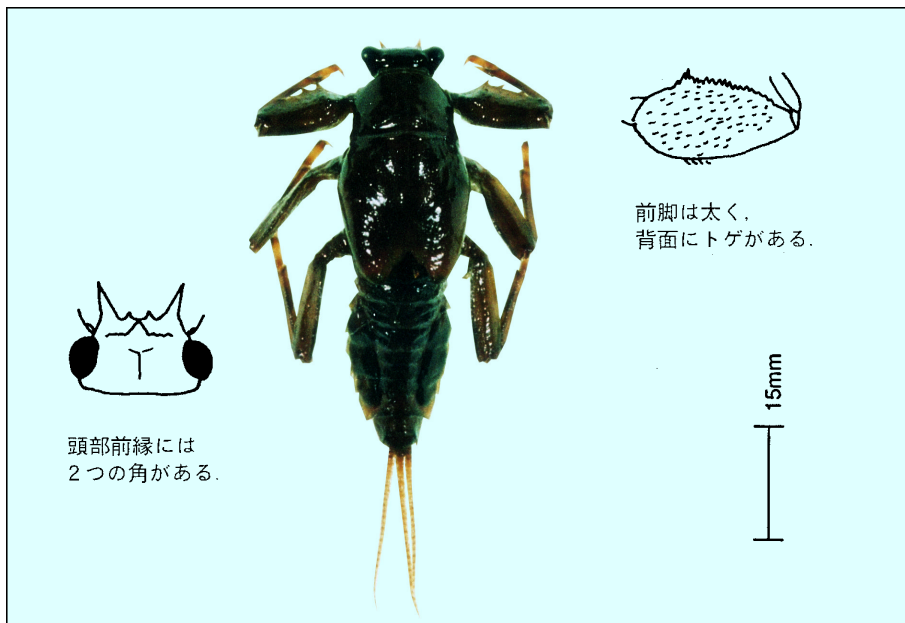


生活場所	水質階級	os — -ms — -ms — ps
	流れの速さ	きれい ← → 汚ない
	底質	速い ← → 遅い
	分布範囲	礫 — 砂 — 泥
生活様式・その他	分布範囲	上流 — 中流 — 下流 池沼



天竜川水系確認地点

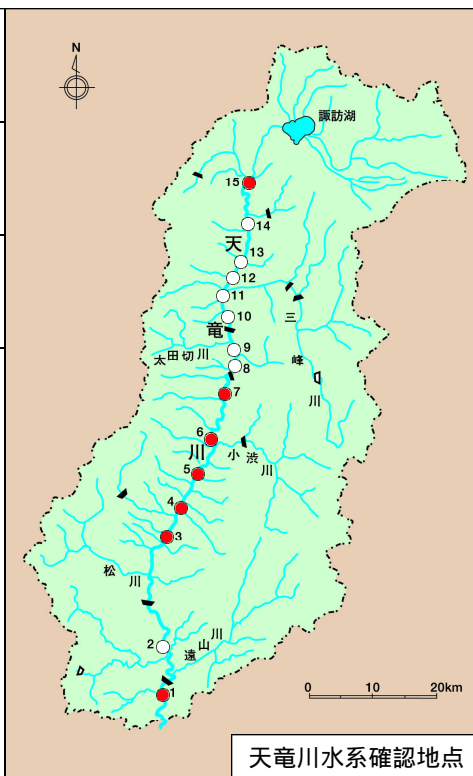
- ◇上流から中流域の流れの比較的ゆるやかな川に多く生息する。
- ◇ほふく型。石のくぼみや割れ目、流木や落ち葉の間などで生活する。
- ◇植食性。石礫面に付着する珪藻などの藻類を食べる。
- ◇年1世代で、春に羽化する。
- ◇天竜川本川のほぼ全川で見られる。

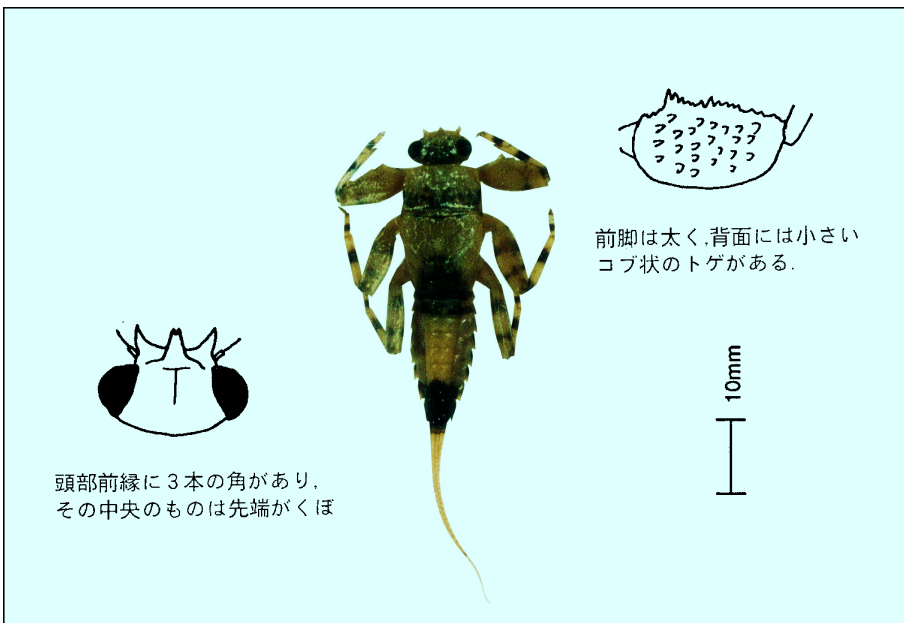


生活場所	水質	os — -ms — -ms — ps
	流れの速さ	速い ← → 遅い
	底質	礫 — 砂 — 泥
分布	上流 — 中流 — 下流	池沼
範囲		

生活様式・その他

- ◇上流・中流域の流れのゆるやかな平瀬や浅い淵などに生息する。
- ◇ほふく型。行動は緩慢で、水底をゆっくりと移動する。石の下、ゴミ・落ち葉の間で生活する。
- ◇雑食性。主に石面に付着する藻類を食べているが、ユスリカやガガンボなどを食べることもある。
- ◇年1世代で、4月～6月に羽化する。
- ◇天竜川本川では、中川村(St.3)下流地点と辰野町(St.15)で見られた。





生活場所	水質階級	os — -ms — -ms — ps
	流れの速さ	きれい ← → 汚ない
	底質	速い ← → 遅い
分布範囲		礫 — 砂 — 泥
		上流 — 中流 — 下流 池沼

生活様式・その他

- ◇上流・中流の流れの速い早瀬などに生息する。
- ◇ほふく型。石礫の間や下、ゴミ・落ち葉の間で生活する。
- ◇雑食性。
- ◇年1世代で、初夏から夏に羽化する。
- ◇天竜川本川のほぼ全川で見られる。

