



鋸岳の崩壊状況

三峰川砂防だより

Vol.2

国土交通省 中部地方整備局 天竜川上流河川事務所
天竜川上流工事安全協議会 三峰川支部 広報誌

H26.7発行



仙丈ヶ岳の崩壊状況

黒川・小黒川沿いの滝

今回は、三峰川の支流黒川と小黒川にそそぐ「滝」を紹介します。水の豊富なこの地域と岩盤で構成される地形がかもし出す自然の造景です。

標高2,000m近い鹿嶺高原の山中よりしみ出した水を集め、切り立つ岩盤に、幾つもの筋になり滝となっています。

①番、②番は落差や水量も多く、見事な景観をつくっています。戸台を過ぎて小黒川になってからも、幾つかの滝があり、水量は少ないが、夏には大いに清涼感を味わうことができます。この外にも、南アルプスの水を集めた滝がありますので、探索してみたいはかがでしょうか？

美和ダム

南アルプス林道入口

黒川

小黒川

戸台川

伊那市

1(大沢)



2



2(根っ子沢)



5



3



6



現場紹介

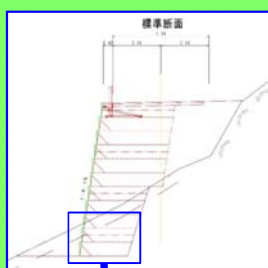
平成25年度 天竜川水系大久保谷川砂防堰堤道路工事 〈施工:(株)宮坂組〉

本工事は、砂防堰堤を作るために必要な道路を作る工事で、延長約220mの区間について、完成を予定しています。現在は、補強土壁工(テンサーダブルウォール工法)という、盛土によって道路の土台をつくる作業をおこなっています。作業にあたっては、急斜面での作業で大型機械の使用ができず、小さな機械と人力による作業が多く苦勞しています。安全に心がけ、事故なく完成させるよう がんばります。

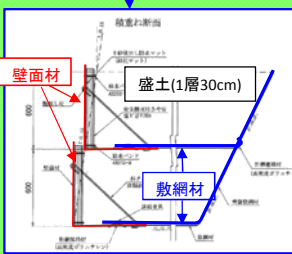
テンサーダブルウォール工法の施工状況を紹介します！！

テンサーダブルウォール工法とは？

盛土前面に壁面材(鋼製枠)を設置し、敷網材(高密度ポリエチレン材)と連結させ、盛土と敷網材との摩擦力で、盛土全体の強度を高めさせる。当現場のような急峻な地形で、盛土により道路を造る場合に適した工法です。



完成イメージ(別現場の写真です)



1層づつ、材料を組み立てます。



敷網材の上に土を敷いてずれないようにおさえます。



壁面材と敷網材を固定します。



30cmづつの厚さで、十分締め固めます。



積み上げ状況(前面側より) 繰り返し作業することで、高くしていきます！！



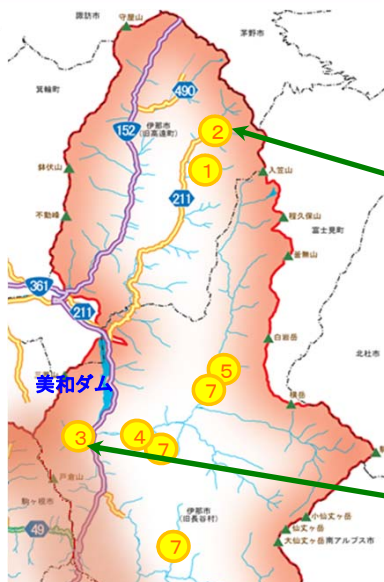
現場代理人 兼 監理技術者 古幡 友彦

三峰川砂防出張所管内の工事实施箇所 (H26.6月末)

番号	工事名	施工業者	進捗率
①	平成25年度 天竜川水系初の沢砂防堰堤工事	清野建設(株)	8.5%
②	平成25年度 天竜川水系山室第二砂防堰堤工事	浅川建設工業(株)	14.9%
③	平成25年度 天竜川水系女沢川砂防堰堤工事	(株)ヤマウラ	14.1%
④	平成25年度 天竜川水系三峰川砂防流域除石工事	(株)ヤマウラ	4.8%
⑤	平成25年度 天竜川水系大久保谷川砂防堰堤道路工事	(株)宮坂組	24.7%
⑥	平成26年度 天竜川水系三峰川砂防出張所管内整備工事	廣瀬建設(株)	着手準備中
⑦	平成26年度 天竜川水系長谷地区砂防施設補強工事	浅川建設工業(株)	着手準備中

※施工場所は、右記地図内の番号

※⑥の工事については、三峰川砂防出張所管内全域において、各種作業を実施



ここまで作業が進みました！！

平成25年度天竜川水系山室第二砂防堰堤工事
伊那市道の付替工事を進めています。このあと、道路の舗装等をおこないます。

平成25年度天竜川水系女沢川砂防堰堤工事
堰堤を作る場所の掘削を行いました。まもなく堰堤本体のコンクリート打設にとりかかります。

ご意見・ご要望等ございましたら、出張所までお伝え願います！！

国土交通省 中部地方整備局 天竜川上流河川事務所 三峰川砂防出張所 TEL0265-94-2059