

平成22年度 天竜川水系 尾尾余ヶ沢砂防堰堤橋梁補強工事

3月末の完成目指して頑張っています！

着工前



完成イメージ

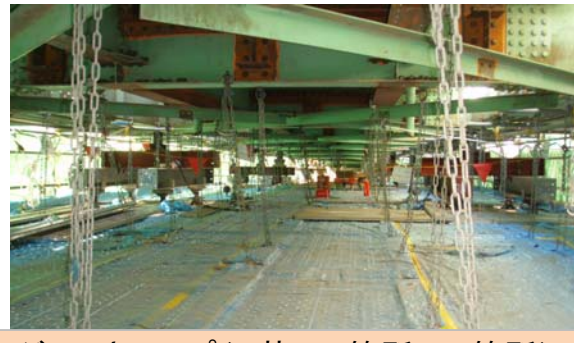


設計活荷重9tの橋から 20tの橋に補強されます。出入口が広くなり、主桁の高さが低くなりますので、出入り時の見通しが良くなり、通行が大変スムーズに出来るようになります。また、重量車両の通行ができるようになります。

こんな工法で補強工事を行なっています



仮設ベント 4基



ジャッキアップ(4基×2箇所=8箇所)



100tジャッキ(1箇所当たり2個使用)

支間長46mの間に仮設ベントを4基設置し、そのベント上で油圧ジャッキにより主桁(橋全体)をジャッキアップ(真ん中で約17cm持ち上げる)して、既設主桁の補強を行い、既設主桁(入口部約9.2m)を撤去、新設主桁を再設置します。主桁設置替えが終了後、ジャッキダウンして既設縦桁の補強及び新設縦桁の設置等を行います。



既設主桁撤去



新設主桁設置



既設縦桁補強
新設縦桁(センター)設置



新設縦桁(両サイド)設置

異常気象が続いています

今年は異常気象が続いています。日本列島の上空に強い寒気が流れ込んだ影響で、北日本から西日本にかけての日本海側で、記録的な積雪を観測しています。2月3日現在の積雪量は新潟県津南町で349cm、青森市酸ヶ湯で427cm、名古屋市でも15cmとなっていて、雪による被害は死者56人、重傷342人、軽傷427人となっています。この遠山川も上流域の南アルプス連邦に降った雪の影響で、3月以降の出水が心配されます。

来月は溪流釣りが解禁となります。川釣り、河川内の作業、川遊び等において十分注意しましょう。



新潟県十日町市



新潟県津南町



名古屋市

北沢建設株式会社
現場代理人 原 治男