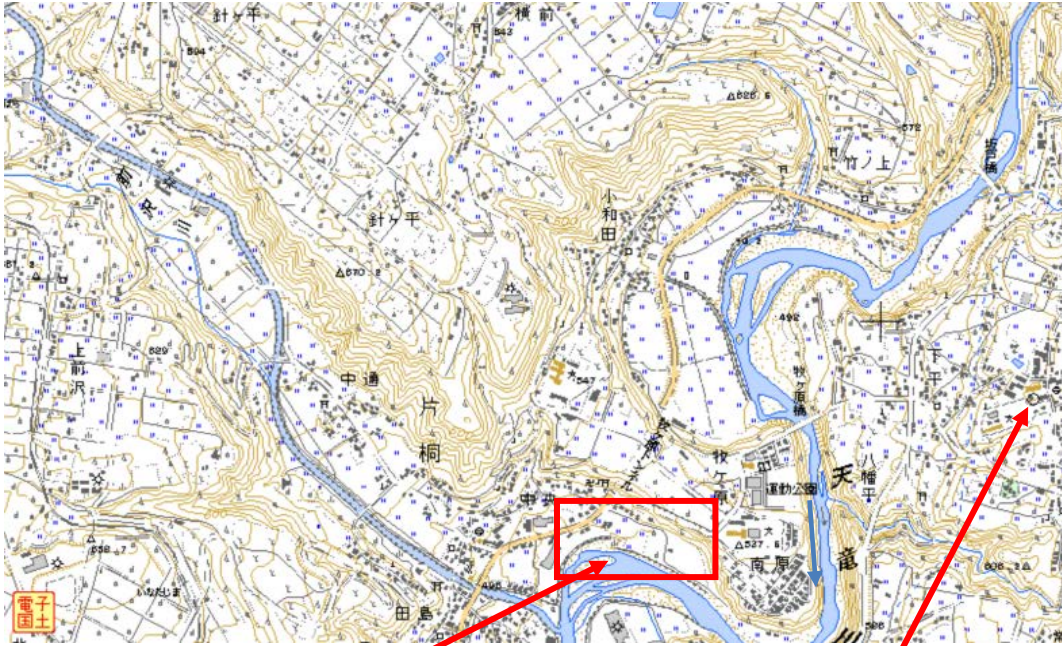


訓練場所



<訓練会場>

中川村役場

(上伊那郡中川村片桐地先)

(天の中川河川公園: 駐車場)



排水ポンプ車



待機支援車



照明車

昨年の訓練様子

当日訓練する災害対策車輛

<待機支援車>

災害現場の活動を支援します。



■仕様

車体寸法	(全長×全幅×全高) 8.31×2.49×3.43m
最低地上高	170mm
運転免許	普通自動車免許
乗車定員	2名
使用燃料	軽油 タンク容量 100L
駆動方式	前後輪駆動
最低設置必要人数	1名
室内寸法	(全長×全幅×全高) 6.00×2.35×2.03m
車両重量	7,460kg
車両総重量	7,570kg
車両エンジン出力	162kw
仮眠可能人数	9名

■主要装備品

電源設備	発動発電機(6kVA)
通信設備	移動無線装置(K-COSMOS)
その他	カラーテレビ:液晶、15インチ ビデオデッキ:VHS シンク付調理台 冷蔵庫 クッキングヒーター 電子レンジ
水タンク	100L



<照明車>

災害現場をライトで照らし、夜間作業を支援します。

■仕様

車体寸法	(全長×全幅×全高) 4.69×1.90×3.35
運転免許	普通自動車免許
乗車定員	2名
使用燃料	軽油
駆動方式	前後輪駆動
最低設置必要人数	1名
車両総重量	4,700kg
照明灯	メタルハライドランプ2kw×6灯
照明格納方式	鉛直伸縮柱式
照明装置最大地上高	10m
照明装置の旋回角度	360度
照明装置のアーム仰角	90度
カメラ装置	CCD 15倍ズーム



(東日本大震災に出動した状況)

<排水ポンプ車>

浸水被害を排水ポンプで
軽減します。



■仕様

車体寸法	(全長×全幅×全高m)
運転免許	8.48×2.32×2.87
乗車定員	普通自動車免許
使用燃料	2名
駆動方式	軽油
最低設置必要人数	後輪駆動
車両総重量	8名 60分
車両エンジン出力	10,190kg
	250ps

■取水ポンプ仕様

取水ポンプ形式	水中モーターポンプ
取水ポンプ口径	φ150
取水ポンプ台数	4台
取水ポンプ揚程	8m
取水ポンプ重量	30kg
取水ポンプ吐出量	1.7m ³ /分

当日のスケジュール

○現地集合(午前の部)

9:30 主催者事務連絡等

9:45 訓練開始

排水ポンプ車・照明車(10m・20m級)・待機支援車操作訓練

12:00 訓練終了 解散

○現地集合(午後の部)

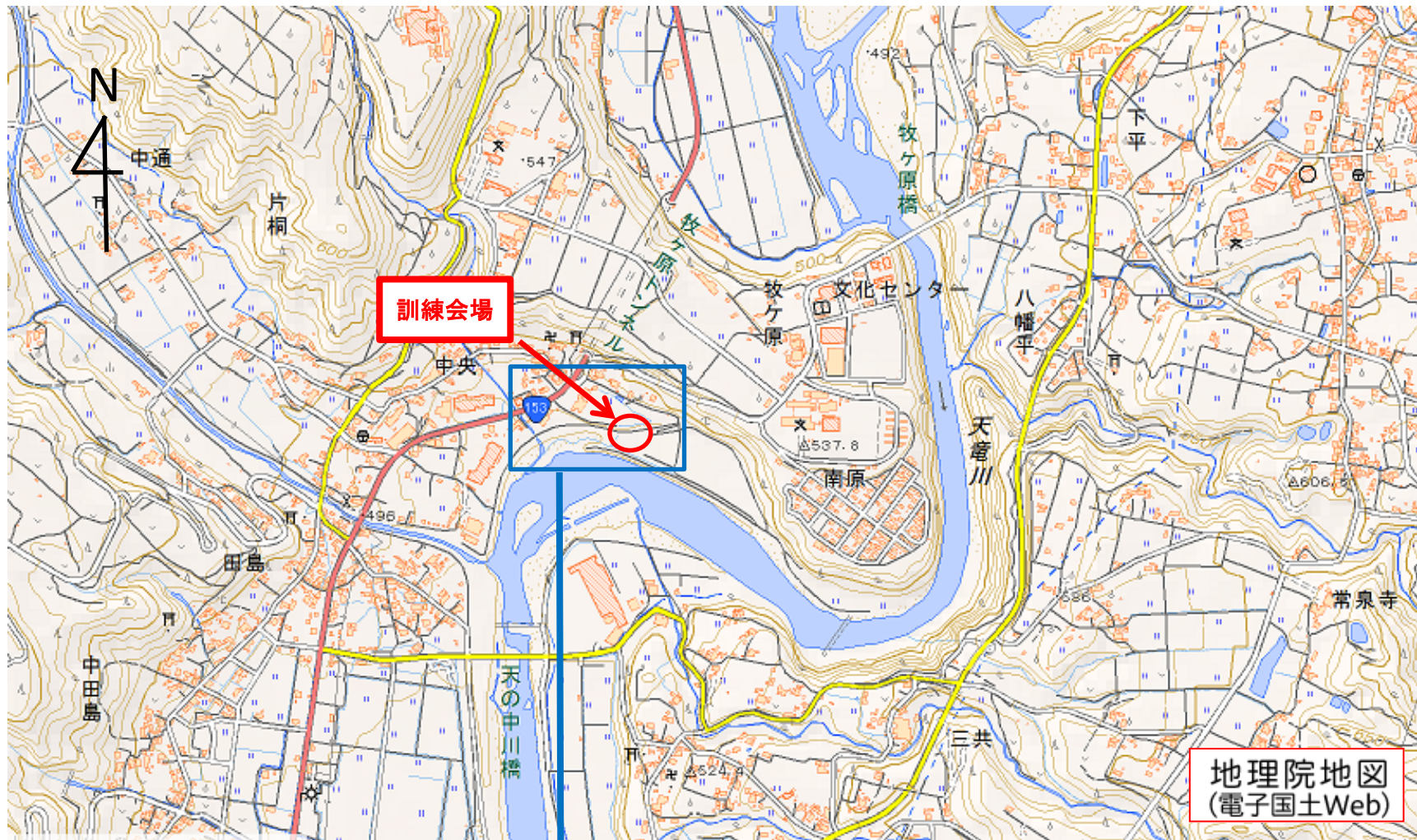
13:30 主催者事務連絡等

13:45 訓練開始

排水ポンプ車・照明車(10m・20m級)・待機支援車操作訓練

16:00 訓練終了 解散

訓練会場位置図



会場詳細平面図

