



駒ヶ根高原の不思議を探検しよう!

駒ヶ根高原砂防フィールドミュージアム企画

ガイドツアー参加者募集

11/6(日) (参加費無料)

事前申し込み必要 先着40名

みなさんの暮らす駒ヶ根高原は、じつは地球活動の足あとを目の当たりにできる、世界でも希少な場所のひとつであること。皆さんはご存知でしたか?

あたりまえの風景も、その地形ができあがるまでの過程や雄大な時の流れ、自然の中に暮らしした人びとの営みを知れば、これまでと違う風景に見えてくるはず。

高原のさわやかな空気を感じながら、ガイドの説明に耳を傾け、新しい駒ヶ根高原の一面を知る喜びを、ぜひ一緒に分かち合いたいと思っています。



こもれ陽の径は、黒川に沿った1.7kmの小径です。色づいた木々とせせらぎの散策道の中に、かつて発生した土石流の跡を見ることができます。



刃物で切ったように真二つに割れているのが特徴で、武蔵坊弁慶が試し切りしたともいわれています。ツアーではこのような巨石が太田切川沿いに点在している不思議についてお話します。

開催日 / 11月6日(日) 13:00~16:00

集合場所 / 駒ヶ根ファームス 観光案内所前

集合時間 / 12:45

対象 / 一般の方 ※小学生以下は保護者同伴でお願いします

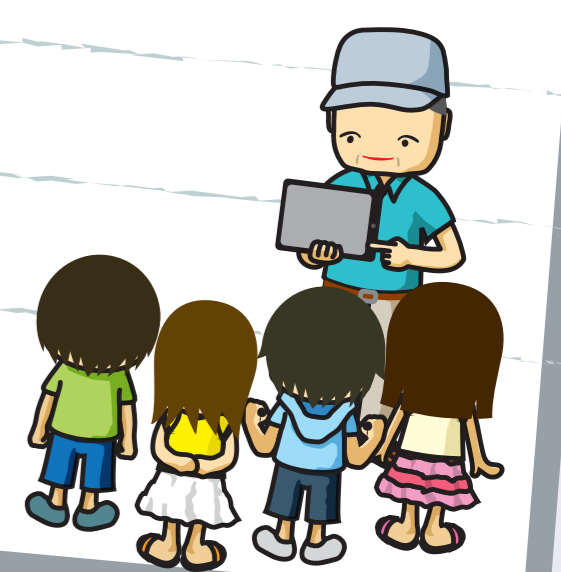
定員 / 40名(先着順)

当日のスケジュール

- 13:00 駒ヶ根ファームス出発
七名石、光前寺、こもれ陽の径などを徒歩とバスにて周遊
- 16:00頃 駒ヶ根ファームスにて解散

その他

- ・徒歩での移動もありますので歩きやすい服装でお越し下さい
- ・小雨の場合は決行いたしますので雨具をご用意下さい



参加申し込み 11/1(火)〆切

事務局 駒ヶ根観光協会 まで

電話、FAX、メールのいずれかで

①参加人数、②代表者名、③連絡先 をお知らせ下さい。

TEL : 0265-81-7700

FAX : 0265-81-7755

e-mail : annai@city.komagane.nagano.jp

詳しくはこちら ▶ 駒ヶ根高原砂防フィールドミュージアム 検索

主催 駒ヶ根高原砂防フィールドミュージアム活用促進協議会

自然と人がおりなす青空博物館
駒ヶ根高原砂防フィールドミュージアム とは?

駒ヶ根高原一帯で目にするのできる地球活動のあしあと、人々の築き上げた文化・風土、安全を守るための砂防施設などを結んだ自然の中の博物館です。