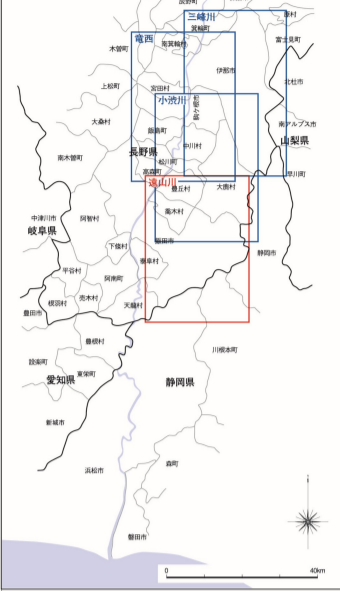
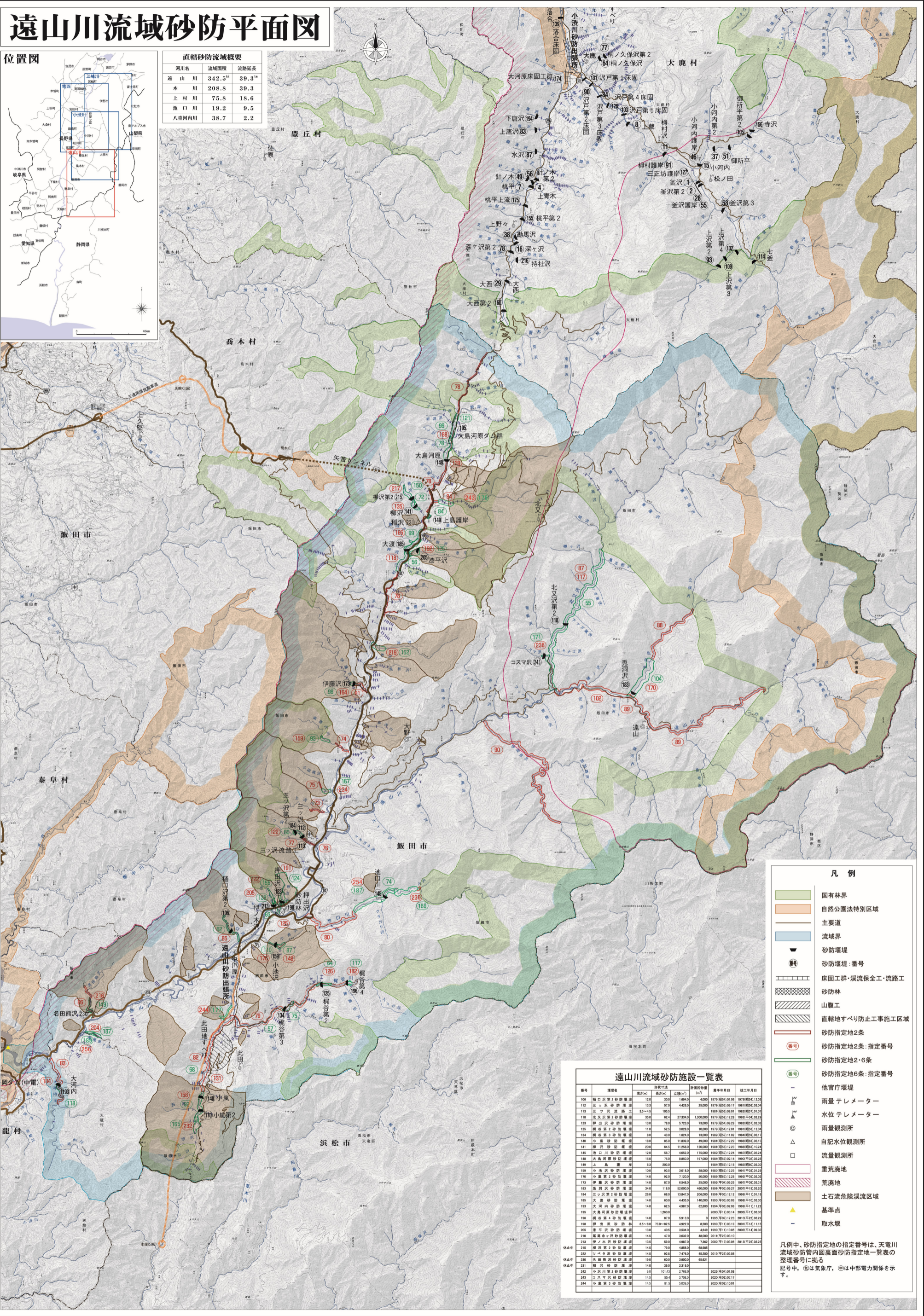


遠山川流域砂防平面図

位置図



河川名	流域面積	流路延長
遠山川	342.5 ^{km²}	39.3 ^{km}
本川	208.8	39.3
上村川	75.8	18.6
滝口川	19.2	9.5
八重河内川	38.7	2.2



凡例

- 国有林界
- 自然公園法特別区域
- 主要道
- 流域界
- 砂防堰堤
- 砂防堰堤番号
- 床固工事・溪流保全工・流路工
- 砂防林
- 山腹工
- 直轄地すべり防止工事施工区域
- 砂防指定地2条
- 砂防指定地2条:指定番号
- 砂防指定地2-6条
- 砂防指定地6条:指定番号
- 他官庁堰堤
- 雨量テレメーター
- 水位テレメーター
- 雨量観測所
- 自記水位観測所
- 流量観測所
- 荒廃地
- 土石流危険渓流区域
- 基準点
- 取水堰

凡例中、砂防指定地の指定番号は、天竜川流域砂防管内図裏面砂防指定地一覧表の整理番号に拠る記号中、◎は気象庁、⊙は中部電力関係を示す。

遠山川流域砂防施設一覧表

番号	施設名	砂防寸法			計画貯砂量 (m ³)	着手年月日	竣工年月日
		高さ(m)	長さ(m)	立断(m ²)			
106	樋口沢第2砂防堰堤	12.0	350	1,000.0	4,000	1978(昭和53)01/01	1978(昭和53)01/31
112	三ツ沢第2砂防堰堤	13.0	370	4,800.0	20,000	1978(昭和53)02/11	1981(昭和56)02/28
113	三ツ沢第1砂防堰堤	8.5-14.5	100.5	8,400.0	20,000	1981(昭和56)08/01	1982(昭和57)01/31
118	北沢第2砂防堰堤	30.0	62.4	27,334.0	1,300,000	1977(昭和52)12/28	1982(昭和57)01/31
123	神三沢砂防堰堤	13.0	75.0	5,725.0	72,000	1979(昭和54)09/29	1982(昭和57)01/31
125	樋口沢第1砂防堰堤	11.0	32.0	3,020.0	10,000	1978(昭和53)12/31	1981(昭和56)01/31
134	樋口沢第3砂防堰堤	8.0	43.0	1,624.0	13,000	1982(昭和57)11/01	1984(昭和59)03/31
140	小島砂防堰堤	18.0	85.0	11,830.0	48,000	1981(昭和56)12/29	1984(昭和59)03/31
141	柳沢砂防堰堤	20.0	84.5	17,250.0	130,000	1981(昭和56)12/23	1984(昭和59)03/31
142	柳沢第2砂防堰堤	13.0	36.7	4,820.0	173,000	1982(昭和57)12/24	1984(昭和59)03/31
148	大島河原砂防堰堤	15.0	75.0	8,800.0	197,000	1984(昭和59)02/14	1990(昭和65)02/28
149	上島砂防堰堤	8.3	203.0	—	—	1984(昭和59)12/18	1984(昭和59)03/31
159	小島第2砂防堰堤	10.0	83.5	3,010.0	28,000	1987(昭和62)12/23	1991(昭和66)01/31
170	伊豆川砂防堰堤	14.0	87.0	6,540.0	25,000	1992(昭和67)09/28	1997(昭和72)03/31
183	滝沢第2砂防堰堤	34.0	118.0	52,000.0	490,000	1991(昭和66)09/27	2007(平成18)03/31
184	三ツ沢第1砂防堰堤	28.0	88.0	13,847.0	208,000	1991(昭和66)12/12	1999(平成10)01/31
185	大島河原第2砂防堰堤	14.0	80.0	4,820.0	140,000	1992(昭和67)02/09	1998(平成10)03/31
193	大島河原第1砂防堰堤	14.0	82.5	4,987.0	62,800	1994(昭和69)02/08	1999(平成10)01/31
199	大島河原砂防堰堤	1,280.0	—	—	—	2000(平成12)01/14	2002(平成14)03/31
196	樋口沢第4砂防堰堤	14.0	87.0	5,915.0	—	1995(昭和70)12/22	2010(平成22)03/31
198	樋口沢第3砂防堰堤	6.5-10.0	120.0-82.0	4,820.0	62,800	1998(平成13)01/10	2007(平成18)01/31
205	滝沢第1砂防堰堤	13.0	40.5	3,534.0	4,649	1999(平成14)10/26	2002(平成14)03/31
210	滝沢第2砂防堰堤	14.0	47.0	3,022.0	48,000	2011(平成23)03/10	—
219	伊豆川第2砂防堰堤	13.0	88.0	4,987.0	3,282	2007(平成18)03/08	2013(平成25)03/31
220	伊豆川第1砂防堰堤	14.0	79.0	8,800.0	68,000	—	—
222	伊豆川第3砂防堰堤	14.0	92.8	7,476.0	45,000	2013(平成25)03/08	—
230	柳沢第1砂防堰堤	19.0	60.0	3,800.0	65,821	—	—
231	柳沢第2砂防堰堤	14.0	38.0	2,310.0	—	—	—
242	小島第1砂防堰堤	10.0	101.40	3,766.0	—	2023(令和5)01/31	—
243	小島第2砂防堰堤	14.5	104.4	3,788.0	—	2020(令和2)07/31	—
244	小島第3砂防堰堤	14.5	81.5	5,038.0	—	2020(令和2)10/31	—