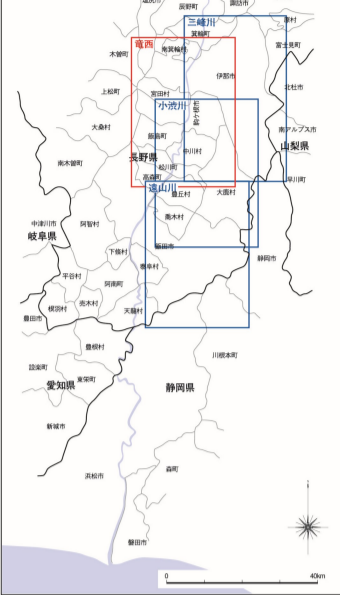


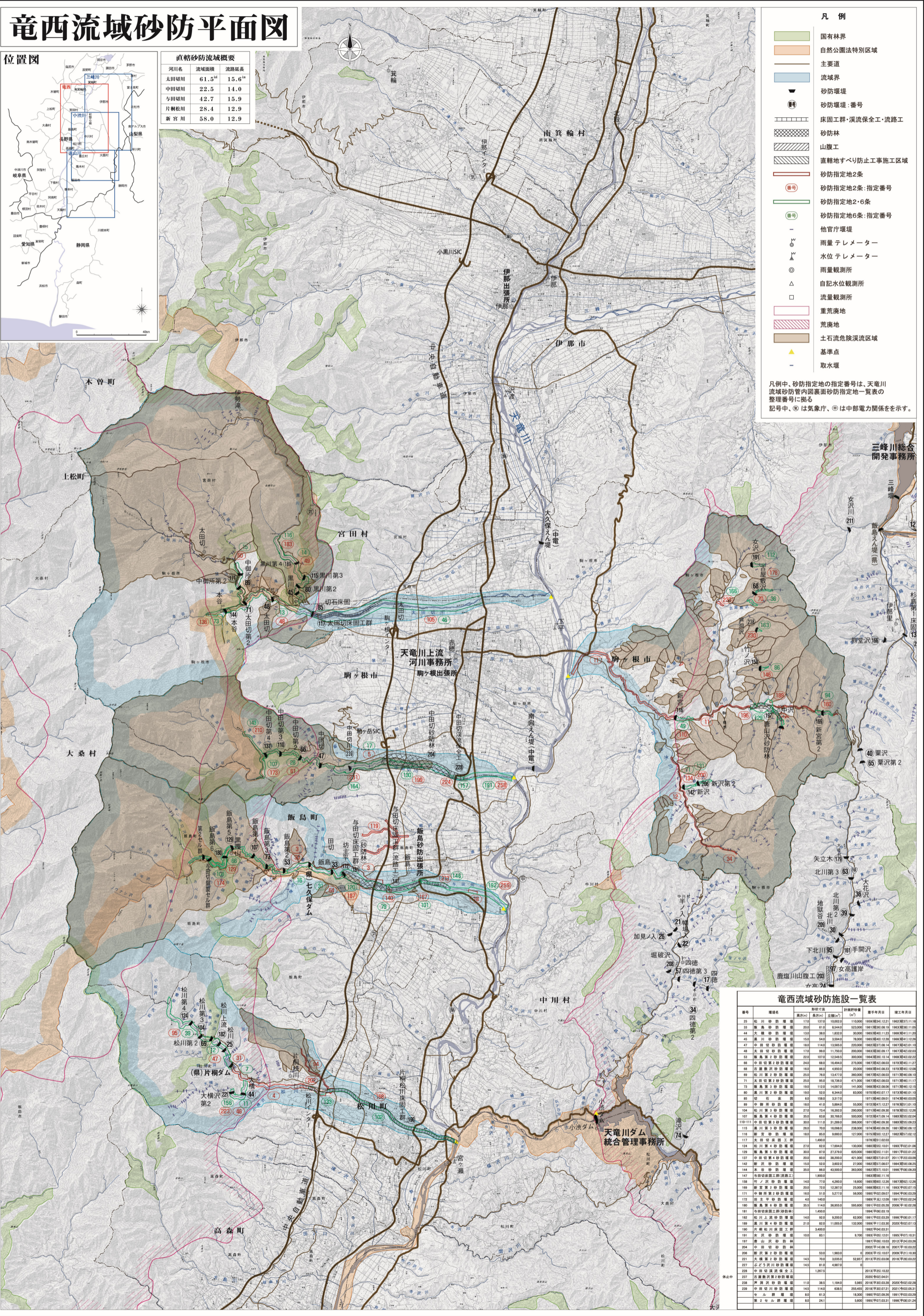
竜西流域砂防平面図

位置図



直轄砂防流域概要

河川名	流域面積	流路延長
太田切川	61.5 ^{km²}	15.6 ^{km}
中田切川	22.5	14.0
与田切川	42.7	15.9
片桐松川	28.4	12.9
新宮川	58.0	12.9



- ### 凡例
- 国有林界
 - 自然公園法特別区域
 - 主要道
 - 流域界
 - 砂防堰堤
 - 砂防堰堤：番号
 - 床固工事・渓流保全工・流路工
 - 砂防林
 - 山腹工
 - 直轄地すべり防止工事施工区域
 - 砂防指定地2条
 - 砂防指定地2条：指定番号
 - 砂防指定地2・6条
 - 砂防指定地6条：指定番号
 - 他官庁堰堤
 - 雨量テレメーター
 - 水位テレメーター
 - 雨量観測所
 - 自記水位観測所
 - 流量観測所
 - 重荒地
 - 荒地
 - 土石流危険渓流区域
 - 基準点
 - 取水堰
- 凡例中、砂防指定地の指定番号は、天竜川流域砂防管内図裏面砂防指定地一覧表の整理番号に換る
記号中、Ⓢは気象庁、Ⓜは中部電力関係を示す。

竜西流域砂防施設一覧表

番号	施設名	形式	長さ(m)	高さ(m)	建設年度	更新年度
25	松川第1砂防堰堤	170	1270	10000	1960	1971.11.14
33	松川第2砂防堰堤	200	1100	8000	1960	1971.11.14
44	大横谷砂防堰堤	130	380	1800	1965	1971.11.14
45	黒川砂防堰堤	150	540	3000	1965	1971.11.14
47	中田切川砂防堰堤	180	1140	13000	1965	1971.11.14
48	与田切川砂防堰堤	120	800	11000	1965	1971.11.14
53	飯島第1砂防堰堤	220	1070	12000	1965	1971.11.14
66	中田切川第2砂防堰堤	240	880	16000	1970	1971.11.14
68	古瀬川砂防堰堤	180	800	4000	1965	1971.11.14
69	松川第3砂防堰堤	150	1100	11000	1965	1971.11.14
71	天竜川第1砂防堰堤	350	900	18000	1970	1971.11.14
73	飯島第2砂防堰堤	180	1120	14000	1970	1971.11.14
80	松川第4砂防堰堤	180	520	6000	1970	1971.11.14
87	中田切川第3砂防堰堤	200	1100	11000	1970	1971.11.14
104	飯島第3砂防堰堤	270	700	18000	1970	1971.11.14
107	飯島第4砂防堰堤	200	630	30000	1970	1971.11.14
110-111	中田切川第4砂防堰堤	200	1100	21000	1970	1971.11.14
115	黒川第2砂防堰堤	200	700	18000	1970	1971.11.14
116	新宮砂防堰堤	180	800	8000	1970	1971.11.14
117	大横谷砂防堰堤	170	1270	10000	1970	1971.11.14
124	松川第5砂防堰堤	270	820	13000	1980	1981.01.22
129	飯島第5砂防堰堤	300	870	27000	1980	1981.01.22
137	中田切川第5砂防堰堤	200	800	38000	1980	1981.01.22
142	新宮第2砂防堰堤	150	920	3000	1980	1981.01.22
144	新宮第3砂防堰堤	200	800	43000	1980	1981.01.22
147	与田切川第2砂防堰堤	200	1800	18000	1980	1981.01.22
158	竹ノ沢砂防堰堤	140	770	4200	1980	1981.01.22
169	新宮第4砂防堰堤	200	720	12800	1980	1981.01.22
174	中田切川第6砂防堰堤	180	910	5270	1980	1981.01.22
175	与田切川第3砂防堰堤	40	1500	1500	1980	1981.01.22
182	松川第6砂防堰堤	35	1140	38000	1980	1981.01.22
181	与田切川第4砂防堰堤	1400	1400	1400	1980	1981.01.22
182	松川第7砂防堰堤	140	90	6000	1980	1981.01.22
189	松川第8砂防堰堤	270	820	11000	1980	1981.01.22
190	片桐松川砂防堰堤	3400	3400	3400	1980	1981.01.22
191	片桐松川第2砂防堰堤	100	831	831	1980	1981.01.22
197	山腹工	190	190	190	1980	1981.01.22
204	与田切川第5砂防堰堤	200	200	200	1980	1981.01.22
206	新宮第5砂防堰堤	50	50	50	2000	2010.01.22
221	大横谷第2砂防堰堤	145	70	3000	2013	2018.03.22
227	志ノ沢第1砂防堰堤	145	810	4800	0	2013.03.22
237	古瀬川第2砂防堰堤	120	120	120	2000	2001.04.01
238	片桐松川第3砂防堰堤	110	38.5	11840	2018	2020.02.28
239	中田切川第7砂防堰堤	145	1140	685	2018	2020.02.28
241	新宮第6砂防堰堤	80	18.0	1800	2018	2020.02.28
242	新宮第7砂防堰堤	80	241	500	1995	1996.01.24