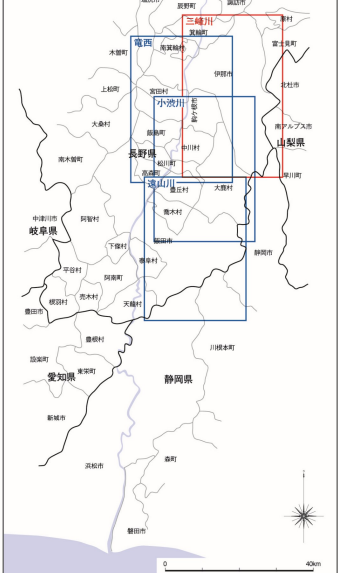


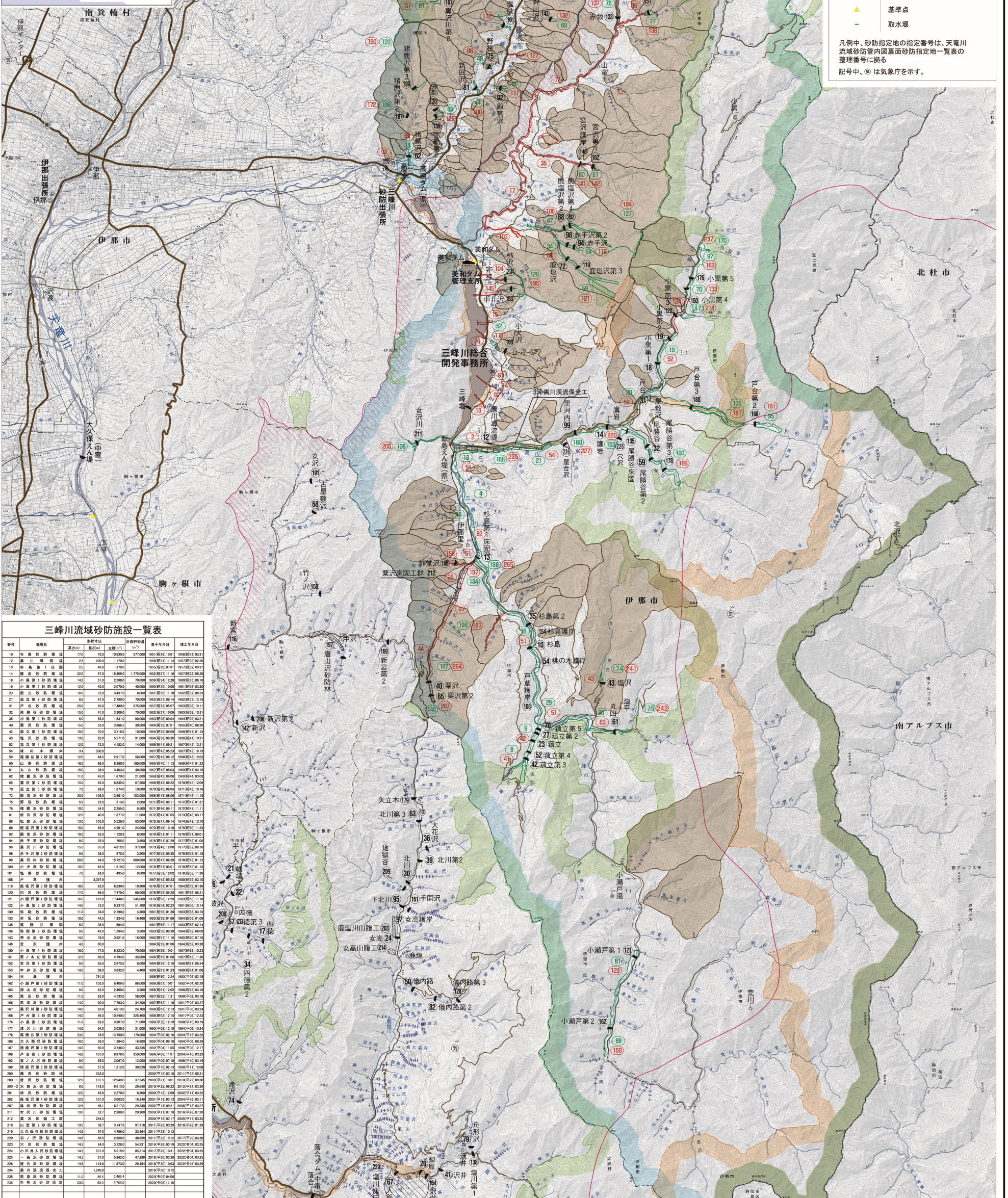
三峰川流域砂防平面図

位置図



直轄砂防流域概要

河川名	流域面積	流路延長
三峰川	481.4 ^{km²}	60.4 ^{km}
本川	242.4	60.4
黒川	106.0	12.9
山室川	59.0	17.9
赤坂川	74.0	19.8



- ### 凡例
- 国有林界
 - 自然公園法特別区域
 - 主要道
 - 流域界
 - 砂防堰堤
 - 砂防堰堤：番号
 - 床固工事・渓流保全工・流路工
 - 砂防林
 - 山腹工
 - 直轄地すべり防止工事施工区域
 - 砂防指定地2条
 - 砂防指定地2条：指定番号
 - 砂防指定地6条
 - 砂防指定地6条：指定番号
 - 他官庁堰堤
 - 雨量テレメーター
 - 水位テレメーター
 - 雨量観測所
 - 自記水位観測所
 - 流量観測所
 - 重荒廃地
 - 荒廃地
 - 土石流危険渓流区域
 - 基準点
 - 取水堰
- 凡例中、砂防指定地の指定番号は、天竜川流域砂防管内図裏面砂防指定地一覧表の整理番号に拠る
記号中、◎は気象庁を示す。

三峰川流域砂防施設一覧表

番号	施設名	高水(0)	高水(1)	計画砂防量	計画年月日	竣工年月日
10	尾黒沢第1	170	110	10,000	1987	1990
11	尾黒沢第2	25	430	1,700	1988	1991
12	尾黒沢第3	25	430	1,700	1988	1991
13	尾黒沢第4	25	430	1,700	1988	1991
14	尾黒沢第5	220	210	16,000	1970	1971
15	尾黒沢第6	143	510	2,900	1988	1991
16	尾黒沢第7	120	460	2,900	1988	1991
17	尾黒沢第8	160	730	3,470	1988	1991
18	尾黒沢第9	80	870	2,700	1988	1991
19	尾黒沢第10	250	930	17,400	1976	1987
20	尾黒沢第11	150	410	3,200	1988	1991
21	尾黒沢第12	80	380	1,500	1988	1991
22	尾黒沢第13	150	150	3,200	1988	1991
23	尾黒沢第14	100	700	3,160	1988	1991
24	尾黒沢第15	130	830	5,710	1988	1991
25	尾黒沢第16	410	4,180	14,800	1988	1991
26	尾黒沢第17	340	3,000	20,000	1988	1991
27	尾黒沢第18	120	480	2,910	1988	1991
28	尾黒沢第19	160	880	8,200	1988	1991
29	尾黒沢第20	150	360	3,000	1988	1991
30	尾黒沢第21	110	450	1,900	2100	1988
31	尾黒沢第22	150	850	6,830	1988	1991
32	尾黒沢第23	70	680	1,870	1988	1991
33	尾黒沢第24	200	190	13,010	1988	1991
34	尾黒沢第25	50	250	930	2000	1970
35	尾黒沢第26	100	540	2,250	1988	1991
36	尾黒沢第27	120	460	1,870	1100	1970
37	尾黒沢第28	120	460	1,870	1100	1970
38	尾黒沢第29	150	650	4,360	2400	1970
39	尾黒沢第30	100	380	1,200	800	1970
40	尾黒沢第31	80	280	980	300	1970
41	尾黒沢第32	160	440	4,810	3700	1970
42	尾黒沢第33	80	380	970	300	1970
43	尾黒沢第34	200	940	15,720	6000	1970
44	尾黒沢第35	100	480	1,910	1200	1970
45	尾黒沢第36	70	340	860	1970	1970
46	尾黒沢第37	190	820	8,200	1800	1970
47	尾黒沢第38	170	1460	7,910	6000	1970
48	尾黒沢第39	160	1160	7,440	5400	1970
49	尾黒沢第40	140	1020	6,830	1970	1970
50	尾黒沢第41	110	540	2,900	4300	1988
51	尾黒沢第42	160	440	1,870	1988	1991
52	尾黒沢第43	160	440	1,870	1988	1991
53	尾黒沢第44	160	440	1,870	1988	1991
54	尾黒沢第45	160	440	1,870	1988	1991
55	尾黒沢第46	160	440	1,870	1988	1991
56	尾黒沢第47	160	440	1,870	1988	1991
57	尾黒沢第48	160	440	1,870	1988	1991
58	尾黒沢第49	160	440	1,870	1988	1991
59	尾黒沢第50	160	440	1,870	1988	1991
60	尾黒沢第51	160	440	1,870	1988	1991
61	尾黒沢第52	160	440	1,870	1988	1991
62	尾黒沢第53	160	440	1,870	1988	1991
63	尾黒沢第54	160	440	1,870	1988	1991
64	尾黒沢第55	160	440	1,870	1988	1991
65	尾黒沢第56	160	440	1,870	1988	1991
66	尾黒沢第57	160	440	1,870	1988	1991
67	尾黒沢第58	160	440	1,870	1988	1991
68	尾黒沢第59	160	440	1,870	1988	1991
69	尾黒沢第60	160	440	1,870	1988	1991
70	尾黒沢第61	160	440	1,870	1988	1991
71	尾黒沢第62	160	440	1,870	1988	1991
72	尾黒沢第63	160	440	1,870	1988	1991
73	尾黒沢第64	160	440	1,870	1988	1991
74	尾黒沢第65	160	440	1,870	1988	1991
75	尾黒沢第66	160	440	1,870	1988	1991
76	尾黒沢第67	160	440	1,870	1988	1991
77	尾黒沢第68	160	440	1,870	1988	1991
78	尾黒沢第69	160	440	1,870	1988	1991
79	尾黒沢第70	160	440	1,870	1988	1991
80	尾黒沢第71	160	440	1,870	1988	1991
81	尾黒沢第72	160	440	1,870	1988	1991
82	尾黒沢第73	160	440	1,870	1988	1991
83	尾黒沢第74	160	440	1,870	1988	1991
84	尾黒沢第75	160	440	1,870	1988	1991
85	尾黒沢第76	160	440	1,870	1988	1991
86	尾黒沢第77	160	440	1,870	1988	1991
87	尾黒沢第78	160	440	1,870	1988	1991
88	尾黒沢第79	160	440	1,870	1988	1991
89	尾黒沢第80	160	440	1,870	1988	1991
90	尾黒沢第81	160	440	1,870	1988	1991
91	尾黒沢第82	160	440	1,870	1988	1991
92	尾黒沢第83	160	440	1,870	1988	1991
93	尾黒沢第84	160	440	1,870	1988	1991
94	尾黒沢第85	160	440	1,870	1988	1991
95	尾黒沢第86	160	440	1,870	1988	1991
96	尾黒沢第87	160	440	1,870	1988	1991
97	尾黒沢第88	160	440	1,870	1988	1991
98	尾黒沢第89	160	440	1,870	1988	1991
99	尾黒沢第90	160	440	1,870	1988	1991
100	尾黒沢第91	160	440	1,870	1988	1991
101	尾黒沢第92	160	440	1,870	1988	1991
102	尾黒沢第93	160	440	1,870	1988	1991
103	尾黒沢第94	160	440	1,870	1988	1991
104	尾黒沢第95	160	440	1,870	1988	1991
105	尾黒沢第96	160	440	1,870	1988	1991
106	尾黒沢第97	160	440	1,870	1988	1991
107	尾黒沢第98	160	440	1,870	1988	1991
108	尾黒沢第99	160	440	1,870	1988	1991
109	尾黒沢第100	160	440	1,870	1988	1991