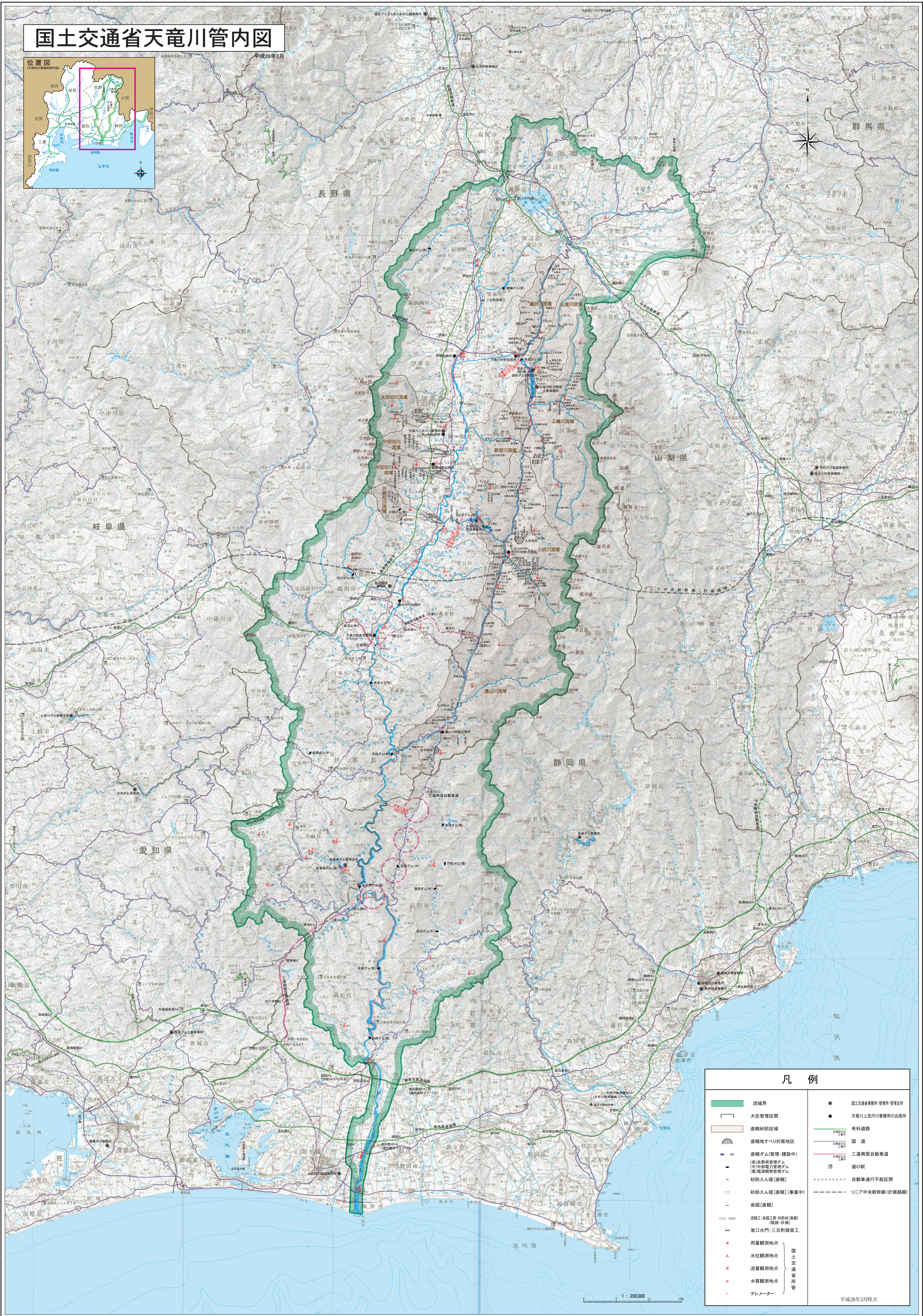


国土交通省天竜川管内図



平成28年3月



凡例

| | | | |
|--|-------------------------|--|----------------|
| | 流域界 | | 国土交通省事務所・管理支所 |
| | 大臣管理区域 | | 天竜川上流河川事務所の出張所 |
| | 直轄砂防区域 | | 有料道路 |
| | 直轄地すべり対策地区 | | 国道 |
| | 直轄ダム(管理・建設中) | | 三湾南信自動車道 |
| | (東)長野県管理ダム | | 道の駅 |
| | (中)中部電力管理ダム | | 自動車通行不能区間 |
| | (西)東海電力管理ダム | | リニア中央新幹線(計画路線) |
| | 砂防えん堤(直轄) | | |
| | 砂防えん堤(直轄)(事業中) | | |
| | 床固(直轄) | | |
| | 流路工・床固工計・砂防林(直轄) | | |
| | 流路工・床固工計・砂防林(直轄)(建設・好意) | | |
| | 釜口水門・三日町頭首工 | | |
| | 雨量観測地点 | | 国土交通省所管 |
| | 水位観測地点 | | 水質観測地点 |
| | 流量観測地点 | | テレメーター |
| | 水質観測地点 | | |
| | テレメーター | | |

1 : 200,000

平成28年3月時点

この地図は、国土交通省の委託を受けて、関係機関の提供したデータ(地形図等)を基に作成したものであり、保証書等 甲27種(第127号)