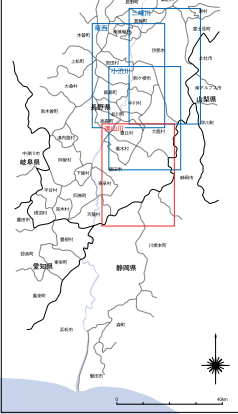
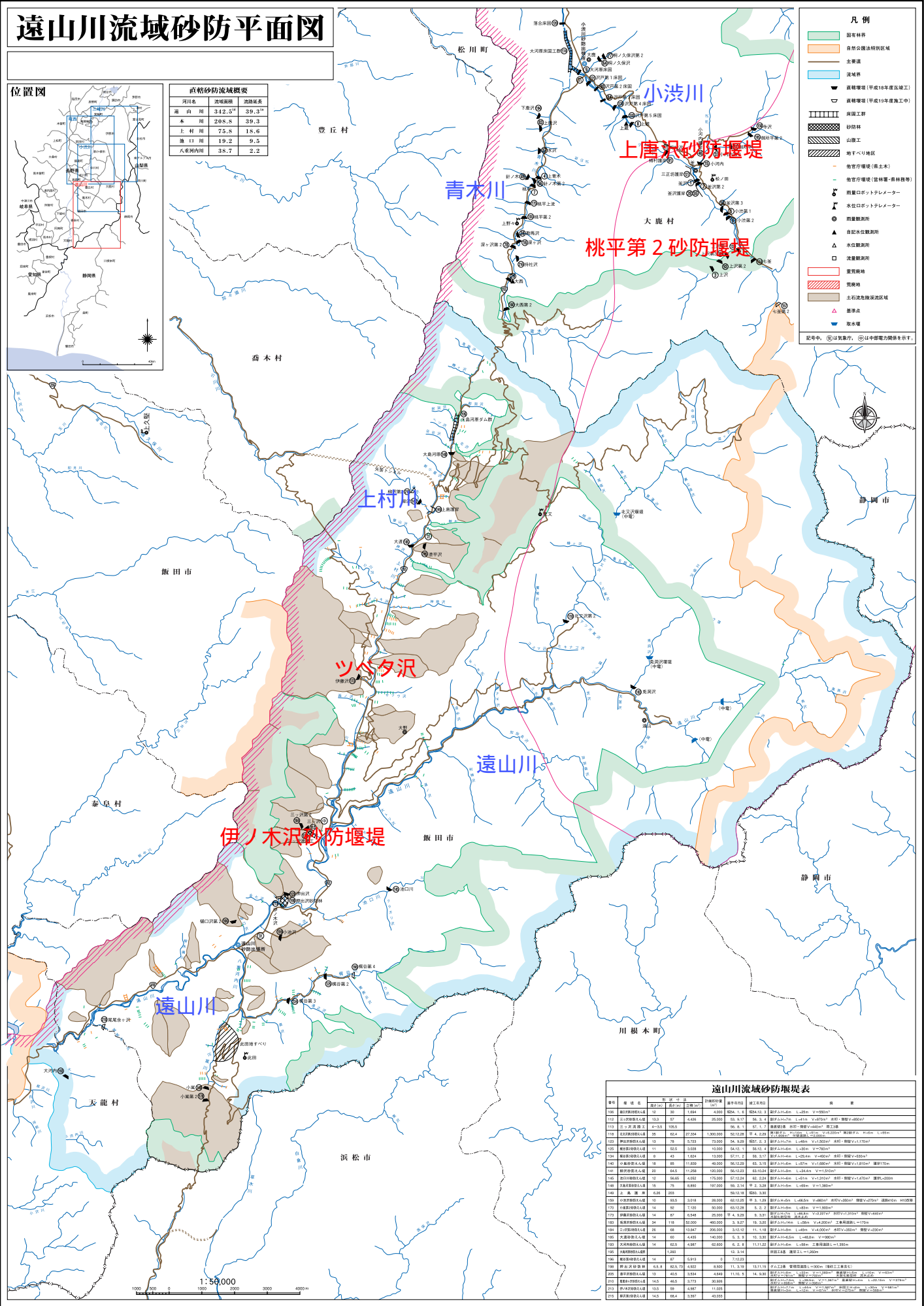


遠山川流域砂防平面図

位置図



河川名	流域面積	道路延長
湖山川	342.5 [※]	39.3 [※]
木川	208.8	18.6
上野川	19.2	9.5
大栗河内川	38.7	2.2



- 凡例
- 国定林界
 - 自然公園法特別区域
 - 主要道
 - 流域界
 - 直轄管理(平成18年度完成工)
 - 直轄管理(平成19年度完成工)
 - 河川工群
 - 砂防林
 - 山崩工
 - 地すべり地区
 - 他官庁管轄(農土地)
 - 他官庁管轄(森林等・農林等)
 - 水量計測所
 - 水位観測所
 - 流量観測所
 - 監視橋
 - 土石流危険渓流区域
 - 取水塔
- 記号中、◎は管轄区分、⊙は中継電力関係を示す。

番号	堰堤名	延長(m)	幅員(m)	構造	完成年度	管理区分	備考
100	上唐沢砂防堰堤	15	20	重力式	昭和41.3	直轄	設計者不明 L=20m V=5500 [※]
110	三ノ木沢砂防堰堤	4-33	16.5	重力式	昭和48.10	直轄	設計者不明 L=4.3m V=1000 [※] 地盤改良V=4000 [※] 管理区画
118	伊ノ木沢砂防堰堤	25	18.4	重力式	昭和49.12	直轄	設計者不明 L=25m V=1000 [※] 地盤改良V=4000 [※] 管理区画
123	上野川砂防堰堤	11	17.6	重力式	昭和51.2	直轄	設計者不明 L=11m V=1000 [※] 地盤改良V=4000 [※] 管理区画
135	木川砂防堰堤	11	16.5	重力式	昭和54.12	直轄	設計者不明 L=11m V=1000 [※] 地盤改良V=4000 [※] 管理区画
140	大栗河内川砂防堰堤	18	15	重力式	昭和56.12	直轄	設計者不明 L=15m V=1000 [※] 地盤改良V=4000 [※] 管理区画
141	湖山川砂防堰堤	20	14.5	重力式	昭和58.12	直轄	設計者不明 L=20m V=1000 [※] 地盤改良V=4000 [※] 管理区画
142	湖山川砂防堰堤	12	16.8	重力式	昭和59.12	直轄	設計者不明 L=12m V=1000 [※] 地盤改良V=4000 [※] 管理区画
143	湖山川砂防堰堤	15	17.8	重力式	昭和59.12	直轄	設計者不明 L=15m V=1000 [※] 地盤改良V=4000 [※] 管理区画
144	上野川砂防堰堤	6.25	20.5	重力式	昭和59.12	直轄	設計者不明 L=6.25m V=1000 [※] 地盤改良V=4000 [※] 管理区画
145	湖山川砂防堰堤	10	16.5	重力式	昭和60.12	直轄	設計者不明 L=10m V=1000 [※] 地盤改良V=4000 [※] 管理区画
170	湖山川砂防堰堤	14	17.0	重力式	昭和60.12	直轄	設計者不明 L=14m V=1000 [※] 地盤改良V=4000 [※] 管理区画
172	湖山川砂防堰堤	14	17.0	重力式	昭和60.12	直轄	設計者不明 L=14m V=1000 [※] 地盤改良V=4000 [※] 管理区画
183	湖山川砂防堰堤	24	11.8	重力式	昭和62.12	直轄	設計者不明 L=24m V=1000 [※] 地盤改良V=4000 [※] 管理区画
184	湖山川砂防堰堤	18	11.8	重力式	昭和62.12	直轄	設計者不明 L=18m V=1000 [※] 地盤改良V=4000 [※] 管理区画
185	湖山川砂防堰堤	14	10	重力式	昭和62.12	直轄	設計者不明 L=14m V=1000 [※] 地盤改良V=4000 [※] 管理区画
186	湖山川砂防堰堤	14	10	重力式	昭和62.12	直轄	設計者不明 L=14m V=1000 [※] 地盤改良V=4000 [※] 管理区画
187	湖山川砂防堰堤	14	10	重力式	昭和62.12	直轄	設計者不明 L=14m V=1000 [※] 地盤改良V=4000 [※] 管理区画
188	湖山川砂防堰堤	14	10	重力式	昭和62.12	直轄	設計者不明 L=14m V=1000 [※] 地盤改良V=4000 [※] 管理区画
189	湖山川砂防堰堤	14	10	重力式	昭和62.12	直轄	設計者不明 L=14m V=1000 [※] 地盤改良V=4000 [※] 管理区画
190	湖山川砂防堰堤	14	10	重力式	昭和62.12	直轄	設計者不明 L=14m V=1000 [※] 地盤改良V=4000 [※] 管理区画
191	湖山川砂防堰堤	14	10	重力式	昭和62.12	直轄	設計者不明 L=14m V=1000 [※] 地盤改良V=4000 [※] 管理区画
192	湖山川砂防堰堤	14	10	重力式	昭和62.12	直轄	設計者不明 L=14m V=1000 [※] 地盤改良V=4000 [※] 管理区画
193	湖山川砂防堰堤	14	10	重力式	昭和62.12	直轄	設計者不明 L=14m V=1000 [※] 地盤改良V=4000 [※] 管理区画
194	湖山川砂防堰堤	14	10	重力式	昭和62.12	直轄	設計者不明 L=14m V=1000 [※] 地盤改良V=4000 [※] 管理区画
195	湖山川砂防堰堤	14	10	重力式	昭和62.12	直轄	設計者不明 L=14m V=1000 [※] 地盤改良V=4000 [※] 管理区画
196	湖山川砂防堰堤	14	10	重力式	昭和62.12	直轄	設計者不明 L=14m V=1000 [※] 地盤改良V=4000 [※] 管理区画
197	湖山川砂防堰堤	14	10	重力式	昭和62.12	直轄	設計者不明 L=14m V=1000 [※] 地盤改良V=4000 [※] 管理区画
198	湖山川砂防堰堤	14	10	重力式	昭和62.12	直轄	設計者不明 L=14m V=1000 [※] 地盤改良V=4000 [※] 管理区画
199	湖山川砂防堰堤	14	10	重力式	昭和62.12	直轄	設計者不明 L=14m V=1000 [※] 地盤改良V=4000 [※] 管理区画
200	湖山川砂防堰堤	14	10	重力式	昭和62.12	直轄	設計者不明 L=14m V=1000 [※] 地盤改良V=4000 [※] 管理区画
201	湖山川砂防堰堤	14	10	重力式	昭和62.12	直轄	設計者不明 L=14m V=1000 [※] 地盤改良V=4000 [※] 管理区画
202	湖山川砂防堰堤	14	10	重力式	昭和62.12	直轄	設計者不明 L=14m V=1000 [※] 地盤改良V=4000 [※] 管理区画
203	湖山川砂防堰堤	14	10	重力式	昭和62.12	直轄	設計者不明 L=14m V=1000 [※] 地盤改良V=4000 [※] 管理区画
204	湖山川砂防堰堤	14	10	重力式	昭和62.12	直轄	設計者不明 L=14m V=1000 [※] 地盤改良V=4000 [※] 管理区画
205	湖山川砂防堰堤	14	10	重力式	昭和62.12	直轄	設計者不明 L=14m V=1000 [※] 地盤改良V=4000 [※] 管理区画
206	湖山川砂防堰堤	14	10	重力式	昭和62.12	直轄	設計者不明 L=14m V=1000 [※] 地盤改良V=4000 [※] 管理区画
207	湖山川砂防堰堤	14	10	重力式	昭和62.12	直轄	設計者不明 L=14m V=1000 [※] 地盤改良V=4000 [※] 管理区画
208	湖山川砂防堰堤	14	10	重力式	昭和62.12	直轄	設計者不明 L=14m V=1000 [※] 地盤改良V=4000 [※] 管理区画
209	湖山川砂防堰堤	14	10	重力式	昭和62.12	直轄	設計者不明 L=14m V=1000 [※] 地盤改良V=4000 [※] 管理区画
210	湖山川砂防堰堤	14	10	重力式	昭和62.12	直轄	設計者不明 L=14m V=1000 [※] 地盤改良V=4000 [※] 管理区画