

# 一天竜川上流堤防決壊 緊急復旧一

平成18年7月31日 15時現在



① 7/19 堤防決壊直後(上流側から)



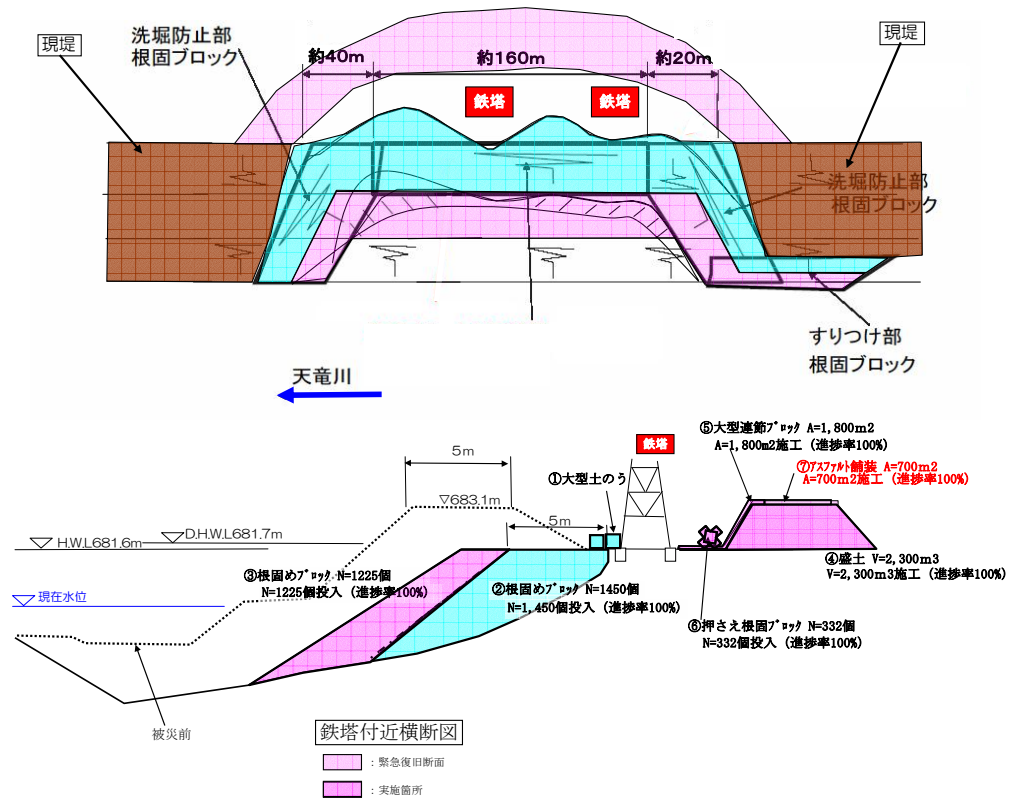
⑨ 7/31 15時 緊急復旧完了

## 応急復旧及び緊急復旧工程表(予定)

工期:平成18年7月19日 ~ 平成18年7月31日 (24時間3交代)

工種	単位	数量	▼7月31日 15:00現在							備考
			19	20	21	22	23	24	25	
根固ブロック	個	3,000	②		③				⑥	N=2,675個設置完了 N=332個設置完了(押さえ部)
大型土のう	個	500	①							N=500個設置完了
盛土(購入土)	m <sup>3</sup>	2,300				④				V=2,300m <sup>3</sup> 施工完了
大型連節ブロック張	m <sup>2</sup>	1,800						⑤		A=1,800m <sup>2</sup> 施工完了
アスファルト舗装	m <sup>2</sup>	700							⑦	A=700m <sup>2</sup> 施工完了
			応急復旧		緊急復旧					7月21日19:30応急復旧完了 7月31日15:00緊急復旧完了

## 平面図



本日15時 緊急復旧完了





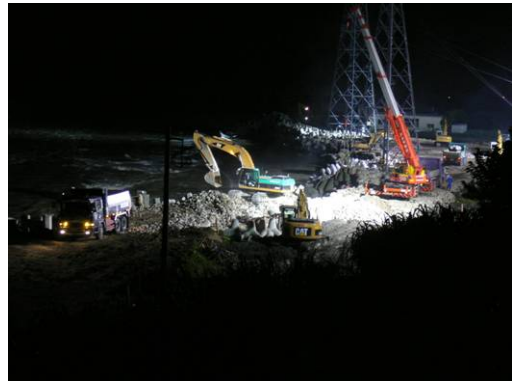
②7/20 9時 応急復旧工事施工中(上流側から)



③7/21 19時30分 応急復旧工事完了



④護岸被災状況



⑤7/23 1時 緊急復旧工事の根固ブロック投入状況



⑥7/24 15時 緊急復旧工事の根固ブロック投入状況



⑦7/27 12時 築堤盛土の状況



⑧7/30 15時 大型連節ブロック張施工状況



× : 決壊箇所  
堤防決壊前の全景

