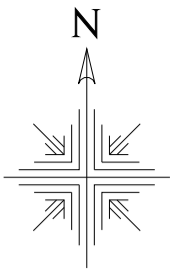


天竜川水系三峰川 洪水浸水想定区域図（浸水継続時間）



伊那市

伊那市

宮田村

駒ヶ根市

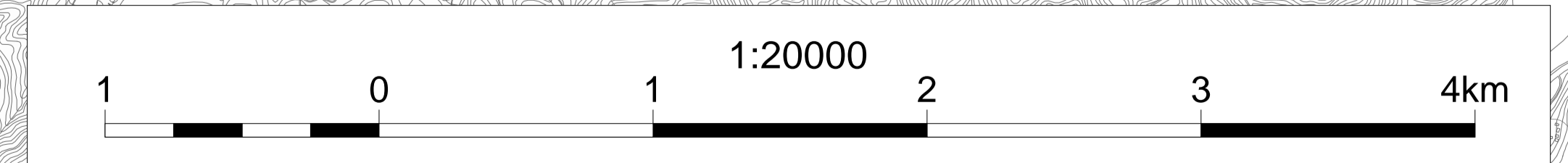
- 1 説明文
(1) この図は、天竜川水系三峰川の国管理区間について、水防法の規定に基づき浸水継続時間を表示した図面です。
(2) この浸水継続時間は、指定時点の三峰川の河道及び洪水調節施設の整備状況を勘案して、想定し得る最大規模の降雨に伴う洪水により三峰川が氾濫した場合の浸水の状況をシミュレーションにより予測したものです。
(3) なお、このシミュレーションの実施にあたっては、支川の（決壊による）氾濫、シミュレーションの前提となる降雨を超える規模の降雨による氾濫、高潮及び内水による氾濫等を考慮していませんので、この想定される浸水継続時間が実際の浸水継続時間と異なる場合や、浸水継続時間が明示されていない区域においても浸水が発生する場合があります。
- 2 基本事項等
(1) 作成主体 国土交通省中部地方整備局天竜川上流河川事務所
(2) 指定年月日 令和8年4月3日
(3) 告示番号 国土交通省中部地方整備局告示第49号
(4) 根拠法令 水防法（昭和24年法律第193号）第14条第1項
(5) 対象となる国管理河川
・天竜川水系三峰川（実施区間）
左岸：長野県伊那市高遠町大字勝間字熊の川23番の25地先から天竜川への合流点まで
右岸：長野県伊那市高遠町東高遠字花畑467番の5地先から天竜川への合流点まで
(6) 指定の前提となる降雨 三峰川流域の4.8時間総雨量7.5mm
(7) 関係市町村 伊那市、駒ヶ根市
(8) その他計算条件等
この図は、三峰川の国管理区間で破堤した場合の洪水浸水想定区域図等を図示しています。
この図は、三峰川の国管理区間において、一定の条件で破堤させたときの氾濫解析計算結果を基に作成したものです。
氾濫計算は、対象区間をおよそ25m間隔の格子（計算メッシュという）に分割して、これを1単位として水深を計算しているため、微地形による影響が反映できない場合があります。

凡例

浸水継続時間（ランク別）

- ~ 12時間
- ~ 24時間（1日間）
- ~ 72時間（3日間）
- ~ 168時間（1週間）
- ~ 336時間（2週間）
- ~ 672時間（4週間）

--- 市町村境界
■ 河川等範囲
◀▶ 浸水想定区域の指定の対象となる河川



国土交通省中部地方整備局 天竜川上流河川事務所

この地図の作成に当たっては、国土地理院長の承認を得て、同院発行の基礎地図情報を使用した。「測量法に基づく国土地理院長承認（使用）R7JHs791」背景図は基礎地図情報を拡大して使用しているため、位置精度は基図に準じます。」