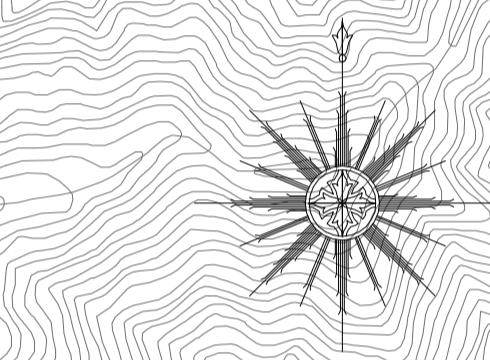


# 天竜川水系天竜川洪水浸水想定区域図 (家屋倒壊等氾濫想定区域(氾濫流))

辰野町



辰野町

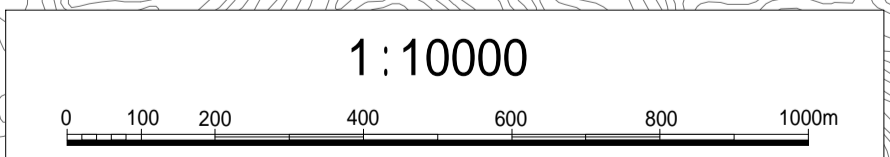
辰野町

- 1 説明文
- (1) この図は、天竜川水系天竜川の洪水予報区間について、家屋倒壊等をもたらすような氾濫の発生が想定される区域(家屋倒壊等氾濫想定区域)を表示した図面です。
  - (2) この家屋倒壊等氾濫想定区域は、公表時点の天竜川の河道及び洪水調節施設の整備状況を勘案して、想定し得る最大規模の降雨に伴う洪水により天竜川が氾濫した場合の氾濫流の状況をシミュレーションにより予測したものです。
  - (3) なお、このシミュレーションの実施にあたっては、支川の(決壊による)氾濫、シミュレーションの前提となる降雨を超える規模の降雨による氾濫、高潮及び内水による氾濫等を考慮していませんので、この家屋倒壊等氾濫想定区域に指定されていない区域においても家屋倒壊・流出等が発生する場合があります。
  - (4) また、家屋倒壊等氾濫想定区域は、一定の仮定を与えて算定しており、(3)の条件に加え、倒壊等する家屋は直接基礎の標準的な木造家屋を想定していること、堤防の宅地側には家屋がない更地の状態で氾濫計算をしていること等の理由から、この区域の境界は厳密ではなく、あくまで目安であることに留意して下さい。

- 2 基本事項等
- (1) 作成主体 国土交通省中部地方整備局天竜川上流河川事務所
  - (2) 公表年月日 平成28年12月15日
  - (3) 対象となる洪水予報河川  
・天竜川水系天竜川(実施区間)  
長野県伊那郡辰野町大字平字平田1697-2地先の昭和橋から  
長野県飯田市龍江7122-1番地先姑射橋まで
  - (4) 算出の前提となる降雨 天竜川上流域の48時間総雨量60.5mm
  - (5) 関係市町村 飯田市、喬木村、豊丘村、高森町、松川町、中川村、飯島町、駒ヶ根市、宮田村、伊那市、南箕輪村、箕輪町、辰野町

凡例

- 家屋倒壊等氾濫想定区域
- 市町村境界
- 河川等範囲
- 浸水想定区域の指定対象となる洪水予報河川



国土交通省中部地方整備局天竜川上流河川事務所

この地図の作成に当たっては、国土地理院長の承認を得て、同院発行の基盤地図情報を使用した。(承認番号 平28情使、第649号)