

No.	8-1-5	場所	長谷村美和ダム	次世代への継承キーワード
名称	流入する濁流と流木に耐え切れず放水する美和ダム			構造物による減災
災害現象	洪水氾濫・流木被害			河川 三峰川
補足事項	6月28日撮影			支流

諏訪市  
岡谷市  
辰野町  
箕輪町  
南箕輪村  
伊那市  
高遠町  
**長谷村**  
宮田村  
駒ヶ根市  
飯島町  
中川村  
大鹿村  
松川町  
高森町  
豊丘村  
喬木村  
上村  
飯田市  
南信濃村  
清内路村  
阿智村  
浪合村  
平谷村  
下條村  
阿南町  
売木村  
天龍村

**概要**

三峰川上流の戸草(伊那市長谷)、山室川芝平地区では地すべりが起こり、河川氾濫と土砂崩れも至るところで発生しました。道路も流れ、土砂は家の中に流れ込み、子供が亡くなりました。

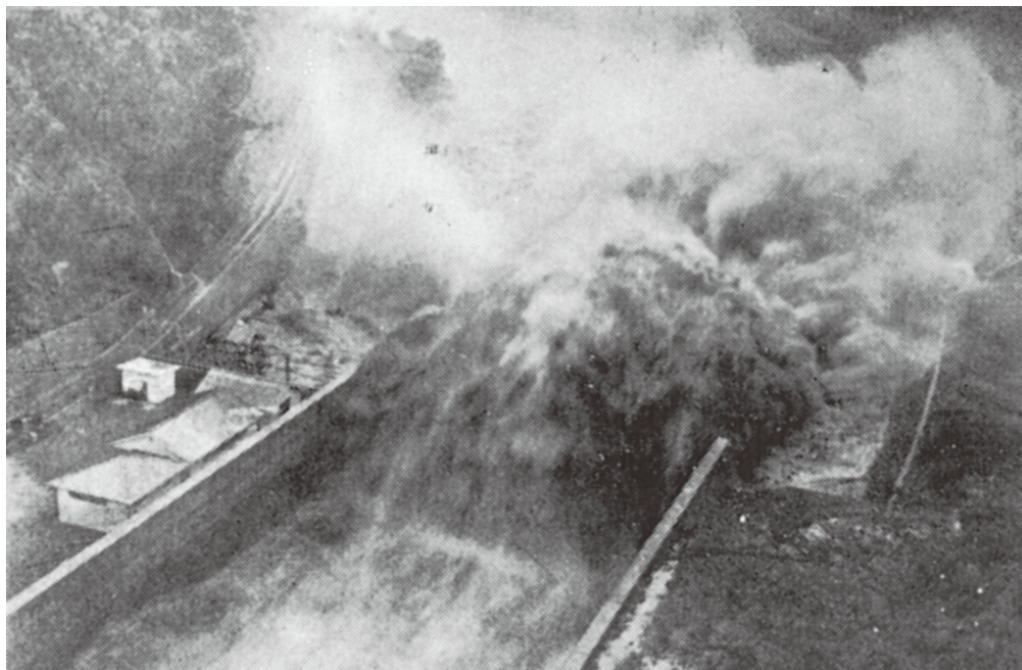
また、下流部では天竜川の合流点付近を中心に堤防が一部で決壊、家屋の浸水などの被害もたらされた。

また、集団移住をよぎなくされる地域もありました。

●被害状況の記録：

三峰川流域では、山腹崩壊が至るところで発生し、上流域では甚大な被害が発生しました。一方、下流域では、**三六災害直前の昭和34年に完成した美和ダムが上流からの洪水と土砂を食い止めました。**その結果、ダム下流域では堤防が決壊したり、田んぼが水をかぶったりしましたが、一部の被害にとどまりました。

**記録**



流入する濁流と流木に耐え切れず放水する美和ダム  
このときの放流量現在でも過去最大の放流量として記録されている。(毎秒 700 トン以上)

出典	「濁流のあと」
備考	



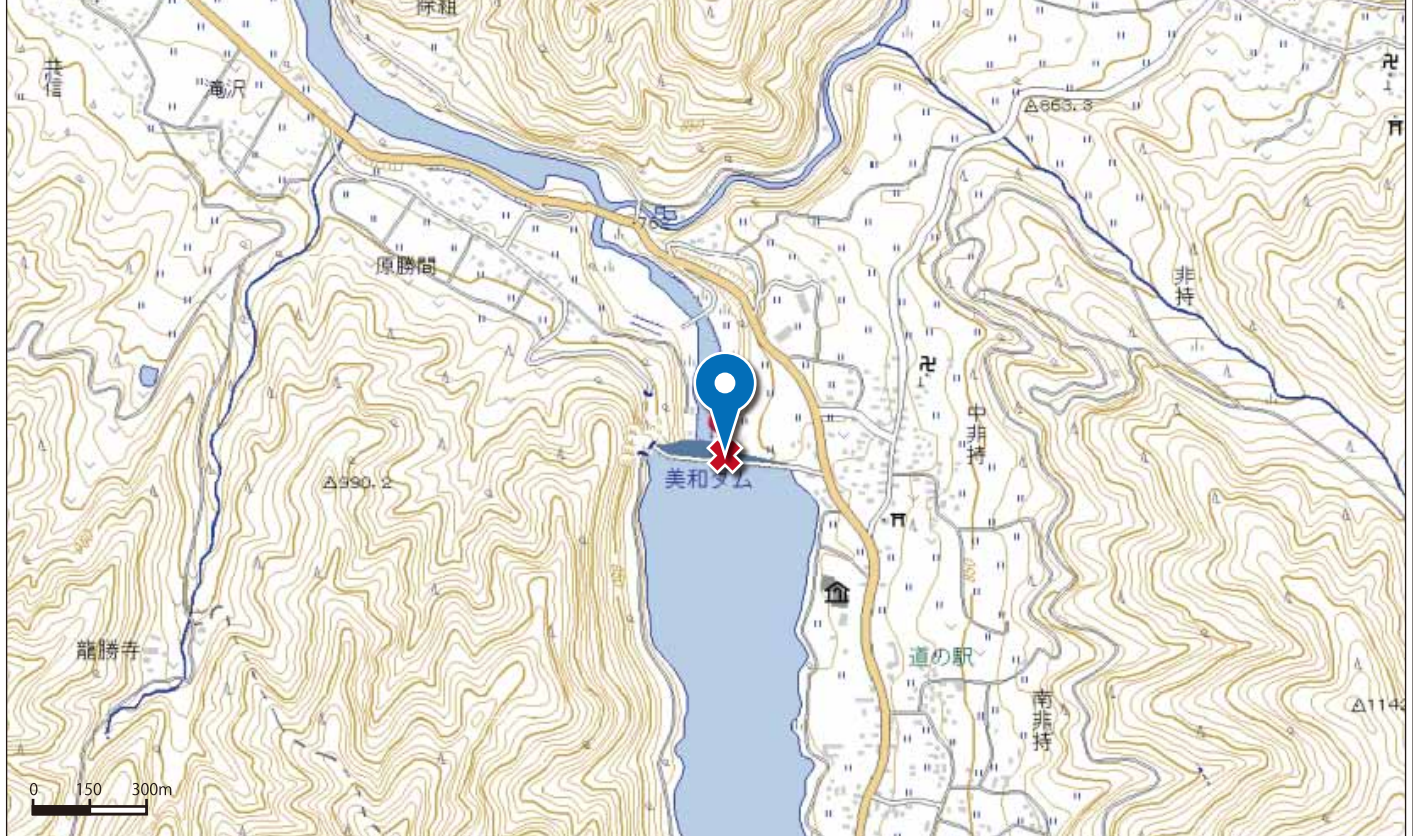
No.	8-1-5	場所	長谷村美和ダム	緯度	35.813568
-----	-------	----	---------	----	-----------

名称	流入する濁流と流木に耐え切れず放水する美和ダム			経度	138.079669
----	-------------------------	--	--	----	------------

地図 広域図



地図 詳細図



備考 上記地図に表示されている、黄色の区域は「土砂災害警戒区域」（通称：イエローゾーン）といい、土砂災害のおそれがある区域を指します。また、赤色の区域は、「土砂災害特別警戒区域」（通用：レッドゾーン）といい、土砂災害警戒区域のうち、建築物に損壊が生じ、住民に著しい危害が生じるおそれがある区域を指します。