

No.	8-1-3	場所	長谷村伊那里地区 伊那里小学校	次世代への継承キーワード
名称	伊那里小学校体育館床下に流入した土砂			災害現象理解
災害現象	学校の被災			河川 三峰川
補足事項				支流

諏訪市
岡谷市
辰野町
箕輪町
南箕輪村
伊那市
高遠町
長谷村
宮田村
駒ヶ根市
飯島町
中川村
大鹿村
松川町
高森町
豊丘村
喬木村
上村
飯田市
南信濃村
清内路村
阿智村
浪合村
平谷村
下條村
阿南町
売木村
天龍村

概要	<p>三峰川上流の戸草(伊那市長谷)、山室川芝平地区では地すべりが起こり、河川氾濫と土砂崩れも至るところで発生しました。道路も流れ、土砂は家の中に流れ込み、子供が亡くなりました。</p> <p>また、下流部では天竜川の合流点付近を中心に堤防が一部で決壊、家屋の浸水などの被害もたらされた。</p> <p>また、集団移住をよぎなくされる地域もありました。</p> <p>●被害状況の記録： 菰立沢や熊堂沢で土石流が発生し、土石流が押し寄せた伊那里小学校の校庭には、1m余りの土砂が堆積しました。</p>
----	--

記録



伊那里小学校体育館床下に流入した土砂

出典	「復興記録」p.21
備考	

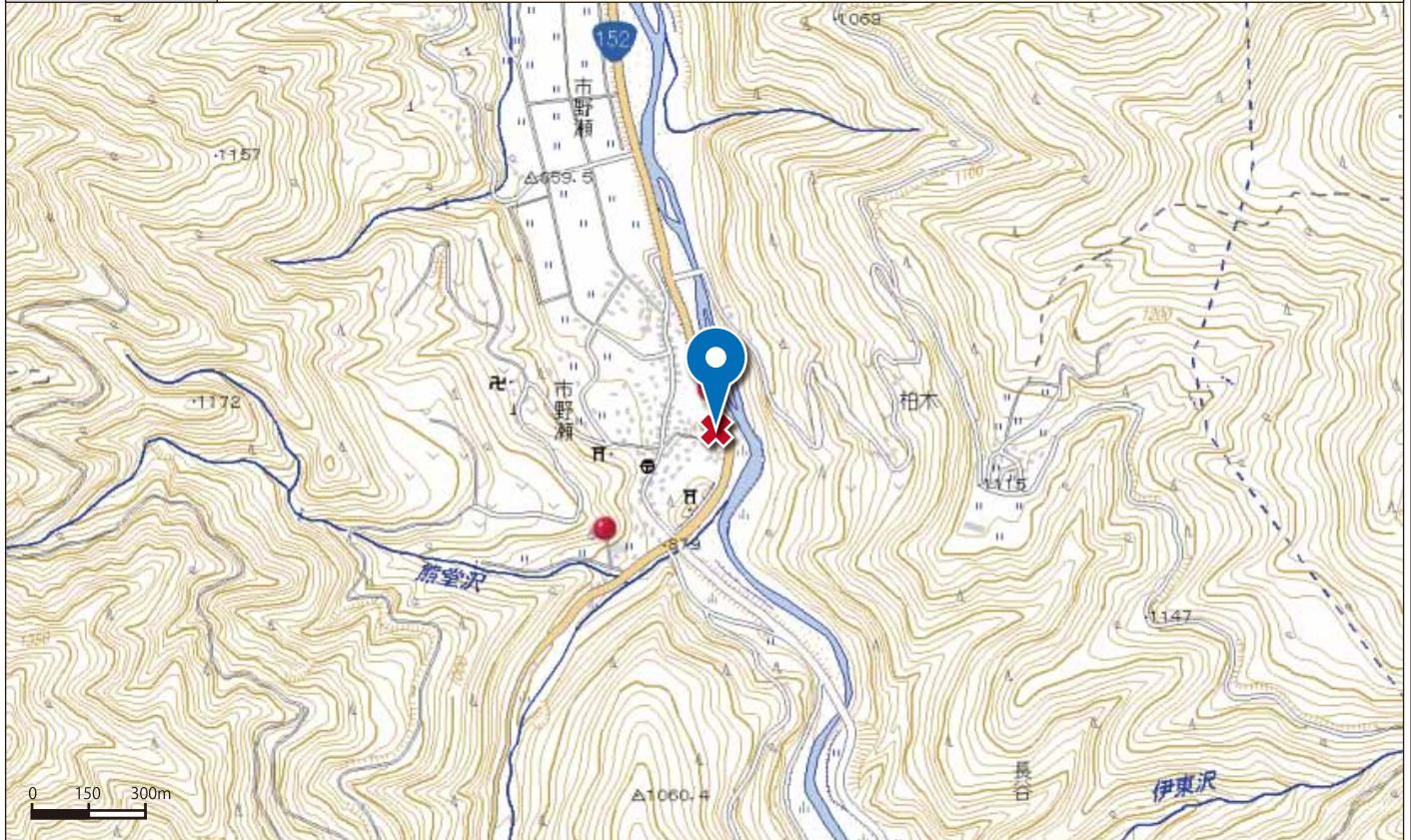
No.	8-1-3	場所	長谷村伊那里地区 伊那里小学校	緯度	35.741148
-----	-------	----	-----------------	----	-----------

名称	伊那里小学校体育館床下に流入した土砂			経度	138.081837
----	--------------------	--	--	----	------------

地図 広域図



地図 詳細図



備考 上記地図に表示されている、黄色の区域は「土砂災害警戒区域」（通称：イエローゾーン）といい、土砂災害のおそれがある区域を指します。また、赤色の区域は、「土砂災害特別警戒区域」（通称：レッドゾーン）といい、土砂災害警戒区域のうち、建築物に損壊が生じ、住民に著しい危害が生じるおそれがある区域を指します。