

No.	8-1-1	場所	長谷村戸草	次世代への継承キーワード
名称	草戸集落の流失と森林鉄道の決壊			地域コミュニティ
災害現象	洪水氾濫・公共施設の被災			河川 三峰川
補足事項				支流

諏訪市 岡谷市 辰野町 箕輪町 南箕輪村 伊那市 高遠町 長谷村 宮田村 駒ヶ根市 飯島町 中川村 大鹿村 松川町 高森町 豊丘村 喬木村 上村 飯田市 南信濃村 清内路村 阿智村 浪合村 平谷村 下條村 阿南町 売木村 天龍村

概要	<p>三峰川上流の戸草(伊那市長谷)、山室川芝平地区では地すべりが起こり、河川氾濫と土砂崩れも至るところで発生しました。道路も流れ、土砂は家の中に流れ込み、子供が亡くなりました。</p> <p>また、下流部では天竜川の合流点付近を中心に堤防が一部で決壊、家屋の浸水などの被害もたらされた。</p> <p>また、集団移住をよぎなくされる地域もありました。</p> <p>●被害状況の記録：</p> <p>三峰川上流の戸草地区では、河川の氾濫で家屋全4戸や森林鉄道が流失し、対岸の奥浦地区では地すべりで多くの家屋が壊れました。被害の大きかった芝平、奥浦、戸草などの地区は集団移住をよぎなくされました。</p>
----	---

記録



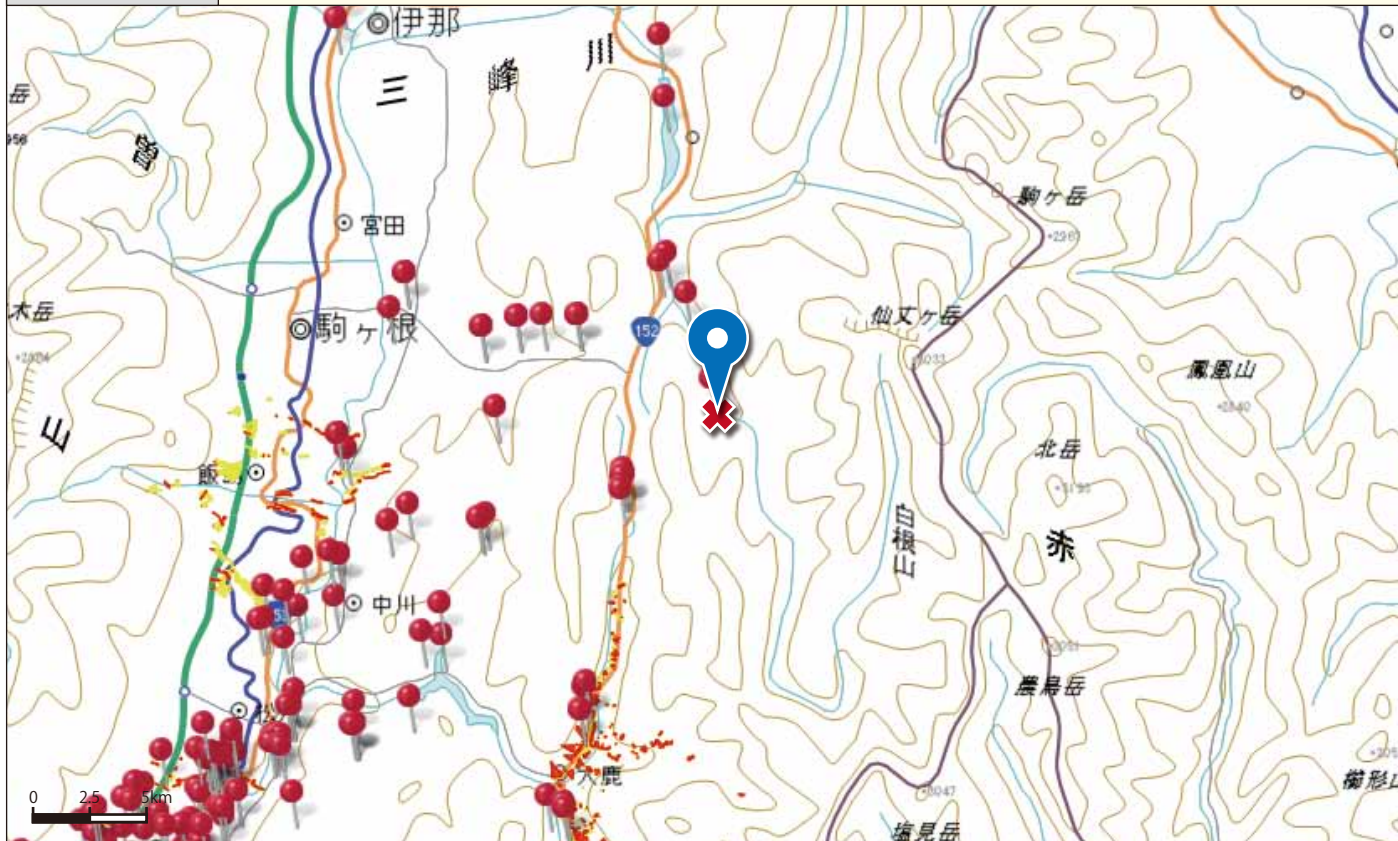
戸草集落の流出と森林鉄道の決壊。森林鉄道は全線にわたって決壊し、以後廃線となる。

出典	「ふるさと長谷村」p 14
備考	

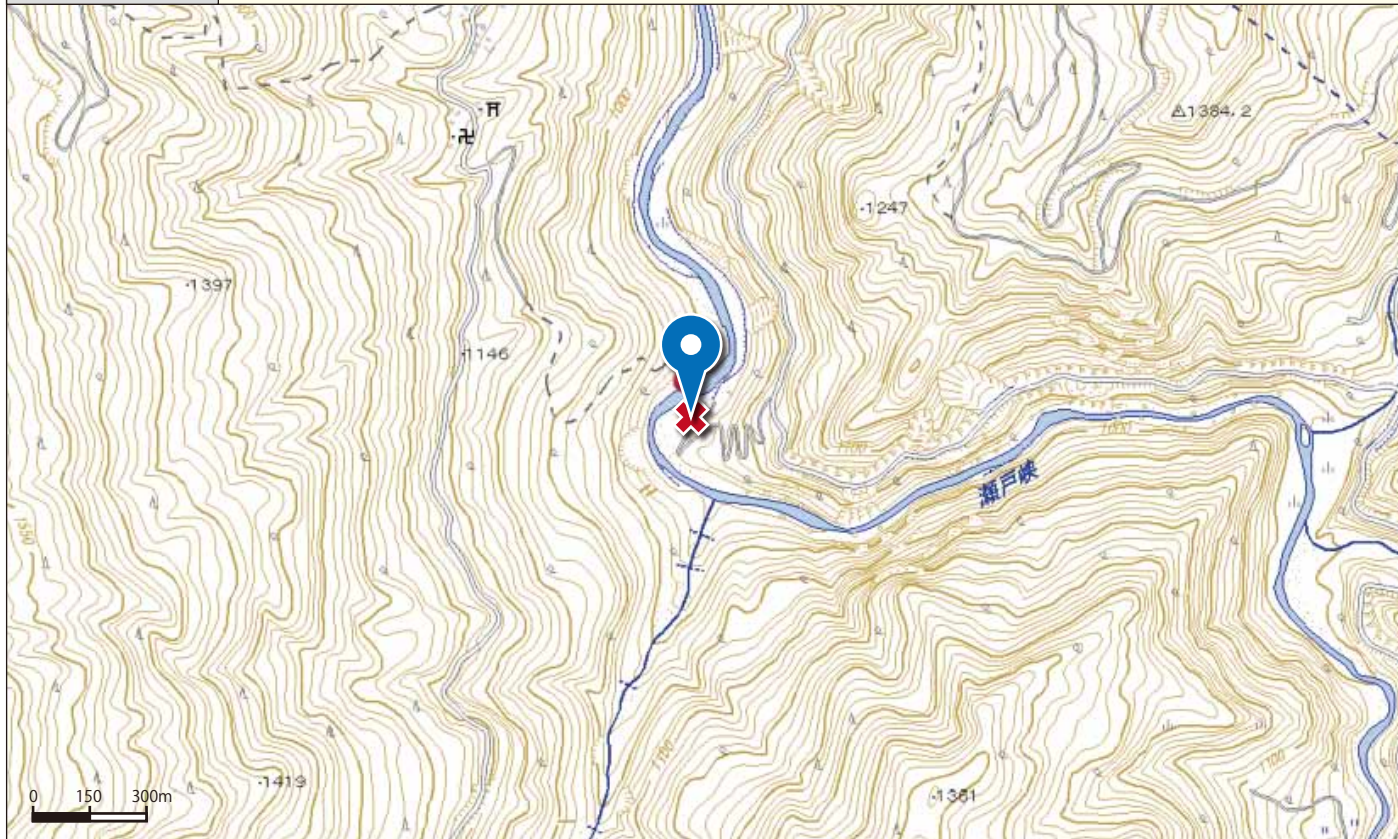
No.	8-1-1	場所	長谷村戸草	緯度	35.699268
-----	-------	----	-------	----	-----------

名称	戸草集落の流失と森林鉄道の決壊	経度	138.100848
----	-----------------	----	------------

地図 広域図



地図 詳細図



備考 上記地図に表示されている、黄色の区域は「土砂災害警戒区域」（通称：イエローゾーン）といい、土砂災害のおそれがある区域を指します。また、赤色の区域は、「土砂災害特別警戒区域」（通用：レッドゾーン）といい、土砂災害警戒区域のうち、建築物に損壊が生じ、住民に著しい危害が生じるおそれがある区域を指します。