

No.	19-4-3	場所	飯田市 今宮市営球場横	次世代への継承キーワード
名称	今宮市営球場横の民家の被災			避難行動
災害現象	土石流			河川 王竜寺川
補足事項				支流

概要	<p>風越山の山腹が大雨によって土砂災害を起こし、土石流となって王竜寺川と松洞川を氾濫させ、下流市街地の飯田市今宮、羽根垣外、高田地区の約20ヘクタールに大災害をもたらした。今宮地区では被害戸数197戸・被災世帯260世帯、家屋の床上から天井に達した堆積土砂は28,000㎡、流出農地も4.3ヘクタールに及びました。今宮球場のそばでは河床が1m近く上がり、一夜にして天井川をつくりだした。</p> <p>●被害状況の記録：新聞社掲載記事</p> <p>押洞堤の決壊により今宮球場南隣の松島産業が流失して二人が行方不明となったほか危険に迫られて押洞市営、母子両住宅や風越寮の人々約百八十人は飯田工高や丸山二区△△さん方に、また母子寮、丸山公民館、丸山三区の約百六十人は今宮社務所へ避難した。</p> <p style="text-align: right;">（「南信州新聞」掲載記事より）</p>
----	--

記録



今宮市営球場横 山津波で家屋の倒壊、流失が生々しい状況

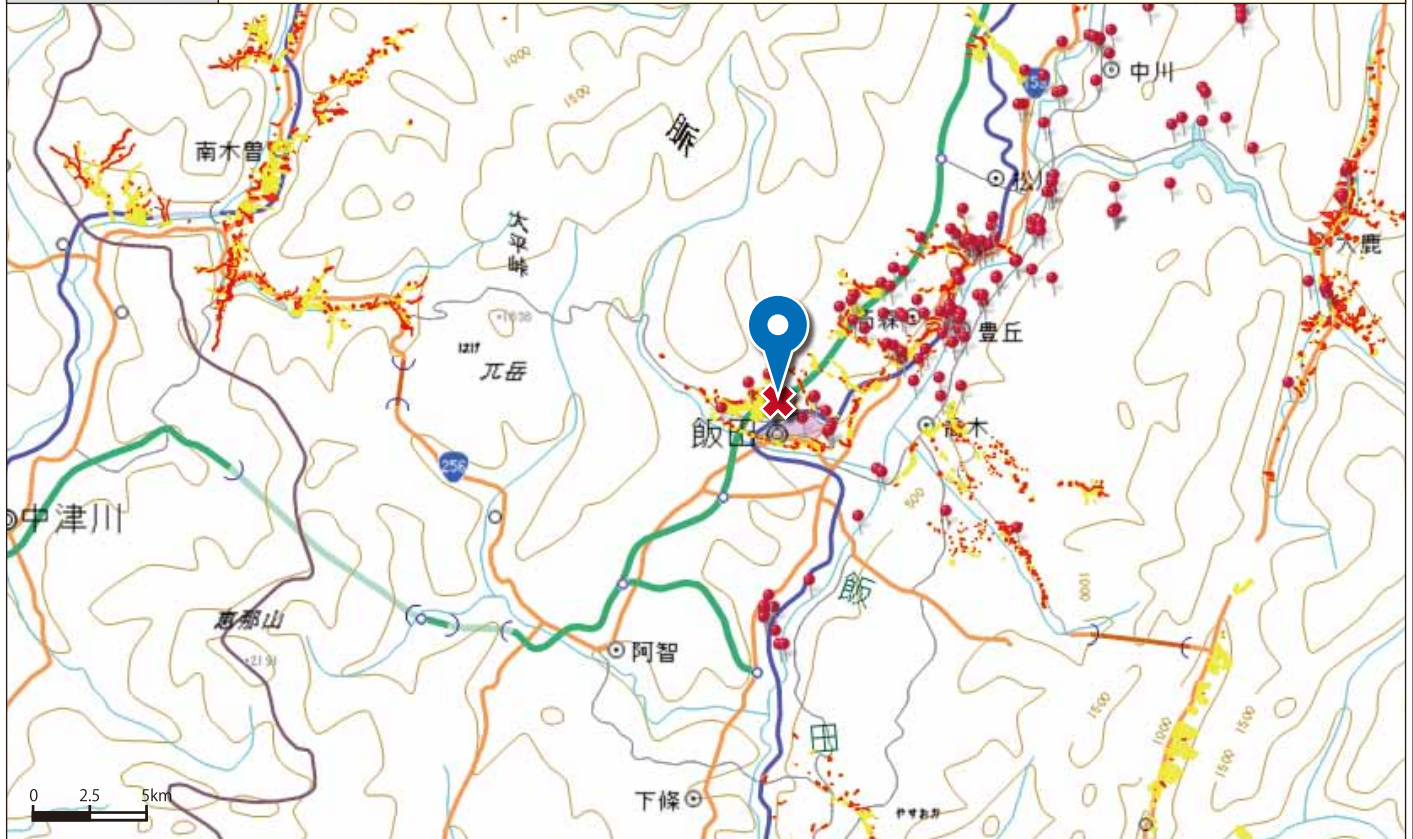
出典 「語り継ぐ災害の記録」p.22/「南信州新聞」掲載記事

備考

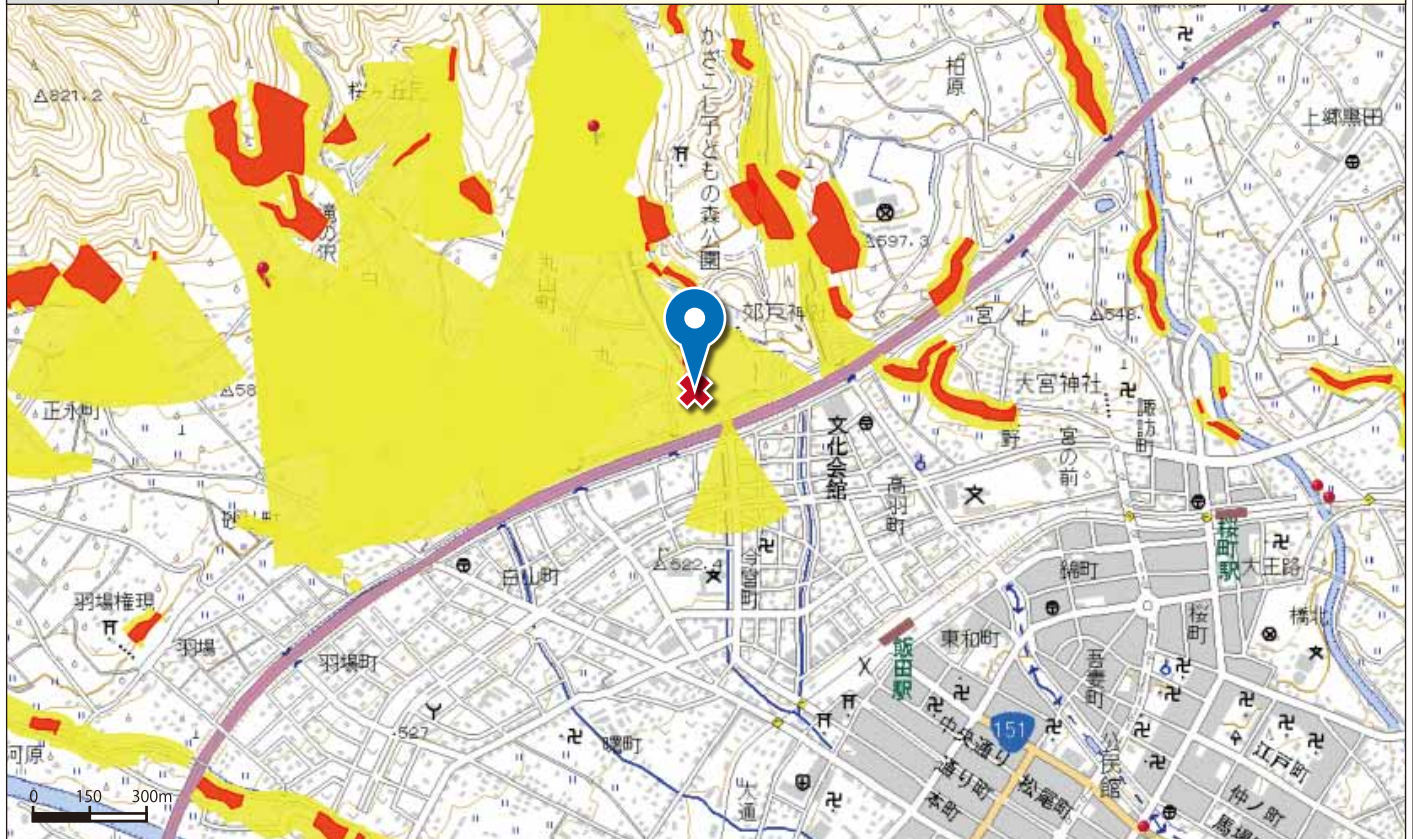
No.	19-4-3	場所	飯田市 今宮市営球場横	緯度	35.524560
-----	--------	----	-------------	----	-----------

名称	今宮市営球場横の民家の被災	経度	137.816116
----	---------------	----	------------

地図	広域図
----	-----



地図	詳細図
----	-----



備考	上記地図に表示されている、黄色の区域は「土砂災害警戒区域」（通称：イエローゾーン）といい、土砂災害のおそれがある区域を指します。また、赤色の区域は、「土砂災害特別警戒区域」（通称：レッドゾーン）といい、土砂災害警戒区域のうち、建築物に損壊が生じ、住民に著しい危害が生じるおそれがある区域を指します。
----	---