

No.	19-4-1	場所	飯田市丸山	次世代への継承キーワード
名称	土石流で被災した丸山地区			情報伝達網整備 / 早期避難
災害現象	土石流			河川 王竜寺川
補足事項				支流

概要	<p>風越山の山腹が大雨によって土砂災害を起こし、土石流となって王竜寺川と松洞川を氾濫させ、下流市街地の飯田市今宮、羽根垣外、高田地区の約20ヘクタールに大災害をもたらした。今宮地区では被害戸数197戸・被災世帯260世帯、家屋の床上から天井に達した堆積土砂は28,000㎡、流出農地も4.3ヘクタールに及びました。今宮球場のそばでは河床が1m近く上がり、一夜にして天井川をつくりだした。</p> <p>●被害状況の記録：新聞社掲載記事</p> <p>飯田市災害救助対策本部は二十九日午後三時、市内上飯田丸山地区と滝の沢住宅方面に婦女子の退避命令を出した。市土木課員、自衛隊員の現地偵察結果と砂払方面地元代表の陳情に基いて大事をとったもので、地元代表の話では二十七日夜の虚空蔵山正面中腹の山くずれ場所の周辺が続けて崩落の気配を示しており、一方、同山北側肩方面にも山くずれの心配があるというもの。 （「南信州新聞」掲載記事より）</p>
----	---

記録



土石流で被災した丸山地区

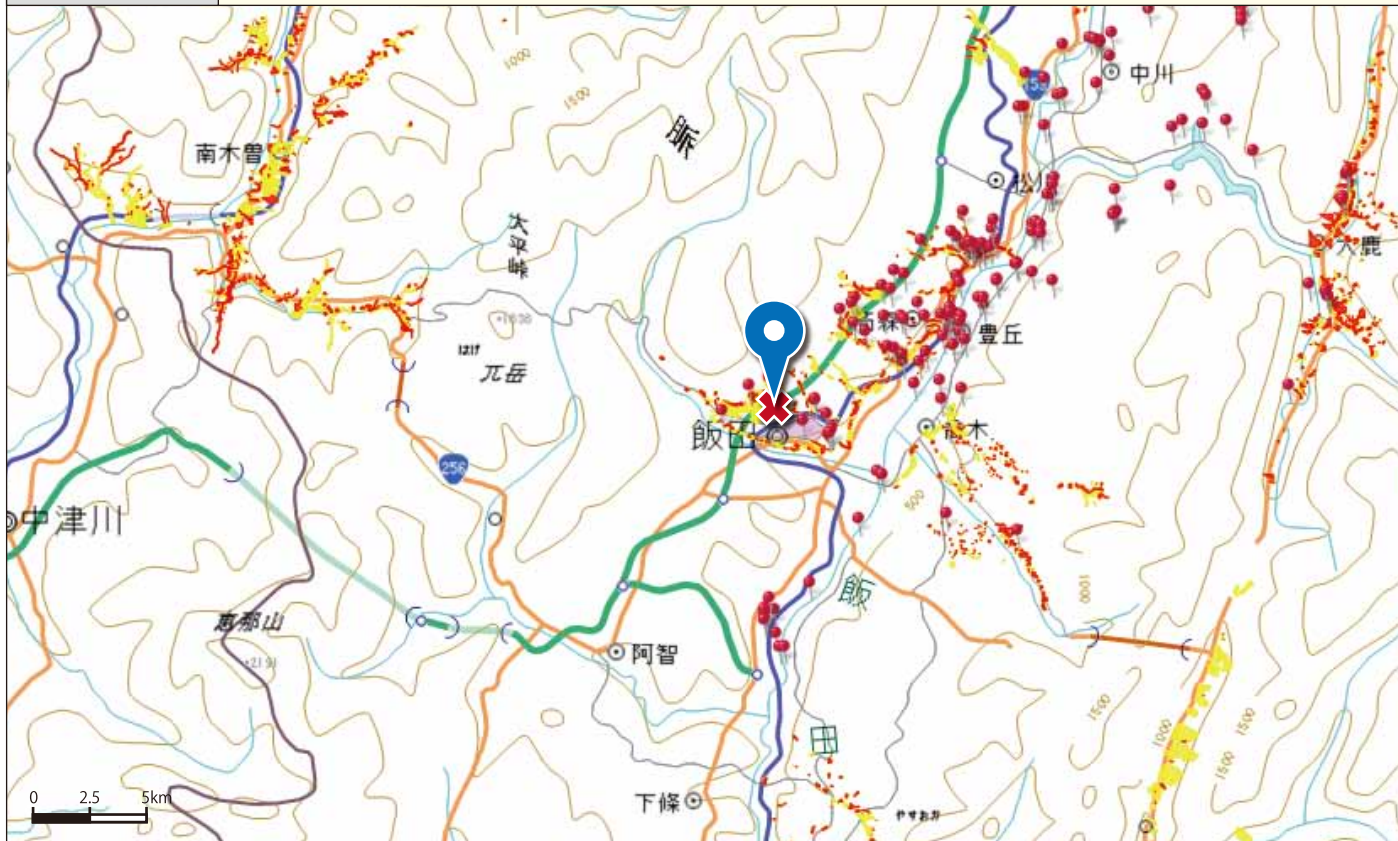
出典	「伊那谷の自然」p.316 / 「南信州新聞」掲載記事
備考	

諏訪市 岡谷市 辰野町 箕輪町 南箕輪村 伊那市 高遠町 長谷村 宮田村 駒ヶ根市 飯島町 中川村 大鹿村 松川町 高森町 豊丘村 喬木村 上村 飯田市 南信濃村 清内路村 阿智村 浪合村 平谷村 下條村 阿南町 売木村 天龍村

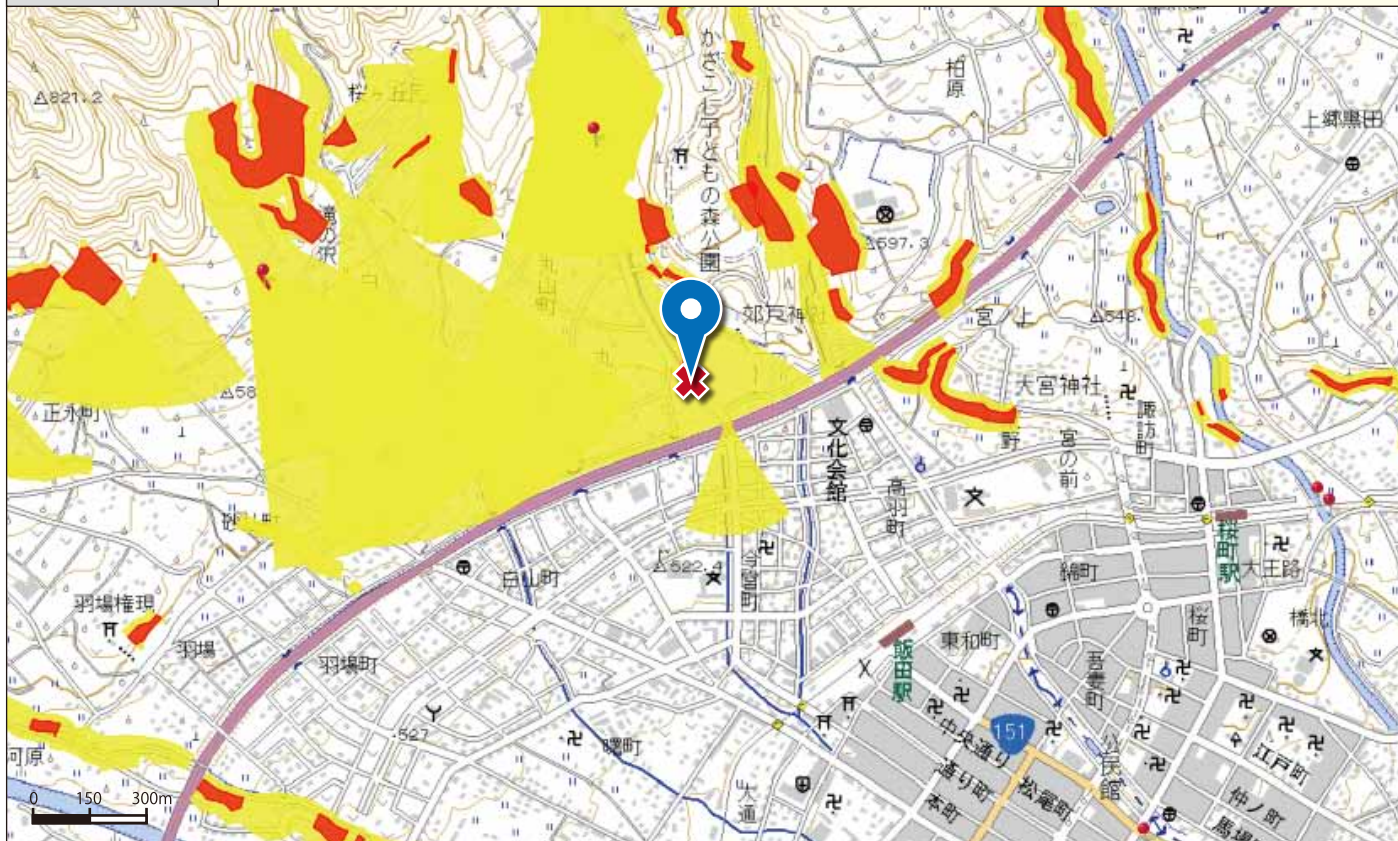
No.	19-4-1	場所	飯田市丸山	緯度	35.524962
-----	--------	----	-------	----	-----------

名称	土石流で被災した丸山地区	経度	137.816062
----	--------------	----	------------

地図	広域図
----	-----



地図	詳細図
----	-----



備考	上記地図に表示されている、黄色の区域は「土砂災害警戒区域」（通称：イエローゾーン）といい、土砂災害のおそれがある区域を指します。また、赤色の区域は、「土砂災害特別警戒区域」（通称：レッドゾーン）といい、土砂災害警戒区域のうち、建築物に損壊が生じ、住民に著しい危害が生じるおそれがある区域を指します。
----	---